

Auswertung der Verjüngungsinventur 2024 für die Hegegemeinschaft 580 - Aschaffenburg 5 (Landkreis Aschaffenburg)

Anzahl der erfassten Verjüngungsflächen: 33, davon ungeschützt: 22, teilweise geschützt: 0, vollständig geschützt: 11

Verjüngungspflanzen ab 20 Zentimeter Höhe bis zur maximalen Verbisshöhe

Baumartengruppe	Aufgenommene Pflanzen insgesamt		Pflanzen ohne Verbiss und ohne Fegeschaden		Pflanzen mit Verbiss und/oder Fegeschaden		Pflanzen mit Leittriebverbiss		Pflanzen mit Verbiss im oberen Drittel		Pflanzen mit Fegeschaden	
	Anzahl	Anteil (%)	Anzahl	Anteil (%)	Anzahl	Anteil (%)	Anzahl	Anteil (%)	Anzahl	Anteil (%)	Anzahl	Anteil (%)
Fichte	38	2,3	38	100,0	0	0,0	0	0,0	0	0,0	0	0,0
Tanne	111	6,7	90	81,1	21	18,9	12	10,8	20	18,0	1	0,9
Kiefer	30	1,8	29	96,7	1	3,3	1	3,3	1	3,3	0	0,0
Sonst. Nadelholz	6	0,4	6	100,0	0	0,0	0	0,0	0	0,0	0	0,0
Nadelholz gesamt	185	11,2	163	88,1	22	11,9	13	7,0	21	11,4	1	0,5
Buche	713	43,2	548	76,9	165	23,1	29	4,1	165	23,1	0	0,0
Eiche	22	1,3	8	36,4	14	63,6	4	18,2	14	63,6	0	0,0
Edellaubholz	573	34,7	452	78,9	121	21,1	62	10,8	121	21,1	0	0,0
Sonst. Laubholz	157	9,5	140	89,2	17	10,8	10	6,4	17	10,8	0	0,0
Laubholz gesamt	1465	88,8	1148	78,4	317	21,6	105	7,2	317	21,6	0	0,0
Alle Baumarten	1650	100,0	1311	79,5	339	20,5	118	7,2	338	20,5	1	0,1

Verjüngungspflanzen kleiner 20 Zentimeter Höhe

Baumartengruppe	Aufgenommene Pflanzen insgesamt		Pflanzen ohne Verbiss im oberen Drittel		Pflanzen mit Verbiss im oberen Drittel	
	Anzahl	Anteil (%)	Anzahl	Anteil (%)	Anzahl	Anteil (%)
Fichte	12	3,5	12	100,0	0	0,0
Tanne	31	9,0	29	93,5	2	6,5
Kiefer	5	1,4	5	100,0	0	0,0
Sonst. Nadelholz	15	4,3	14	93,3	1	6,7
Nadelholz gesamt	63	18,3	60	95,2	3	4,8
Buche	84	24,3	82	97,6	2	2,4
Eiche	27	7,8	24	88,9	3	11,1
Edellaubholz	162	47,0	146	90,1	16	9,9
Sonst. Laubholz	9	2,6	9	100,0	0	0,0
Laubholz gesamt	282	81,7	261	92,6	21	7,4
Alle Baumarten	345	100,0	321	93,0	24	7,0

Verjüngungspflanzen über Verbisshöhe (Erhebung von Fegeschäden)

Baumartengruppe	Aufgenommene Pflanzen insgesamt		Pflanzen ohne Fegeschaden		Pflanzen mit Fegeschaden	
	Anzahl	Anteil (%)	Anzahl	Anteil (%)	Anzahl	Anteil (%)
Fichte	0	0,0	0	0,0	0	0,0
Tanne	6	3,9	5	83,3	1	16,7
Kiefer	9	5,9	9	100,0	0	0,0
Sonst. Nadelholz	20	13,1	18	90,0	2	10,0
Nadelholz gesamt	35	22,9	32	91,4	3	8,6
Buche	100	65,4	100	100,0	0	0,0
Eiche	0	0,0	0	0,0	0	0,0
Edellaubholz	13	8,5	13	100,0	0	0,0
Sonst. Laubholz	5	3,3	5	100,0	0	0,0
Laubholz gesamt	118	77,1	118	100,0	0	0,0
Alle Baumarten	153	100,0	150	98,0	3	2,0

**Anteile der Baumartengruppen in den verschiedenen Höhenstufen
Verteilung der Pflanzen ab 20 Zentimeter bis zur maximalen Verbisshöhe auf drei Höhenstufen
Hegegemeinschaft 580 - Aschaffenburg 5 (Landkreis Aschaffenburg)**

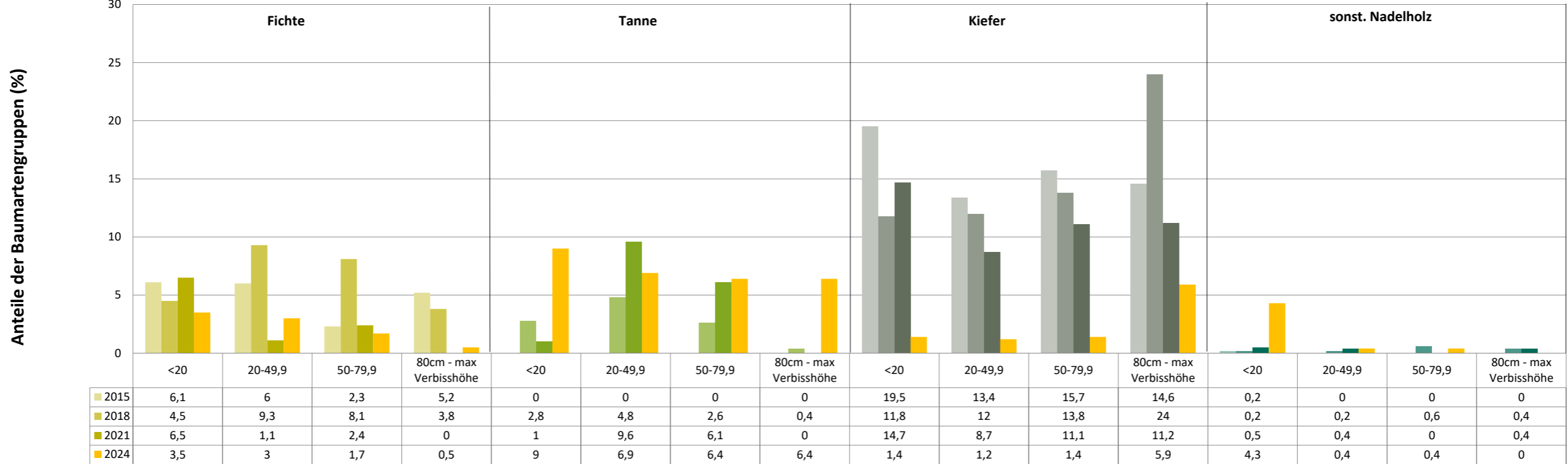
Baumartengruppe	Aufgenommene Pflanzen insgesamt						Pflanzen ohne Verbiss und ohne Fegeschaden						Pflanzen mit Verbiss und/oder Fegeschaden					
	20 - 49,9 cm		50 - 79,9 cm		80 cm - max. Verbisshöhe		20 - 49,9 cm		50 - 79,9 cm		80 cm - max. Verbisshöhe		20 - 49,9 cm		50 - 79,9 cm		80 cm - max. Verbisshöhe	
	Anzahl	Anteil (%)	Anzahl	Anteil (%)	Anzahl	Anteil (%)	Anzahl	Anteil (%)	Anzahl	Anteil (%)	Anzahl	Anteil (%)	Anzahl	Anteil (%)	Anzahl	Anteil (%)	Anzahl	Anteil (%)
Fichte	29	3,0	8	1,7	1	0,5	29	100,0	8	100,0	1	100,0	0	0,0	0	0,0	0	0,0
Tanne	68	6,9	31	6,4	12	6,4	54	79,4	24	77,4	12	100,0	14	20,6	7	22,6	0	0,0
Kiefer	12	1,2	7	1,4	11	5,9	11	91,7	7	100,0	11	100,0	1	8,3	0	0,0	0	0,0
Sonstiges Nadelholz	4	0,4	2	0,4	0	0,0	4	100,0	2	100,0	0	0,0	0	0,0	0	0,0	0	0,0
Nadelholz gesamt	113	11,5	48	9,9	24	12,8	98	86,7	41	85,4	24	100,0	15	13,3	7	14,6	0	0,0
Buche	315	32,2	285	59,0	113	60,1	257	81,6	193	67,7	98	86,7	58	18,4	92	32,3	15	13,3
Eiche	16	1,6	5	1,0	1	0,5	5	31,3	2	40,0	1	100,0	11	68,8	3	60,0	0	0,0
Edellaubholz	459	46,9	91	18,8	23	12,2	373	81,3	59	64,8	20	87,0	86	18,7	32	35,2	3	13,0
Sonstiges Laubholz	76	7,8	54	11,2	27	14,4	69	90,8	45	83,3	26	96,3	7	9,2	9	16,7	1	3,7
Laubholz gesamt	866	88,5	435	90,1	164	87,2	704	81,3	299	68,7	145	88,4	162	18,7	136	31,3	19	11,6
Alle Baumarten	979	100,0	483	100,0	188	100,0	802	81,9	340	70,4	169	89,9	177	18,1	143	29,6	19	10,1

**Hochgerechnete Pflanzendichten (Individuen je Hektar) der Baumartengruppen
Verjüngungspflanzen ab 20 Zentimeter Höhe bis zur maximalen Verbisshöhe
Hegegemeinschaft 580 - Aschaffenburg 5 (Landkreis Aschaffenburg)**

Baumartengruppe	Pflanzen insgesamt				Pflanzen ohne Verbiss und ohne Fegeschaden				Pflanzen mit Verbiss und/oder Fegeschaden			
	Individuen je Hektar				Individuen je Hektar				Individuen je Hektar			
	arithmet. Mittel	Median	minimale Dichte	maximale Dichte	arithmet. Mittel	Median	minimale Dichte	maximale Dichte	arithmet. Mittel	Median	minimale Dichte	maximale Dichte
Fichte	1514	1173	251	3682	1514	1173	251	3682	0	0	0	0
Tanne	12055	12055	9887	14224	9649	9649	8499	10800	2406	2406	1388	3424
Kiefer	2195	2195	1189	3202	2136	2136	1070	3202	59	59	0	119
Sonst. Nadelholz	497	319	119	1054	497	319	119	1054	0	0	0	0
Nadelholz gesamt	4174	1308	251	15278	3626	1189	251	11853	548	0	0	3424
Buche	9878	6192	367	28942	7698	3459	367	22372	2180	891	0	7616
Eiche	493	508	195	640	187	143	0	480	306	311	160	508
Edellaubholz	27529	16607	311	133608	22496	14736	0	120247	5033	2920	0	15054
Sonst. Laubholz	3559	2809	214	9543	3104	1957	0	9543	455	151	0	3481
Laubholz gesamt	27654	21758	2678	143152	22349	19059	520	129791	5305	3239	311	17404
Alle Baumarten	29361	22636	2678	143152	23832	20097	1999	129791	5529	3521	311	17404

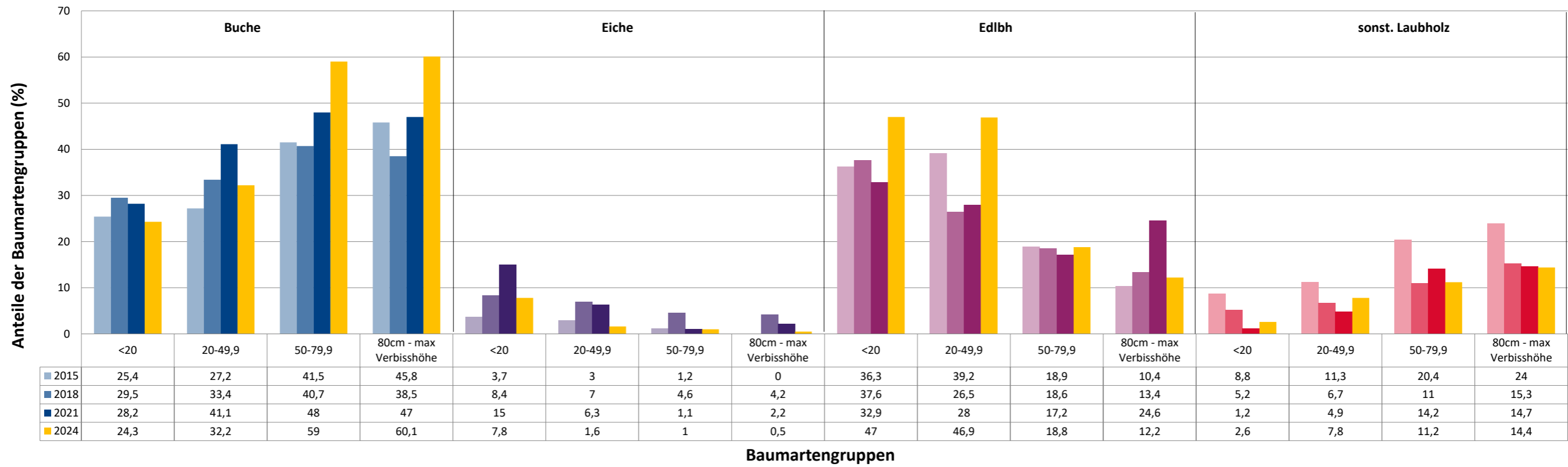
Bei der Beurteilung der hochgerechneten durchschnittlichen Pflanzendichten in der Hegegemeinschaft ist unbedingt zu beachten, dass die arithmetischen Mittel durch einzelne sehr individuenreiche Naturverjüngungsflächen (mit über 10.000 Pflanzen je Hektar) stark angehoben werden, während individuenärmere Verjüngungsflächen kaum ins Gewicht fallen. Der Median stellt dagegen die Mitte der errechneten Pflanzendichten der einzelnen Verjüngungsflächen dar, auf denen die Baumartengruppe vorkommt. Minimale bzw. maximale Dichte sind die hochgerechneten Pflanzendichten der Verjüngungsflächen, auf denen die Baumartengruppe am wenigsten dicht bzw. am dichtesten vorkommt (Flächen ohne Vorkommen der Baumartengruppe sind dabei nicht berücksichtigt). Außerdem gilt es zu beachten, dass bei der Verjüngungsinventur zum Forstlichen Gutachten nur Verjüngungsflächen erfasst werden, die mindestens 1.300 Pflanzen je Hektar der Höhenstufe „Ab 20 Zentimeter bis zur maximalen Verbisshöhe“ aufweisen. Spärlicher verjüngte Flächen werden nicht erfasst.

Anteile der Baumartengruppen in verschiedenen Höhenstufen für die die Hegegemeinschaft 580 - Aschaffenburg 5 (Landkreis Aschaffenburg)

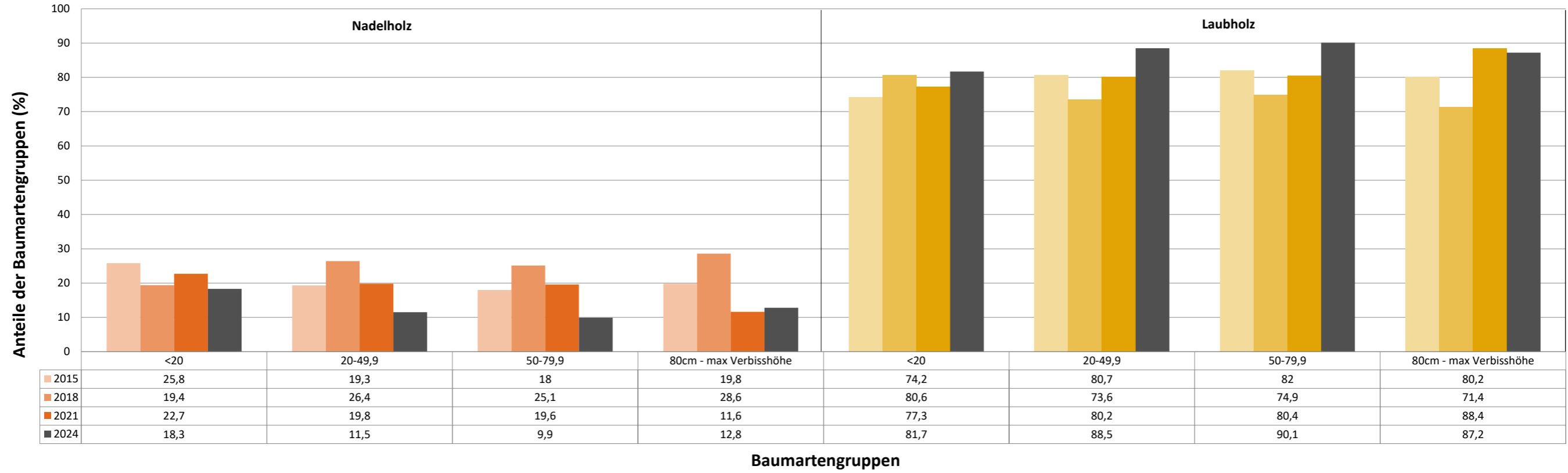


Baumartengruppen

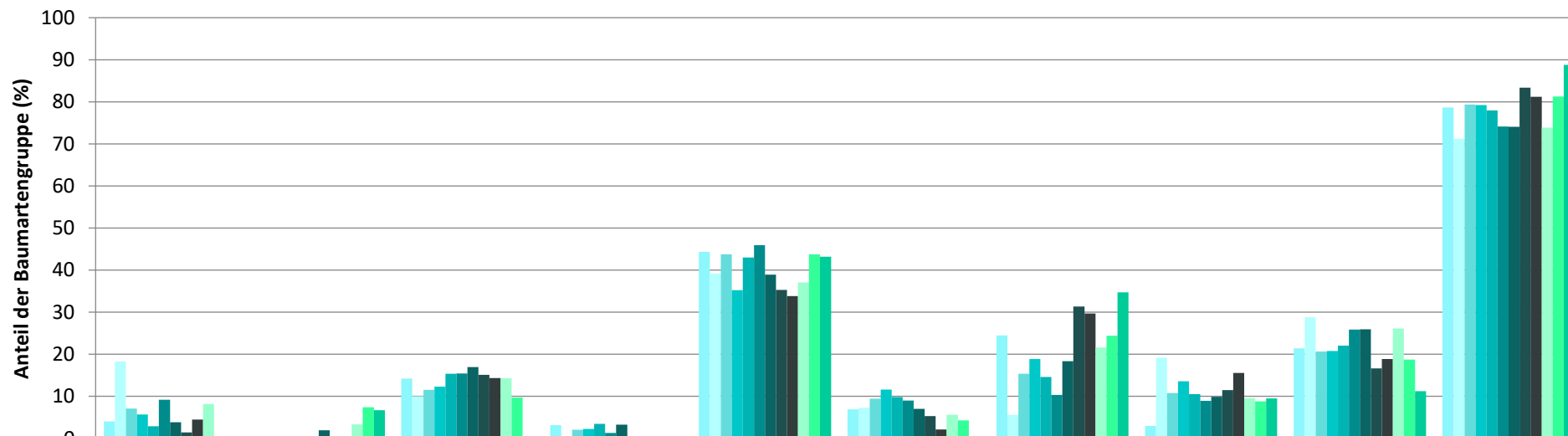
Anteile der Baumartengruppen in verschiedenen Höhenstufen für die die Hegegemeinschaft 580 - Aschaffenburg 5 (Landkreis Aschaffenburg)



Anteile der Baumartengruppen in verschiedenen Höhenstufen für die die Heggemeinschaft 580 - Aschaffenburg 5 (Landkreis Aschaffenburg)



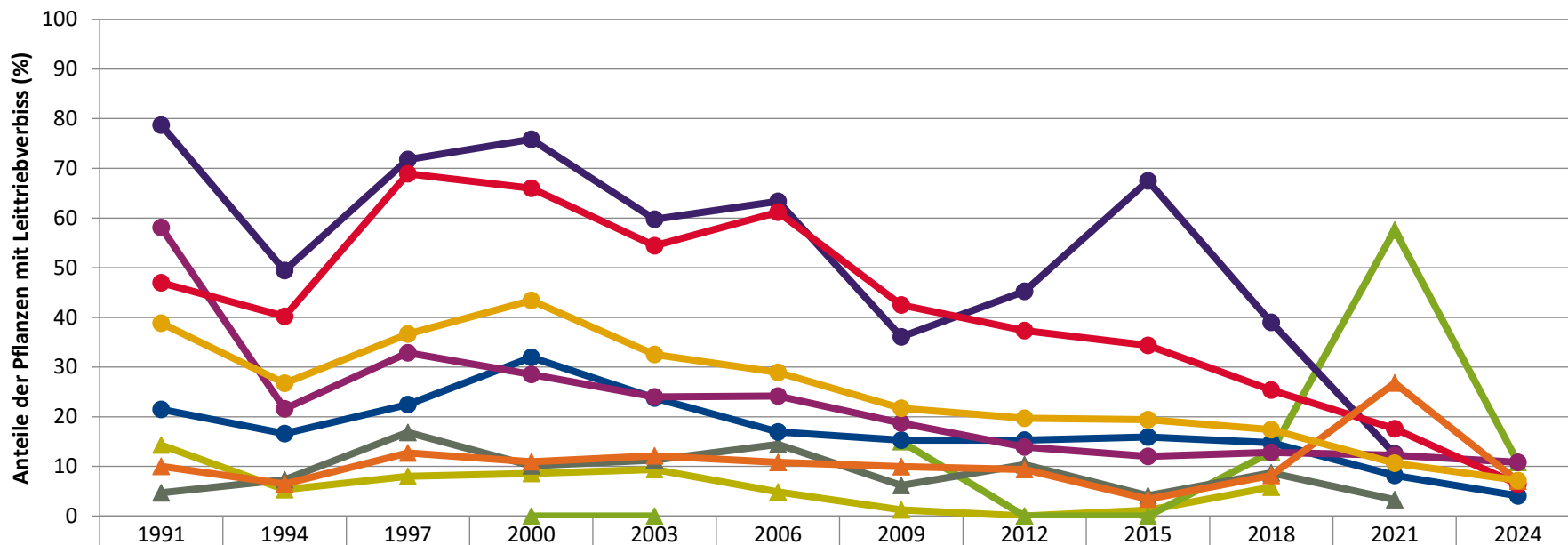
Zeitreihe der Baumartenanteile der aufgenommenen Verjüngungspflanzen
Höhenbereich: ab 20 Zentimeter Höhe bis zur maximalen Verbisshöhe
Hegegemeinschaft 580 - Aschaffenburg 5 (Landkreis Aschaffenburg)



	Fichte	Tanne	Kiefer	sonst. Nadelholz	Buche	Eiche	Edellaubholz	sonst. Laubholz	Nadelholz ges.	Laubholz ges.
1991	4,0		14,2	3,1	44,3	6,9	24,5	2,9	21,4	78,6
1994	18,3		10,0	0,5	39,2	7,3	5,6	19,2	28,8	71,2
1997	7,1		11,5	2,1	43,7	9,5	15,4	10,8	20,7	79,3
2000	5,7	0,5	12,3	2,2	35,2	11,6	18,8	13,6	20,8	79,2
2003	2,8	0,4	15,4	3,5	43,0	9,8	14,6	10,5	22,0	78,0
2006	9,2		15,4	1,3	45,9	9,0	10,3	8,9	25,9	74,1
2009	3,8	1,9	17,0	3,2	38,9	7,0	18,3	9,9	25,9	74,1
2012	1,4	0,0	15,1	0,1	35,3	5,3	31,4	11,4	16,6	83,4
2015	4,5	0,0	14,3	0,0	33,8	2,1	29,7	15,5	18,8	81,2
2018	8,1	3,3	14,3	0,4	37,1	5,6	21,6	9,6	26,1	73,9
2021		7,4	9,7	0,3	43,8	4,3	24,4	8,8	18,7	81,3
2024		6,7		0,4	43,2		34,7	9,5	11,2	88,8

Baumartengruppe

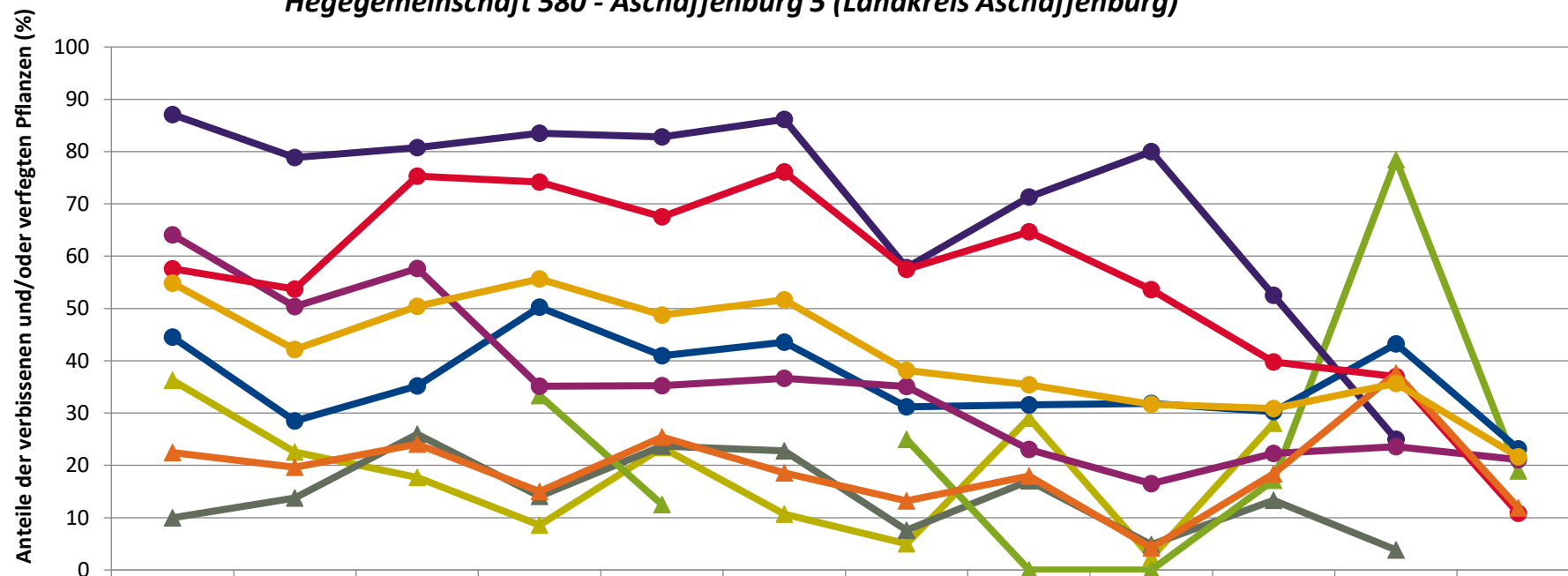
Zeitreihe der Anteile der Pflanzen mit Leittriebverbiss: Höhenbereich ab 20 Zentimeter bis zur maximalen Verbisshöhe
Hegegemeinschaft 580 - Aschaffenburg 5 (Landkreis Aschaffenburg)



▲ Fichte	14,3	5,3	8,0	8,6	9,4	4,9	1,3	0,0	1,2	5,8		
▲ Tanne				0,0	0,0		15,0	0,0	0,0	12,9	57,6	10,8
▲ Kiefer	4,7	7,3	16,8	10,1	11,3	14,4	6,2	10,4	4,1	8,7	3,3	
● Buche	21,5	16,6	22,5	31,9	23,8	16,9	15,3	15,3	15,9	14,8	8,2	4,1
● Eiche	78,7	49,4	71,8	75,9	59,7	63,4	36,1	45,2	67,5	39,0	12,5	
● Edellaub.	58,1	21,6	32,9	28,5	24,0	24,1	18,7	13,9	12,0	12,8	12,2	10,8
● sonst. Laub.	47,0	40,2	68,9	66,0	54,4	61,2	42,5	37,3	34,4	25,4	17,6	6,4
▲ Nadelbäume	10,0	6,5	12,7	10,9	12,1	10,8	9,9	9,4	3,4	8,2	26,8	7,0
● Laubbäume	38,8	26,7	36,7	43,4	32,5	28,9	21,7	19,7	19,4	17,4	10,6	7,2

Jahr

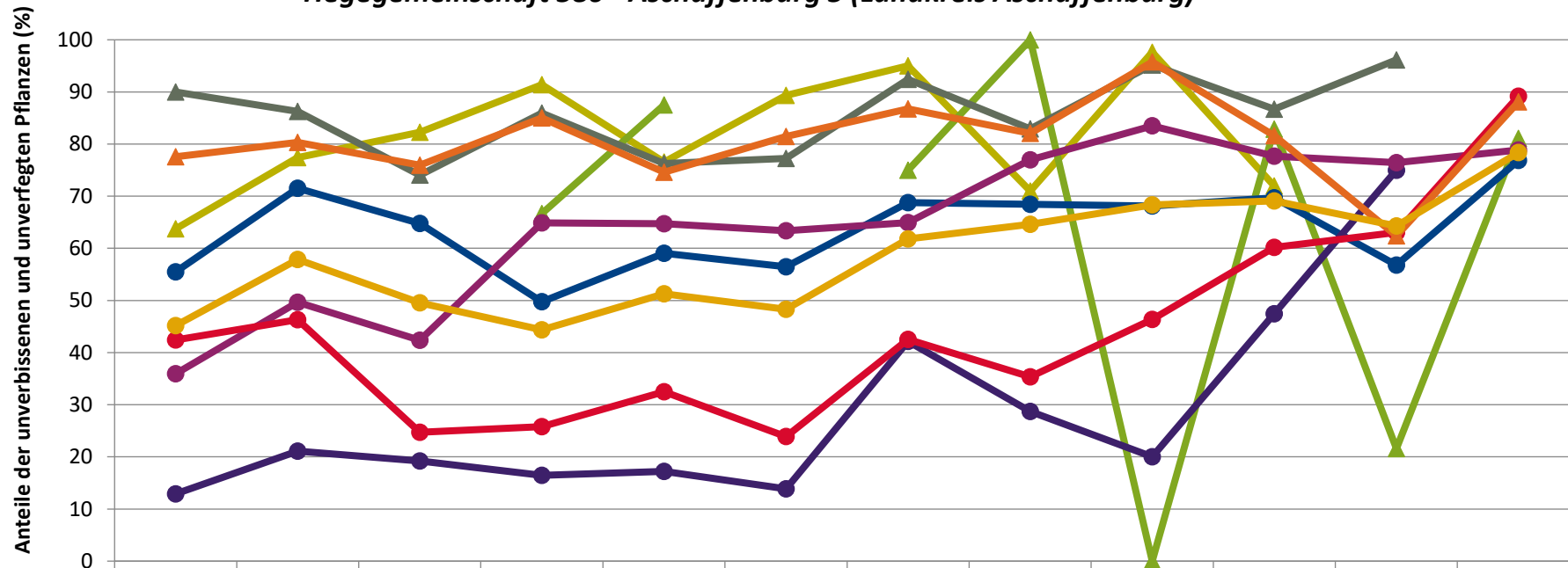
**Zeitreihe der Anteile der Pflanzen mit Verbiss und/oder Fegeschäden
Höhenbereich: ab 20 Zentimeter bis zur maximalen Verbisshöhe
Hegegemeinschaft 580 - Aschaffenburg 5 (Landkreis Aschaffenburg)**



	1991	1994	1997	2000	2003	2006	2009	2012	2015	2018	2021	2024
▲ Fichte	36,3	22,6	17,7	8,6	23,4	10,7	5,0	29,0	2,4	28,1		
▲ Kiefer	10,0	13,8	26,0	14,1	23,7	22,8	7,6	17,1	4,8	13,3	3,8	
▲ Tanne				33,3	12,5		25,0	0,0	0,0	17,1	78,4	18,9
● Buche	44,5	28,5	35,2	50,3	41,0	43,6	31,2	31,6	31,9	30,3	43,2	23,1
● Eiche	87,1	78,9	80,8	83,5	82,8	86,1	57,8	71,3	80,0	52,5	25,0	
● Edellaub.	64,1	50,4	57,6	35,1	35,3	36,6	35,1	23,0	16,5	22,3	23,6	21,1
● sonst. Laub.	57,6	53,7	75,3	74,2	67,5	76,1	57,5	64,7	53,6	39,8	37,0	10,8
▲ Nadelbäume	22,5	19,7	24,1	15,0	25,4	18,6	13,2	18,0	4,2	18,4	37,6	11,9
● Laubbäume	54,8	42,1	50,4	55,6	48,7	51,7	38,2	35,4	31,7	30,9	35,7	21,6

Jahr

**Zeitreihe der Anteile der Pflanzen ohne Verbiss und ohne Fegeschäden
Höhenbereich: ab 20 Zentimeter bis zur maximalen Verbisshöhe
Hegegemeinschaft 580 - Aschaffenburg 5 (Landkreis Aschaffenburg)**



	1991	1994	1997	2000	2003	2006	2009	2012	2015	2018	2021	2024
▲ Fichte	63,7	77,4	82,3	91,4	76,6	89,3	95,0	71,0	97,6	71,9		
▲ Tanne				66,7	87,5		75,0	100,0	0,0	82,9	21,6	81,1
▲ Kiefer	90,0	86,2	74,0	85,9	76,3	77,2	92,4	82,9	95,2	86,7	96,2	
● Buche	55,5	71,5	64,8	49,7	59,0	56,4	68,8	68,4	68,1	69,7	56,8	76,9
● Eiche	12,9	21,1	19,2	16,5	17,2	13,9	42,2	28,7	20,0	47,5	75,0	
● Edellaub.	35,9	49,6	42,4	64,9	64,7	63,4	64,9	77,0	83,5	77,7	76,4	78,9
● sonst. Laub.	42,4	46,3	24,7	25,8	32,5	23,9	42,5	35,3	46,4	60,2	63,0	89,2
▲ Nadelbäume	77,5	80,3	75,9	85,0	74,6	81,4	86,8	82,0	95,8	81,6	62,4	88,1
● Laubbäume	45,2	57,9	49,6	44,4	51,3	48,3	61,8	64,6	68,3	69,1	64,3	78,4

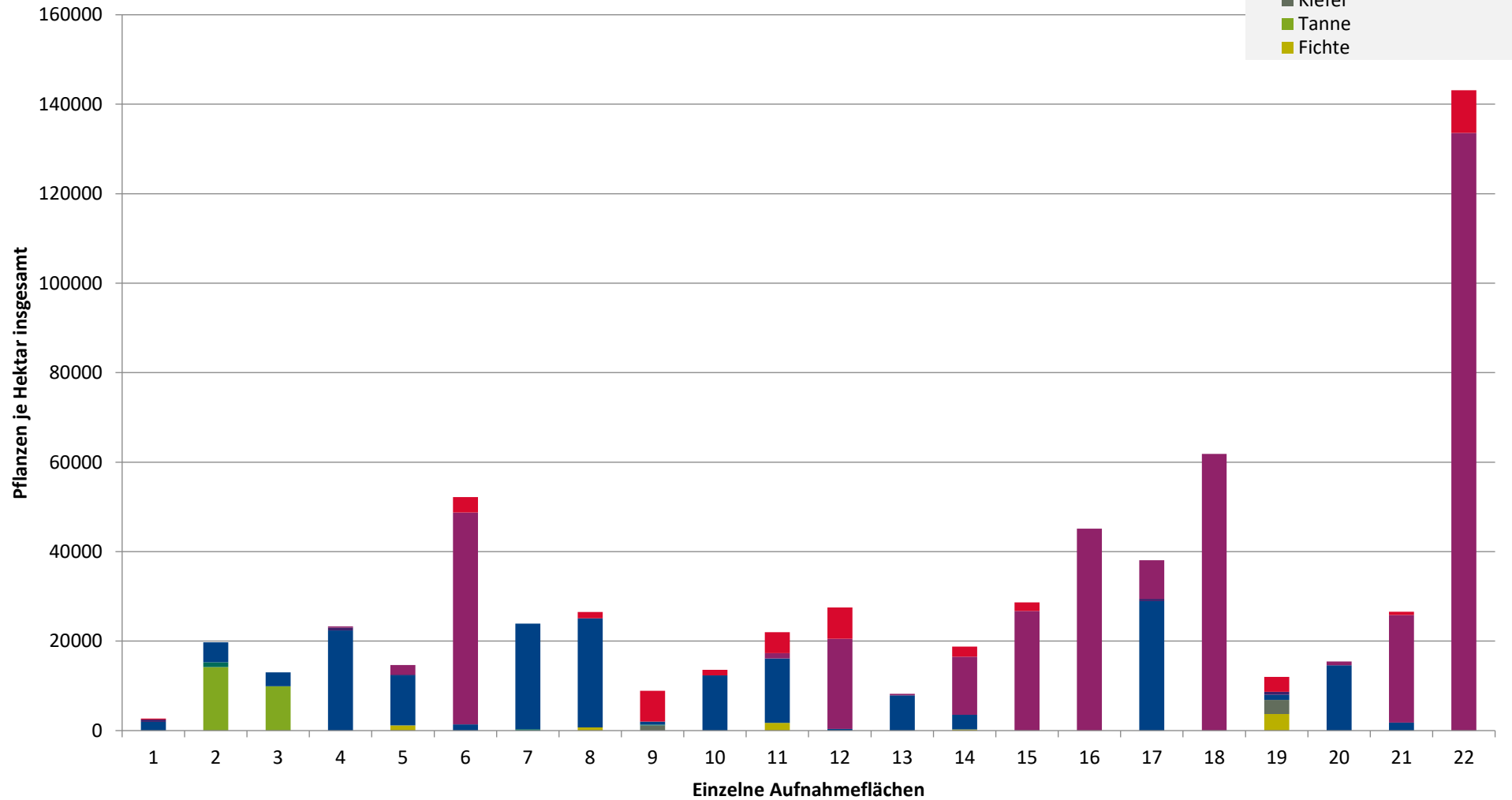
Jahr

**Hochgerechnete Pflanzendichten (Individuen je Hektar) der Baumartengruppen
(Pflanzen insgesamt)**

Höhenbereich: ab 20 Zentimeter bis zur maximalen Verbisshöhe

Hegegemeinschaft 580 - Aschaffenburg 5 (Landkreis Aschaffenburg)

- sonstige Laubbäume
- Edellaubbäume
- Eiche
- Buche
- sonstige Nadelbäume
- Kiefer
- Tanne
- Fichte

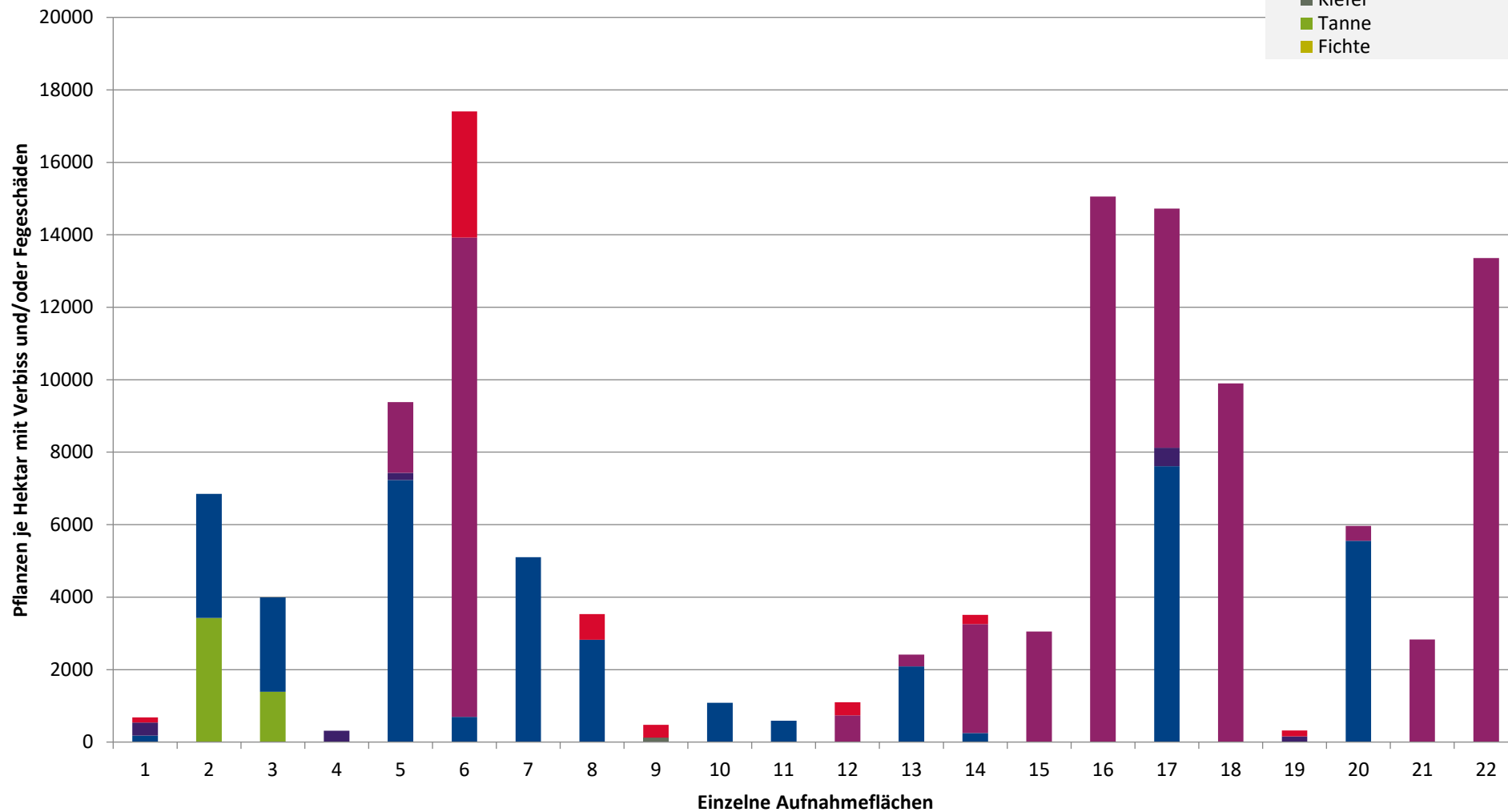


**Hochgerechnete Pflanzendichten (Individuen je Hektar) der Baumartengruppen
(Pflanzen mit Verbiss und/oder Fegeschäden)**

Höhenbereich: ab 20 Zentimeter bis zur maximalen Verbisshöhe

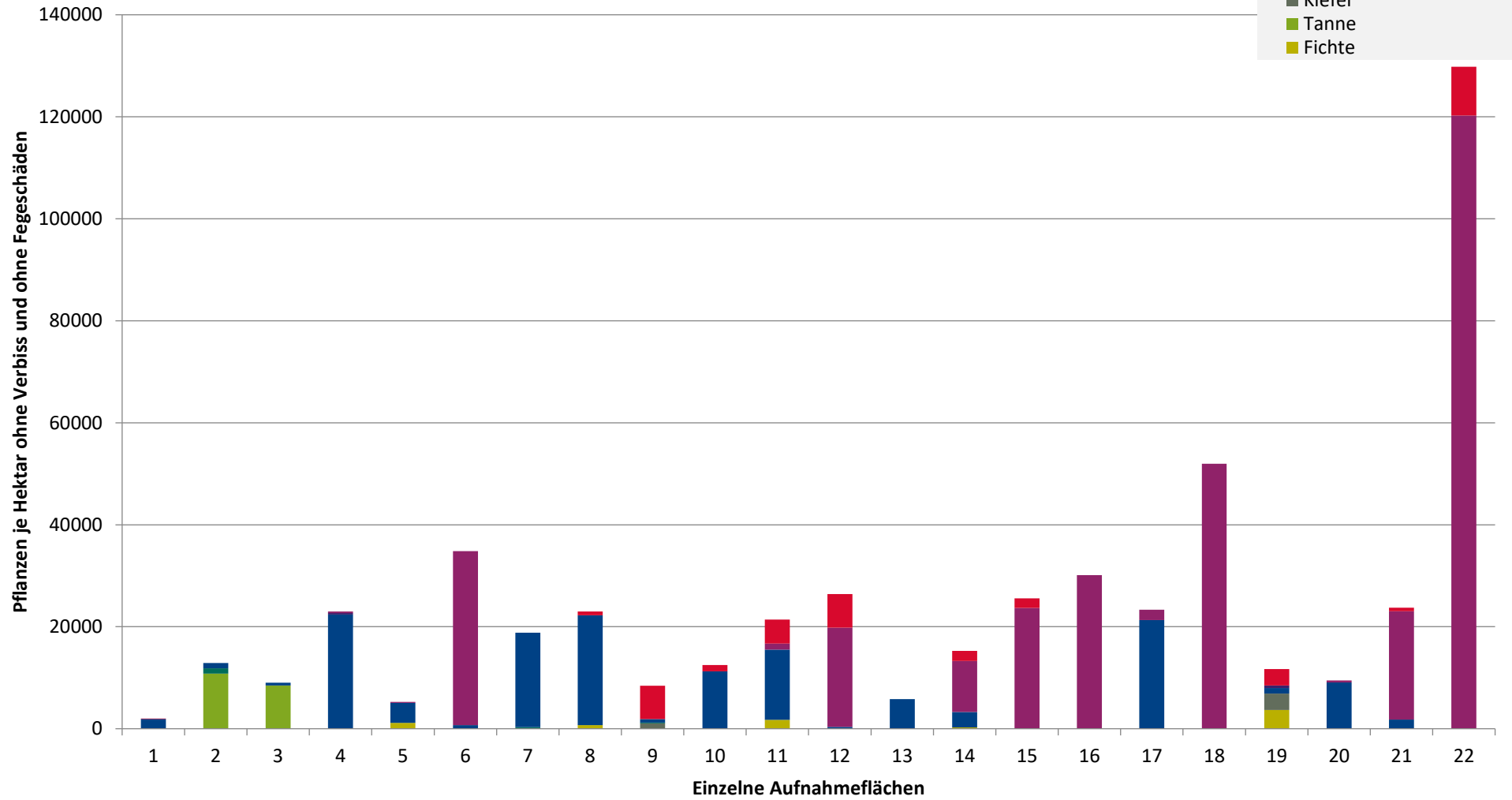
Hegegemeinschaft 580 - Aschaffenburg 5 (Landkreis Aschaffenburg)

- sonstige Laubbäume
- Edellaubbäume
- Eiche
- Buche
- sonstige Nadelbäume
- Kiefer
- Tanne
- Fichte



**Hochgerechnete Pflanzendichten (Individuen je Hektar) der Baumartengruppen
(Pflanzen ohne Verbiss und ohne Fegeschäden)
Höhenbereich: ab 20 Zentimeter bis zur maximalen Verbisshöhe
Hegegemeinschaft 580 - Aschaffenburg 5 (Landkreis Aschaffenburg)**

- sonstiges Laubbäume
- Edellaubbäume
- Eiche
- Buche
- sonstige Nadelbäume
- Kiefer
- Tanne
- Fichte



Verjüngungsinventur 2024

Landkreis Aschaffenburg

Leittriebverbiss Fichte

(Pflanzen ab 20 cm Höhe
bis zur maximalen Verbisshöhe)

Legende

Leittriebverbiss

- 0 - 5 %
- 6 - 10 %
- 11 - 15 %
- 16 - 20 %
- 21 - 25 %
- > 25 %

+ Baumartengruppe nicht
vorhanden

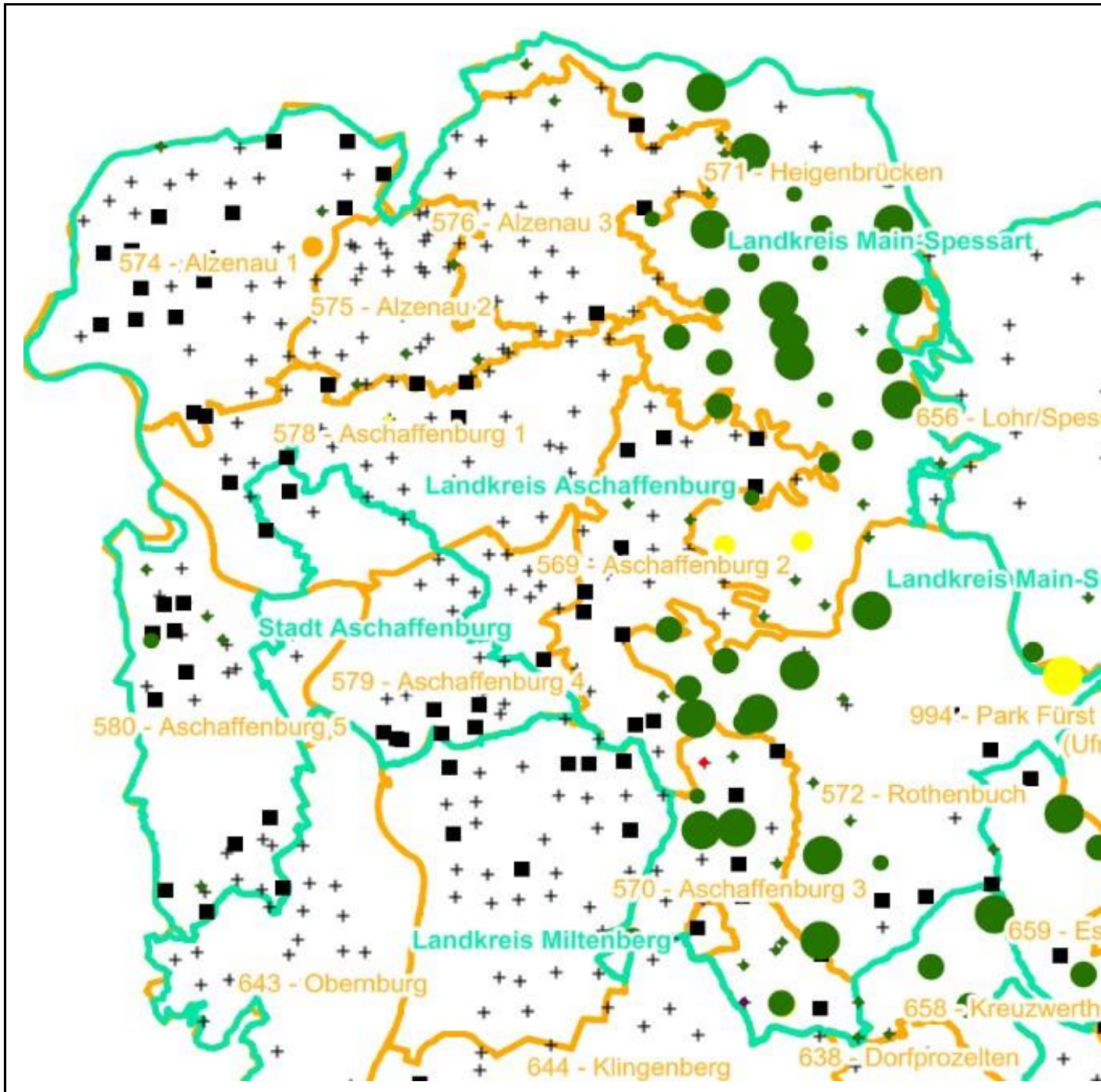
Anzahl der aufgenommenen Pflanzen der Baumartengruppe

- 1 - 15
- 16 - 30
- 31 - 45
- 46 - 60
- 61 - 75

■ geschützte Fläche

Landkreisgrenze

Hegegemeinschaftsgrenze



Verjüngungsinventur 2024

Landkreis Aschaffenburg

Leittriebverbiss Tanne

(Pflanzen ab 20 cm Höhe
bis zur maximalen Verbisshöhe)

Legende

Leittriebverbiss

- 0 - 10 %
- 11 - 20 %
- 21 - 30 %
- 30 - 40 %
- 41 - 50 %
- > 50 %

+ Baumartengruppe nicht
vorhanden

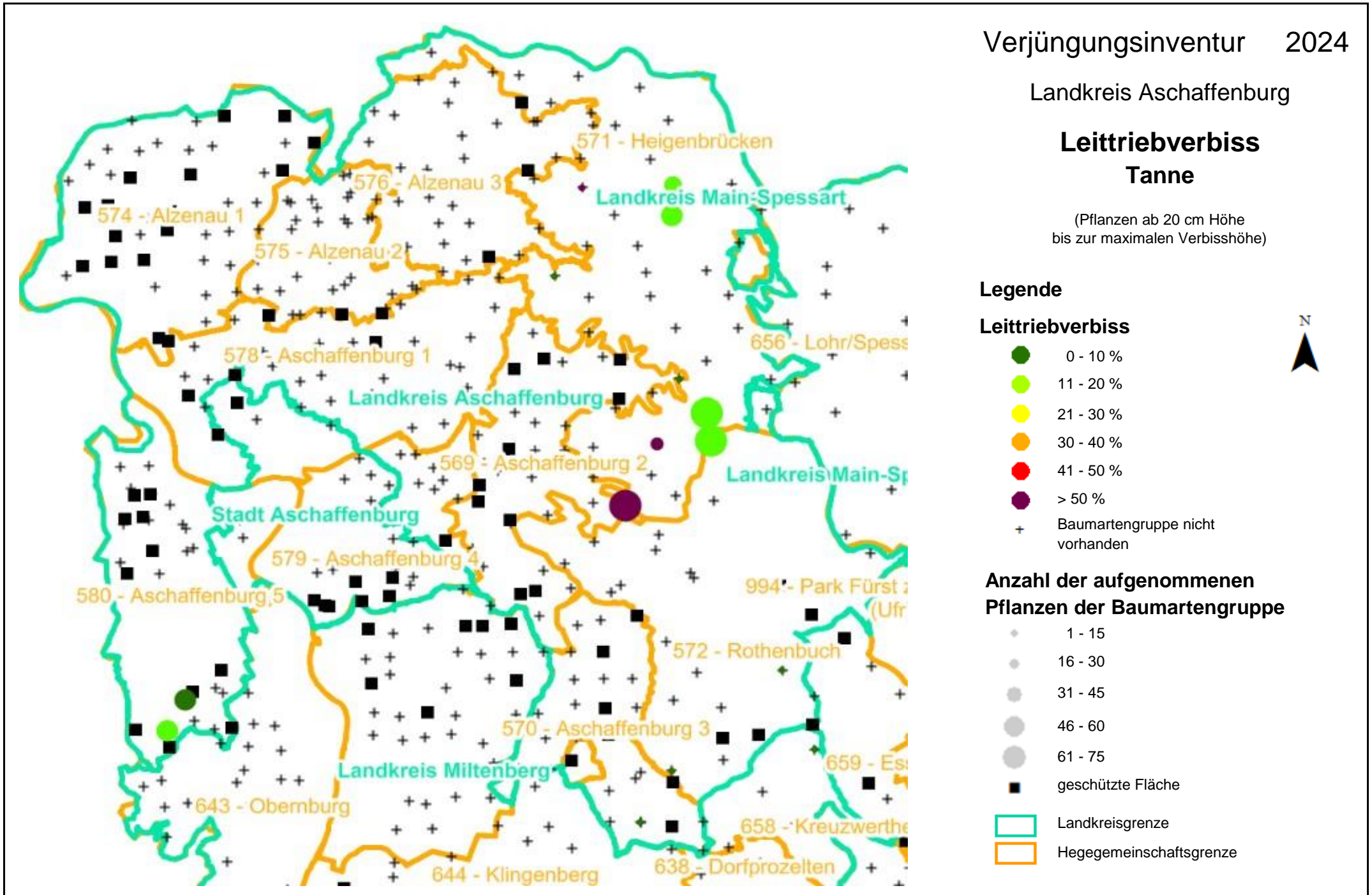
Anzahl der aufgenommenen Pflanzen der Baumartengruppe

- 1 - 15
- 16 - 30
- 31 - 45
- 46 - 60
- 61 - 75

■ geschützte Fläche

Landkreisgrenze

Hegegemeinschaftsgrenze



Verjüngungsinventur 2024

Landkreis Aschaffenburg

Leittriebverbiss Kiefer

(Pflanzen ab 20 cm Höhe
bis zur maximalen Verbisshöhe)

Legende

Leittriebverbiss

- 0 - 5 %
- 6 - 10 %
- 11 - 15 %
- 16 - 20 %
- 21 - 25 %
- > 25 %

+ Baumartengruppe nicht
vorhanden

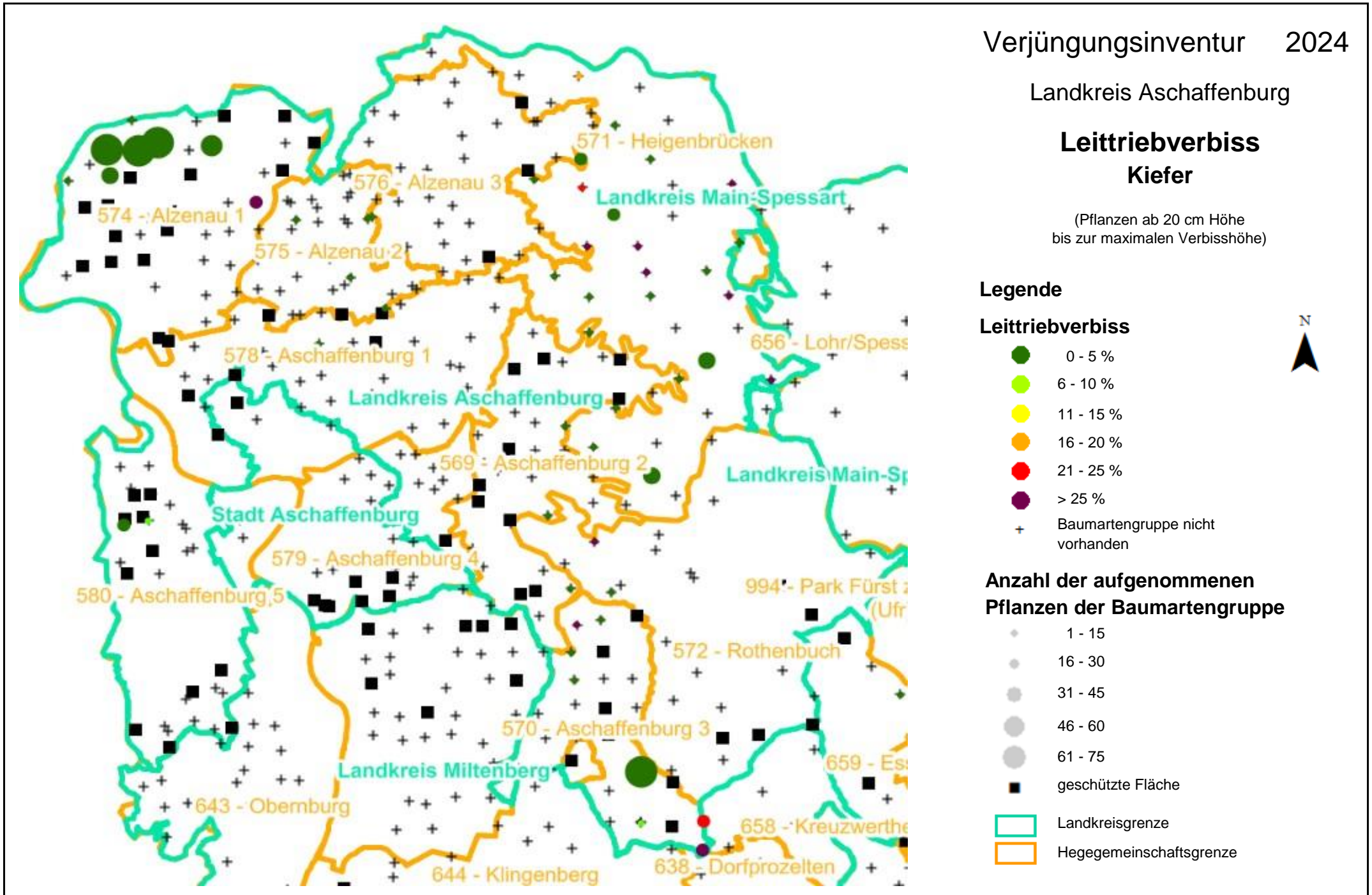
Anzahl der aufgenommenen Pflanzen der Baumartengruppe

- 1 - 15
- 16 - 30
- 31 - 45
- 46 - 60
- 61 - 75

■ geschützte Fläche

Landkreisgrenze

Hegegemeinschaftsgrenze



Verjüngungsinventur 2024

Landkreis Aschaffenburg

Leittriebverbiss Buche

(Pflanzen ab 20 cm Höhe
bis zur maximalen Verbisshöhe)

Legende

Leittriebverbiss

- 0 - 10 %
- 11 - 20 %
- 21 - 30 %
- 30 - 40 %
- 41 - 50 %
- > 50 %

+ Baumartengruppe nicht
vorhanden

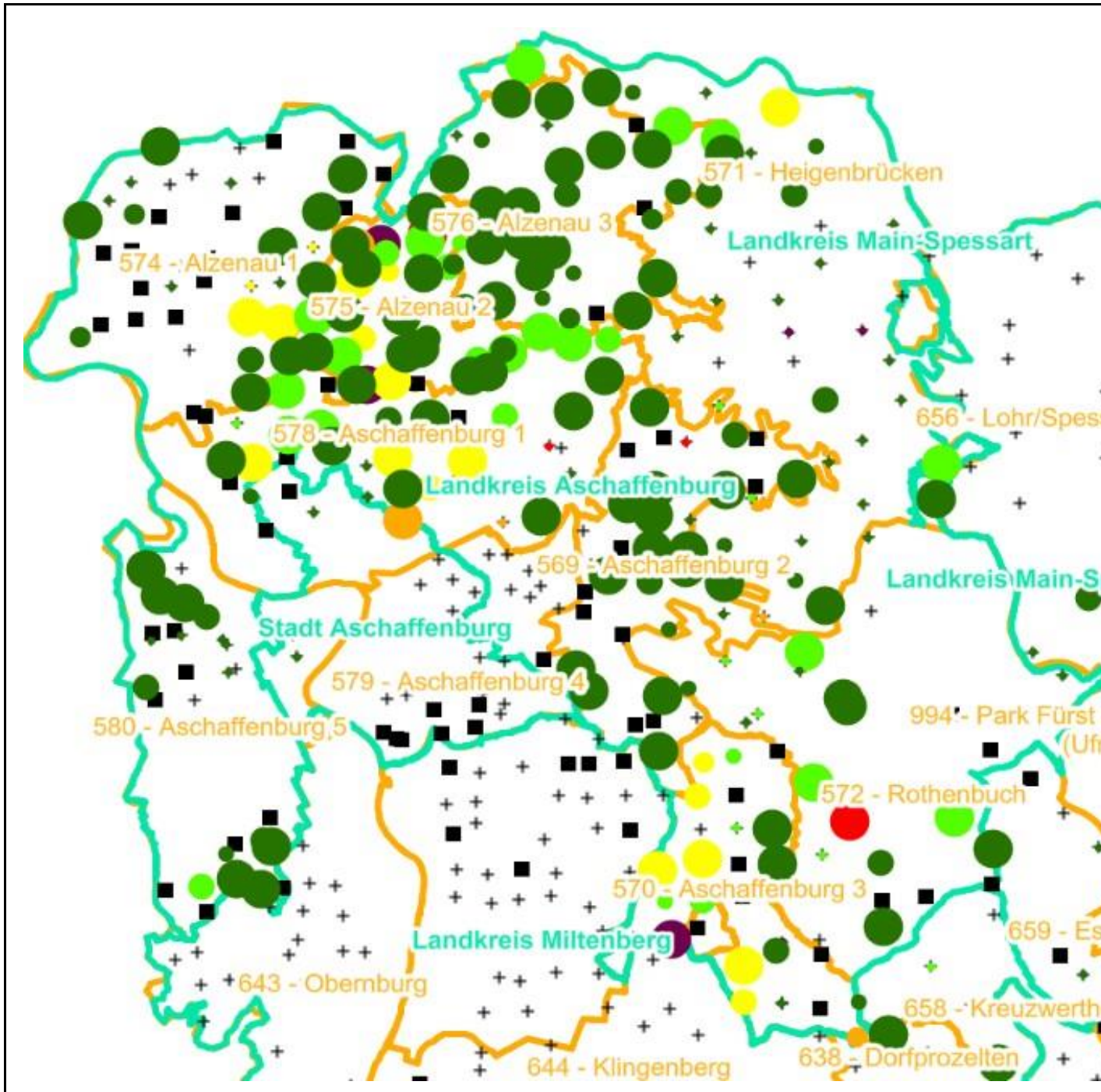
Anzahl der aufgenommenen Pflanzen der Baumartengruppe

- 1 - 15
- 16 - 30
- 31 - 45
- 46 - 60
- 61 - 75

■ geschützte Fläche

Landkreisgrenze

Hegegemeinschaftsgrenze



Verjüngungsinventur 2024

Landkreis Aschaffenburg

Leittriebverbiss Eiche

(Pflanzen ab 20 cm Höhe
bis zur maximalen Verbisshöhe)

Legende

Leittriebverbiss

- 0 - 10 %
- 11 - 20 %
- 21 - 30 %
- 30 - 40 %
- 41 - 50 %
- > 50 %

+ Baumartengruppe nicht
vorhanden

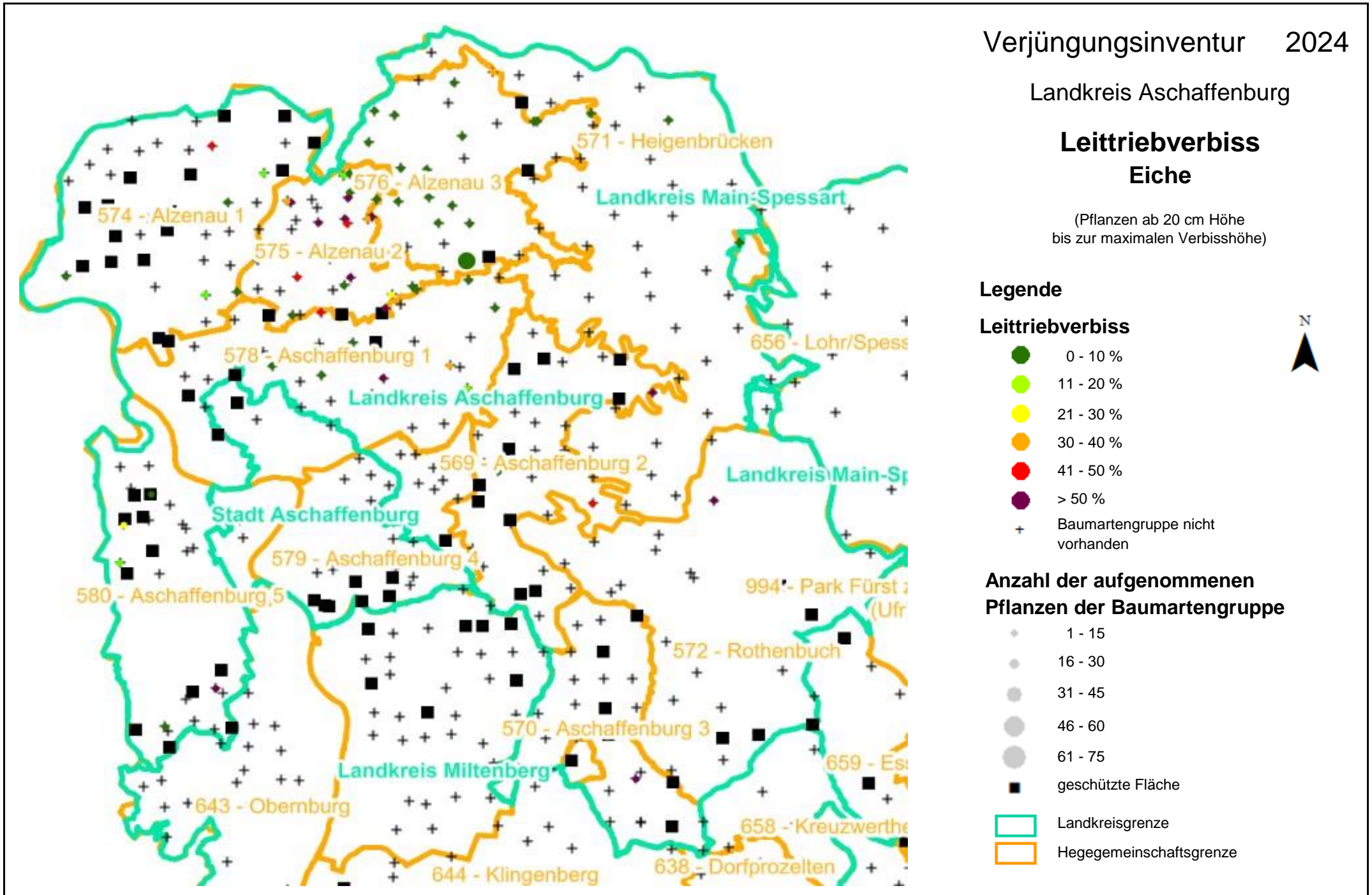
Anzahl der aufgenommenen Pflanzen der Baumartengruppe

- 1 - 15
- 16 - 30
- 31 - 45
- 46 - 60
- 61 - 75

geschützte Fläche

Landkreisgrenze

Hegegemeinschaftsgrenze



Verjüngungsinventur 2024

Landkreis Aschaffenburg

Leittriebverbiss Edellaubholz

(Pflanzen ab 20 cm Höhe
bis zur maximalen Verbisshöhe)

Legende

Leittriebverbiss

- 0 - 10 %
- 11 - 20 %
- 21 - 30 %
- 30 - 40 %
- 41 - 50 %
- > 50 %

+ Baumartengruppe nicht
vorhanden

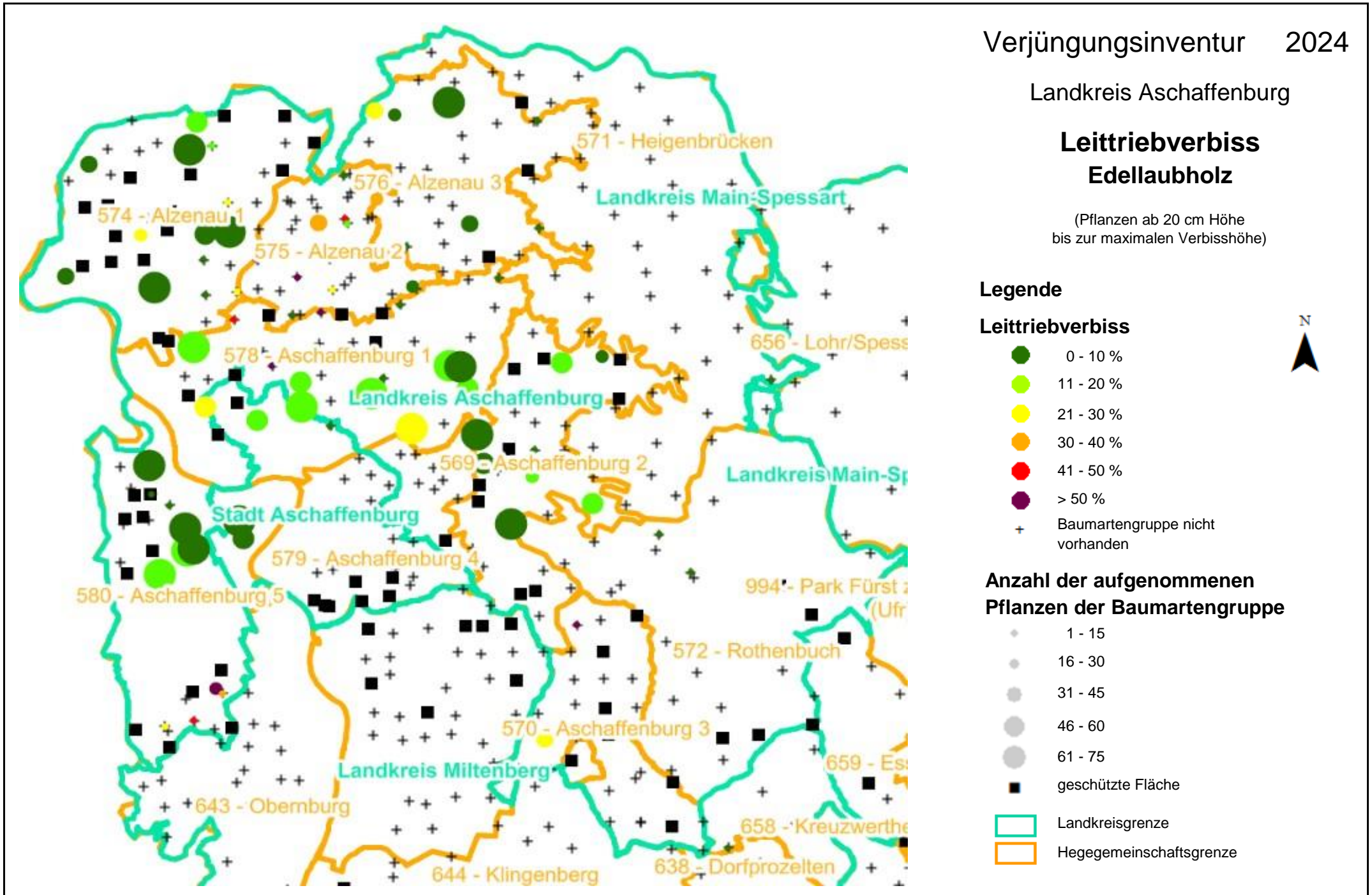
Anzahl der aufgenommenen Pflanzen der Baumartengruppe

- 1 - 15
- 16 - 30
- 31 - 45
- 46 - 60
- 61 - 75

■ geschützte Fläche

Landkreisgrenze

Hegegemeinschaftsgrenze



Verjüngungsinventur 2024

Landkreis Aschaffenburg

Leittriebverbiss Sonstiges Laubholz

(Pflanzen ab 20 cm Höhe
bis zur maximalen Verbisshöhe)

Legende

Leittriebverbiss

- 0 - 10 %
- 11 - 20 %
- 21 - 30 %
- 30 - 40 %
- 41 - 50 %
- > 50 %

+ Baumartengruppe nicht
vorhanden

Anzahl der aufgenommenen Pflanzen der Baumartengruppe

- 1 - 15
- 16 - 30
- 31 - 45
- 46 - 60
- 61 - 75

■ geschützte Fläche

Landkreisgrenze

Hegegemeinschaftsgrenze

