

**Auswertung der Verjüngungsinventur 2024 für die Hegegemeinschaft 578 - Aschaffenburg 1 (Landkreis Aschaffenburg)**

Anzahl der erfassten Verjüngungsflächen: 39, davon ungeschützt: 31, teilweise geschützt: 0, vollständig geschützt: 8

**Verjüngungspflanzen ab 20 Zentimeter Höhe bis zur maximalen Verbisshöhe**

Baumartengruppe	Aufgenommene Pflanzen insgesamt		Pflanzen ohne Verbiss und ohne Fegeschaden		Pflanzen mit Verbiss und/oder Fegeschaden		Pflanzen mit Leittriebverbiss		Pflanzen mit Verbiss im oberen Drittel		Pflanzen mit Fegeschaden	
	Anzahl	Anteil (%)	Anzahl	Anteil (%)	Anzahl	Anteil (%)	Anzahl	Anteil (%)	Anzahl	Anteil (%)	Anzahl	Anteil (%)
Fichte	15	0,6	10	66,7	5	33,3	2	13,3	5	33,3	0	0,0
Tanne	0	0,0	0	0,0	0	0,0	0	0,0	0	0,0	0	0,0
Kiefer	1	0,0	0	0,0	1	100,0	0	0,0	1	100,0	0	0,0
Sonst. Nadelholz	8	0,3	8	100,0	0	0,0	0	0,0	0	0,0	0	0,0
<b>Nadelholz gesamt</b>	<b>24</b>	<b>1,0</b>	<b>18</b>	<b>75,0</b>	<b>6</b>	<b>25,0</b>	<b>2</b>	<b>8,3</b>	<b>6</b>	<b>25,0</b>	<b>0</b>	<b>0,0</b>
Buche	1503	64,6	801	53,3	702	46,7	218	14,5	702	46,7	0	0,0
Eiche	33	1,4	21	63,6	12	36,4	9	27,3	12	36,4	0	0,0
Edellaubholz	670	28,8	397	59,3	273	40,7	107	16,0	272	40,6	1	0,1
Sonst. Laubholz	95	4,1	46	48,4	49	51,6	22	23,2	49	51,6	0	0,0
<b>Laubholz gesamt</b>	<b>2301</b>	<b>99,0</b>	<b>1265</b>	<b>55,0</b>	<b>1036</b>	<b>45,0</b>	<b>356</b>	<b>15,5</b>	<b>1035</b>	<b>45,0</b>	<b>1</b>	<b>0,0</b>
<b>Alle Baumarten</b>	<b>2325</b>	<b>100,0</b>	<b>1283</b>	<b>55,2</b>	<b>1042</b>	<b>44,8</b>	<b>358</b>	<b>15,4</b>	<b>1041</b>	<b>44,8</b>	<b>1</b>	<b>0,0</b>

**Verjüngungspflanzen kleiner 20 Zentimeter Höhe**

Baumartengruppe	Aufgenommene Pflanzen insgesamt		Pflanzen ohne Verbiss im oberen Drittel		Pflanzen mit Verbiss im oberen Drittel	
	Anzahl	Anteil (%)	Anzahl	Anteil (%)	Anzahl	Anteil (%)
Fichte	9	2,6	9	100,0	0	0,0
Tanne	0	0,0	0	0,0	0	0,0
Kiefer	0	0,0	0	0,0	0	0,0
Sonst. Nadelholz	0	0,0	0	0,0	0	0,0
<b>Nadelholz gesamt</b>	<b>9</b>	<b>2,6</b>	<b>9</b>	<b>100,0</b>	<b>0</b>	<b>0,0</b>
Buche	92	26,9	69	75,0	23	25,0
Eiche	80	23,4	52	65,0	28	35,0
Edellaubholz	140	40,9	109	77,9	31	22,1
Sonst. Laubholz	21	6,1	16	76,2	5	23,8
<b>Laubholz gesamt</b>	<b>333</b>	<b>97,4</b>	<b>246</b>	<b>73,9</b>	<b>87</b>	<b>26,1</b>
<b>Alle Baumarten</b>	<b>342</b>	<b>100,0</b>	<b>255</b>	<b>74,6</b>	<b>87</b>	<b>25,4</b>

**Verjüngungspflanzen über Verbisshöhe (Erhebung von Fegeschäden)**

Baumartengruppe	Aufgenommene Pflanzen insgesamt		Pflanzen ohne Fegeschaden		Pflanzen mit Fegeschaden	
	Anzahl	Anteil (%)	Anzahl	Anteil (%)	Anzahl	Anteil (%)
Fichte	0	0,0	0	0,0	0	0,0
Tanne	0	0,0	0	0,0	0	0,0
Kiefer	0	0,0	0	0,0	0	0,0
Sonst. Nadelholz	3	1,6	3	100,0	0	0,0
<b>Nadelholz gesamt</b>	<b>3</b>	<b>1,6</b>	<b>3</b>	<b>100,0</b>	<b>0</b>	<b>0,0</b>
Buche	123	67,2	123	100,0	0	0,0
Eiche	0	0,0	0	0,0	0	0,0
Edellaubholz	35	19,1	31	88,6	4	11,4
Sonst. Laubholz	22	12,0	22	100,0	0	0,0
<b>Laubholz gesamt</b>	<b>180</b>	<b>98,4</b>	<b>176</b>	<b>97,8</b>	<b>4</b>	<b>2,2</b>
<b>Alle Baumarten</b>	<b>183</b>	<b>100,0</b>	<b>179</b>	<b>97,8</b>	<b>4</b>	<b>2,2</b>

**Anteile der Baumartengruppen in den verschiedenen Höhenstufen  
Verteilung der Pflanzen ab 20 Zentimeter bis zur maximalen Verbisshöhe auf drei Höhenstufen  
Hegegemeinschaft 578 - Aschaffenburg 1 (Landkreis Aschaffenburg)**

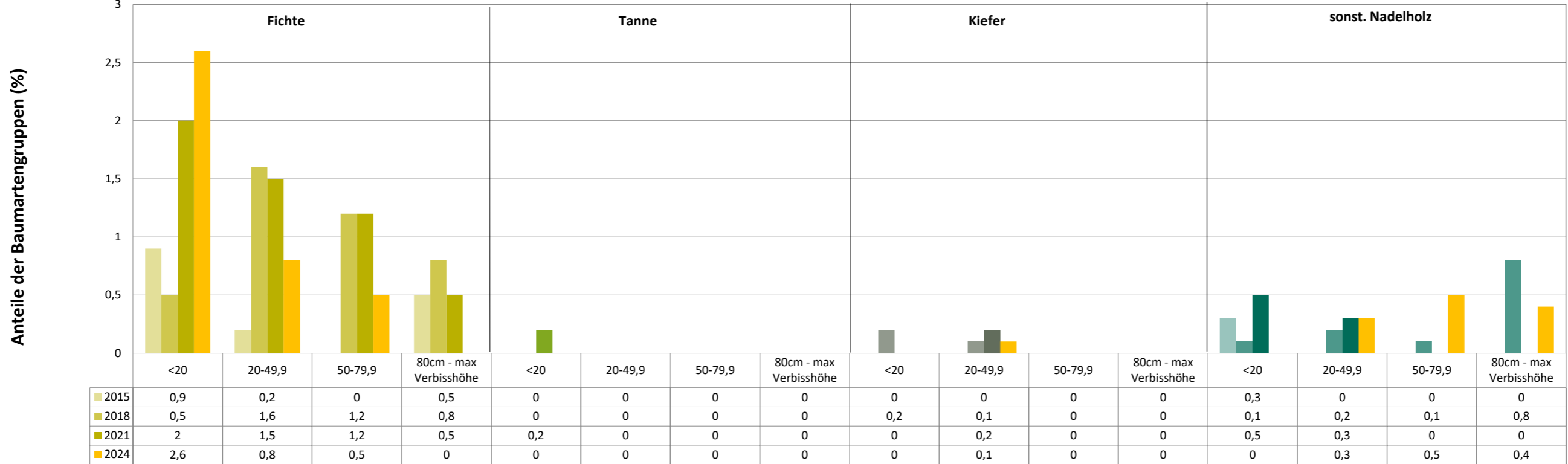
Baumartengruppe	Aufgenommene Pflanzen insgesamt						Pflanzen ohne Verbiss und ohne Fegeschaden						Pflanzen mit Verbiss und/oder Fegeschaden					
	20 - 49,9 cm		50 - 79,9 cm		80 cm - max. Verbisshöhe		20 - 49,9 cm		50 - 79,9 cm		80 cm - max. Verbisshöhe		20 - 49,9 cm		50 - 79,9 cm		80 cm - max. Verbisshöhe	
	Anzahl	Anteil (%)	Anzahl	Anteil (%)	Anzahl	Anteil (%)	Anzahl	Anteil (%)	Anzahl	Anteil (%)	Anzahl	Anteil (%)	Anzahl	Anteil (%)	Anzahl	Anteil (%)	Anzahl	Anteil (%)
Fichte	12	0,8	3	0,5	0	0,0	8	66,7	2	66,7	0	0,0	4	33,3	1	33,3	0	0,0
Tanne	0	0,0	0	0,0	0	0,0	0	0,0	0	0,0	0	0,0	0	0,0	0	0,0	0	0,0
Kiefer	1	0,1	0	0,0	0	0,0	0	0,0	0	0,0	0	0,0	1	100,0	0	0,0	0	0,0
Sonstiges Nadelholz	4	0,3	3	0,5	1	0,4	4	100,0	3	100,0	1	100,0	0	0,0	0	0,0	0	0,0
Nadelholz gesamt	17	1,2	6	1,0	1	0,4	12	70,6	5	83,3	1	100,0	5	29,4	1	16,7	0	0,0
Buche	818	57,0	459	74,3	226	82,8	438	53,5	221	48,1	142	62,8	380	46,5	238	51,9	84	37,2
Eiche	33	2,3	0	0,0	0	0,0	21	63,6	0	0,0	0	0,0	12	36,4	0	0,0	0	0,0
Edellaubholz	497	34,7	136	22,0	37	13,6	314	63,2	61	44,9	22	59,5	183	36,8	75	55,1	15	40,5
Sonstiges Laubholz	69	4,8	17	2,8	9	3,3	32	46,4	7	41,2	7	77,8	37	53,6	10	58,8	2	22,2
Laubholz gesamt	1417	98,8	612	99,0	272	99,6	805	56,8	289	47,2	171	62,9	612	43,2	323	52,8	101	37,1
Alle Baumarten	1434	100,0	618	100,0	273	100,0	817	57,0	294	47,6	172	63,0	617	43,0	324	52,4	101	37,0

**Hochgerechnete Pflanzendichten (Individuen je Hektar) der Baumartengruppen  
Verjüngungspflanzen ab 20 Zentimeter Höhe bis zur maximalen Verbisshöhe  
Hegegemeinschaft 578 - Aschaffenburg 1 (Landkreis Aschaffenburg)**

Baumartengruppe	Pflanzen insgesamt				Pflanzen ohne Verbiss und ohne Fegeschaden				Pflanzen mit Verbiss und/oder Fegeschaden			
	Individuen je Hektar				Individuen je Hektar				Individuen je Hektar			
	<i>arithmet. Mittel</i>	<i>Median</i>	<i>minimale Dichte</i>	<i>maximale Dichte</i>	<i>arithmet. Mittel</i>	<i>Median</i>	<i>minimale Dichte</i>	<i>maximale Dichte</i>	<i>arithmet. Mittel</i>	<i>Median</i>	<i>minimale Dichte</i>	<i>maximale Dichte</i>
<b>Fichte</b>	3016	3016	3016	3016	2011	2011	2011	2011	1005	1005	1005	1005
<b>Tanne</b>	0	0	0	0	0	0	0	0	0	0	0	0
<b>Kiefer</b>	201	201	201	201	0	0	0	0	201	201	201	201
<b>Sonst. Nadelholz</b>	830	830	454	1206	830	830	454	1206	0	0	0	0
<b>Nadelholz gesamt</b>	2439	2439	454	4424	1836	1836	454	3217	603	603	0	1206
<b>Buche</b>	27379	20181	332	123396	12688	8384	0	43222	14691	6972	0	103652
<b>Eiche</b>	2255	604	209	11050	1164	448	0	3986	1091	346	0	7735
<b>Edellaubholz</b>	30402	15606	180	143292	15375	9587	0	58540	15027	4084	0	99508
<b>Sonst. Laubholz</b>	2477	1254	227	13651	951	627	0	3499	1526	543	0	11051
<b>Laubholz gesamt</b>	46161	35526	10657	149262	22065	19930	2766	60979	24096	11777	943	103652
<b>Alle Baumarten</b>	46319	35526	11788	149262	22184	19930	2766	60979	24135	11777	943	103652

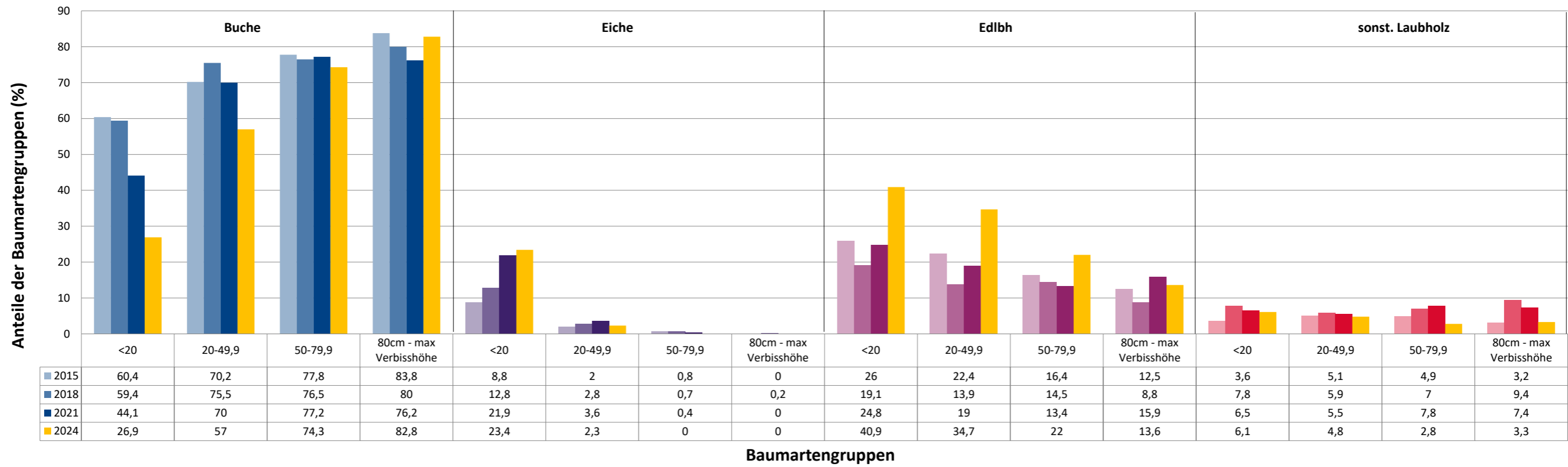
Bei der Beurteilung der hochgerechneten durchschnittlichen Pflanzendichten in der Hegegemeinschaft ist unbedingt zu beachten, dass die arithmetischen Mittel durch einzelne sehr individuenreiche Naturverjüngungsflächen (mit über 10.000 Pflanzen je Hektar) stark angehoben werden, während individuenärmere Verjüngungsflächen kaum ins Gewicht fallen. Der Median stellt dagegen die Mitte der errechneten Pflanzendichten der einzelnen Verjüngungsflächen dar, auf denen die Baumartengruppe vorkommt. Minimale bzw. maximale Dichte sind die hochgerechneten Pflanzendichten der Verjüngungsflächen, auf denen die Baumartengruppe am wenigsten dicht bzw. am dichtesten vorkommt (Flächen ohne Vorkommen der Baumartengruppe sind dabei nicht berücksichtigt). Außerdem gilt es zu beachten, dass bei der Verjüngungsinventur zum Forstlichen Gutachten nur Verjüngungsflächen erfasst werden, die mindestens 1.300 Pflanzen je Hektar der Höhenstufe „Ab 20 Zentimeter bis zur maximalen Verbisshöhe“ aufweisen. Spärlicher verjüngte Flächen werden nicht erfasst.

Anteile der Baumartengruppen in verschiedenen Höhenstufen für die die Hegegemeinschaft 578 - Aschaffenburg 1 (Landkreis Aschaffenburg)

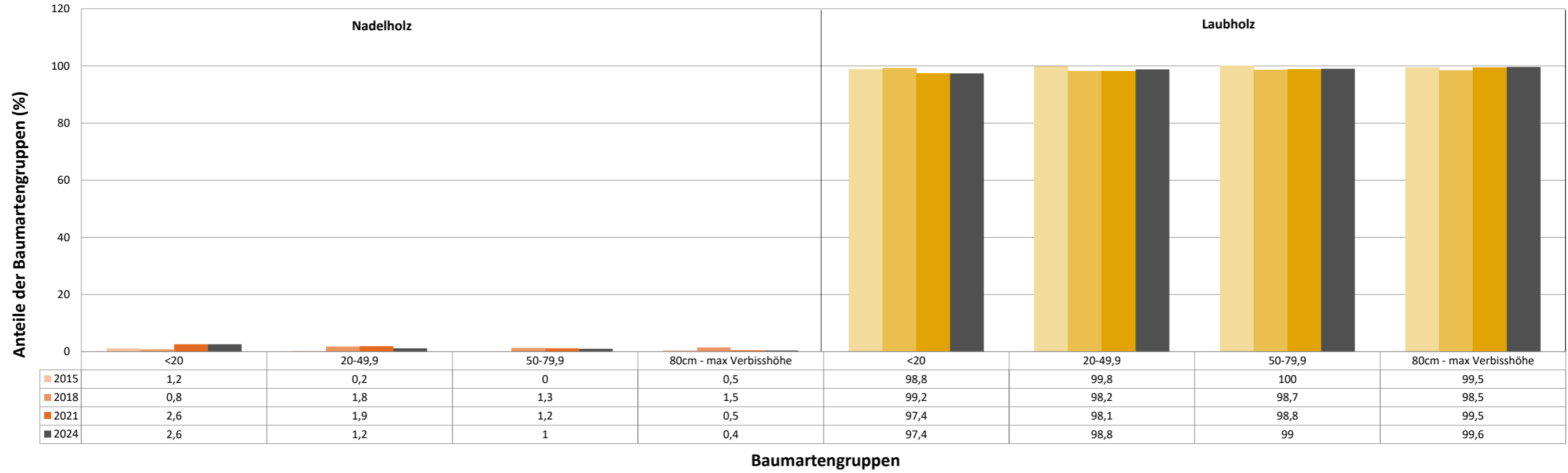


Baumartengruppen

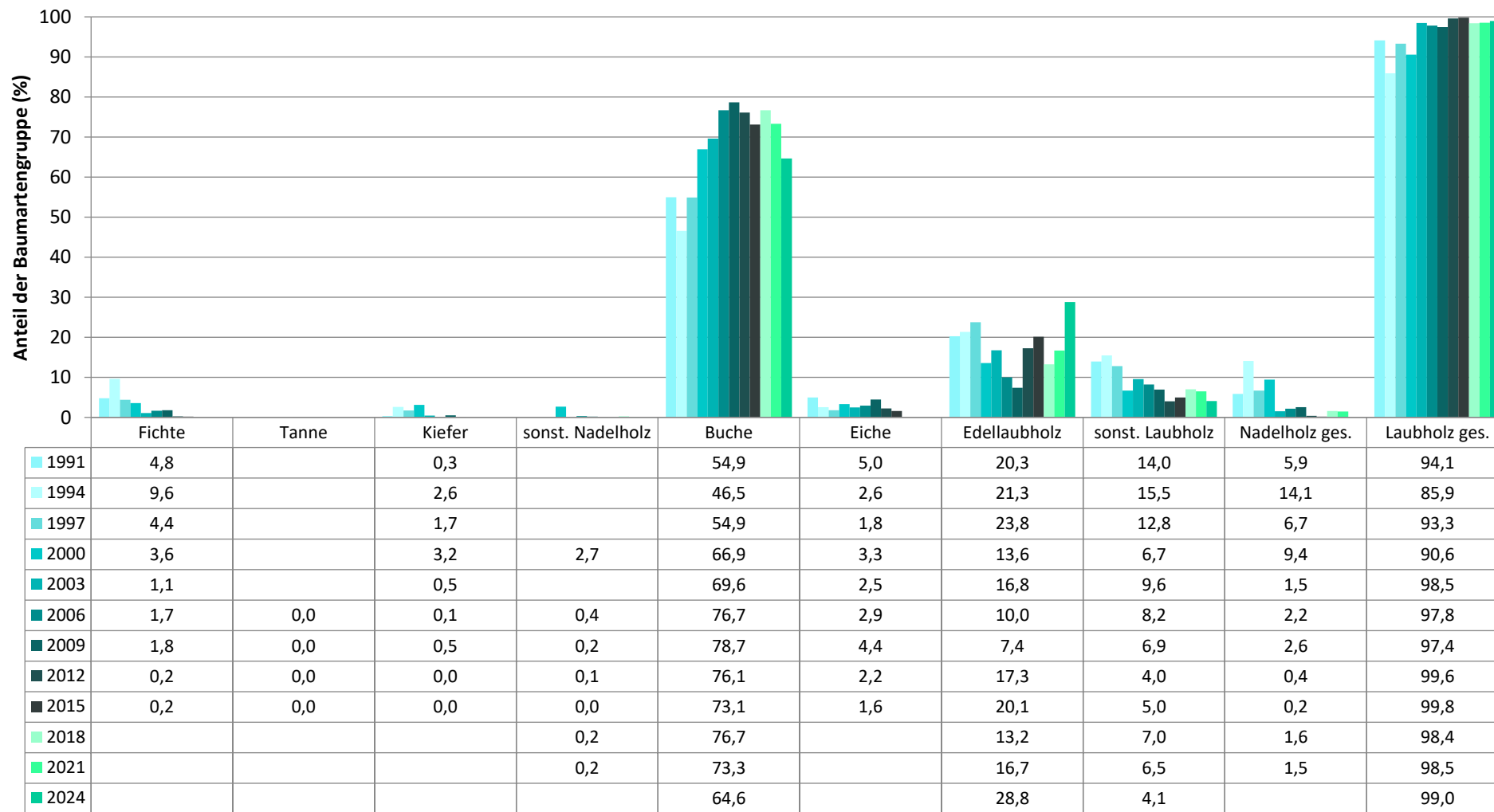
Anteile der Baumartengruppen in verschiedenen Höhenstufen für die die Hegegemeinschaft 578 - Aschaffenburg 1 (Landkreis Aschaffenburg)



Anteile der Baumartengruppen in verschiedenen Höhenstufen für die die Hegegemeinschaft 578 - Aschaffenburg 1 (Landkreis Aschaffenburg)

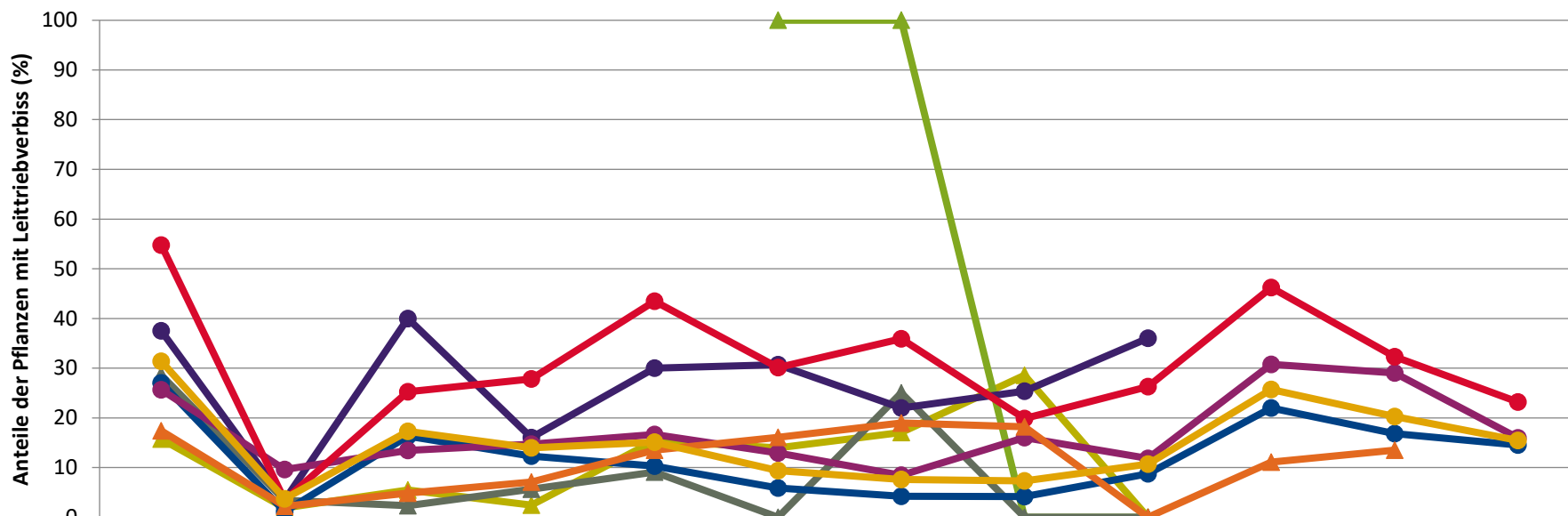


**Zeitreihe der Baumartenanteile der aufgenommenen Verjüngungspflanzen**  
**Höhenbereich: ab 20 Zentimeter Höhe bis zur maximalen Verbisshöhe**  
**Hegegemeinschaft 578 - Aschaffenburg 1 (Landkreis Aschaffenburg)**



Baumartengruppe

**Zeitreihe der Anteile der Pflanzen mit Leittriebverbiss: Höhenbereich ab 20 Zentimeter bis zur maximalen Verbisshöhe  
Hegegemeinschaft 578 - Aschaffenburg 1 (Landkreis Aschaffenburg)**

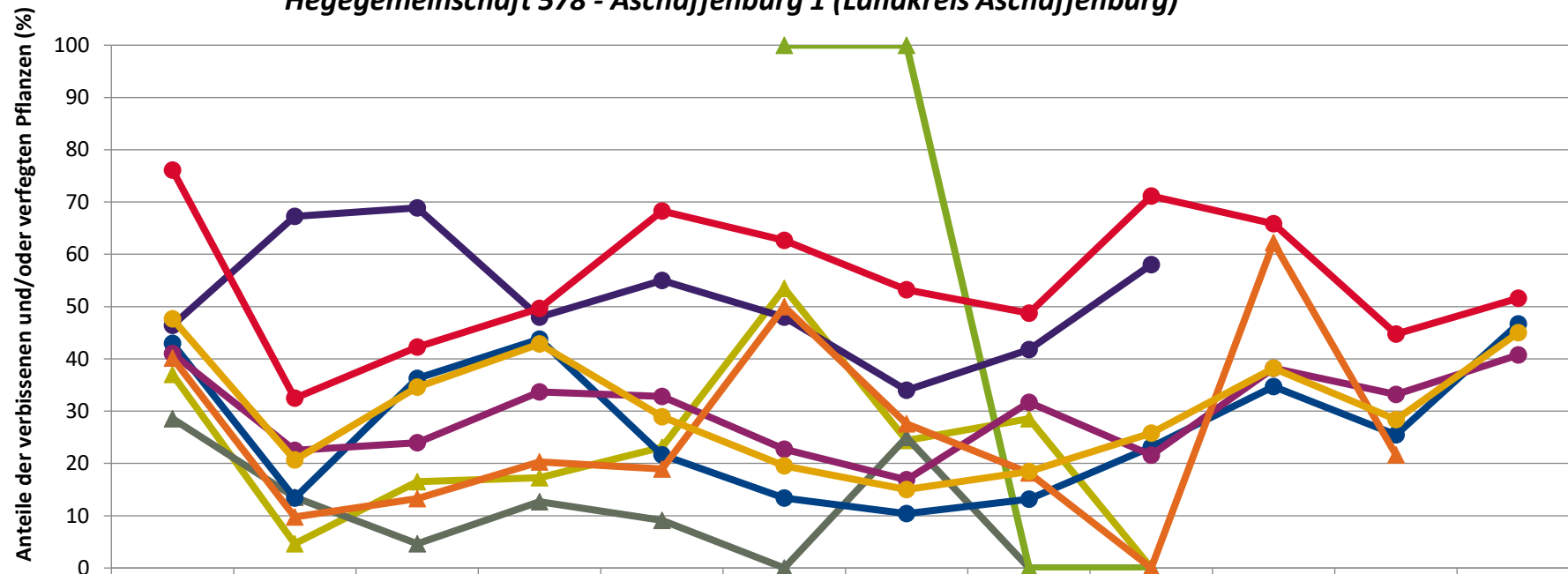


	1991	1994	1997	2000	2003	2006	2009	2012	2015	2018	2021	2024
Fichte	15,7	1,8	5,5	2,5	15,4	14,0	17,1	28,6	0,0			
Tanne						100,0	100,0	0,0	0,0			
Kiefer	28,6	3,4	2,3	5,6	9,1	0,0	25,0	0,0	0,0			
Buche	27,0	1,1	16,3	12,3	10,3	5,9	4,2	4,2	8,8	22,0	16,8	14,5
Eiche	37,5	3,4	40,0	16,0	30,0	30,7	22,0	25,4	36,0			
Edellaub.	25,7	9,6	13,4	14,7	16,7	12,9	8,4	16,0	11,8	30,8	29,1	16,0
sonst. Laub.	54,8	3,4	25,2	27,8	43,5	30,1	35,9	19,8	26,3	46,2	32,3	23,2
Nadelbäume	17,4	2,2	4,8	7,1	13,5	16,1	19,0	18,2	0,0	11,1	13,5	
Laubbäume	31,4	3,7	17,3	13,9	15,1	9,4	7,6	7,3	10,7	25,7	20,3	15,5

Jahr



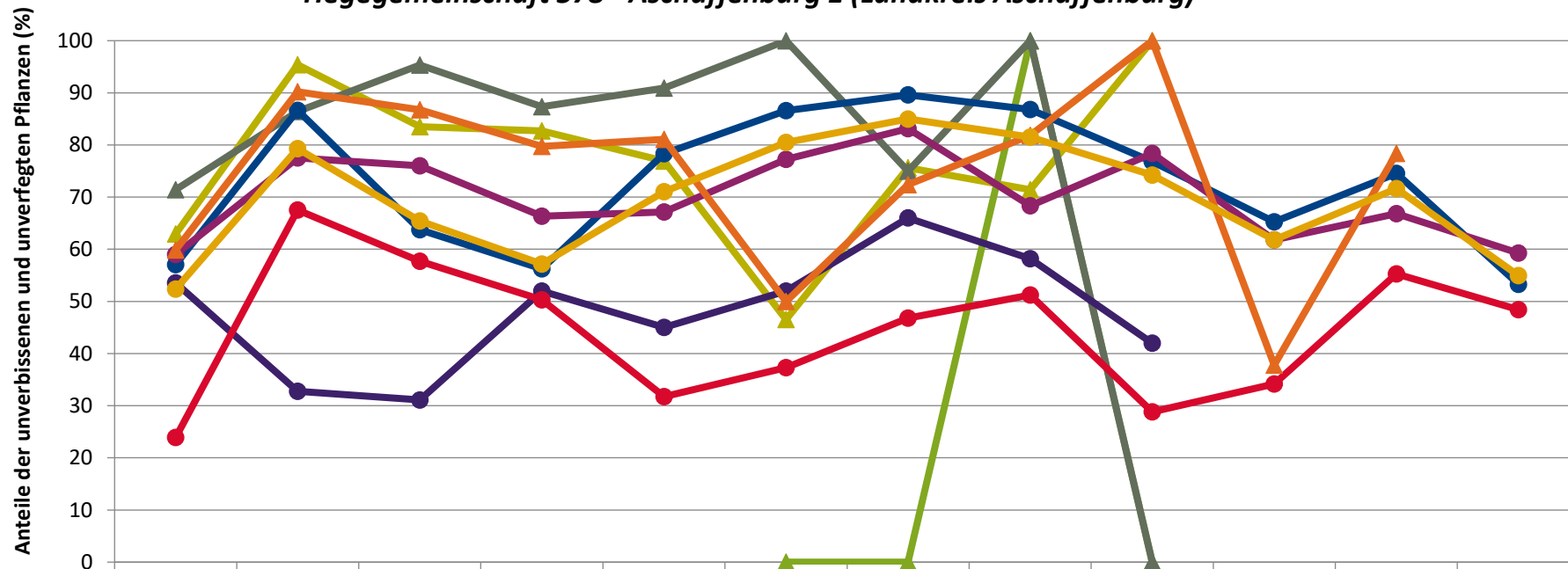
**Zeitreihe der Anteile der Pflanzen mit Verbiss und/oder Fegeschäden**  
**Höhenbereich: ab 20 Zentimeter bis zur maximalen Verbisshöhe**  
**Hegegemeinschaft 578 - Aschaffenburg 1 (Landkreis Aschaffenburg)**



	1991	1994	1997	2000	2003	2006	2009	2012	2015	2018	2021	2024
—▲— Fichte	37,0	4,6	16,5	17,3	23,1	53,5	24,4	28,6	0,0			
—▲— Kiefer	28,6	13,6	4,7	12,7	9,1	0,0	25,0	0,0	0,0			
—▲— Tanne						100,0	100,0	0,0	0,0			
—●— Buche	43,0	13,4	36,3	43,8	21,7	13,4	10,4	13,2	23,2	34,7	25,5	46,7
—●— Eiche	46,4	67,2	68,9	48,0	55,0	48,0	34,0	41,8	58,0			
—●— Edellaub.	41,0	22,5	24,0	33,7	32,8	22,7	16,9	31,7	21,6	38,2	33,2	40,7
—●— sonst. Laub.	76,1	32,5	42,3	49,7	68,3	62,7	53,2	48,8	71,2	65,8	44,7	51,6
—▲— Nadelbäume	40,2	9,8	13,3	20,3	18,9	50,0	27,6	18,2	0,0	62,2	21,6	
—●— Laubbäume	47,6	20,7	34,6	42,8	28,9	19,5	15,0	18,5	25,8	38,2	28,4	45,0

Jahr

**Zeitreihe der Anteile der Pflanzen ohne Verbiss und ohne Fegeschäden  
Höhenbereich: ab 20 Zentimeter bis zur maximalen Verbisshöhe  
Hegegemeinschaft 578 - Aschaffenburg 1 (Landkreis Aschaffenburg)**



	1991	1994	1997	2000	2003	2006	2009	2012	2015	2018	2021	2024
▲ Fichte	63,0	95,4	83,5	82,7	76,9	46,5	75,6	71,4	100,0			
▲ Tanne						0,0	0,0	100,0	0,0			
▲ Kiefer	71,4	86,4	95,3	87,3	90,9	100,0	75,0	100,0	0,0			
● Buche	57,0	86,6	63,7	56,2	78,3	86,6	89,6	86,8	76,8	65,3	74,5	53,3
● Eiche	53,6	32,8	31,1	52,0	45,0	52,0	66,0	58,2	42,0			
● Edellaub.	59,0	77,5	76,0	66,3	67,2	77,3	83,1	68,3	78,4	61,8	66,8	59,3
● sonst. Laub.	23,9	67,5	57,7	50,3	31,7	37,3	46,8	51,2	28,8	34,2	55,3	48,4
▲ Nadelbäume	59,8	90,2	86,7	79,7	81,1	50,0	72,4	81,8	100,0	37,8	78,4	
● Laubbäume	52,4	79,3	65,4	57,2	71,1	80,5	85,0	81,5	74,2	61,8	71,6	55,0

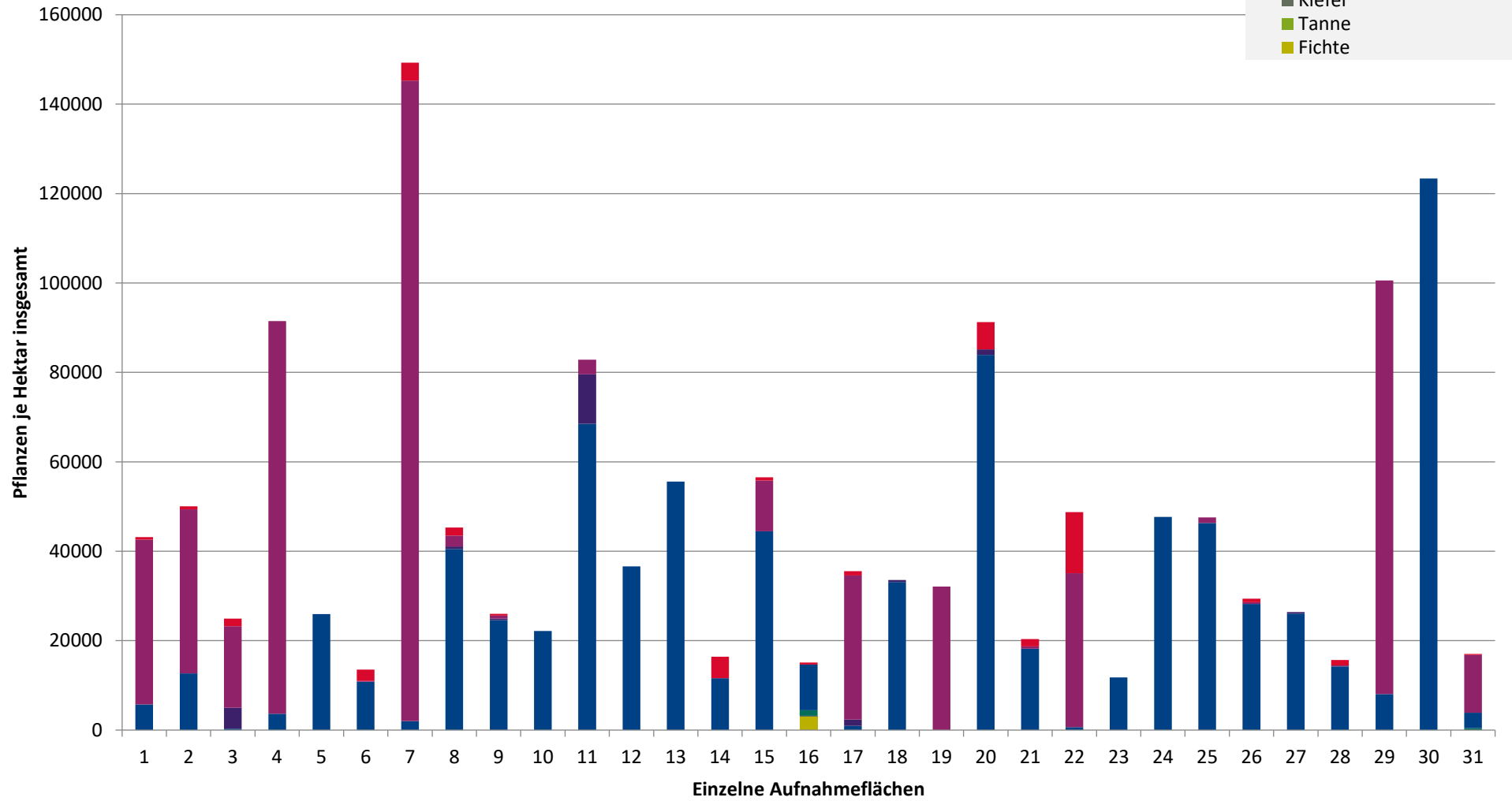
Jahr

**Hochgerechnete Pflanzendichten (Individuen je Hektar) der Baumartengruppen  
(Pflanzen insgesamt)**

**Höhenbereich: ab 20 Zentimeter bis zur maximalen Verbisshöhe**

**Hegegemeinschaft 578 - Aschaffenburg 1 (Landkreis Aschaffenburg)**

- sonstige Laubbäume
- Edellaubbäume
- Eiche
- Buche
- sonstige Nadelbäume
- Kiefer
- Tanne
- Fichte

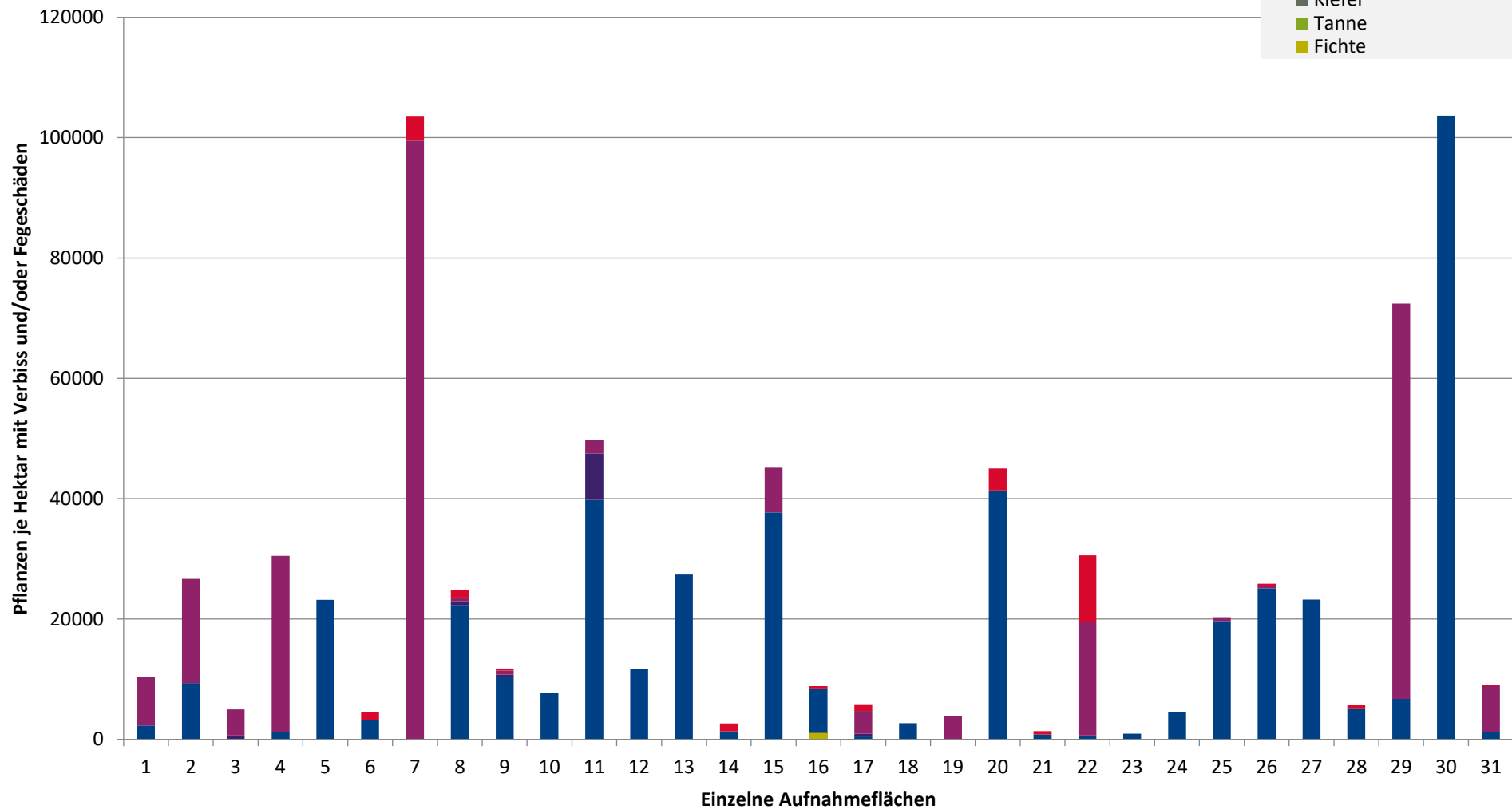


**Hochgerechnete Pflanzendichten (Individuen je Hektar) der Baumartengruppen  
(Pflanzen mit Verbiss und/oder Fegeschäden)**

**Höhenbereich: ab 20 Zentimeter bis zur maximalen Verbisshöhe**

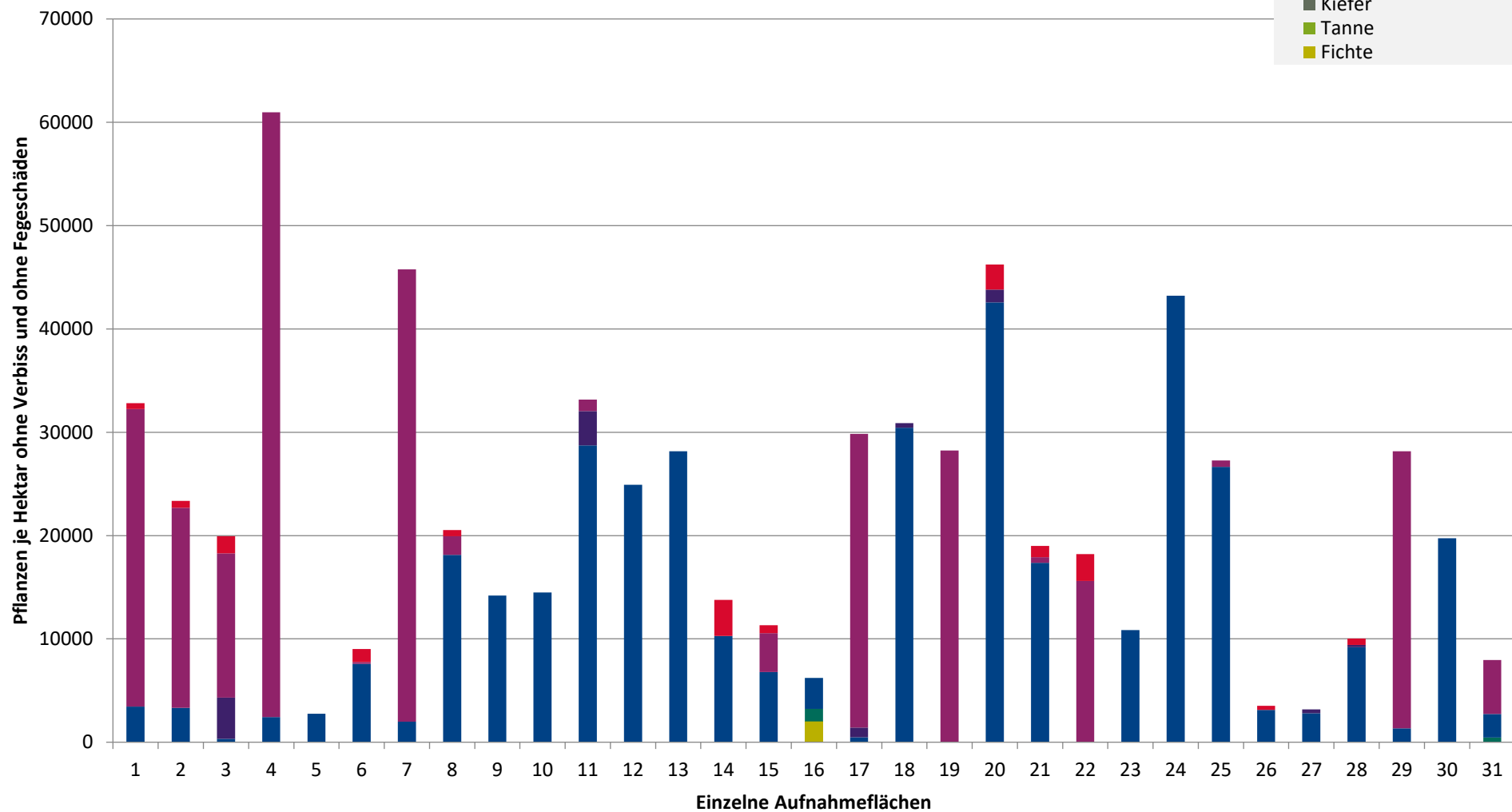
**Hegegemeinschaft 578 - Aschaffenburg 1 (Landkreis Aschaffenburg)**

- sonstige Laubbäume
- Edellaubbäume
- Eiche
- Buche
- sonstige Nadelbäume
- Kiefer
- Tanne
- Fichte



**Hochgerechnete Pflanzendichten (Individuen je Hektar) der Baumartengruppen  
(Pflanzen ohne Verbiss und ohne Fegeschäden)  
Höhenbereich: ab 20 Zentimeter bis zur maximalen Verbisshöhe  
Hegegemeinschaft 578 - Aschaffenburg 1 (Landkreis Aschaffenburg)**

- sonstiges Laubbäume
- Edellaubbäume
- Eiche
- Buche
- sonstige Nadelbäume
- Kiefer
- Tanne
- Fichte



# Verjüngungsinventur 2024

Landkreis Aschaffenburg

## Leittriebverbiss Fichte

(Pflanzen ab 20 cm Höhe  
bis zur maximalen Verbisshöhe)

### Legende

#### Leittriebverbiss

- 0 - 5 %
- 6 - 10 %
- 11 - 15 %
- 16 - 20 %
- 21 - 25 %
- > 25 %

+ Baumartengruppe nicht  
vorhanden

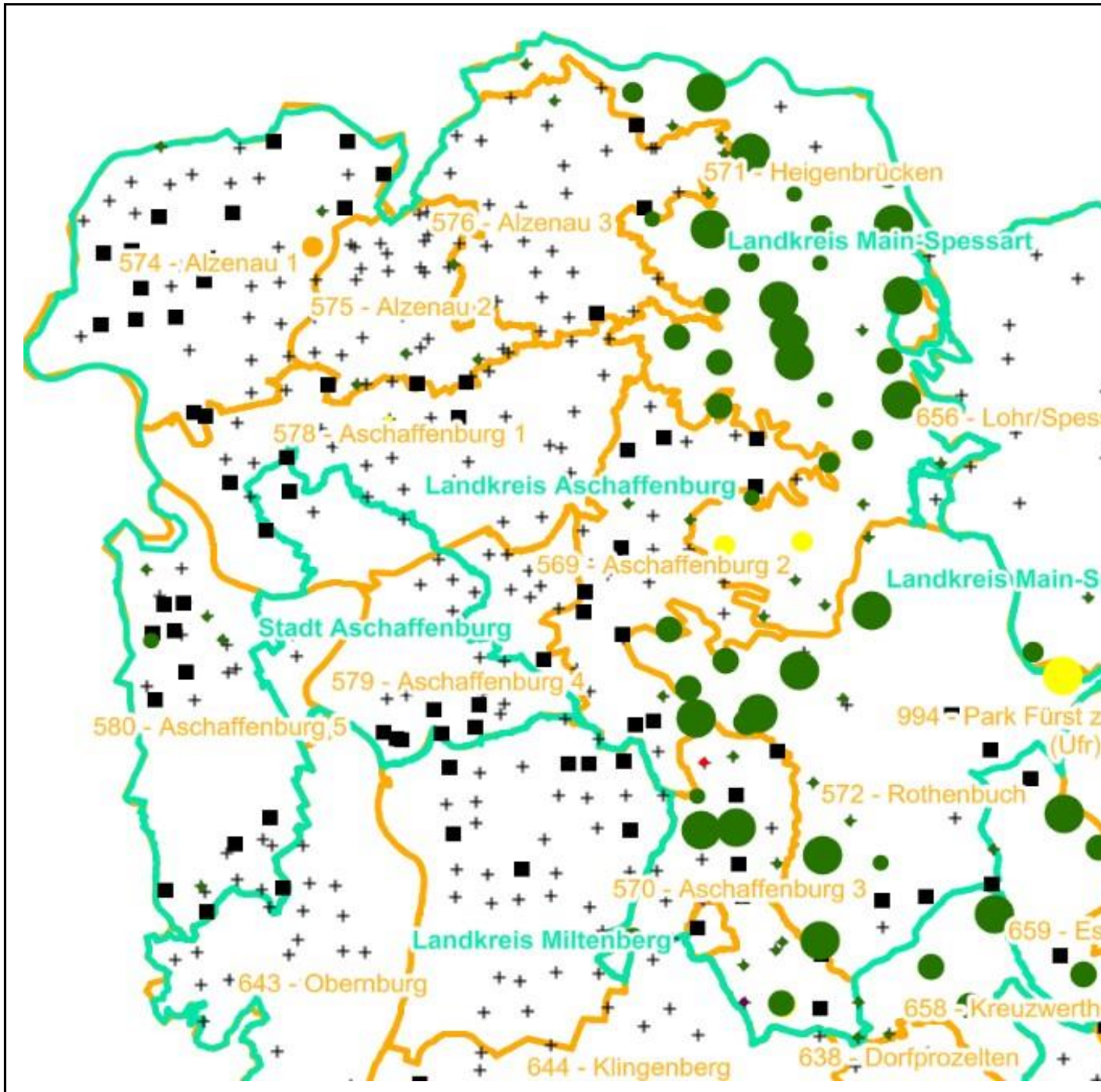
#### Anzahl der aufgenommenen Pflanzen der Baumartengruppe

- 1 - 15
- 16 - 30
- 31 - 45
- 46 - 60
- 61 - 75

■ geschützte Fläche

Landkreisgrenze

Hegegemeinschaftsgrenze





# Verjüngungsinventur 2024

Landkreis Aschaffenburg

## Leittriebverbiss Tanne

(Pflanzen ab 20 cm Höhe  
bis zur maximalen Verbisshöhe)

### Legende

#### Leittriebverbiss

- 0 - 10 %
- 11 - 20 %
- 21 - 30 %
- 30 - 40 %
- 41 - 50 %
- > 50 %

+ Baumartengruppe nicht  
vorhanden

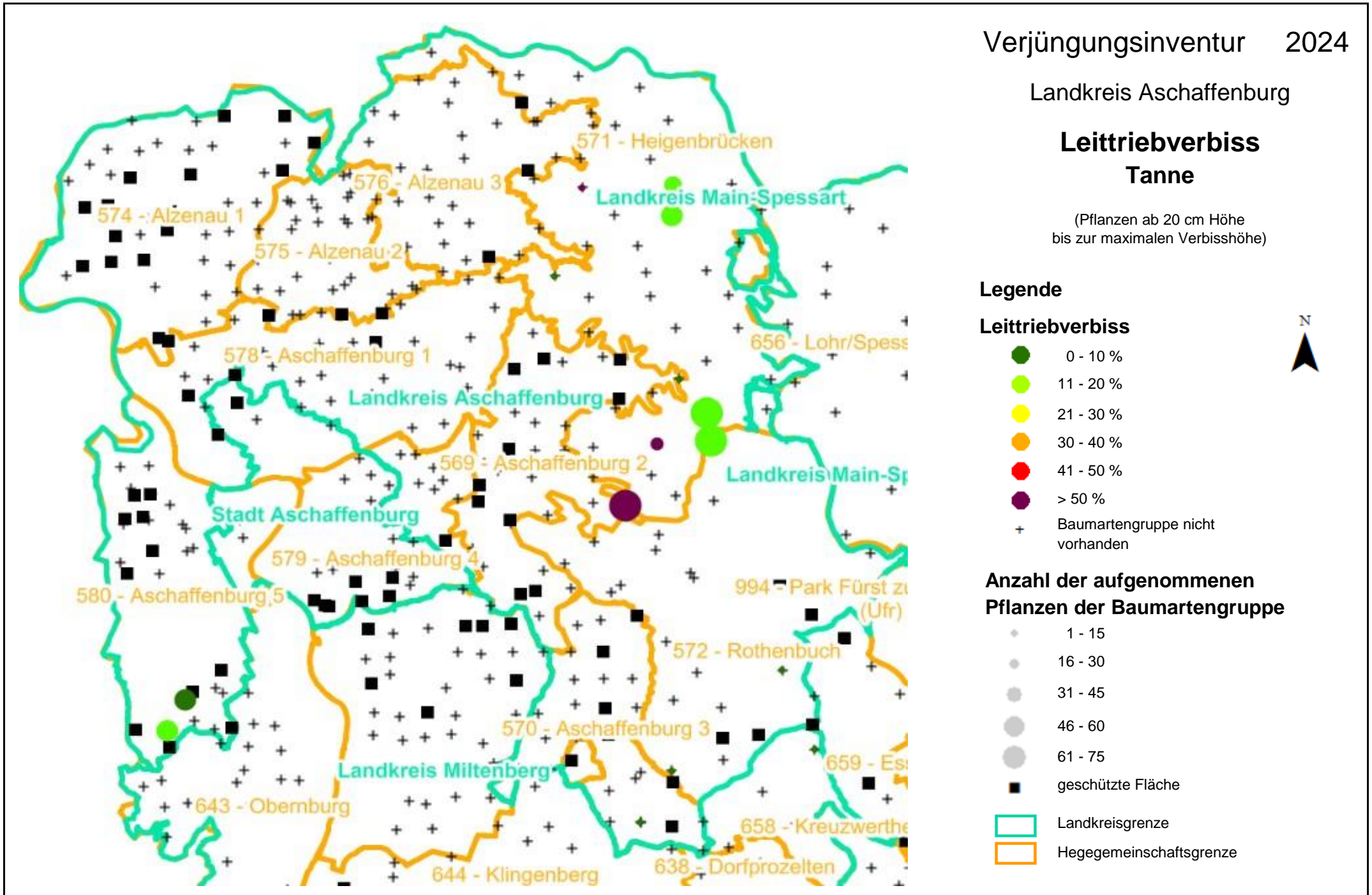
#### Anzahl der aufgenommenen Pflanzen der Baumartengruppe

- 1 - 15
- 16 - 30
- 31 - 45
- 46 - 60
- 61 - 75

■ geschützte Fläche

Landkreisgrenze

Hegegemeinschaftsgrenze



# Verjüngungsinventur 2024

Landkreis Aschaffenburg

## Leittriebverbiss Kiefer

(Pflanzen ab 20 cm Höhe  
bis zur maximalen Verbisshöhe)

### Legende

#### Leittriebverbiss

- 0 - 5 %
- 6 - 10 %
- 11 - 15 %
- 16 - 20 %
- 21 - 25 %
- > 25 %

+ Baumartengruppe nicht  
vorhanden

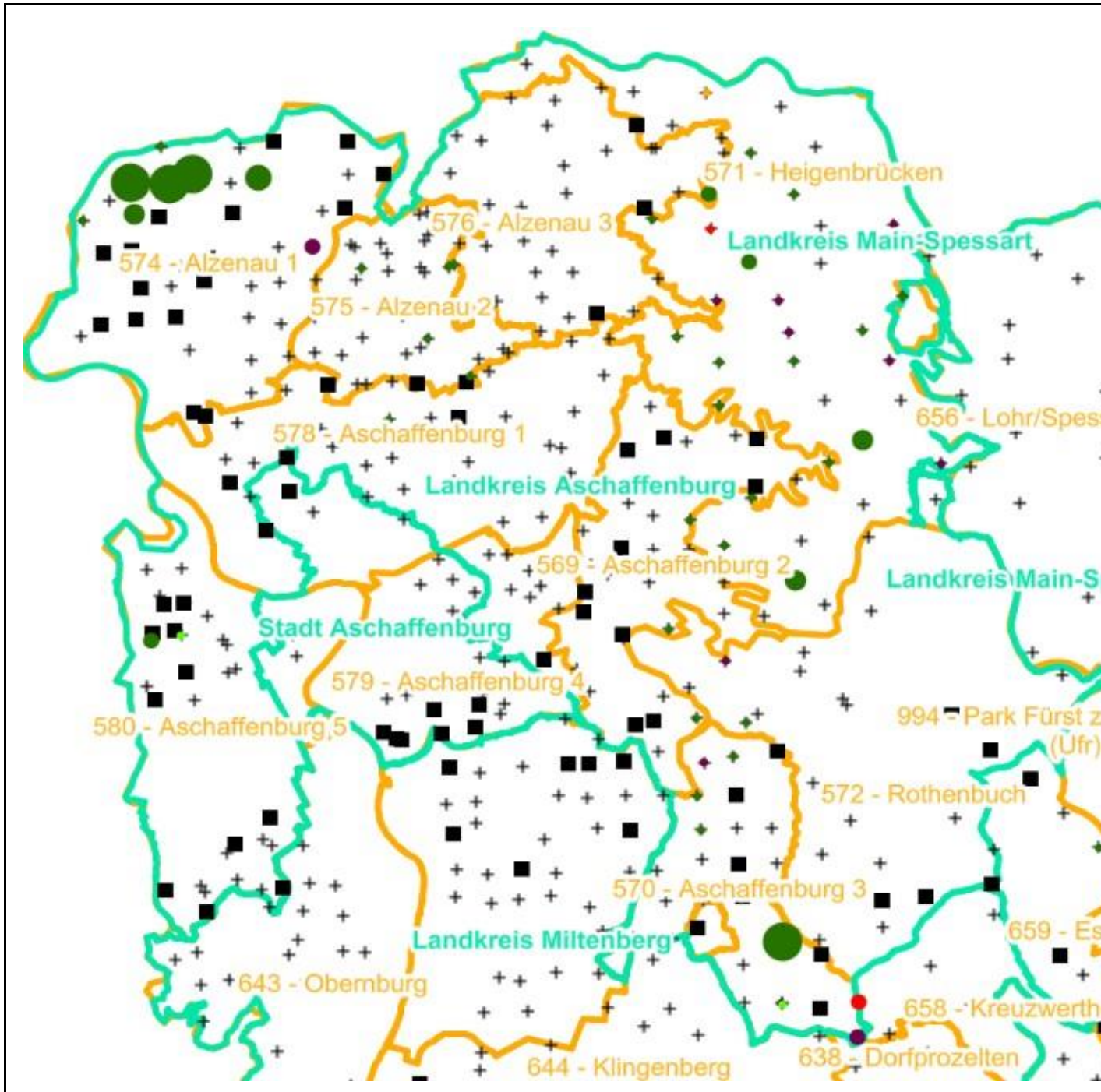
#### Anzahl der aufgenommenen Pflanzen der Baumartengruppe

- 1 - 15
- 16 - 30
- 31 - 45
- 46 - 60
- 61 - 75

■ geschützte Fläche

Landkreisgrenze

Hegegemeinschaftsgrenze





# Verjüngungsinventur 2024

Landkreis Aschaffenburg

## Leittriebverbiss Buche

(Pflanzen ab 20 cm Höhe  
bis zur maximalen Verbisshöhe)

### Legende

#### Leittriebverbiss

- 0 - 10 %
- 11 - 20 %
- 21 - 30 %
- 30 - 40 %
- 41 - 50 %
- > 50 %

+ Baumartengruppe nicht  
vorhanden

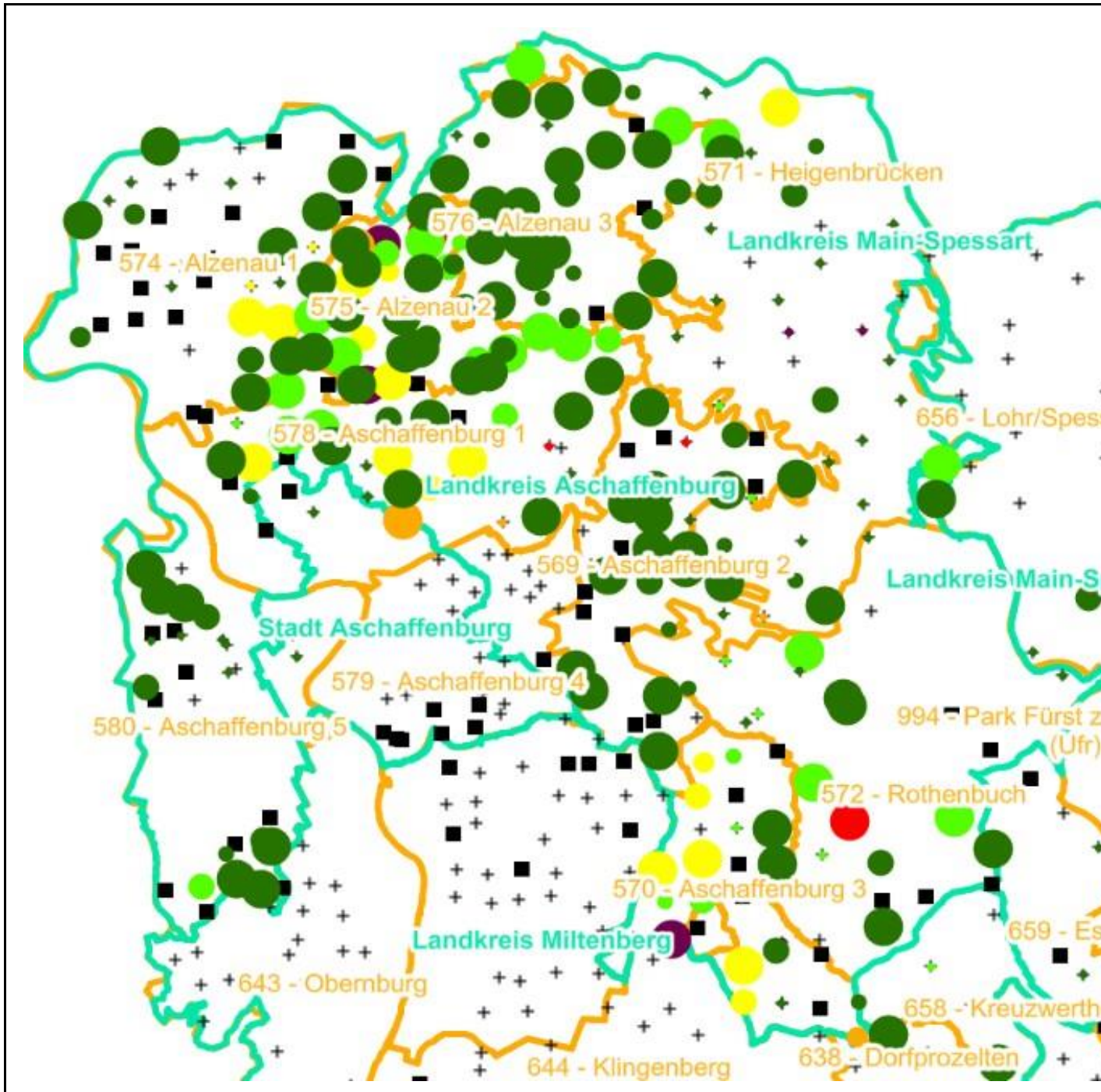
#### Anzahl der aufgenommenen Pflanzen der Baumartengruppe

- 1 - 15
- 16 - 30
- 31 - 45
- 46 - 60
- 61 - 75

■ geschützte Fläche

Landkreisgrenze

Hegegemeinschaftsgrenze



# Verjüngungsinventur 2024

Landkreis Aschaffenburg

## Leittriebverbiss Eiche

(Pflanzen ab 20 cm Höhe  
bis zur maximalen Verbisshöhe)

### Legende

#### Leittriebverbiss

- 0 - 10 %
- 11 - 20 %
- 21 - 30 %
- 30 - 40 %
- 41 - 50 %
- > 50 %

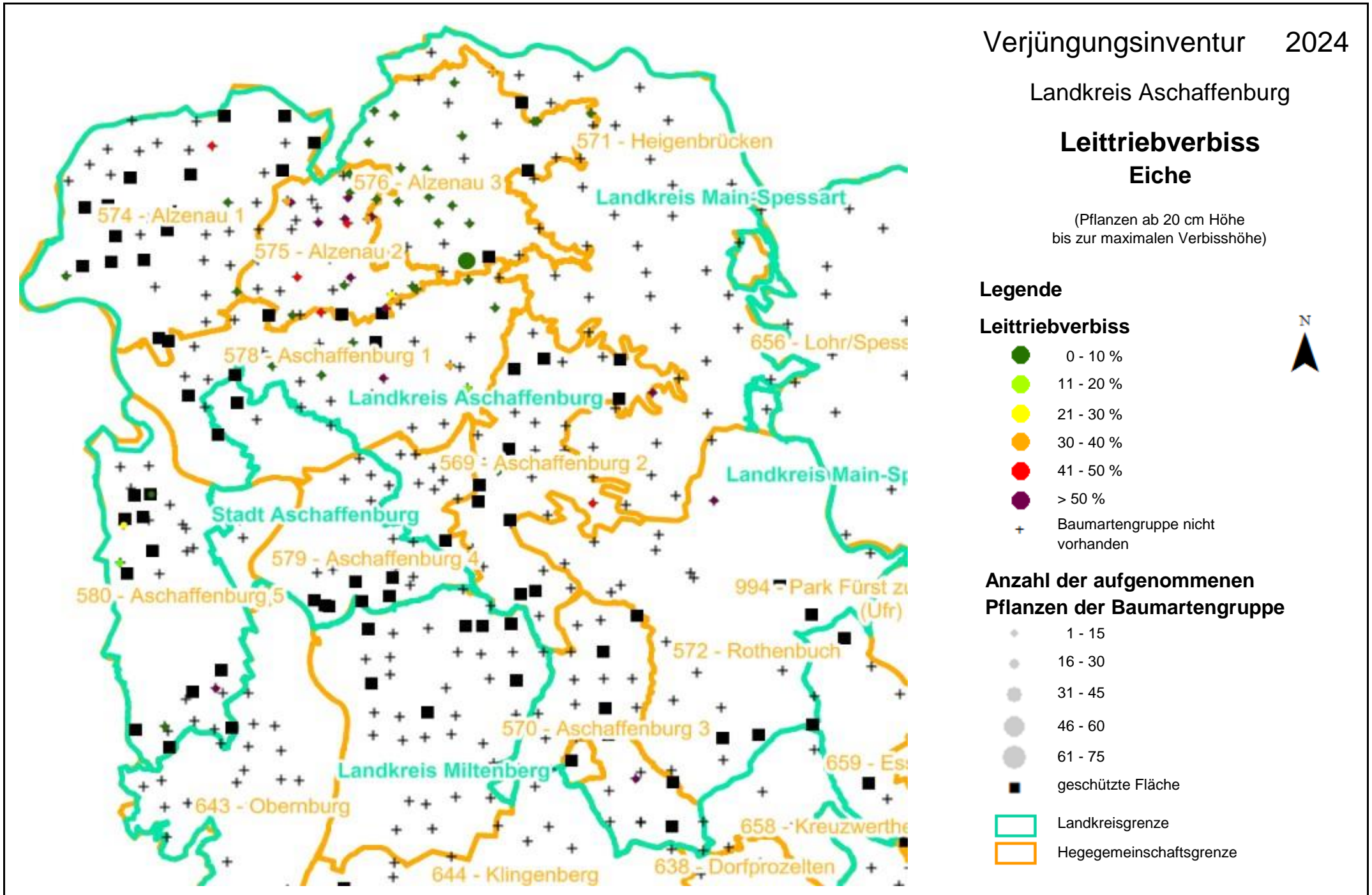
+ Baumartengruppe nicht  
vorhanden

#### Anzahl der aufgenommenen Pflanzen der Baumartengruppe

- + 1 - 15
- + 16 - 30
- + 31 - 45
- + 46 - 60
- + 61 - 75

Landkreisgrenze

Hegegemeinschaftsgrenze





# Verjüngungsinventur 2024

Landkreis Aschaffenburg

## Leittriebverbiss Edellaubholz

(Pflanzen ab 20 cm Höhe  
bis zur maximalen Verbisshöhe)

### Legende

#### Leittriebverbiss

- 0 - 10 %
- 11 - 20 %
- 21 - 30 %
- 30 - 40 %
- 41 - 50 %
- > 50 %
- +

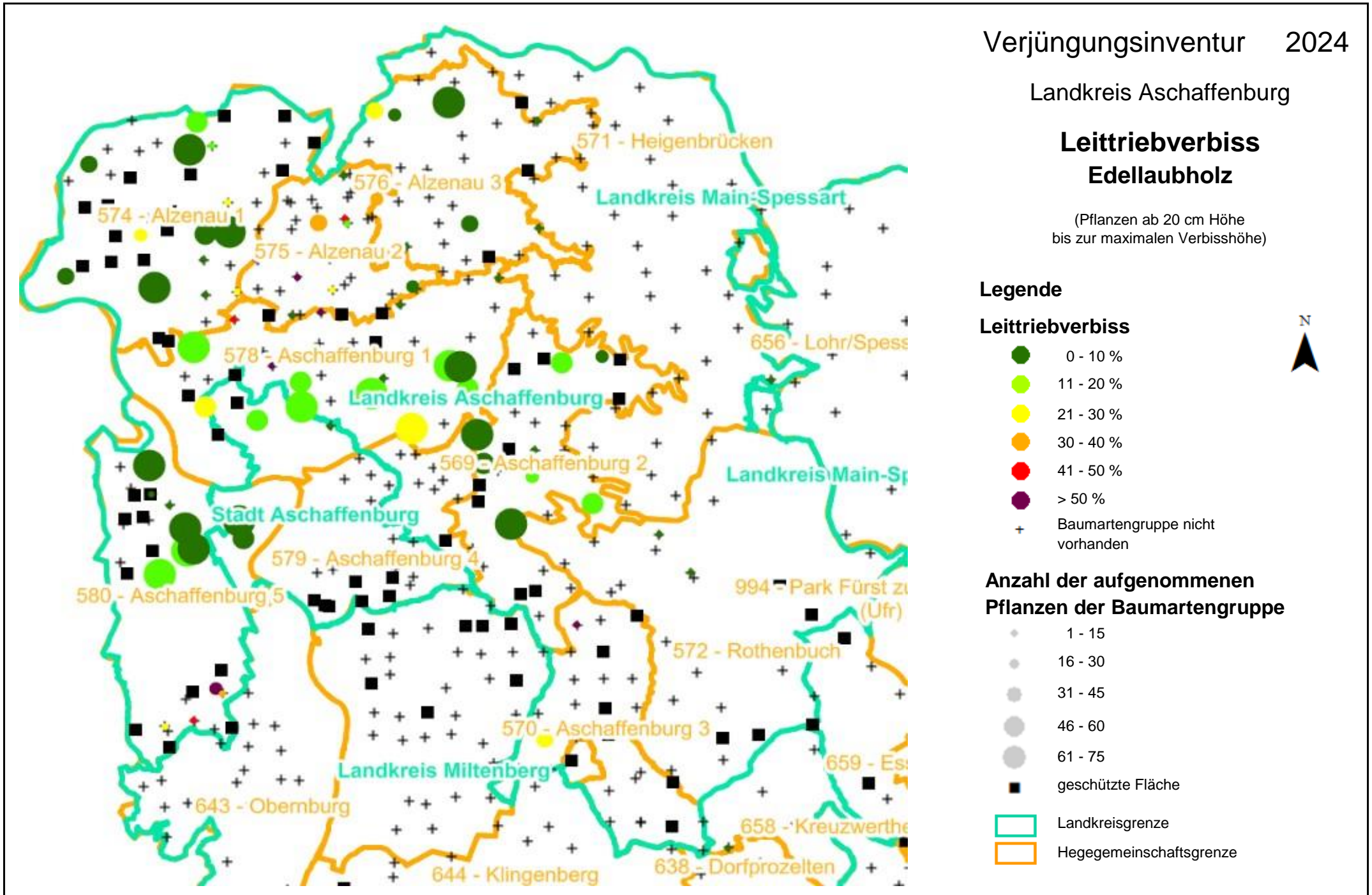
Baumartengruppe nicht  
vorhanden

#### Anzahl der aufgenommenen Pflanzen der Baumartengruppe

- 1 - 15
- 16 - 30
- 31 - 45
- 46 - 60
- 61 - 75
- geschützte Fläche

Landkreisgrenze

Hegegemeinschaftsgrenze



# Verjüngungsinventur 2024

Landkreis Aschaffenburg

## Leittriebverbiss Sonstiges Laubholz

(Pflanzen ab 20 cm Höhe  
bis zur maximalen Verbisshöhe)

### Legende

#### Leittriebverbiss

- 0 - 10 %
- 11 - 20 %
- 21 - 30 %
- 30 - 40 %
- 41 - 50 %
- > 50 %

+ Baumartengruppe nicht  
vorhanden

#### Anzahl der aufgenommenen Pflanzen der Baumartengruppe

- 1 - 15
- 16 - 30
- 31 - 45
- 46 - 60
- 61 - 75

■ geschützte Fläche

Landkreisgrenze

Hegegemeinschaftsgrenze

