

Auswertung der Verjüngungsinventur 2021 für die Hegegemeinschaft 659 - Esselbach (Landkreis Main-Spessart)
 Anzahl der erfassten Verjüngungsflächen: 33, davon ungeschützt: 21, teilweise geschützt: 0, vollständig geschützt: 12

2021

Verjüngungspflanzen ab 20 Zentimeter Höhe bis zur maximalen Verbisshöhe

Baumartengruppe	Aufgenommene Pflanzen insgesamt		Pflanzen ohne Verbiss und ohne Fegeschaden		Pflanzen mit Verbiss und/oder Fegeschaden		Pflanzen mit Leittriebverbiss		Pflanzen mit Verbiss im oberen Drittel		Pflanzen mit Fegeschaden	
	Anzahl	Anteil (%)	Anzahl	Anteil (%)	Anzahl	Anteil (%)	Anzahl	Anteil (%)	Anzahl	Anteil (%)	Anzahl	Anteil (%)
Fichte	172	10,9	137	79,7	35	20,3	3	1,7	35	20,3	1	0,6
Tanne	0	0	0	0	0	0	0	0	0	0	0	0
Kiefer	5	0,3	0	0	5	100	4	80	5	100	0	0
Sonst. Nadelholz	135	8,6	80	59,3	55	40,7	7	5,2	51	37,8	19	14,1
Nadelholz gesamt	312	19,8	217	69,6	95	30,4	14	4,5	91	29,2	20	6,4
Buche	715	45,4	305	42,7	410	57,3	190	26,6	409	57,2	1	0,1
Eiche	151	9,6	63	41,7	88	58,3	54	35,8	88	58,3	0	0
Edellaubholz	233	14,8	125	53,6	108	46,4	70	30	108	46,4	1	0,4
Sonst. Laubholz	164	10,4	53	32,3	111	67,7	82	50	111	67,7	0	0
Laubholz gesamt	1263	80,2	546	43,2	717	56,8	396	31,4	716	56,7	2	0,2
Alle Baumarten	1575	100	763	48,4	812	51,6	410	26	807	51,2	22	1,4

Verjüngungspflanzen kleiner 20 Zentimeter Höhe

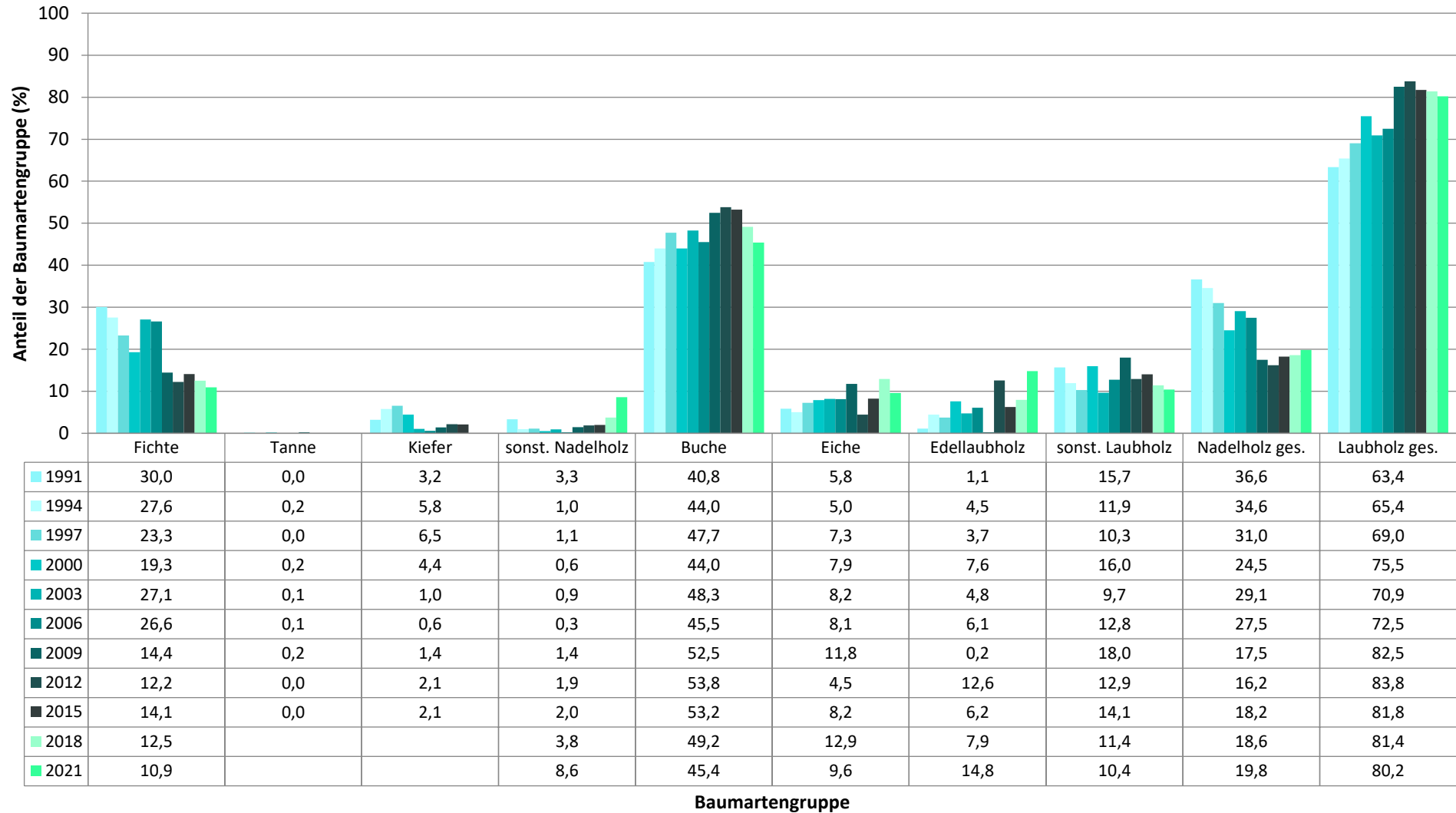
Baumartengruppe	Aufgenommene Pflanzen insgesamt		Pflanzen ohne Verbiss im oberen Drittel		Pflanzen mit Verbiss im oberen Drittel	
	Anzahl	Anteil (%)	Anzahl	Anteil (%)	Anzahl	Anteil (%)
Fichte	6	3,3	5	83,3	1	16,7
Tanne	0	0	0	0	0	0
Kiefer	0	0	0	0	0	0
Sonst. Nadelholz	0	0	0	0	0	0
Nadelholz gesamt	6	3,3	5	83,3	1	16,7
Buche	23	12,5	13	56,5	10	43,5
Eiche	118	64,1	85	72	33	28
Edellaubholz	21	11,4	12	57,1	9	42,9
Sonst. Laubholz	16	8,7	11	68,8	5	31,2
Laubholz gesamt	178	96,7	121	68	57	32
Alle Baumarten	184	100	126	68,5	58	31,5

Verjüngungspflanzen über Verbisshöhe (Erhebung von Fegeschäden)

Baumartengruppe	Aufgenommene Pflanzen insgesamt		Pflanzen ohne Fegeschaden		Pflanzen mit Fegeschaden	
	Anzahl	Anteil (%)	Anzahl	Anteil (%)	Anzahl	Anteil (%)
Fichte	34	10,8	33	97,1	1	2,9
Tanne	0	0	0	0	0	0
Kiefer	0	0	0	0	0	0
Sonst. Nadelholz	18	5,7	6	33,3	12	66,7
Nadelholz gesamt	52	16,5	39	75	13	25
Buche	239	75,6	235	98,3	4	1,7
Eiche	3	0,9	0	0	3	100
Edellaubholz	6	1,9	5	83,3	1	16,7
Sonst. Laubholz	16	5,1	16	100	0	0
Laubholz gesamt	264	83,5	256	97	8	3
Alle Baumarten	316	100	295	93,4	21	6,6

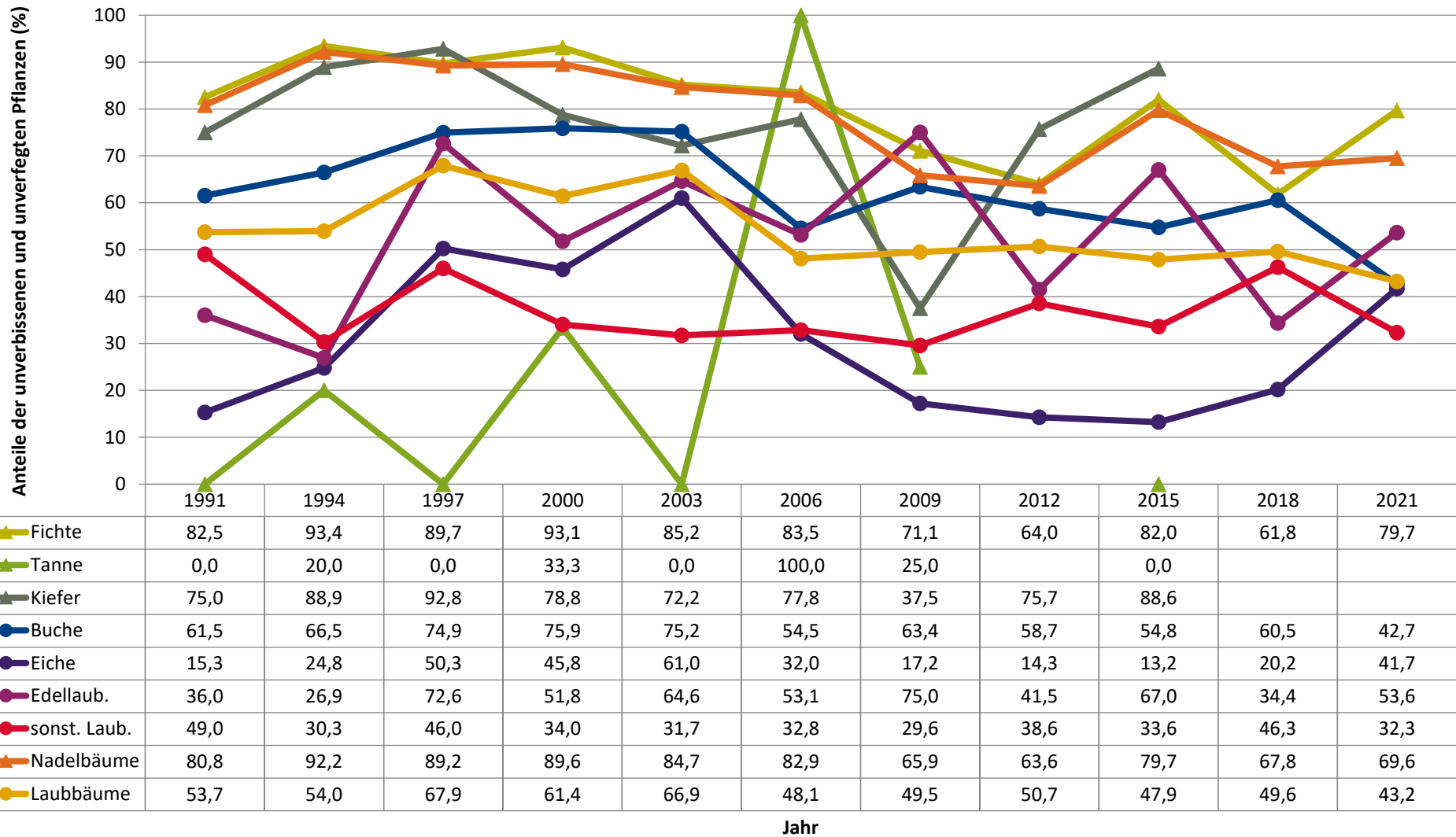
Zeitreihe der Baumartenanteile der aufgenommenen Verjüngungspflanzen
Höhenbereich: ab 20 Zentimeter Höhe bis zur maximalen Verbisshöhe
Hegegemeinschaft 659 - Esselbach (Landkreis Main-Spessart)

2021

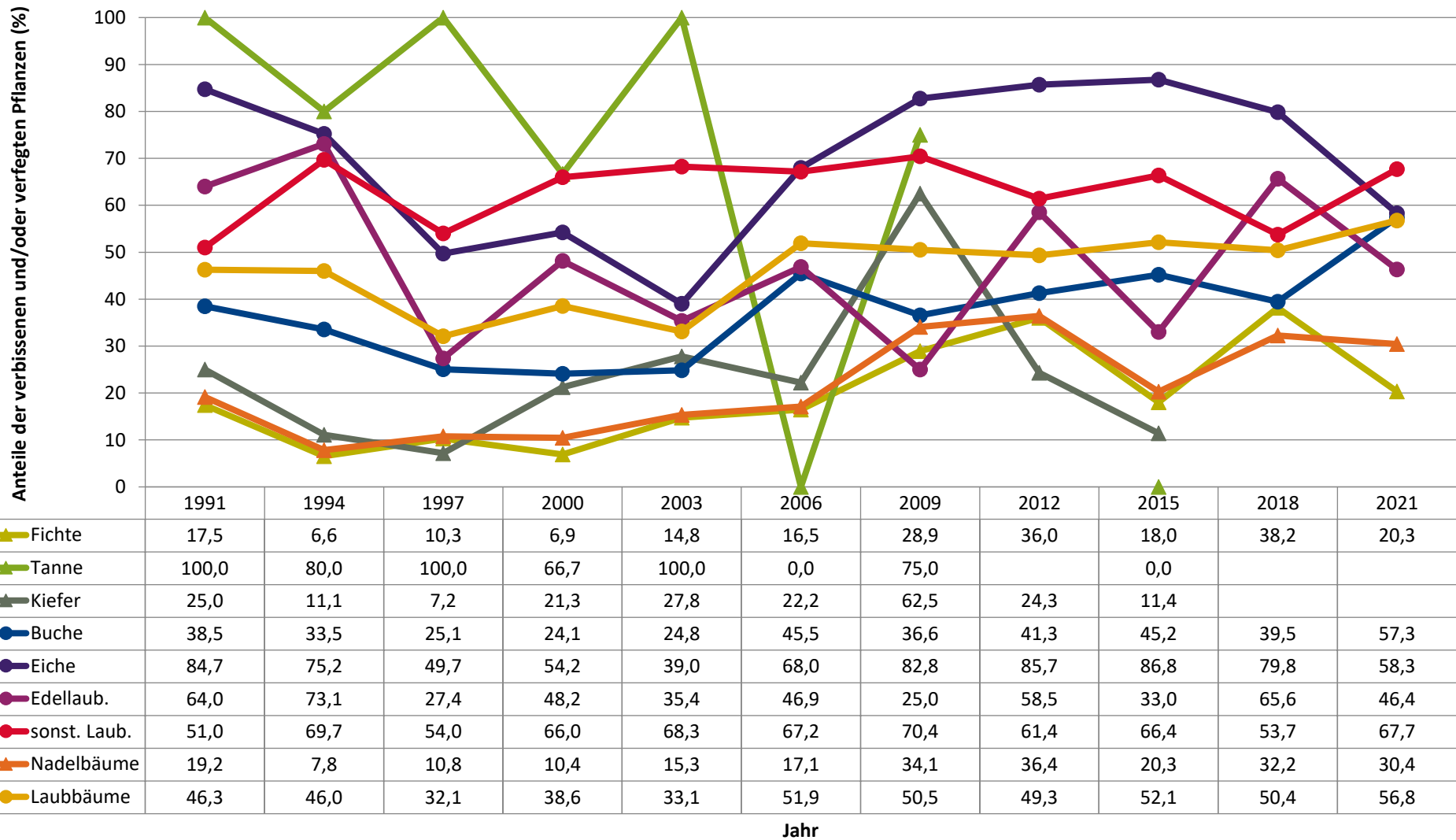


Zeitreihe der Anteile der Pflanzen ohne Verbiss und ohne Fegeschäden
Höhenbereich: ab 20 Zentimeter bis zur maximalen Verbisshöhe
Hegegemeinschaft 659 - Esselbach (Landkreis Main-Spessart)

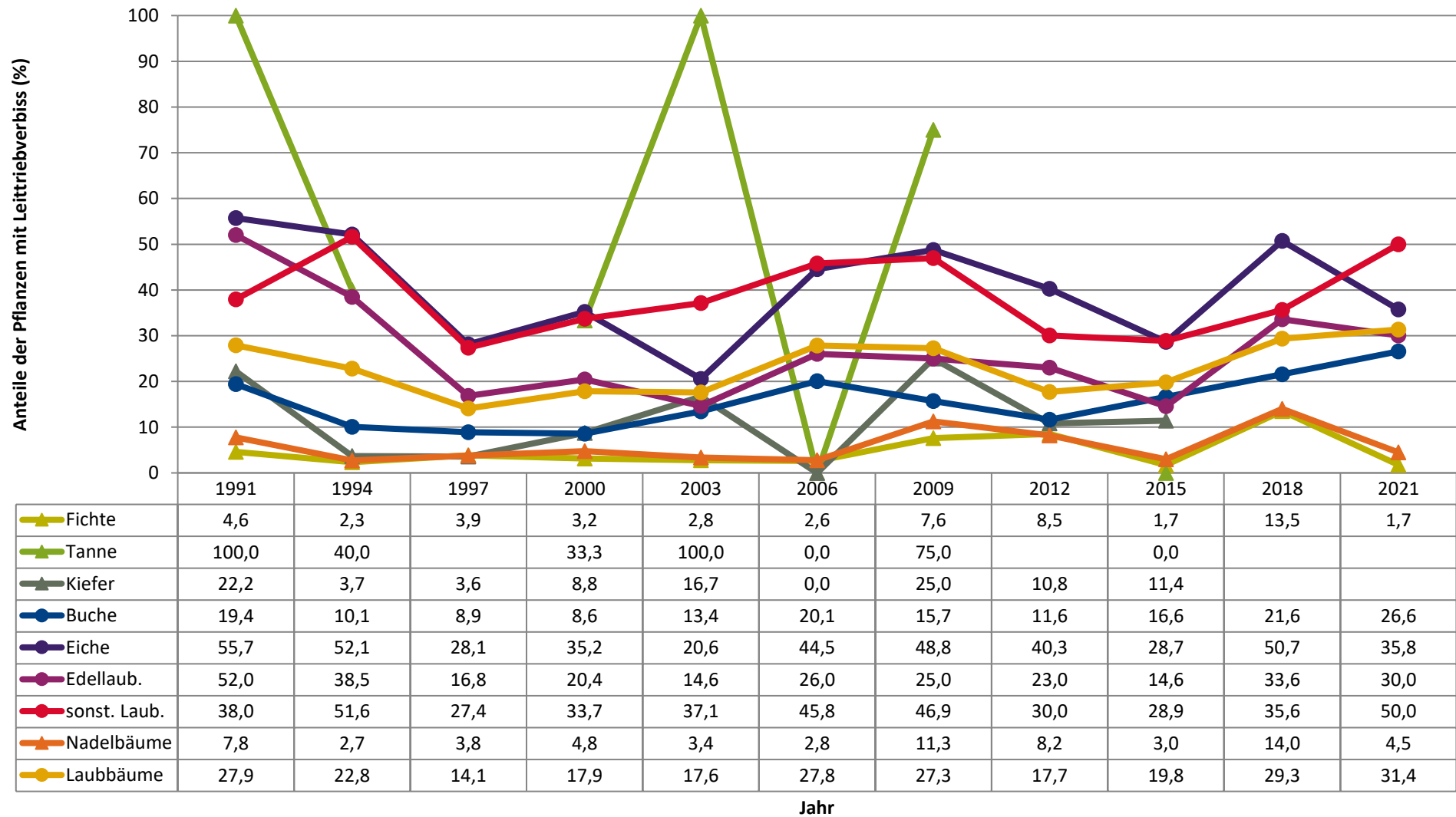
2021



Zeitreihe der Anteile der Pflanzen mit Verbiss und/oder Fegeschäden
Höhenbereich: ab 20 Zentimeter bis zur maximalen Verbisshöhe
Hegegemeinschaft 659 - Esselbach (Landkreis Main-Spessart)



Zeitreihe der Anteile der Pflanzen mit Leittriebverbiss
Höhenbereich: ab 20 Zentimeter bis zur maximalen Verbisshöhe
Hegegemeinschaft 659 - Esselbach (Landkreis Main-Spessart)

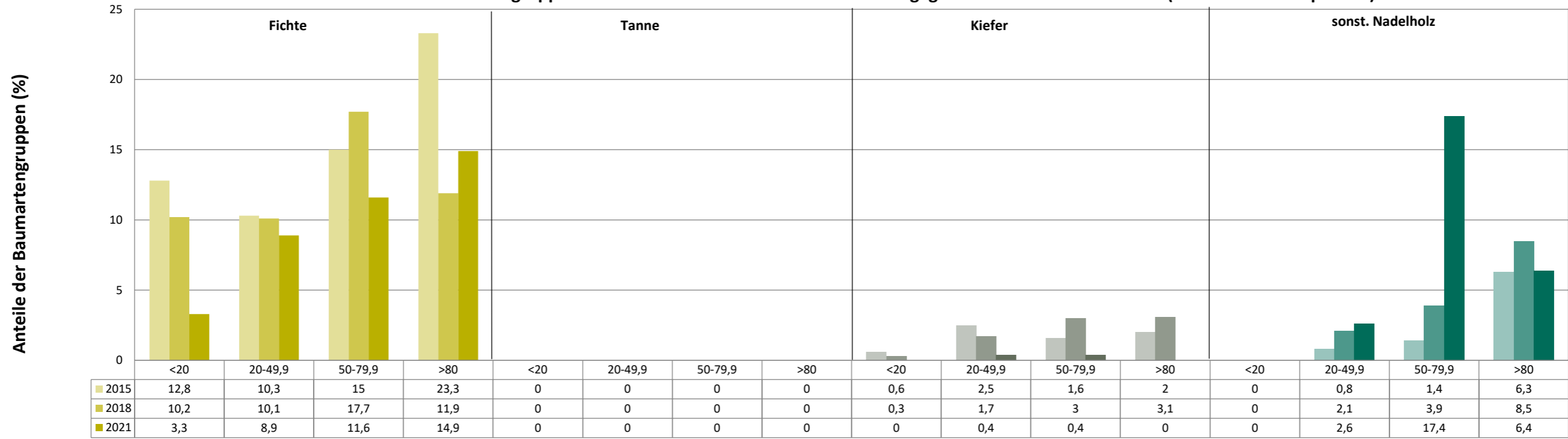


Anteile der Baumartengruppen in den verschiedenen Höhenstufen
Verteilung der Pflanzen ab 20 Zentimeter bis zur maximalen Verbisshöhe auf drei Höhenstufen
Hegegemeinschaft 659 - Esselbach (Landkreis Main-Spessart)

2021

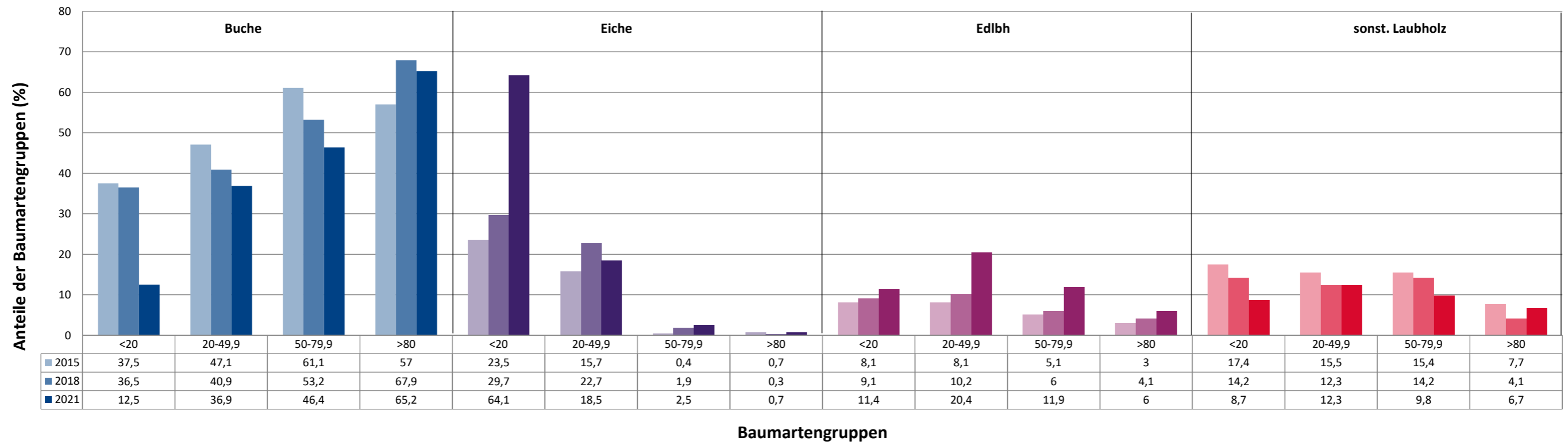
Baumartengruppe	Aufgenommene Pflanzen insgesamt						Pflanzen ohne Verbiss und ohne Fegeschaden						Pflanzen mit Verbiss und/oder Fegeschaden					
	20 - 49,9 cm		50 - 79,9 cm		80 cm - max. Verbisshöhe		20 - 49,9 cm		50 - 79,9 cm		80 cm - max. Verbisshöhe		20 - 49,9 cm		50 - 79,9 cm		80 cm - max. Verbisshöhe	
	Anzahl	Anteil (%)	Anzahl	Anteil (%)	Anzahl	Anteil (%)	Anzahl	Anteil (%)	Anzahl	Anteil (%)	Anzahl	Anteil (%)	Anzahl	Anteil (%)	Anzahl	Anteil (%)	Anzahl	Anteil (%)
Fichte	65	8,9	65	11,6	42	14,9	57	87,7	49	75,4	31	73,8	8	12,3	16	24,6	11	26,2
Tanne	0	0	0	0	0	0	0	0	0	0	0	0	0	0	0	0	0	0
Kiefer	3	0,4	2	0,4	0	0	0	0	0	0	0	0	3	100	2	100	0	0
Sonstiges Nadelholz	19	2,6	98	17,4	18	6,4	5	26,3	73	74,5	2	11,1	14	73,7	25	25,5	16	88,9
Nadelholz gesamt	87	11,9	165	29,4	60	21,3	62	71,3	122	73,9	33	55	25	28,7	43	26,1	27	45
Buche	270	36,9	261	46,4	184	65,2	118	43,7	99	37,9	88	47,8	152	56,3	162	62,1	96	52,2
Eiche	135	18,5	14	2,5	2	0,7	54	40	7	50	2	100	81	60	7	50	0	0
Edellaubholz	149	20,4	67	11,9	17	6	85	57	34	50,7	6	35,3	64	43	33	49,3	11	64,7
Sonstiges Laubholz	90	12,3	55	9,8	19	6,7	25	27,8	12	21,8	16	84,2	65	72,2	43	78,2	3	15,8
Laubholz gesamt	644	88,1	397	70,6	222	78,7	282	43,8	152	38,3	112	50,5	362	56,2	245	61,7	110	49,5
Alle Baumarten	731	100	562	100	282	100	344	47,1	274	48,8	145	51,4	387	52,9	288	51,2	137	48,6

Anteile der Baumartengruppen in verschiedenen Höhenstufen für die Hegegemeinschaft 659 - Esselbach (Landkreis Main-Spessart)



Baumartengruppen

Anteile der Baumartengruppen in verschiedenen Höhenstufen für die Hegegemeinschaft 659 - Esselbach (Landkreis Main-Spessart)



Anteile der Baumartengruppen in verschiedenen Höhenstufen für die Hegegemeinschaft 659 - Esselbach (Landkreis Main-Spessart)

