

Auswertung der Verjüngungsinventur 2021 für die Hegegemeinschaft 658 - Kreuzwertheim (Landkreis Main-Spessart)

2021

Anzahl der erfassten Verjüngungsflächen: 32, davon ungeschützt: 27, teilweise geschützt: 0, vollständig geschützt: 5

Verjüngungspflanzen ab 20 Zentimeter Höhe bis zur maximalen Verbisshöhe

Baumartengruppe	Aufgenommene Pflanzen insgesamt		Pflanzen ohne Verbiss und ohne Fegeschaden		Pflanzen mit Verbiss und/oder Fegeschaden		Pflanzen mit Leittriebverbiss		Pflanzen mit Verbiss im oberen Drittel		Pflanzen mit Fegeschaden	
	Anzahl	Anteil (%)	Anzahl	Anteil (%)	Anzahl	Anteil (%)	Anzahl	Anteil (%)	Anzahl	Anteil (%)	Anzahl	Anteil (%)
Fichte	104	5,1	97	93,3	7	6,7	2	1,9	6	5,8	1	1
Tanne	1	0	1	100	0	0	0	0	0	0	0	0
Kiefer	12	0,6	8	66,7	4	33,3	3	25	4	33,3	0	0
Sonst. Nadelholz	15	0,7	9	60	6	40	4	26,7	6	40	1	6,7
Nadelholz gesamt	132	6,5	115	87,1	17	12,9	9	6,8	16	12,1	2	1,5
Buche	1287	63,6	743	57,7	544	42,3	176	13,7	544	42,3	4	0,3
Eiche	8	0,4	2	25	6	75	5	62,5	6	75	0	0
Edellaubholz	338	16,7	240	71	98	29	48	14,2	98	29	0	0
Sonst. Laubholz	260	12,8	74	28,5	186	71,5	82	31,5	186	71,5	1	0,4
Laubholz gesamt	1893	93,5	1059	55,9	834	44,1	311	16,4	834	44,1	5	0,3
Alle Baumarten	2025	100	1174	58	851	42	320	15,8	850	42	7	0,3

Verjüngungspflanzen kleiner 20 Zentimeter Höhe

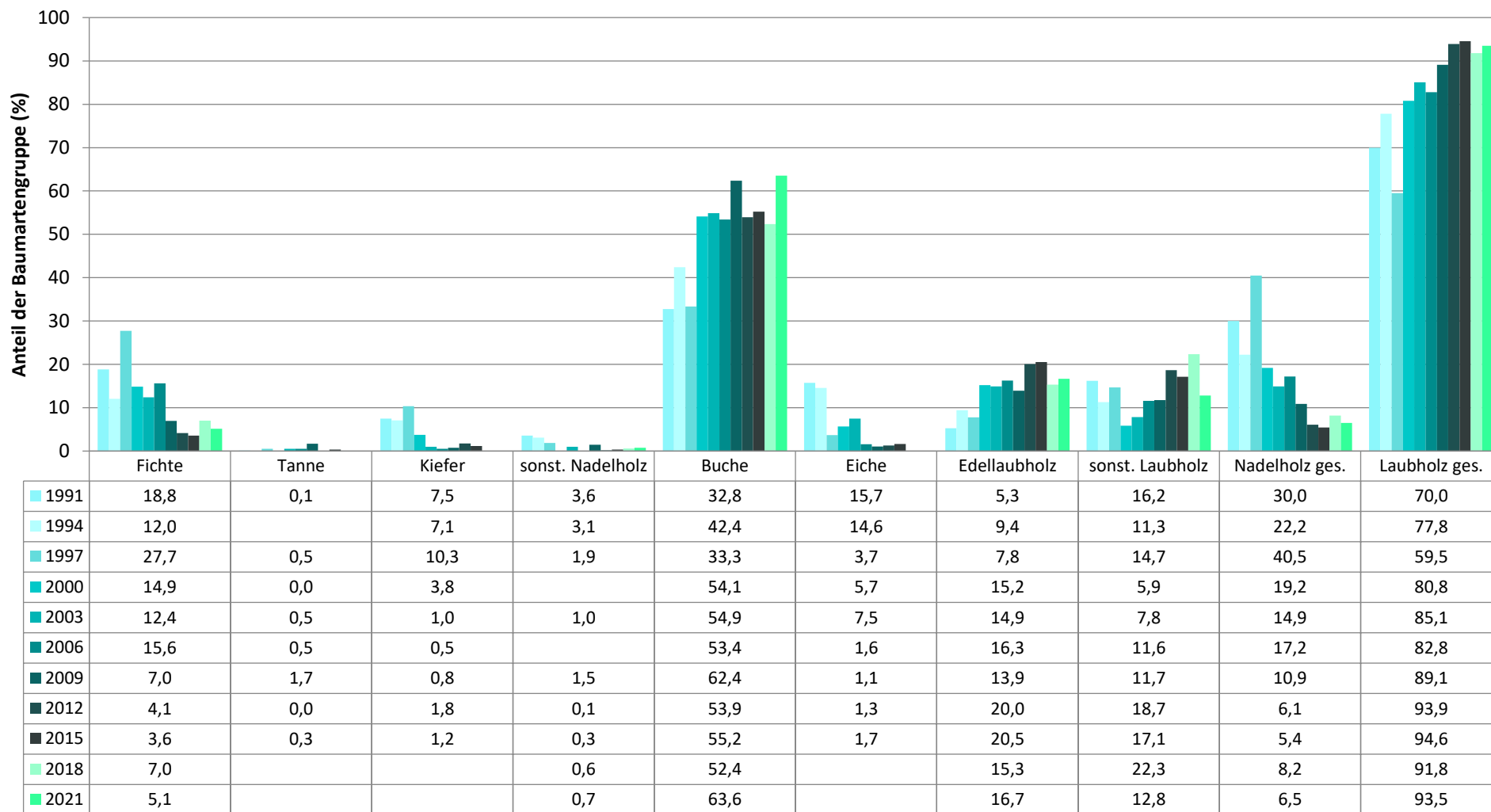
Baumartengruppe	Aufgenommene Pflanzen insgesamt		Pflanzen ohne Verbiss im oberen Drittel		Pflanzen mit Verbiss im oberen Drittel	
	Anzahl	Anteil (%)	Anzahl	Anteil (%)	Anzahl	Anteil (%)
Fichte	23	7,4	21	91,3	2	8,7
Tanne	0	0	0	0	0	0
Kiefer	2	0,6	2	100	0	0
Sonst. Nadelholz	0	0	0	0	0	0
Nadelholz gesamt	25	8	23	92	2	8
Buche	113	36,3	89	78,8	24	21,2
Eiche	24	7,7	14	58,3	10	41,7
Edellaubholz	105	33,8	93	88,6	12	11,4
Sonst. Laubholz	44	14,1	18	40,9	26	59,1
Laubholz gesamt	286	92	214	74,8	72	25,2
Alle Baumarten	311	100	237	76,2	74	23,8

Verjüngungspflanzen über Verbisshöhe (Erhebung von Fegeschäden)

Baumartengruppe	Aufgenommene Pflanzen insgesamt		Pflanzen ohne Fegeschaden		Pflanzen mit Fegeschaden	
	Anzahl	Anteil (%)	Anzahl	Anteil (%)	Anzahl	Anteil (%)
Fichte	14	1,5	14	100	0	0
Tanne	0	0	0	0	0	0
Kiefer	1	0,1	1	100	0	0
Sonst. Nadelholz	3	0,3	3	100	0	0
Nadelholz gesamt	18	1,9	18	100	0	0
Buche	839	90,8	835	99,5	4	0,5
Eiche	1	0,1	1	100	0	0
Edellaubholz	47	5,1	44	93,6	3	6,4
Sonst. Laubholz	19	2,1	14	73,7	5	26,3
Laubholz gesamt	906	98,1	894	98,7	12	1,3
Alle Baumarten	924	100	912	98,7	12	1,3

Zeitreihe der Baumartenanteile der aufgenommenen Verjüngungspflanzen
Höhenbereich: ab 20 Zentimeter Höhe bis zur maximalen Verbisshöhe
Hegegemeinschaft 658 - Kreuzwertheim (Landkreis Main-Spessart)

2021

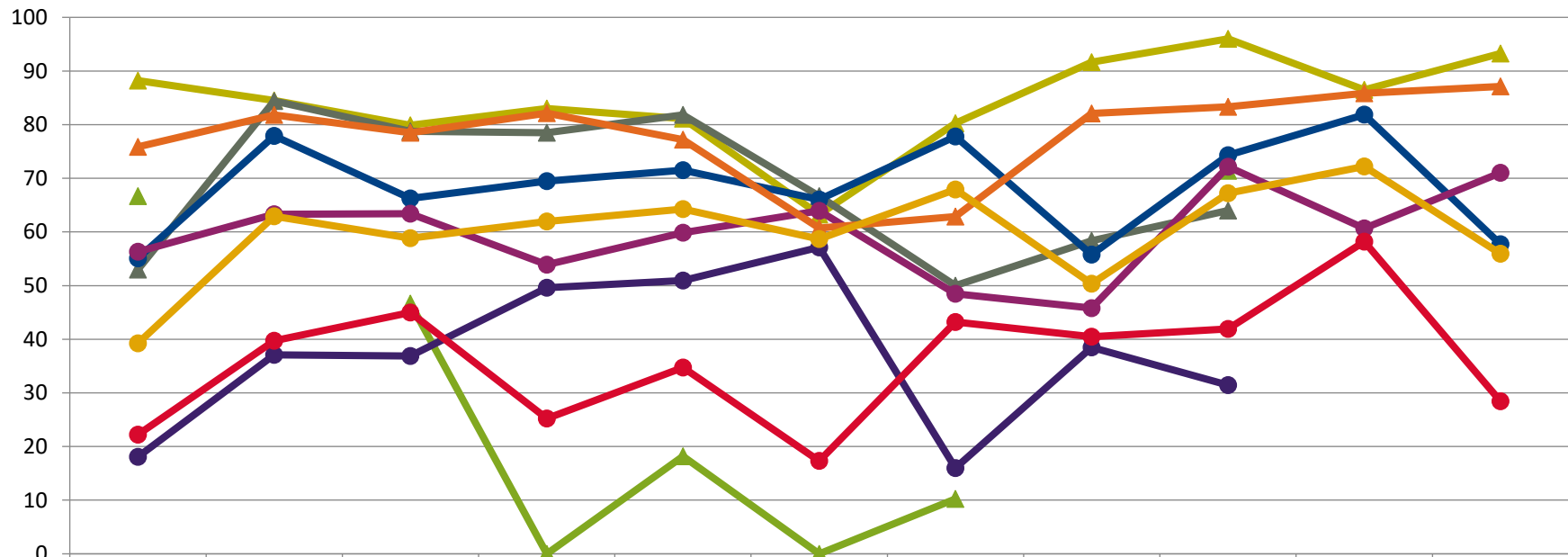


Baumartengruppe

Zeitreihe der Anteile der Pflanzen ohne Verbiss und ohne Fegeschäden
Höhenbereich: ab 20 Zentimeter bis zur maximalen Verbisshöhe
Hegegemeinschaft 658 - Kreuzwertheim (Landkreis Main-Spessart)

2021

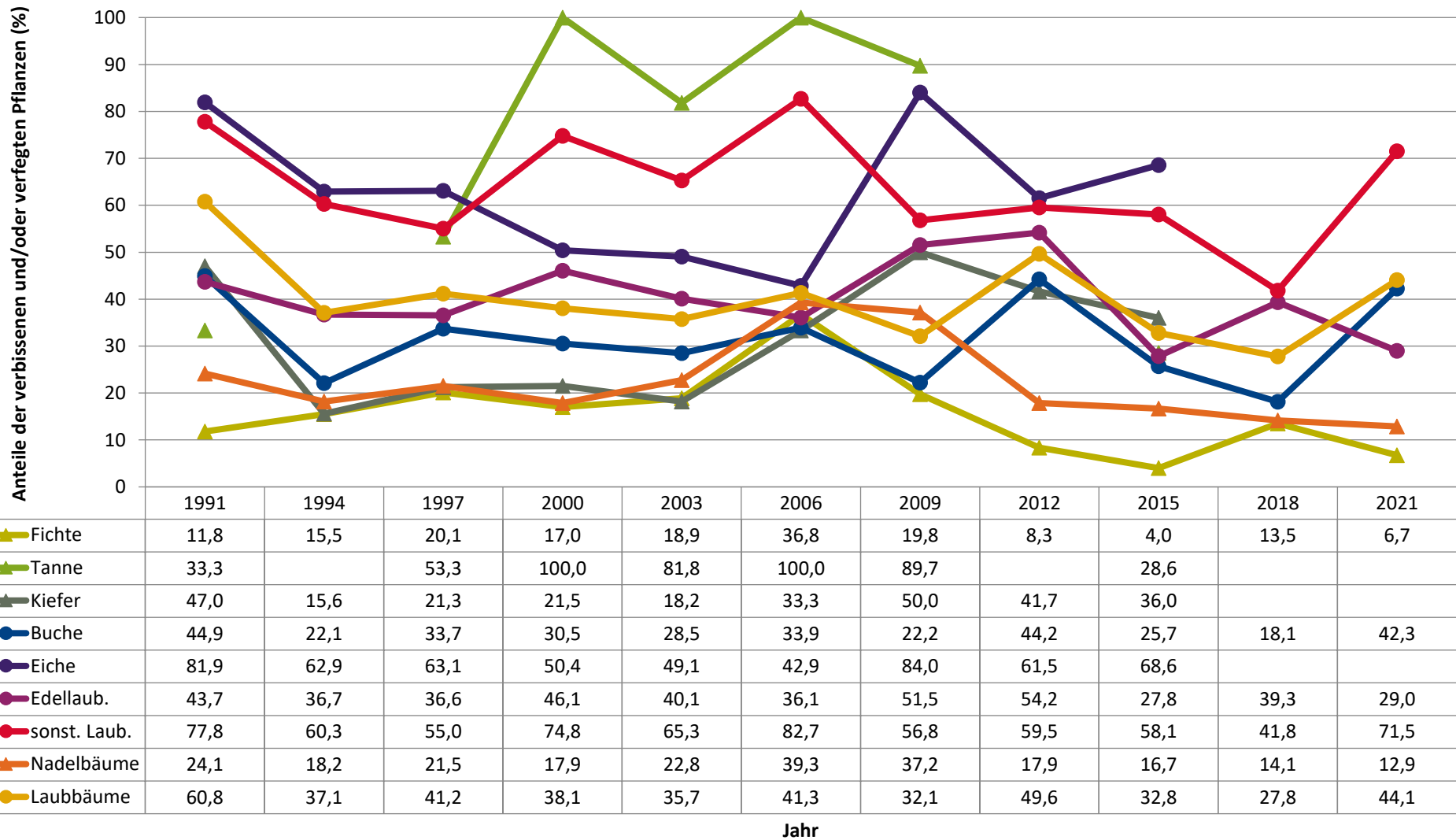
Anteile der unverbissenen und unverfegten Pflanzen (%)



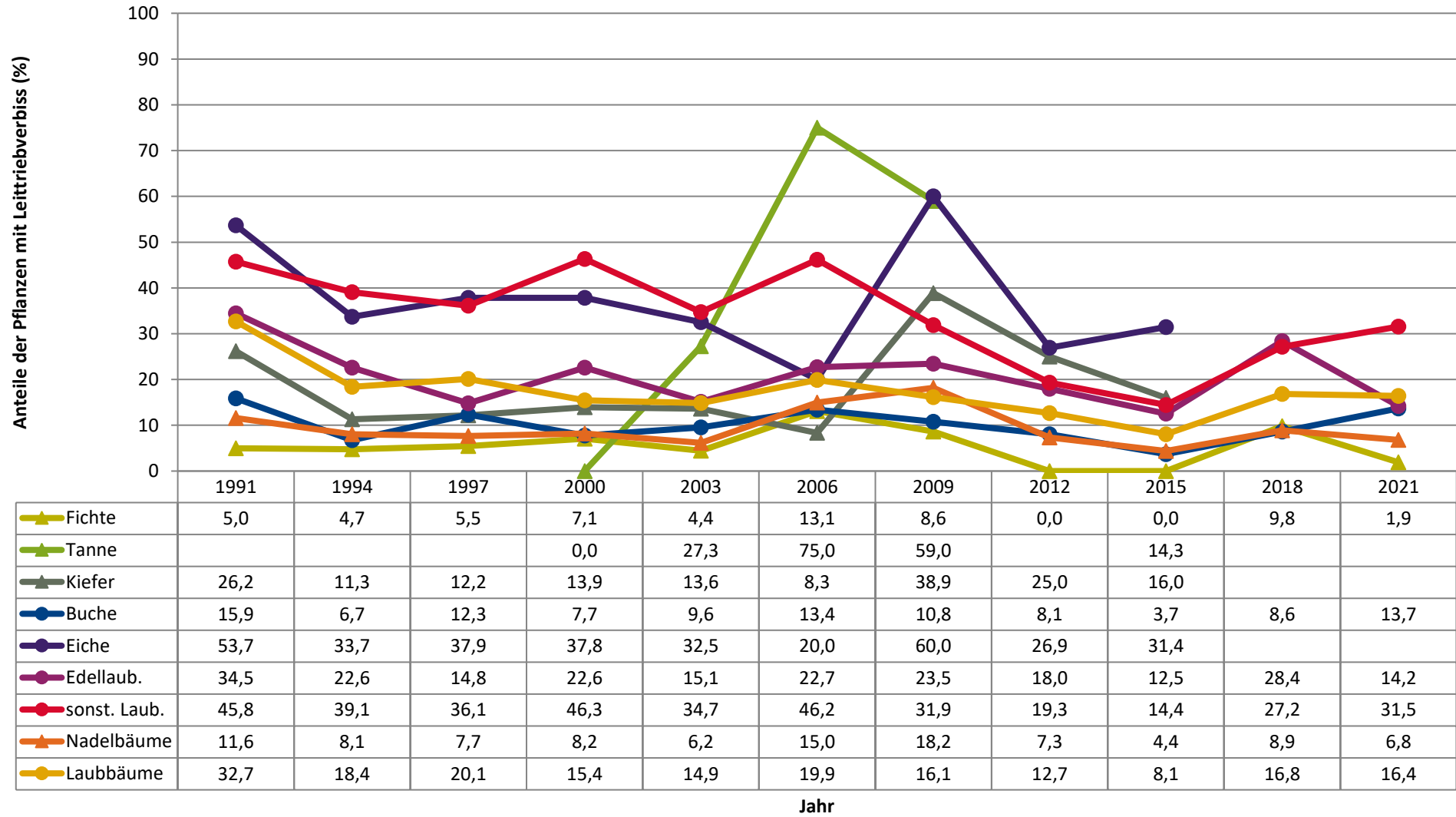
	1991	1994	1997	2000	2003	2006	2009	2012	2015	2018	2021
▲ Fichte	88,2	84,5	79,9	83,0	81,1	63,2	80,2	91,7	96,0	86,5	93,3
▲ Tanne	66,7		46,7	0,0	18,2	0,0	10,3		71,4		
▲ Kiefer	53,0	84,4	78,7	78,5	81,8	66,7	50,0	58,3	64,0		
● Buche	55,1	77,9	66,3	69,5	71,5	66,1	77,8	55,8	74,3	81,9	57,7
● Eiche	18,1	37,1	36,9	49,6	50,9	57,1	16,0	38,5	31,4		
● Edellaub.	56,3	63,3	63,4	53,9	59,9	63,9	48,5	45,8	72,2	60,7	71,0
● sonst. Laub.	22,2	39,7	45,0	25,2	34,7	17,3	43,2	40,5	41,9	58,2	28,5
▲ Nadelbäume	75,9	81,8	78,5	82,1	77,2	60,7	62,8	82,1	83,3	85,9	87,1
● Laubbäume	39,2	62,9	58,8	61,9	64,3	58,7	67,9	50,4	67,2	72,2	55,9

Jahr

Zeitreihe der Anteile der Pflanzen mit Verbiss und/oder Fegeschäden
Höhenbereich: ab 20 Zentimeter bis zur maximalen Verbisshöhe
Hegegemeinschaft 658 - Kreuzwertheim (Landkreis Main-Spessart)



Zeitreihe der Anteile der Pflanzen mit Leittriebverbiss
Höhenbereich: ab 20 Zentimeter bis zur maximalen Verbisshöhe
Hegegemeinschaft 658 - Kreuzwertheim (Landkreis Main-Spessart)

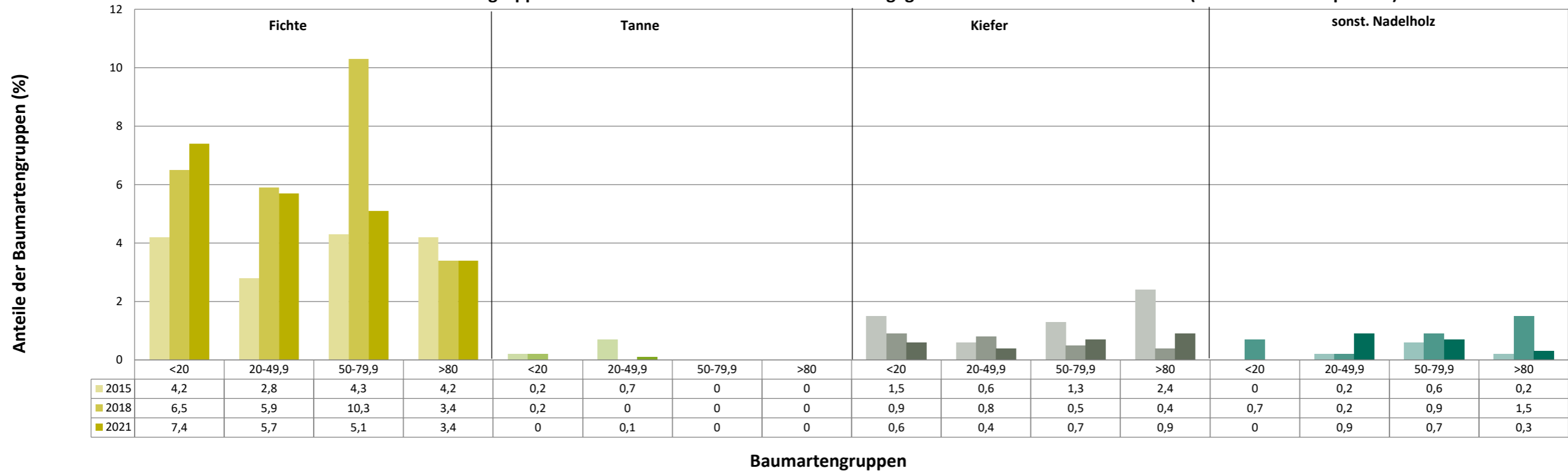


Anteile der Baumartengruppen in den verschiedenen Höhenstufen
Verteilung der Pflanzen ab 20 Zentimeter bis zur maximalen Verbisshöhe auf drei Höhenstufen
Hegegemeinschaft 658 - Kreuzwertheim (Landkreis Main-Spessart)

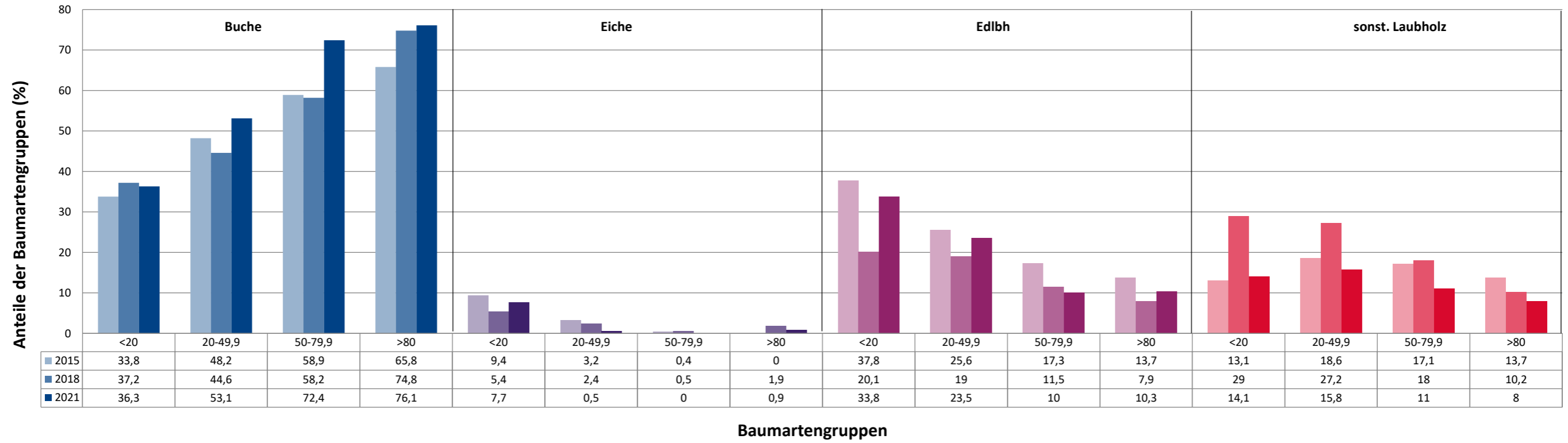
2021

Baumartengruppe	Aufgenommene Pflanzen insgesamt						Pflanzen ohne Verbiss und ohne Fegeschaden						Pflanzen mit Verbiss und/oder Fegeschaden					
	20 - 49,9 cm		50 - 79,9 cm		80 cm - max. Verbisshöhe		20 - 49,9 cm		50 - 79,9 cm		80 cm - max. Verbisshöhe		20 - 49,9 cm		50 - 79,9 cm		80 cm - max. Verbisshöhe	
	Anzahl	Anteil (%)	Anzahl	Anteil (%)	Anzahl	Anteil (%)	Anzahl	Anteil (%)	Anzahl	Anteil (%)	Anzahl	Anteil (%)	Anzahl	Anteil (%)	Anzahl	Anteil (%)	Anzahl	Anteil (%)
Fichte	57	5,7	35	5,1	12	3,4	55	96,5	32	91,4	10	83,3	2	3,5	3	8,6	2	16,7
Tanne	1	0,1	0	0	0	0	1	100	0	0	0	0	0	0	0	0	0	0
Kiefer	4	0,4	5	0,7	3	0,9	0	0	5	100	3	100	4	100	0	0	0	0
Sonstiges Nadelholz	9	0,9	5	0,7	1	0,3	6	66,7	3	60	0	0	3	33,3	2	40	1	100
Nadelholz gesamt	71	7,1	45	6,6	16	4,6	62	87,3	40	88,9	13	81,2	9	12,7	5	11,1	3	18,8
Buche	528	53,1	494	72,4	265	76,1	315	59,7	246	49,8	182	68,7	213	40,3	248	50,2	83	31,3
Eiche	5	0,5	0	0	3	0,9	1	20	0	0	1	33,3	4	80	0	0	2	66,7
Edellaubholz	234	23,5	68	10	36	10,3	179	76,5	38	55,9	23	63,9	55	23,5	30	44,1	13	36,1
Sonstiges Laubholz	157	15,8	75	11	28	8	43	27,4	17	22,7	14	50	114	72,6	58	77,3	14	50
Laubholz gesamt	924	92,9	637	93,4	332	95,4	538	58,2	301	47,3	220	66,3	386	41,8	336	52,7	112	33,7
Alle Baumarten	995	100	682	100	348	100	600	60,3	341	50	233	67	395	39,7	341	50	115	33

Anteile der Baumartengruppen in verschiedenen Höhenstufen für die Hegegemeinschaft 658 - Kreuzwertheim (Landkreis Main-Spessart)



Anteile der Baumartengruppen in verschiedenen Höhenstufen für die Hegegemeinschaft 658 - Kreuzwertheim (Landkreis Main-Spessart)



Anteile der Baumartengruppen in verschiedenen Höhenstufen für die Hegegemeinschaft 658 - Kreuzwertheim (Landkreis Main-Spessart)

