

Auswertung der Verjüngungsinventur 2021 für die Hegegemeinschaft 655 - Zellingen/Karlburg (Landkreis Main-Spessart)

2021

Anzahl der erfassten Verjüngungsflächen: 42, davon ungeschützt: 40, teilweise geschützt: 0, vollständig geschützt: 2

Verjüngungspflanzen ab 20 Zentimeter Höhe bis zur maximalen Verbisshöhe

Baumartengruppe	Aufgenommene Pflanzen insgesamt		Pflanzen ohne Verbiss und ohne Fegeschaden		Pflanzen mit Verbiss und/oder Fegeschaden		Pflanzen mit Leittriebverbiss		Pflanzen mit Verbiss im oberen Drittel		Pflanzen mit Fegeschaden	
	Anzahl	Anteil (%)	Anzahl	Anteil (%)	Anzahl	Anteil (%)	Anzahl	Anteil (%)	Anzahl	Anteil (%)	Anzahl	Anteil (%)
Fichte	5	0,2	3	60	2	40	1	20	2	40	0	0
Tanne	5	0,2	0	0	5	100	5	100	5	100	0	0
Kiefer	0	0	0	0	0	0	0	0	0	0	0	0
Sonst. Nadelholz	0	0	0	0	0	0	0	0	0	0	0	0
Nadelholz gesamt	10	0,3	3	30	7	70	6	60	7	70	0	0
Buche	2101	68,3	1047	49,8	1054	50,2	613	29,2	1054	50,2	1	0
Eiche	118	3,8	76	64,4	42	35,6	25	21,2	42	35,6	0	0
Edellaubholz	525	17,1	210	40	315	60	202	38,5	315	60	0	0
Sonst. Laubholz	321	10,4	98	30,5	223	69,5	184	57,3	223	69,5	0	0
Laubholz gesamt	3065	99,7	1431	46,7	1634	53,3	1024	33,4	1634	53,3	1	0
Alle Baumarten	3075	100	1434	46,6	1641	53,4	1030	33,5	1641	53,4	1	0

Verjüngungspflanzen kleiner 20 Zentimeter Höhe

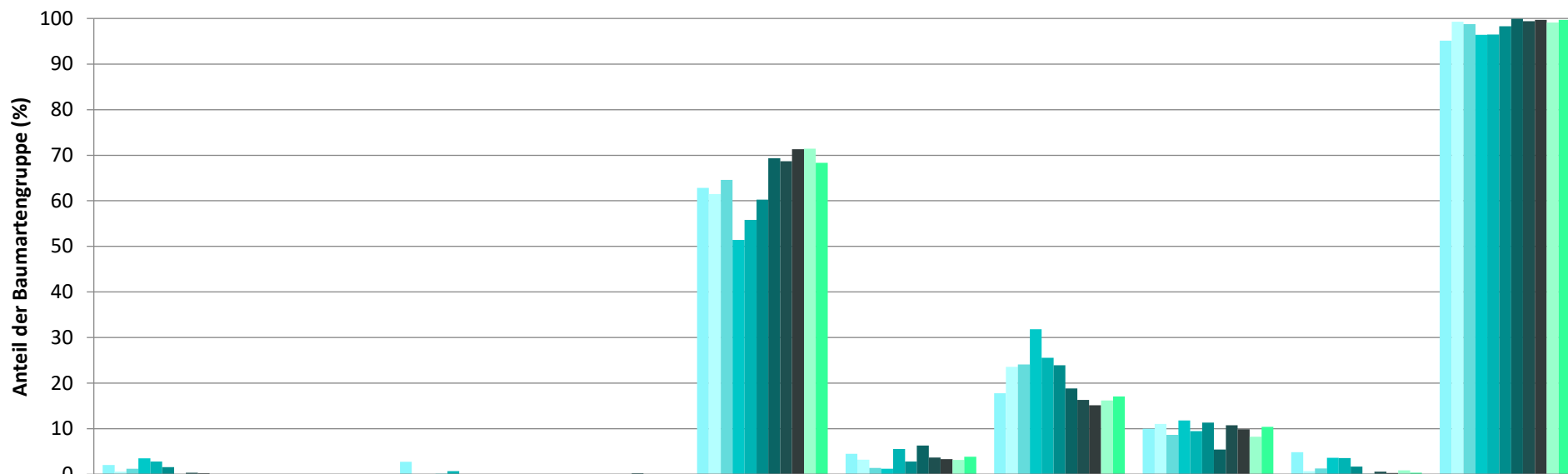
Baumartengruppe	Aufgenommene Pflanzen insgesamt		Pflanzen ohne Verbiss im oberen Drittel		Pflanzen mit Verbiss im oberen Drittel	
	Anzahl	Anteil (%)	Anzahl	Anteil (%)	Anzahl	Anteil (%)
Fichte	0	0	0	0	0	0
Tanne	3	0,4	0	0	3	100
Kiefer	0	0	0	0	0	0
Sonst. Nadelholz	0	0	0	0	0	0
Nadelholz gesamt	3	0,4	0	0	3	100
Buche	267	39,2	241	90,3	26	9,7
Eiche	133	19,5	110	82,7	23	17,3
Edellaubholz	183	26,9	136	74,3	47	25,7
Sonst. Laubholz	95	14	64	67,4	31	32,6
Laubholz gesamt	678	99,6	551	81,3	127	18,7
Alle Baumarten	681	100	551	80,9	130	19,1

Verjüngungspflanzen über Verbisshöhe (Erhebung von Fegeschäden)

Baumartengruppe	Aufgenommene Pflanzen insgesamt		Pflanzen ohne Fegeschaden		Pflanzen mit Fegeschaden	
	Anzahl	Anteil (%)	Anzahl	Anteil (%)	Anzahl	Anteil (%)
Fichte	6	1,4	6	100	0	0
Tanne	0	0	0	0	0	0
Kiefer	0	0	0	0	0	0
Sonst. Nadelholz	0	0	0	0	0	0
Nadelholz gesamt	6	1,4	6	100	0	0
Buche	354	80,3	351	99,2	3	0,8
Eiche	2	0,5	2	100	0	0
Edellaubholz	58	13,2	55	94,8	3	5,2
Sonst. Laubholz	21	4,8	21	100	0	0
Laubholz gesamt	435	98,6	429	98,6	6	1,4
Alle Baumarten	441	100	435	98,6	6	1,4

Zeitreihe der Baumartenanteile der aufgenommenen Verjüngungspflanzen
Höhenbereich: ab 20 Zentimeter Höhe bis zur maximalen Verbisshöhe
Hegegemeinschaft 655 - Zellingen/Karlbürg (Landkreis Main-Spessart)

2021



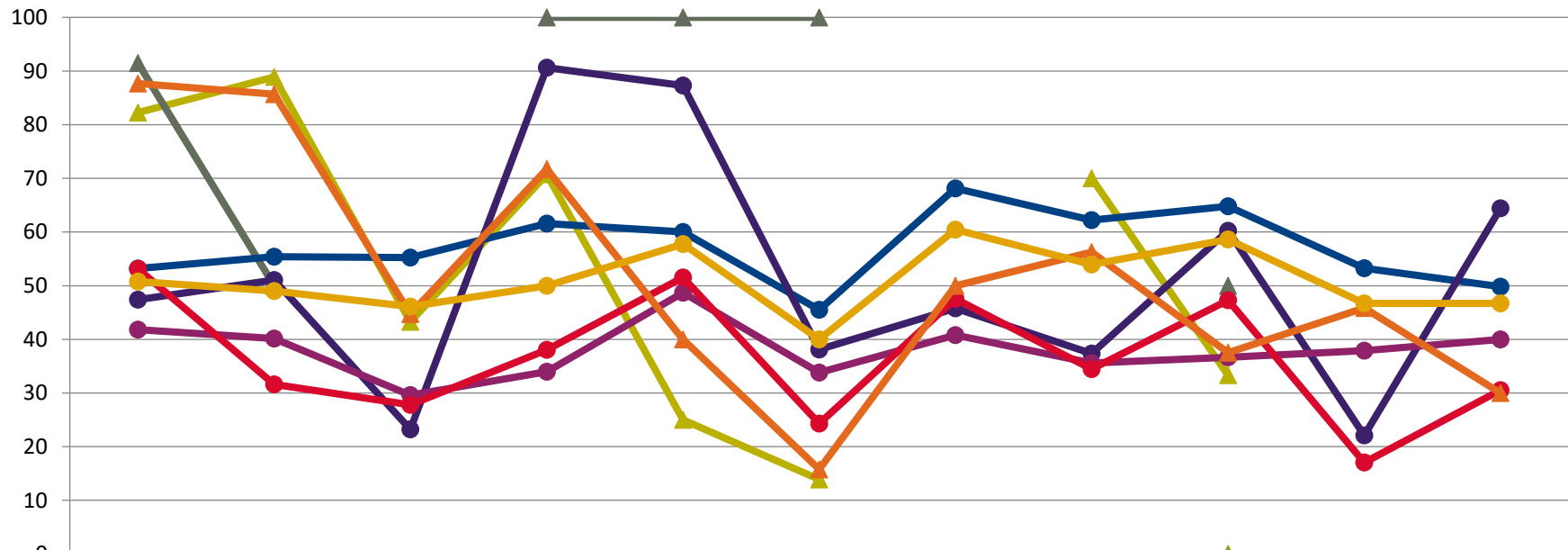
	Fichte	Tanne	Kiefer	sonst. Nadelholz	Buche	Eiche	Edellaubholz	sonst. Laubholz	Nadelholz ges.	Laubholz ges.
1991	2,1		2,7		62,8	4,5	17,8	10,0	4,9	95,1
1994	0,6		0,1		61,5	3,2	23,6	11,1	0,7	99,3
1997	1,2		0,0		64,6	1,4	24,1	8,6	1,3	98,7
2000	3,5		0,1		51,5	1,3	31,8	11,8	3,6	96,4
2003	2,8		0,7		55,8	5,6	25,6	9,5	3,5	96,5
2006	1,6		0,0		60,3	2,8	23,9	11,3	1,7	98,3
2009					69,3	6,3	18,8	5,4	0,1	99,9
2012	0,4	0,0	0,0	0,2	68,7	3,7	16,3	10,7	0,6	99,4
2015	0,2	0,0	0,1	0,0	71,3	3,4	15,1	9,9	0,3	99,7
2018				0,0	71,4	3,2	16,2	8,3	0,9	99,1
2021				0,0	68,3	3,8	17,1	10,4	0,3	99,7

Baumartengruppe

Zeitreihe der Anteile der Pflanzen ohne Verbiss und ohne Fegeschäden
Höhenbereich: ab 20 Zentimeter bis zur maximalen Verbisshöhe
Hegegemeinschaft 655 - Zellingen/Karlburg (Landkreis Main-Spessart)

2021

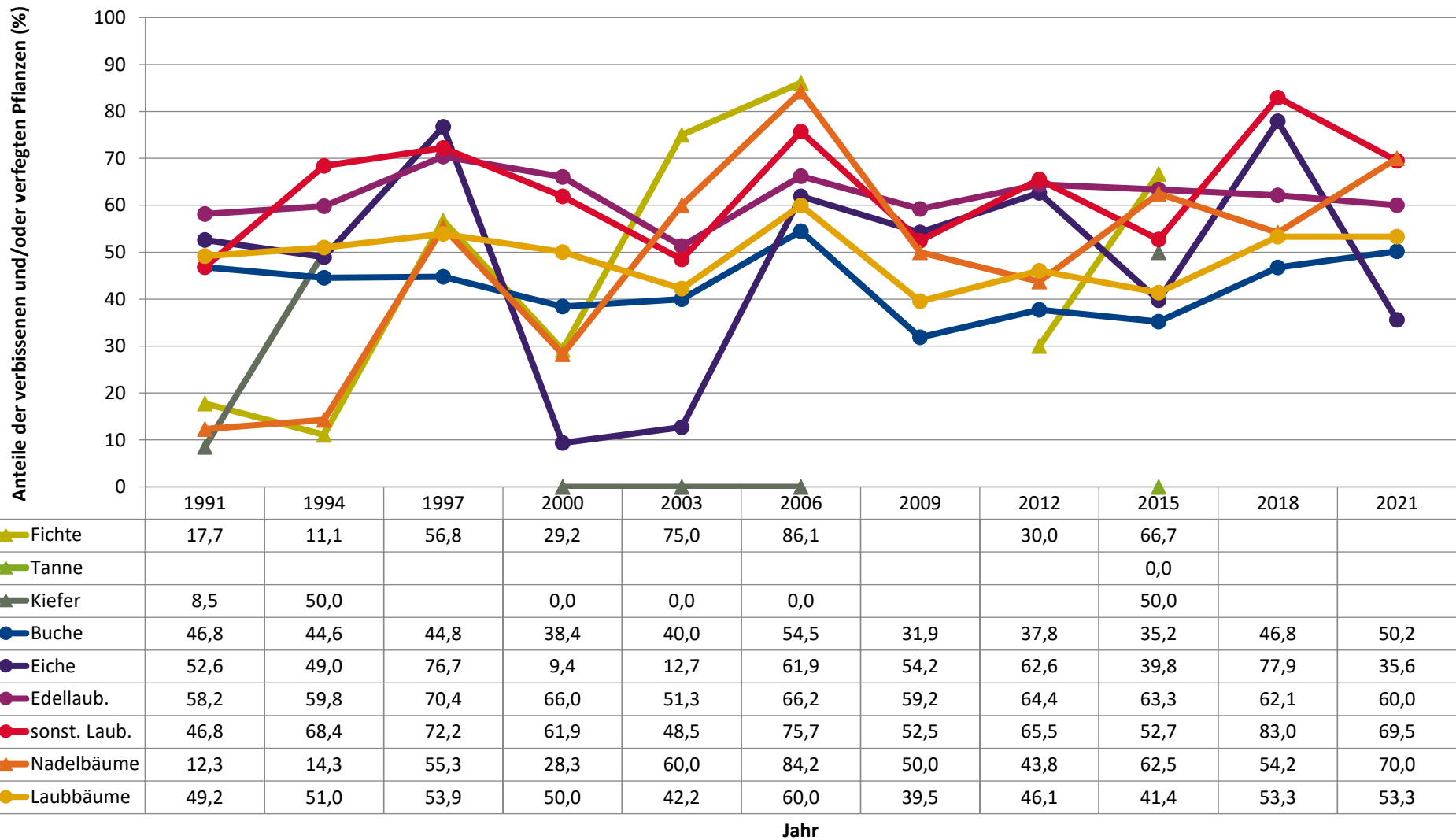
Anteile der unverbissenen und unverfegten Pflanzen (%)



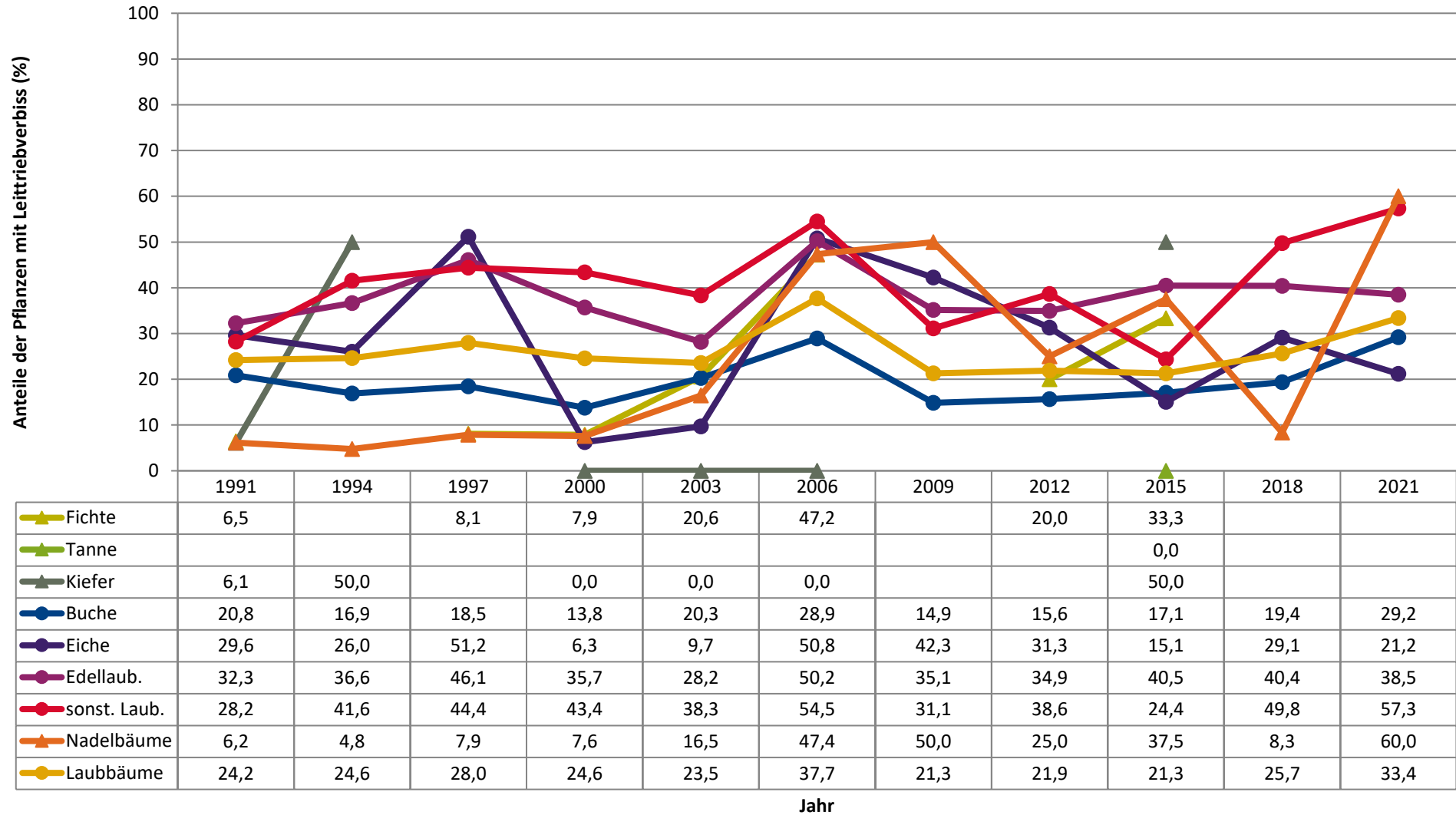
	1991	1994	1997	2000	2003	2006	2009	2012	2015	2018	2021
▲ Fichte	82,3	88,9	43,2	70,8	25,0	13,9		70,0	33,3		
▲ Tanne									0,0		
▲ Kiefer	91,5	50,0		100,0	100,0	100,0			50,0		
● Buche	53,2	55,4	55,2	61,6	60,0	45,5	68,1	62,2	64,8	53,2	49,8
● Eiche	47,4	51,0	23,3	90,6	87,3	38,1	45,8	37,4	60,2	22,1	64,4
● Edellaub.	41,8	40,2	29,6	34,0	48,7	33,8	40,8	35,6	36,7	37,9	40,0
● sonst. Laub.	53,2	31,6	27,8	38,1	51,5	24,3	47,5	34,5	47,3	17,0	30,5
▲ Nadelbäume	87,7	85,7	44,7	71,7	40,0	15,8	50,0	56,3	37,5	45,8	30,0
● Laubbäume	50,8	49,0	46,1	50,0	57,8	40,0	60,5	53,9	58,6	46,7	46,7

Jahr

Zeitreihe der Anteile der Pflanzen mit Verbiss und/oder Fegeschäden
Höhenbereich: ab 20 Zentimeter bis zur maximalen Verbisshöhe
Hegegemeinschaft 655 - Zellingen/Karlburg (Landkreis Main-Spessart)



Zeitreihe der Anteile der Pflanzen mit Leittriebverbiss
Höhenbereich: ab 20 Zentimeter bis zur maximalen Verbisshöhe
Hegegemeinschaft 655 - Zellingen/Karlburg (Landkreis Main-Spessart)

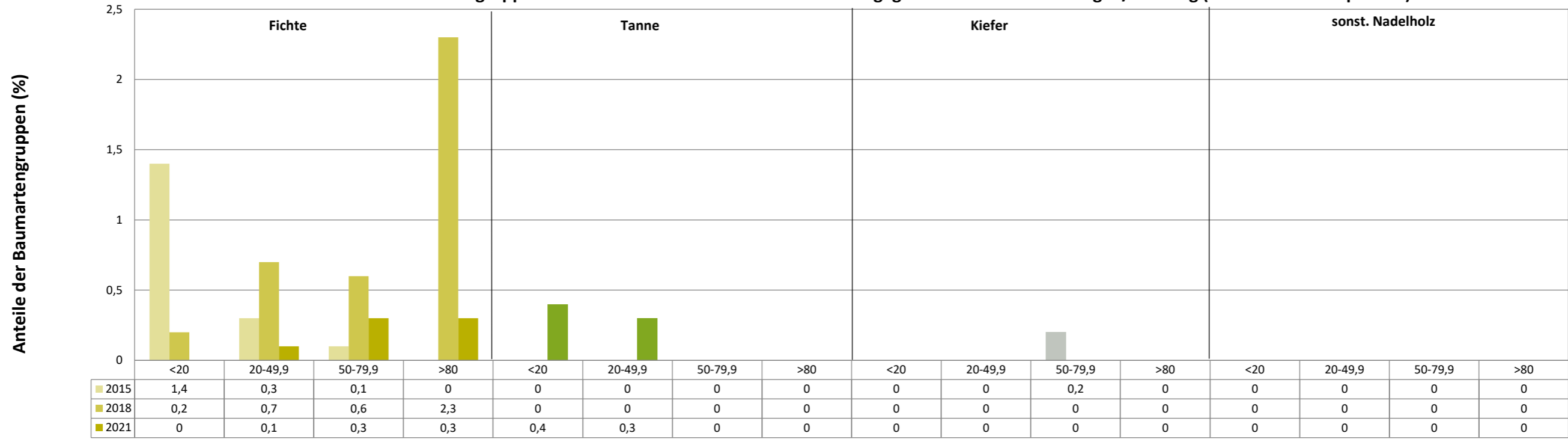


Anteile der Baumartengruppen in den verschiedenen Höhenstufen
Verteilung der Pflanzen ab 20 Zentimeter bis zur maximalen Verbisshöhe auf drei Höhenstufen
Hegegemeinschaft 655 - Zellingen/Karlbürg (Landkreis Main-Spessart)

2021

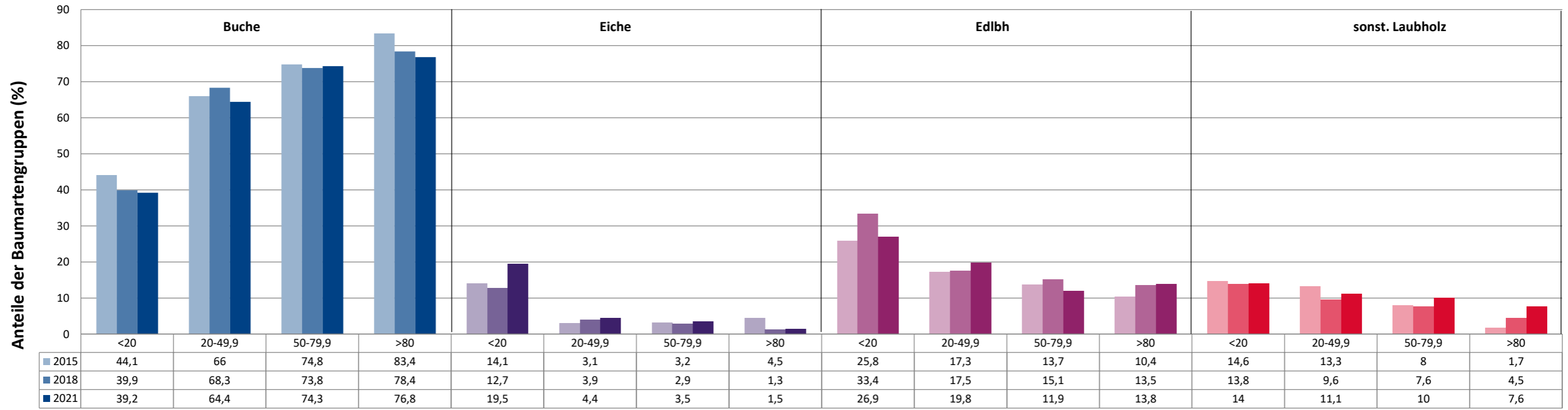
Baumartengruppe	Aufgenommene Pflanzen insgesamt						Pflanzen ohne Verbiss und ohne Fegeschaden						Pflanzen mit Verbiss und/oder Fegeschaden					
	20 - 49,9 cm		50 - 79,9 cm		80 cm - max. Verbisshöhe		20 - 49,9 cm		50 - 79,9 cm		80 cm - max. Verbisshöhe		20 - 49,9 cm		50 - 79,9 cm		80 cm - max. Verbisshöhe	
	Anzahl	Anteil (%)	Anzahl	Anteil (%)	Anzahl	Anteil (%)	Anzahl	Anteil (%)	Anzahl	Anteil (%)	Anzahl	Anteil (%)	Anzahl	Anteil (%)	Anzahl	Anteil (%)	Anzahl	Anteil (%)
Fichte	2	0,1	2	0,3	1	0,3	2	100	0	0	1	100	0	0	2	100	0	0
Tanne	5	0,3	0	0	0	0	0	0	0	0	0	0	5	100	0	0	0	0
Kiefer	0	0	0	0	0	0	0	0	0	0	0	0	0	0	0	0	0	0
Sonstiges Nadelholz	0	0	0	0	0	0	0	0	0	0	0	0	0	0	0	0	0	0
Nadelholz gesamt	7	0,4	2	0,3	1	0,3	2	28,6	0	0	1	100	5	71,4	2	100	0	0
Buche	1247	64,4	592	74,3	262	76,8	704	56,5	213	36	130	49,6	543	43,5	379	64	132	50,4
Eiche	85	4,4	28	3,5	5	1,5	59	69,4	14	50	3	60	26	30,6	14	50	2	40
Edellaubholz	383	19,8	95	11,9	47	13,8	163	42,6	31	32,6	16	34	220	57,4	64	67,4	31	66
Sonstiges Laubholz	215	11,1	80	10	26	7,6	71	33	23	28,8	4	15,4	144	67	57	71,2	22	84,6
Laubholz gesamt	1930	99,6	795	99,7	340	99,7	997	51,7	281	35,3	153	45	933	48,3	514	64,7	187	55
Alle Baumarten	1937	100	797	100	341	100	999	51,6	281	35,3	154	45,2	938	48,4	516	64,7	187	54,8

Anteile der Baumartengruppen in verschiedenen Höhenstufen für die Hegegemeinschaft 655 - Zellingen/Karlbürg (Landkreis Main-Spessart)



Baumartengruppen

Anteile der Baumartengruppen in verschiedenen Höhenstufen für die Hegegemeinschaft 655 - Zellingen/Karlbürg (Landkreis Main-Spessart)



Baumartengruppen

Anteile der Baumartengruppen in verschiedenen Höhenstufen für die Hegegemeinschaft 655 - Zellingen/Karlbürg (Landkreis Main-Spessart)

