

Auswertung der Verjüngungsinventur 2021 für die Hegegemeinschaft 654 - Thüngen (Landkreis Main-Spessart)
Anzahl der erfassten Verjüngungsflächen: 40, davon ungeschützt: 27, teilweise geschützt: 0, vollständig geschützt: 13

2021

Verjüngungspflanzen ab 20 Zentimeter Höhe bis zur maximalen Verbisshöhe

Baumartengruppe	Aufgenommene Pflanzen insgesamt		Pflanzen ohne Verbiss und ohne Fegeschaden		Pflanzen mit Verbiss und/oder Fegeschaden		Pflanzen mit Leittriebverbiss		Pflanzen mit Verbiss im oberen Drittel		Pflanzen mit Fegeschaden	
	Anzahl	Anteil (%)	Anzahl	Anteil (%)	Anzahl	Anteil (%)	Anzahl	Anteil (%)	Anzahl	Anteil (%)	Anzahl	Anteil (%)
Fichte	0	0	0	0	0	0	0	0	0	0	0	0
Tanne	0	0	0	0	0	0	0	0	0	0	0	0
Kiefer	0	0	0	0	0	0	0	0	0	0	0	0
Sonst. Nadelholz	0	0	0	0	0	0	0	0	0	0	0	0
Nadelholz gesamt	0	0	0	0	0	0	0	0	0	0	0	0
Buche	1114	55	454	40,8	660	59,2	312	28	659	59,2	4	0,4
Eiche	53	2,6	41	77,4	12	22,6	6	11,3	12	22,6	0	0
Edellaubholz	734	36,2	326	44,4	408	55,6	222	30,2	408	55,6	2	0,3
Sonst. Laubholz	124	6,1	26	21	98	79	44	35,5	98	79	0	0
Laubholz gesamt	2025	100	847	41,8	1178	58,2	584	28,8	1177	58,1	6	0,3
Alle Baumarten	2025	100	847	41,8	1178	58,2	584	28,8	1177	58,1	6	0,3

Verjüngungspflanzen kleiner 20 Zentimeter Höhe

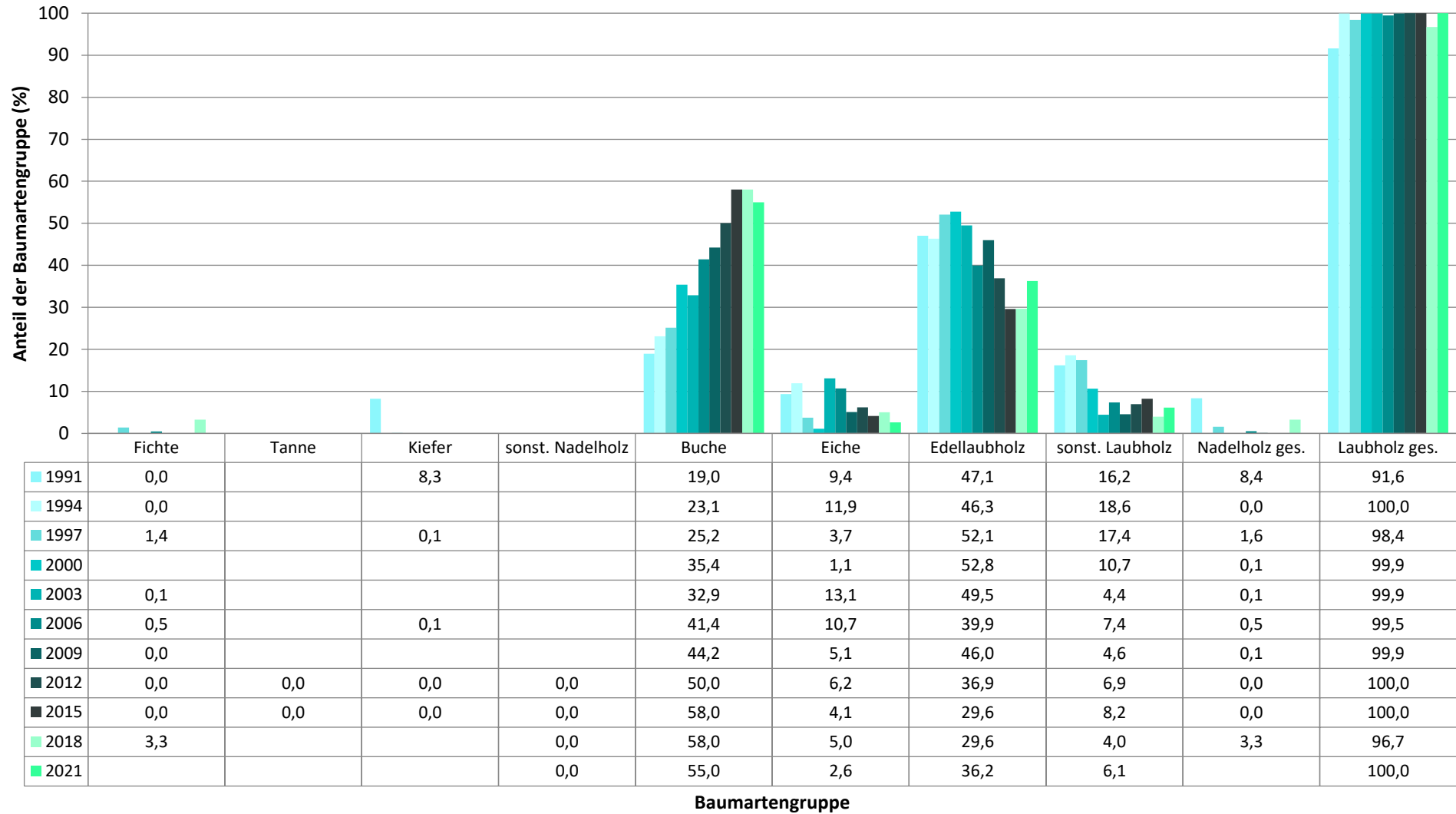
Baumartengruppe	Aufgenommene Pflanzen insgesamt		Pflanzen ohne Verbiss im oberen Drittel		Pflanzen mit Verbiss im oberen Drittel	
	Anzahl	Anteil (%)	Anzahl	Anteil (%)	Anzahl	Anteil (%)
Fichte	1	0,2	1	100	0	0
Tanne	0	0	0	0	0	0
Kiefer	0	0	0	0	0	0
Sonst. Nadelholz	0	0	0	0	0	0
Nadelholz gesamt	1	0,2	1	100	0	0
Buche	98	22	60	61,2	38	38,8
Eiche	101	22,6	96	95	5	5
Edellaubholz	204	45,7	165	80,9	39	19,1
Sonst. Laubholz	42	9,4	30	71,4	12	28,6
Laubholz gesamt	445	99,8	351	78,9	94	21,1
Alle Baumarten	446	100	352	78,9	94	21,1

Verjüngungspflanzen über Verbisshöhe (Erhebung von Fegeschäden)

Baumartengruppe	Aufgenommene Pflanzen insgesamt		Pflanzen ohne Fegeschaden		Pflanzen mit Fegeschaden	
	Anzahl	Anteil (%)	Anzahl	Anteil (%)	Anzahl	Anteil (%)
Fichte	0	0	0	0	0	0
Tanne	0	0	0	0	0	0
Kiefer	0	0	0	0	0	0
Sonst. Nadelholz	0	0	0	0	0	0
Nadelholz gesamt	0	0	0	0	0	0
Buche	50	38,5	50	100	0	0
Eiche	4	3,1	4	100	0	0
Edellaubholz	75	57,7	68	90,7	7	9,3
Sonst. Laubholz	1	0,8	1	100	0	0
Laubholz gesamt	130	100	123	94,6	7	5,4
Alle Baumarten	130	100	123	94,6	7	5,4

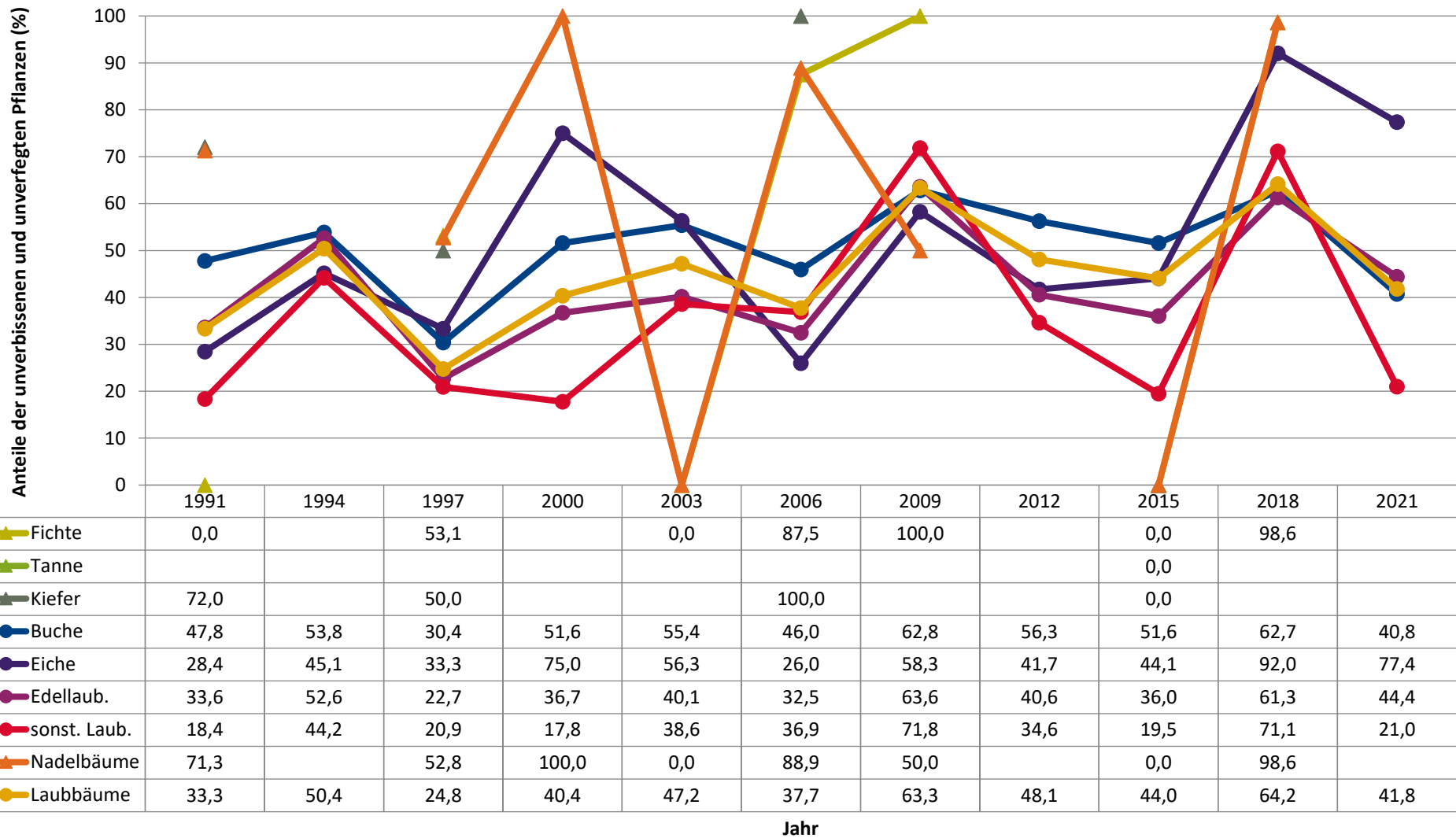
Zeitreihe der Baumartenanteile der aufgenommenen Verjüngungspflanzen
Höhenbereich: ab 20 Zentimeter Höhe bis zur maximalen Verbisshöhe
Hegegemeinschaft 654 - Thüngen (Landkreis Main-Spessart)

2021

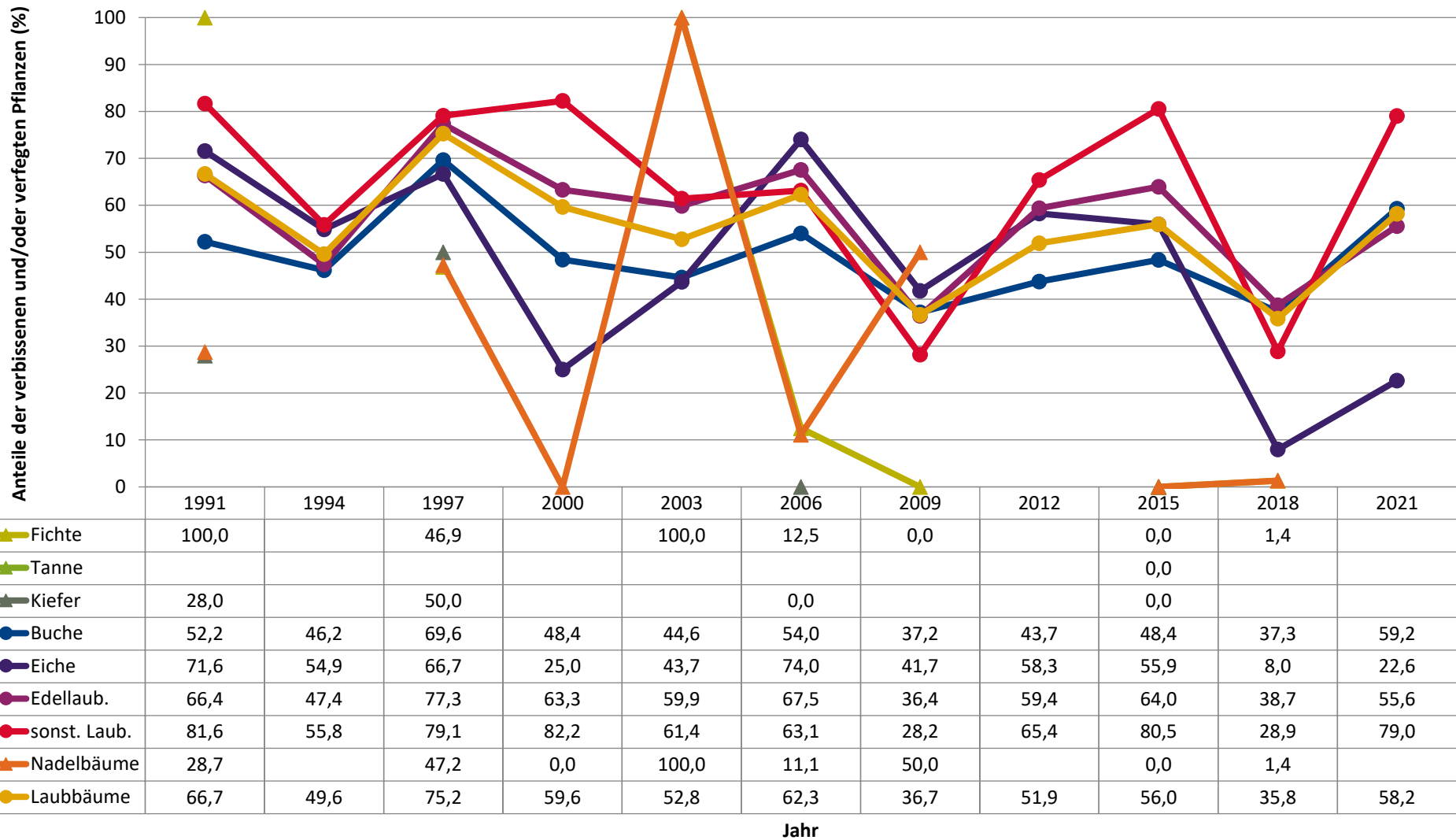


**Zeitreihe der Anteile der Pflanzen ohne Verbiss und ohne Fegeschäden
Höhenbereich: ab 20 Zentimeter bis zur maximalen Verbisshöhe
Hegegemeinschaft 654 - Thüngen (Landkreis Main-Spessart)**

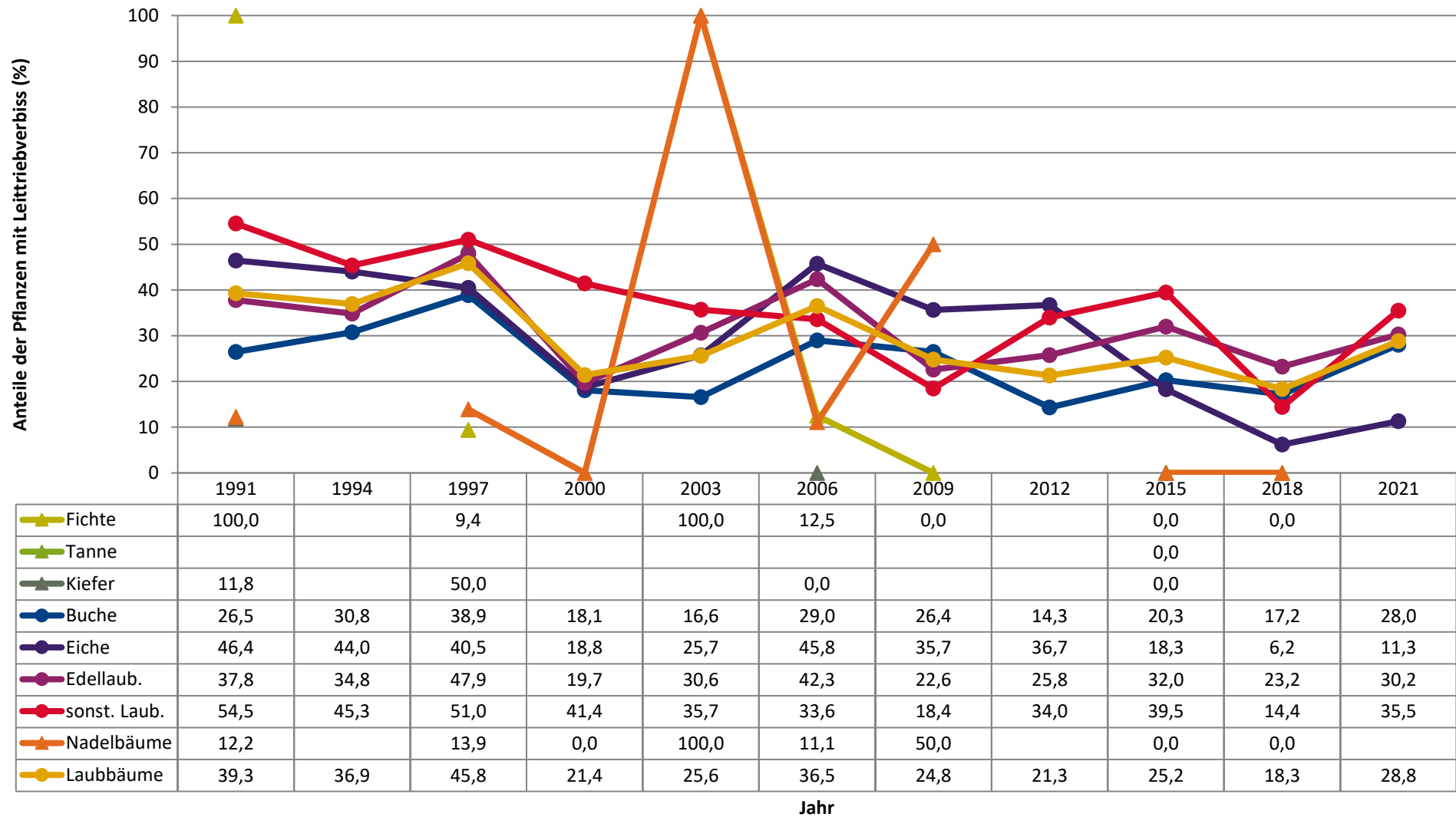
2021



Zeitreihe der Anteile der Pflanzen mit Verbiss und/oder Fegeschäden
Höhenbereich: ab 20 Zentimeter bis zur maximalen Verbisshöhe
Hegegemeinschaft 654 - Thüngen (Landkreis Main-Spessart)



**Zeitreihe der Anteile der Pflanzen mit Leittriebverbiss
Höhenbereich: ab 20 Zentimeter bis zur maximalen Verbisshöhe
Hegegemeinschaft 654 - Thüngen (Landkreis Main-Spessart)**

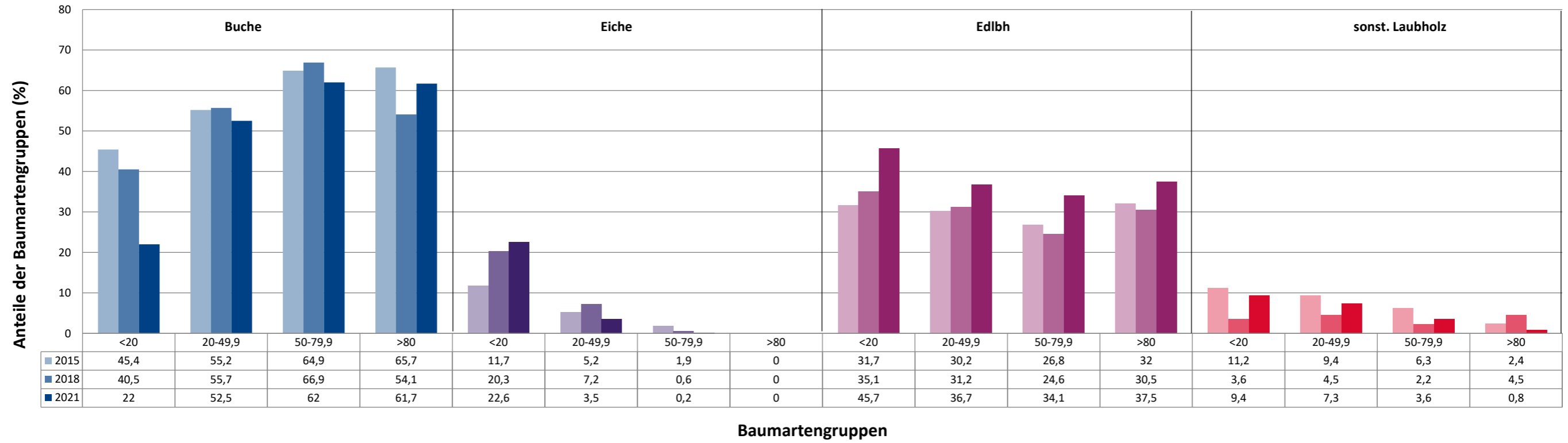


**Anteile der Baumartengruppen in den verschiedenen Höhenstufen
Verteilung der Pflanzen ab 20 Zentimeter bis zur maximalen Verbisshöhe auf drei Höhenstufen
Hegegemeinschaft 654 - Thüngen (Landkreis Main-Spessart)**

2021

Baumartengruppe	Aufgenommene Pflanzen insgesamt						Pflanzen ohne Verbiss und ohne Fegeschaden						Pflanzen mit Verbiss und/oder Fegeschaden					
	20 - 49,9 cm		50 - 79,9 cm		80 cm - max. Verbisshöhe		20 - 49,9 cm		50 - 79,9 cm		80 cm - max. Verbisshöhe		20 - 49,9 cm		50 - 79,9 cm		80 cm - max. Verbisshöhe	
	Anzahl	Anteil (%)	Anzahl	Anteil (%)	Anzahl	Anteil (%)	Anzahl	Anteil (%)	Anzahl	Anteil (%)	Anzahl	Anteil (%)	Anzahl	Anteil (%)	Anzahl	Anteil (%)	Anzahl	Anteil (%)
Fichte	0	0	0	0	0	0	0	0	0	0	0	0	0	0	0	0	0	0
Tanne	0	0	0	0	0	0	0	0	0	0	0	0	0	0	0	0	0	0
Kiefer	0	0	0	0	0	0	0	0	0	0	0	0	0	0	0	0	0	0
Sonstiges Nadelholz	0	0	0	0	0	0	0	0	0	0	0	0	0	0	0	0	0	0
Nadelholz gesamt	0	0	0	0	0	0	0	0	0	0	0	0	0	0	0	0	0	0
Buche	777	52,5	258	62	79	61,7	349	44,9	78	30,2	27	34,2	428	55,1	180	69,8	52	65,8
Eiche	52	3,5	1	0,2	0	0	40	76,9	1	100	0	0	12	23,1	0	0	0	0
Edellaubholz	544	36,7	142	34,1	48	37,5	267	49,1	41	28,9	18	37,5	277	50,9	101	71,1	30	62,5
Sonstiges Laubholz	108	7,3	15	3,6	1	0,8	24	22,2	2	13,3	0	0	84	77,8	13	86,7	1	100
Laubholz gesamt	1481	100	416	100	128	100	680	45,9	122	29,3	45	35,2	801	54,1	294	70,7	83	64,8
Alle Baumarten	1481	100	416	100	128	100	680	45,9	122	29,3	45	35,2	801	54,1	294	70,7	83	64,8

Anteile der Baumartengruppen in verschiedenen Höhenstufen für die Hegegemeinschaft 654 - Thüngen (Landkreis Main-Spessart)



Anteile der Baumartengruppen in verschiedenen Höhenstufen für die Hegegemeinschaft 654 - Thüngen (Landkreis Main-Spessart)

