

Auswertung der Verjüngungsinventur 2021 für die Hegegemeinschaft 653 - Karlstadt (Landkreis Main-Spessart)  
 Anzahl der erfassten Verjüngungsflächen: 18, davon ungeschützt: 16, teilweise geschützt: 0, vollständig geschützt: 2

2021

Verjüngungspflanzen ab 20 Zentimeter Höhe bis zur maximalen Verbisshöhe

Baumartengruppe	Aufgenommene Pflanzen insgesamt		Pflanzen ohne Verbiss und ohne Fegeschaden		Pflanzen mit Verbiss und/oder Fegeschaden		Pflanzen mit Leittriebverbiss		Pflanzen mit Verbiss im oberen Drittel		Pflanzen mit Fegeschaden	
	Anzahl	Anteil (%)	Anzahl	Anteil (%)	Anzahl	Anteil (%)	Anzahl	Anteil (%)	Anzahl	Anteil (%)	Anzahl	Anteil (%)
Fichte	0	0	0	0	0	0	0	0	0	0	0	0
Tanne	0	0	0	0	0	0	0	0	0	0	0	0
Kiefer	0	0	0	0	0	0	0	0	0	0	0	0
Sonst. Nadelholz	0	0	0	0	0	0	0	0	0	0	0	0
<b>Nadelholz gesamt</b>	<b>0</b>	<b>0</b>	<b>0</b>	<b>0</b>	<b>0</b>	<b>0</b>	<b>0</b>	<b>0</b>	<b>0</b>	<b>0</b>	<b>0</b>	<b>0</b>
Buche	606	50,5	191	31,5	415	68,5	216	35,6	415	68,5	0	0
Eiche	24	2	12	50	12	50	7	29,2	12	50	0	0
Edellaubholz	360	30	182	50,6	178	49,4	102	28,3	178	49,4	1	0,3
Sonst. Laubholz	210	17,5	60	28,6	150	71,4	65	31	150	71,4	0	0
<b>Laubholz gesamt</b>	<b>1200</b>	<b>100</b>	<b>445</b>	<b>37,1</b>	<b>755</b>	<b>62,9</b>	<b>390</b>	<b>32,5</b>	<b>755</b>	<b>62,9</b>	<b>1</b>	<b>0,1</b>
<b>Alle Baumarten</b>	<b>1200</b>	<b>100</b>	<b>445</b>	<b>37,1</b>	<b>755</b>	<b>62,9</b>	<b>390</b>	<b>32,5</b>	<b>755</b>	<b>62,9</b>	<b>1</b>	<b>0,1</b>

Verjüngungspflanzen kleiner 20 Zentimeter Höhe

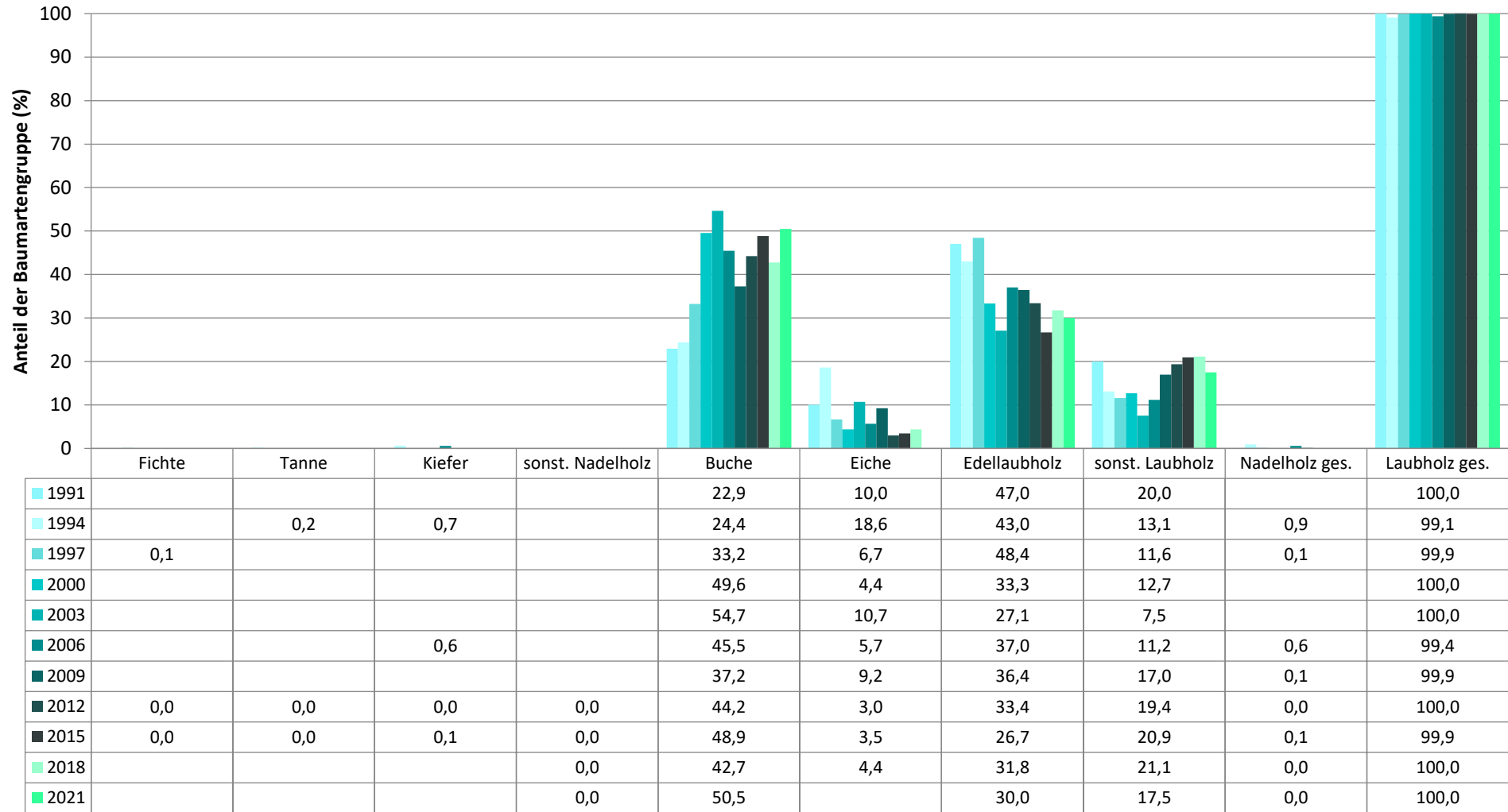
Baumartengruppe	Aufgenommene Pflanzen insgesamt		Pflanzen ohne Verbiss im oberen Drittel		Pflanzen mit Verbiss im oberen Drittel	
	Anzahl	Anteil (%)	Anzahl	Anteil (%)	Anzahl	Anteil (%)
Fichte	0	0	0	0	0	0
Tanne	0	0	0	0	0	0
Kiefer	0	0	0	0	0	0
Sonst. Nadelholz	0	0	0	0	0	0
<b>Nadelholz gesamt</b>	<b>0</b>	<b>0</b>	<b>0</b>	<b>0</b>	<b>0</b>	<b>0</b>
Buche	50	21,6	40	80	10	20
Eiche	75	32,3	66	88	9	12
Edellaubholz	63	27,2	45	71,4	18	28,6
Sonst. Laubholz	44	19	38	86,4	6	13,6
<b>Laubholz gesamt</b>	<b>232</b>	<b>100</b>	<b>189</b>	<b>81,5</b>	<b>43</b>	<b>18,5</b>
<b>Alle Baumarten</b>	<b>232</b>	<b>100</b>	<b>189</b>	<b>81,5</b>	<b>43</b>	<b>18,5</b>

Verjüngungspflanzen über Verbisshöhe (Erhebung von Fegeschäden)

Baumartengruppe	Aufgenommene Pflanzen insgesamt		Pflanzen ohne Fegeschaden		Pflanzen mit Fegeschaden	
	Anzahl	Anteil (%)	Anzahl	Anteil (%)	Anzahl	Anteil (%)
Fichte	0	0	0	0	0	0
Tanne	0	0	0	0	0	0
Kiefer	0	0	0	0	0	0
Sonst. Nadelholz	0	0	0	0	0	0
<b>Nadelholz gesamt</b>	<b>0</b>	<b>0</b>	<b>0</b>	<b>0</b>	<b>0</b>	<b>0</b>
Buche	56	49,6	56	100	0	0
Eiche	0	0	0	0	0	0
Edellaubholz	39	34,5	38	97,4	1	2,6
Sonst. Laubholz	18	15,9	18	100	0	0
<b>Laubholz gesamt</b>	<b>113</b>	<b>100</b>	<b>112</b>	<b>99,1</b>	<b>1</b>	<b>0,9</b>
<b>Alle Baumarten</b>	<b>113</b>	<b>100</b>	<b>112</b>	<b>99,1</b>	<b>1</b>	<b>0,9</b>

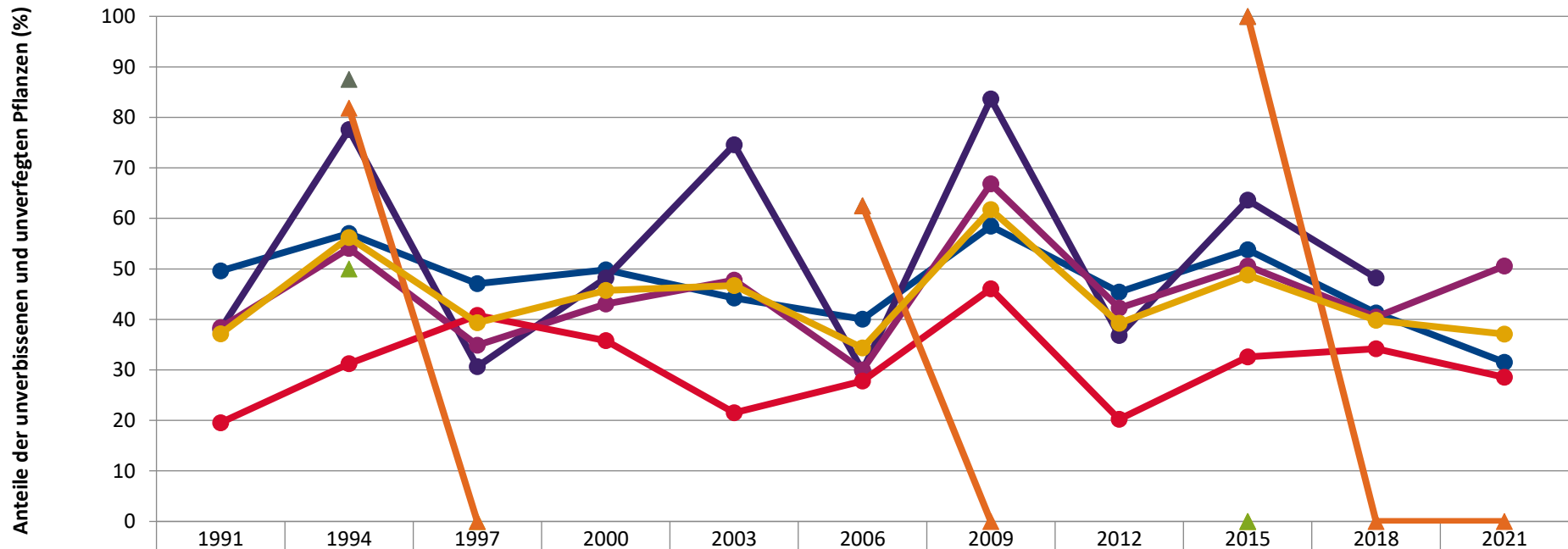
**Zeitreihe der Baumartenanteile der aufgenommenen Verjüngungspflanzen**  
**Höhenbereich: ab 20 Zentimeter Höhe bis zur maximalen Verbisshöhe**  
**Hegegemeinschaft 653 - Karlstadt (Landkreis Main-Spessart)**

2021



**Baumartengruppe**

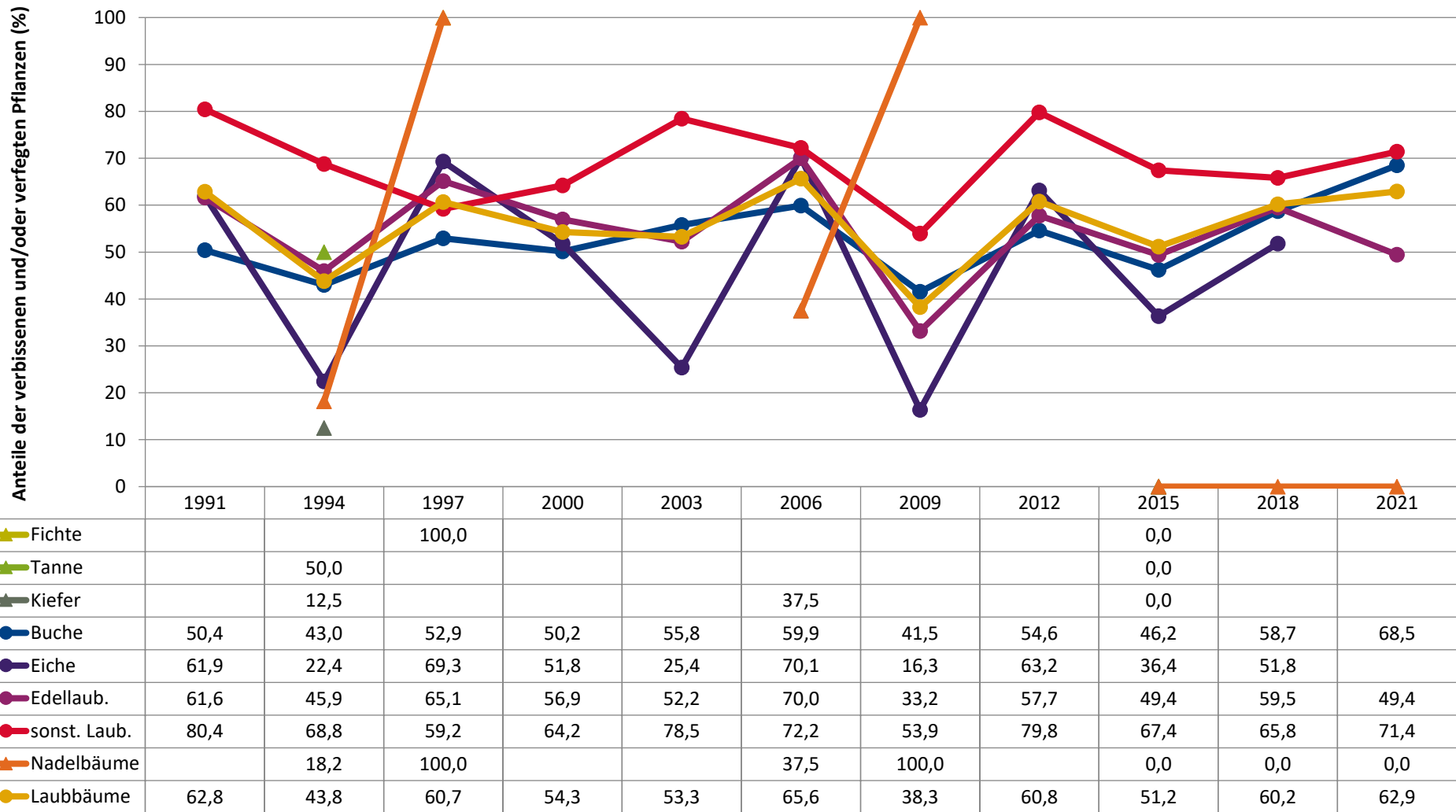
**Zeitreihe der Anteile der Pflanzen ohne Verbiss und ohne Fegeschäden  
Höhenbereich: ab 20 Zentimeter bis zur maximalen Verbisshöhe  
Hegegemeinschaft 653 - Karlstadt (Landkreis Main-Spessart)**



	1991	1994	1997	2000	2003	2006	2009	2012	2015	2018	2021
▲ Fichte			0,0						0,0		
▲ Tanne		50,0							0,0		
▲ Kiefer		87,5				62,5			100,0		
● Buche	49,6	57,0	47,1	49,8	44,2	40,1	58,5	45,4	53,8	41,3	31,5
● Eiche	38,1	77,6	30,7	48,2	74,6	29,9	83,7	36,8	63,6	48,2	
● Edellaub.	38,4	54,1	34,9	43,1	47,8	30,0	66,8	42,3	50,6	40,5	50,6
● sonst. Laub.	19,6	31,2	40,8	35,8	21,5	27,8	46,1	20,2	32,6	34,2	28,6
▲ Nadelbäume		81,8	0,0			62,5	0,0		100,0	0,0	0,0
● Laubbäume	37,2	56,2	39,3	45,7	46,7	34,4	61,7	39,2	48,8	39,8	37,1

Jahr

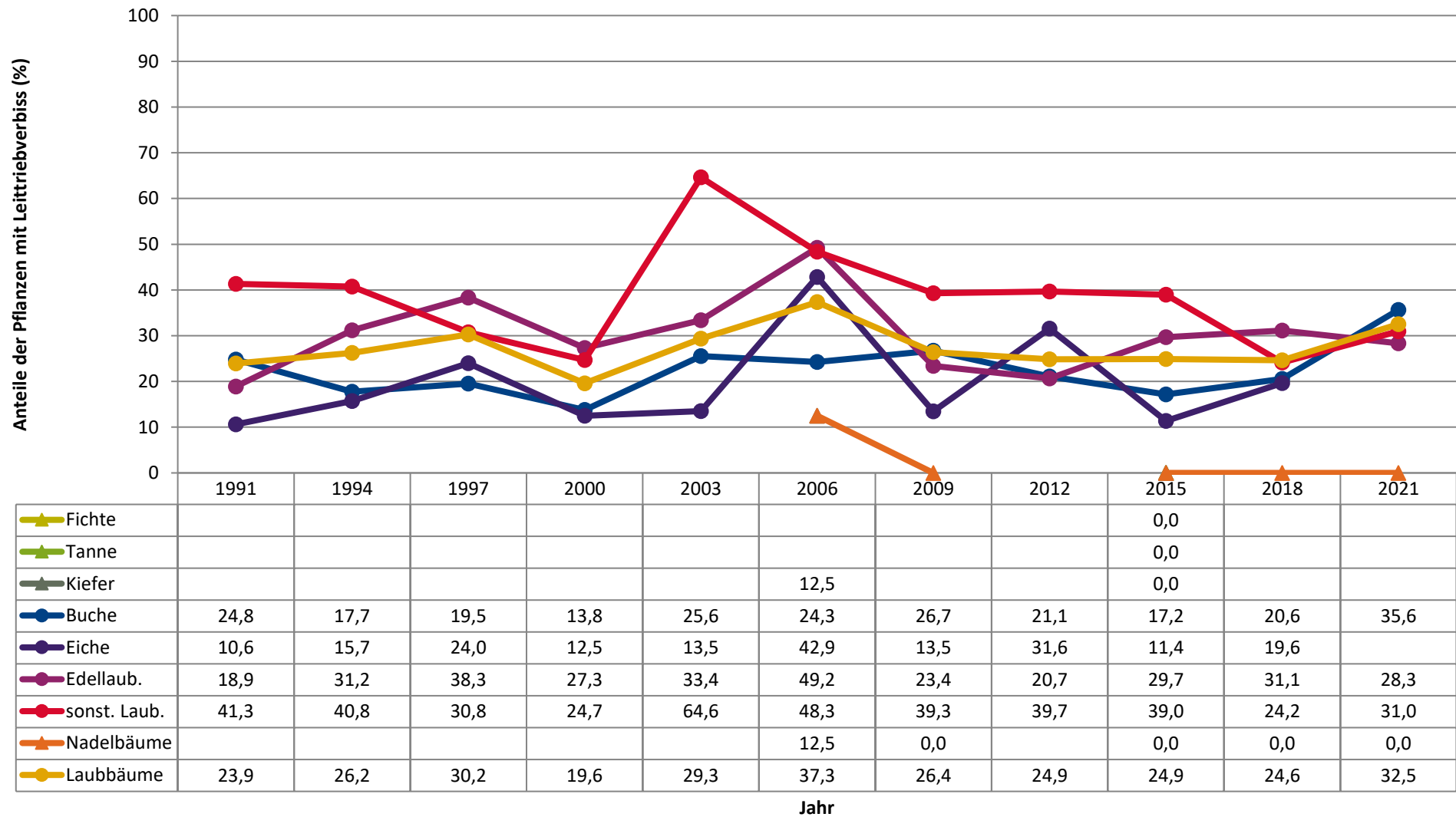
**Zeitreihe der Anteile der Pflanzen mit Verbiss und/oder Fegeschäden**  
**Höhenbereich: ab 20 Zentimeter bis zur maximalen Verbisshöhe**  
**Hegegemeinschaft 653 - Karlstadt (Landkreis Main-Spessart)**



Jahr

**Zeitreihe der Anteile der Pflanzen mit Leittriebverbiss**  
**Höhenbereich: ab 20 Zentimeter bis zur maximalen Verbisshöhe**  
**Hegegemeinschaft 653 - Karlstadt (Landkreis Main-Spessart)**

2021



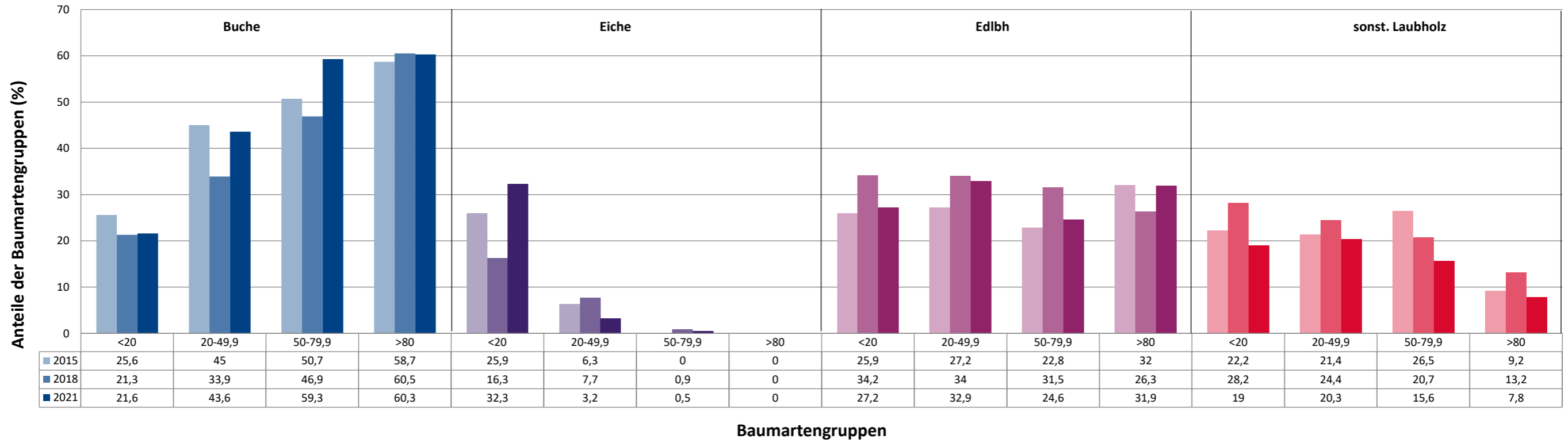
**Anteile der Baumartengruppen in den verschiedenen Höhenstufen**  
**Verteilung der Pflanzen ab 20 Zentimeter bis zur maximalen Verbisshöhe auf drei Höhenstufen**  
**Hegegemeinschaft 653 - Karlstadt (Landkreis Main-Spessart)**

2021

Baumartengruppe	Aufgenommene Pflanzen insgesamt						Pflanzen ohne Verbiss und ohne Fegeschaden						Pflanzen mit Verbiss und/oder Fegeschaden					
	20 - 49,9 cm		50 - 79,9 cm		80 cm - max. Verbisshöhe		20 - 49,9 cm		50 - 79,9 cm		80 cm - max. Verbisshöhe		20 - 49,9 cm		50 - 79,9 cm		80 cm - max. Verbisshöhe	
	Anzahl	Anteil (%)	Anzahl	Anteil (%)	Anzahl	Anteil (%)	Anzahl	Anteil (%)	Anzahl	Anteil (%)	Anzahl	Anteil (%)	Anzahl	Anteil (%)	Anzahl	Anteil (%)	Anzahl	Anteil (%)
Fichte	0	0	0	0	0	0	0	0	0	0	0	0	0	0	0	0	0	0
Tanne	0	0	0	0	0	0	0	0	0	0	0	0	0	0	0	0	0	0
Kiefer	0	0	0	0	0	0	0	0	0	0	0	0	0	0	0	0	0	0
Sonstiges Nadelholz	0	0	0	0	0	0	0	0	0	0	0	0	0	0	0	0	0	0
Nadelholz gesamt	0	0	0	0	0	0	0	0	0	0	0	0	0	0	0	0	0	0
Buche	297	43,6	239	59,3	70	60,3	109	36,7	63	26,4	19	27,1	188	63,3	176	73,6	51	72,9
Eiche	22	3,2	2	0,5	0	0	11	50	1	50	0	0	11	50	1	50	0	0
Edellaubholz	224	32,9	99	24,6	37	31,9	119	53,1	40	40,4	23	62,2	105	46,9	59	59,6	14	37,8
Sonstiges Laubholz	138	20,3	63	15,6	9	7,8	38	27,5	20	31,7	2	22,2	100	72,5	43	68,3	7	77,8
Laubholz gesamt	681	100	403	100	116	100	277	40,7	124	30,8	44	37,9	404	59,3	279	69,2	72	62,1
Alle Baumarten	681	100	403	100	116	100	277	40,7	124	30,8	44	37,9	404	59,3	279	69,2	72	62,1



Anteile der Baumartengruppen in verschiedenen Höhenstufen für die Hegegemeinschaft 653 - Karlstadt (Landkreis Main-Spessart)





Anteile der Baumartengruppen in verschiedenen Höhenstufen für die Hegegemeinschaft 653 - Karlstadt (Landkreis Main-Spessart)

