

Auswertung der Verjüngungsinventur 2021 für die Hegegemeinschaft 652 - Bachgrund-Karlstadt (Landkreis Main-Spessart)

2021

Anzahl der erfassten Verjüngungsflächen: 31, davon ungeschützt: 29, teilweise geschützt: 2, vollständig geschützt: 0

Verjüngungspflanzen ab 20 Zentimeter Höhe bis zur maximalen Verbisshöhe

Baumartengruppe	Aufgenommene Pflanzen insgesamt		Pflanzen ohne Verbiss und ohne Fegeschaden		Pflanzen mit Verbiss und/oder Fegeschaden		Pflanzen mit Leittriebverbiss		Pflanzen mit Verbiss im oberen Drittel		Pflanzen mit Fegeschaden	
	Anzahl	Anteil (%)	Anzahl	Anteil (%)	Anzahl	Anteil (%)	Anzahl	Anteil (%)	Anzahl	Anteil (%)	Anzahl	Anteil (%)
Fichte	54	2,3	35	64,8	19	35,2	2	3,7	19	35,2	1	1,9
Tanne	0	0	0	0	0	0	0	0	0	0	0	0
Kiefer	0	0	0	0	0	0	0	0	0	0	0	0
Sonst. Nadelholz	0	0	0	0	0	0	0	0	0	0	0	0
Nadelholz gesamt	54	2,3	35	64,8	19	35,2	2	3,7	19	35,2	1	1,9
Buche	1404	60,4	373	26,6	1031	73,4	747	53,2	1031	73,4	3	0,2
Eiche	67	2,9	35	52,2	32	47,8	24	35,8	32	47,8	0	0
Edellaubholz	398	17,1	71	17,8	327	82,2	278	69,8	327	82,2	1	0,3
Sonst. Laubholz	402	17,3	63	15,7	339	84,3	281	69,9	339	84,3	0	0
Laubholz gesamt	2271	97,7	542	23,9	1729	76,1	1330	58,6	1729	76,1	4	0,2
Alle Baumarten	2325	100	577	24,8	1748	75,2	1332	57,3	1748	75,2	5	0,2

Verjüngungspflanzen kleiner 20 Zentimeter Höhe

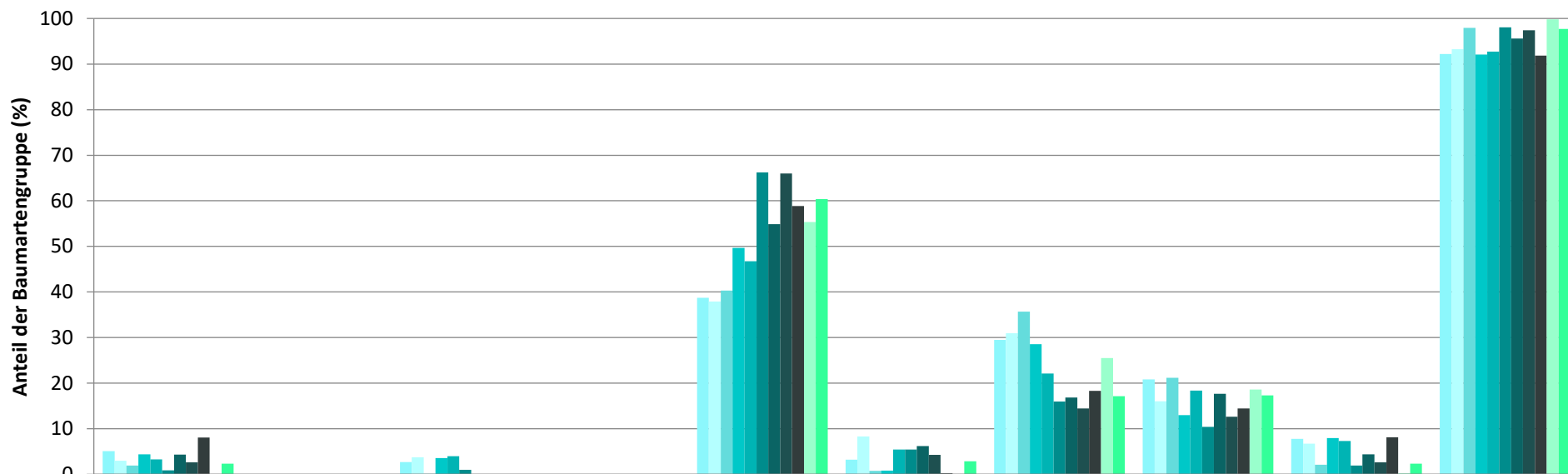
Baumartengruppe	Aufgenommene Pflanzen insgesamt		Pflanzen ohne Verbiss im oberen Drittel		Pflanzen mit Verbiss im oberen Drittel	
	Anzahl	Anteil (%)	Anzahl	Anteil (%)	Anzahl	Anteil (%)
Fichte	9	1,7	5	55,6	4	44,4
Tanne	0	0	0	0	0	0
Kiefer	0	0	0	0	0	0
Sonst. Nadelholz	0	0	0	0	0	0
Nadelholz gesamt	9	1,7	5	55,6	4	44,4
Buche	175	32,7	89	50,9	86	49,1
Eiche	130	24,3	78	60	52	40
Edellaubholz	102	19,1	40	39,2	62	60,8
Sonst. Laubholz	119	22,2	43	36,1	76	63,9
Laubholz gesamt	526	98,3	250	47,5	276	52,5
Alle Baumarten	535	100	255	47,7	280	52,3

Verjüngungspflanzen über Verbisshöhe (Erhebung von Fegeschäden)

Baumartengruppe	Aufgenommene Pflanzen insgesamt		Pflanzen ohne Fegeschaden		Pflanzen mit Fegeschaden	
	Anzahl	Anteil (%)	Anzahl	Anteil (%)	Anzahl	Anteil (%)
Fichte	0	0	0	0	0	0
Tanne	0	0	0	0	0	0
Kiefer	0	0	0	0	0	0
Sonst. Nadelholz	0	0	0	0	0	0
Nadelholz gesamt	0	0	0	0	0	0
Buche	76	77,6	72	94,7	4	5,3
Eiche	0	0	0	0	0	0
Edellaubholz	19	19,4	14	73,7	5	26,3
Sonst. Laubholz	3	3,1	3	100	0	0
Laubholz gesamt	98	100	89	90,8	9	9,2
Alle Baumarten	98	100	89	90,8	9	9,2

Zeitreihe der Baumartenanteile der aufgenommenen Verjüngungspflanzen
Höhenbereich: ab 20 Zentimeter Höhe bis zur maximalen Verbisshöhe
Hegegemeinschaft 652 - Bachgrund-Karlstadt (Landkreis Main-Spessart)

2021



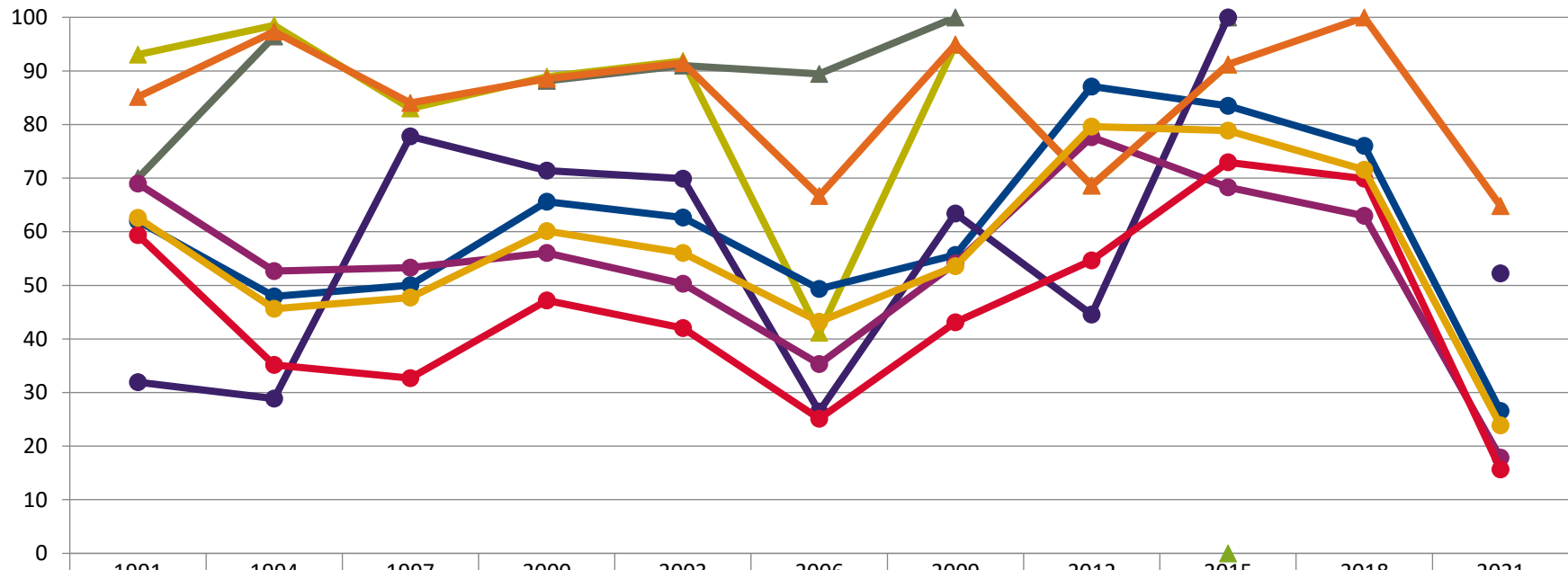
	Fichte	Tanne	Kiefer	sonst. Nadelholz	Buche	Eiche	Edellaubholz	sonst. Laubholz	Nadelholz ges.	Laubholz ges.
1991	5,1		2,7		38,7	3,2	29,5	20,8	7,8	92,2
1994	3,0	0,0	3,7		37,9	8,3	31,0	16,0	6,8	93,2
1997	2,0		0,1		40,3	0,8	35,7	21,2	2,1	97,9
2000	4,4		3,6		49,7	0,8	28,5	13,0	7,9	92,1
2003	3,3		4,0		46,8	5,5	22,1	18,4	7,3	92,7
2006	0,9		1,0		66,2	5,4	16,0	10,4	1,9	98,1
2009	4,3		0,1		54,9	6,2	16,8	17,7	4,4	95,6
2012	2,6	0,0	0,0	0,0	66,0	4,3	14,5	12,7	2,6	97,4
2015	8,1	0,0	0,0	0,0	58,9	0,2	18,3	14,4	8,1	91,9
2018				0,0	55,4		25,5	18,6	0,2	99,8
2021	2,3			0,0	60,4	2,9	17,1	17,3	2,3	97,7

Baumartengruppe

Zeitreihe der Anteile der Pflanzen ohne Verbiss und ohne Fegeschäden
Höhenbereich: ab 20 Zentimeter bis zur maximalen Verbisshöhe
Hegegemeinschaft 652 - Bachgrund-Karlstadt (Landkreis Main-Spessart)

2021

Anteile der unverbissenen und unverfegten Pflanzen (%)

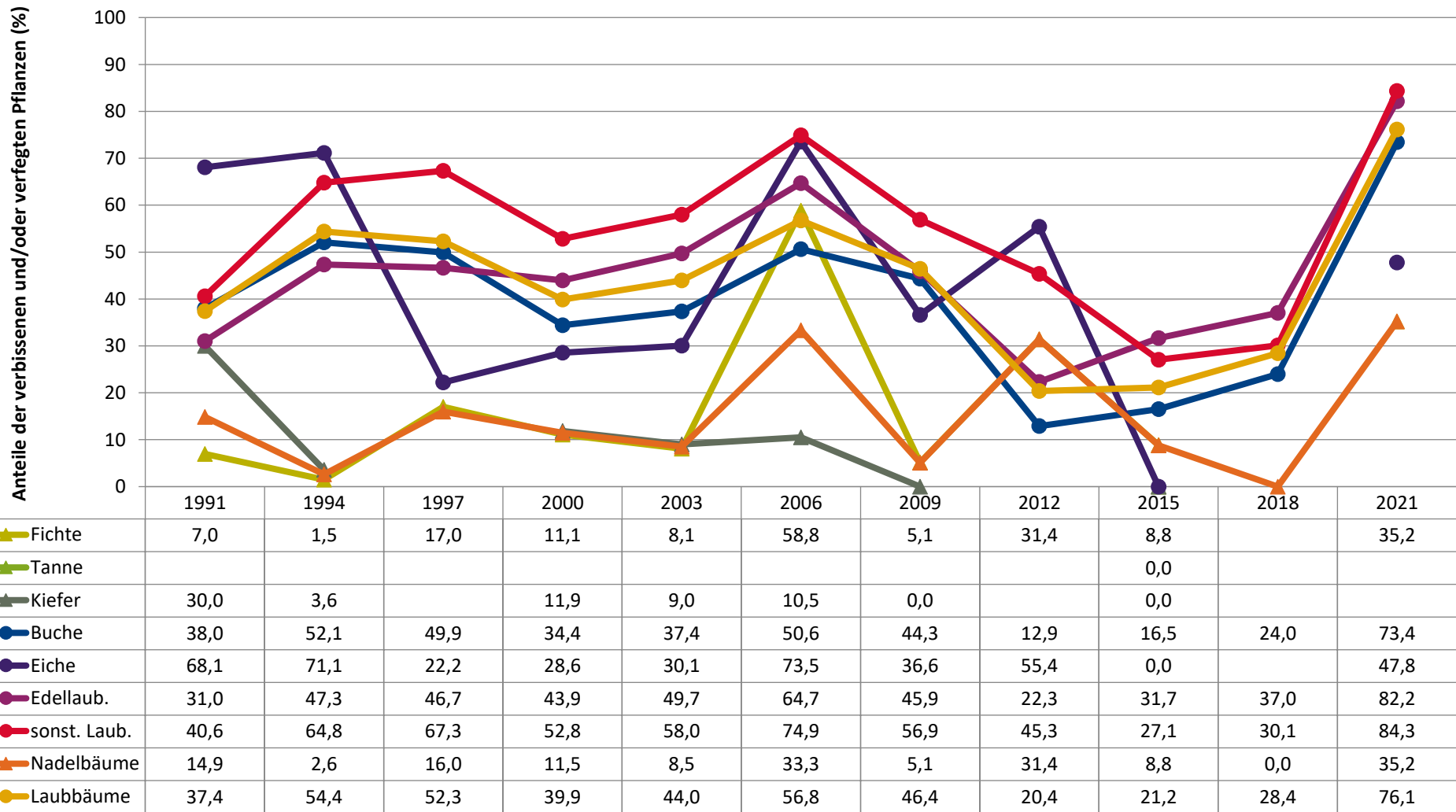


	1991	1994	1997	2000	2003	2006	2009	2012	2015	2018	2021
▲ Fichte	93,0	98,5	83,0	88,9	91,9	41,2	94,9	68,6	91,2		64,8
▲ Tanne									0,0		
▲ Kiefer	70,0	96,4		88,1	91,0	89,5	100,0		100,0		
● Buche	62,0	47,9	50,1	65,6	62,6	49,4	55,7	87,1	83,5	76,0	26,6
● Eiche	31,9	28,9	77,8	71,4	69,9	26,5	63,4	44,6	100,0		52,2
● Edellaub.	69,0	52,7	53,3	56,1	50,3	35,3	54,1	77,7	68,3	63,0	17,8
● sonst. Laub.	59,4	35,2	32,7	47,2	42,0	25,1	43,1	54,7	72,9	69,9	15,7
▲ Nadelbäume	85,1	97,4	84,0	88,5	91,5	66,7	94,9	68,6	91,2	100,0	64,8
● Laubbäume	62,6	45,6	47,7	60,1	56,0	43,2	53,6	79,6	78,8	71,6	23,9

Jahr

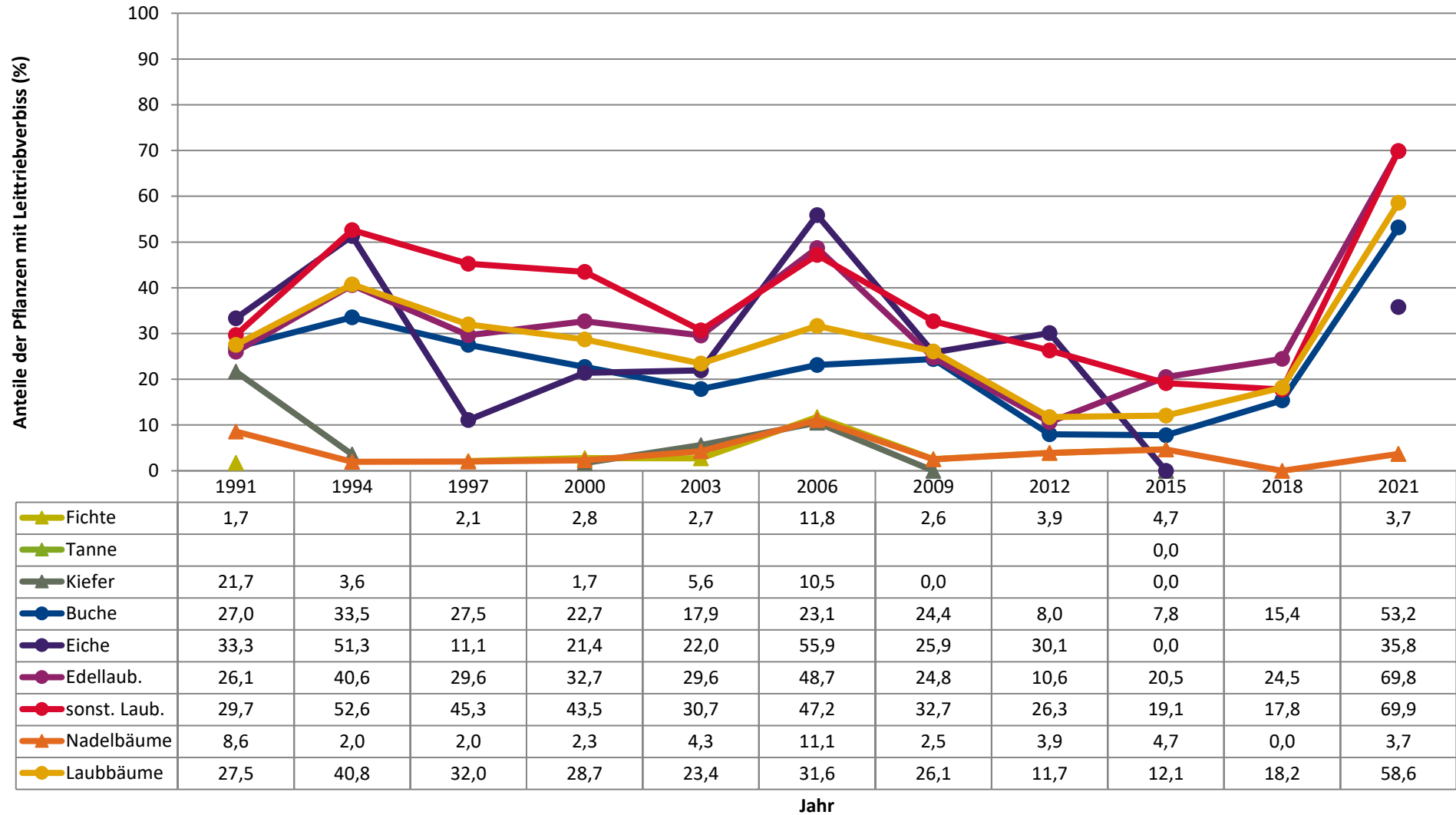
Zeitreihe der Anteile der Pflanzen mit Verbiss und/oder Fegeschäden
Höhenbereich: ab 20 Zentimeter bis zur maximalen Verbisshöhe
Hegegemeinschaft 652 - Bachgrund-Karlstadt (Landkreis Main-Spessart)

2021



Jahr

Zeitreihe der Anteile der Pflanzen mit Leittriebverbiss
Höhenbereich: ab 20 Zentimeter bis zur maximalen Verbisshöhe
Hegegemeinschaft 652 - Bachgrund-Karlstadt (Landkreis Main-Spessart)

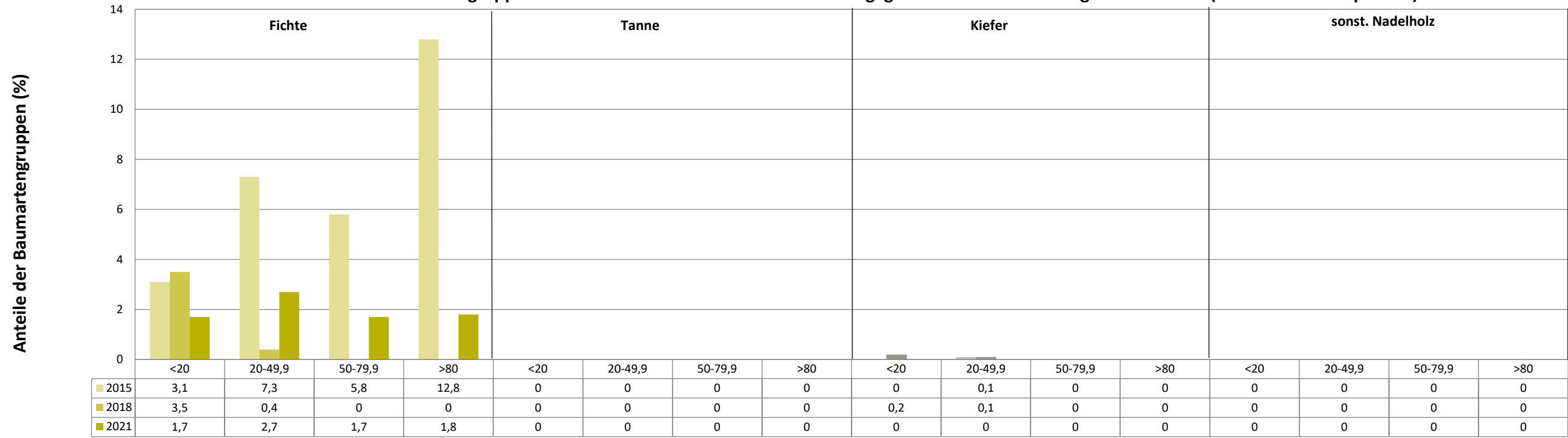


Anteile der Baumartengruppen in den verschiedenen Höhenstufen
Verteilung der Pflanzen ab 20 Zentimeter bis zur maximalen Verbisshöhe auf drei Höhenstufen
Hegegemeinschaft 652 - Bachgrund-Karlstadt (Landkreis Main-Spessart)

2021

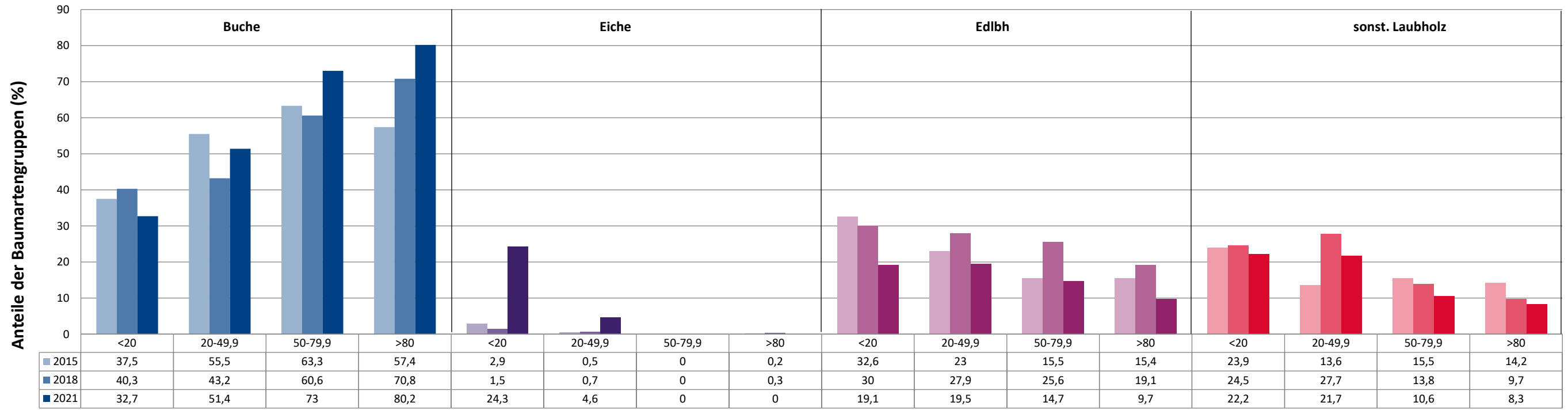
Baumartengruppe	Aufgenommene Pflanzen insgesamt						Pflanzen ohne Verbiss und ohne Fegeschaden						Pflanzen mit Verbiss und/oder Fegeschaden					
	20 - 49,9 cm		50 - 79,9 cm		80 cm - max. Verbisshöhe		20 - 49,9 cm		50 - 79,9 cm		80 cm - max. Verbisshöhe		20 - 49,9 cm		50 - 79,9 cm		80 cm - max. Verbisshöhe	
	Anzahl	Anteil (%)	Anzahl	Anteil (%)	Anzahl	Anteil (%)	Anzahl	Anteil (%)	Anzahl	Anteil (%)	Anzahl	Anteil (%)	Anzahl	Anteil (%)	Anzahl	Anteil (%)	Anzahl	Anteil (%)
Fichte	39	2,7	10	1,7	5	1,8	29	74,4	6	60	0	0	10	25,6	4	40	5	100
Tanne	0	0	0	0	0	0	0	0	0	0	0	0	0	0	0	0	0	0
Kiefer	0	0	0	0	0	0	0	0	0	0	0	0	0	0	0	0	0	0
Sonstiges Nadelholz	0	0	0	0	0	0	0	0	0	0	0	0	0	0	0	0	0	0
Nadelholz gesamt	39	2,7	10	1,7	5	1,8	29	74,4	6	60	0	0	10	25,6	4	40	5	100
Buche	748	51,4	433	73	223	80,2	220	29,4	90	20,8	63	28,3	528	70,6	343	79,2	160	71,7
Eiche	67	4,6	0	0	0	0	35	52,2	0	0	0	0	32	47,8	0	0	0	0
Edellaubholz	284	19,5	87	14,7	27	9,7	58	20,4	10	11,5	3	11,1	226	79,6	77	88,5	24	88,9
Sonstiges Laubholz	316	21,7	63	10,6	23	8,3	56	17,7	5	7,9	2	8,7	260	82,3	58	92,1	21	91,3
Laubholz gesamt	1415	97,3	583	98,3	273	98,2	369	26,1	105	18	68	24,9	1046	73,9	478	82	205	75,1
Alle Baumarten	1454	100	593	100	278	100	398	27,4	111	18,7	68	24,5	1056	72,6	482	81,3	210	75,5

Anteile der Baumartengruppen in verschiedenen Höhenstufen für die Hegegemeinschaft 652 - Bachgrund-Karlstadt (Landkreis Main-Spessart)



Baumartengruppen

Anteile der Baumartengruppen in verschiedenen Höhenstufen für die Hegegemeinschaft 652 - Bachgrund-Karlstadt (Landkreis Main-Spessart)



Baumartengruppen

Anteile der Baumartengruppen in verschiedenen Höhenstufen für die Hegegemeinschaft 652 - Bachgrund-Karlstadt (Landkreis Main-Spessart)

