

Auswertung der Verjüngungsinventur 2021 für die Hegegemeinschaft 651 - Arnstein (Landkreis Main-Spessart)
Anzahl der erfassten Verjüngungsflächen: 34, davon ungeschützt: 27, teilweise geschützt: 0, vollständig geschützt: 7

2021

Verjüngungspflanzen ab 20 Zentimeter Höhe bis zur maximalen Verbisshöhe

Baumartengruppe	Aufgenommene Pflanzen insgesamt		Pflanzen ohne Verbiss und ohne Fegeschaden		Pflanzen mit Verbiss und/oder Fegeschaden		Pflanzen mit Leittriebverbiss		Pflanzen mit Verbiss im oberen Drittel		Pflanzen mit Fegeschaden	
	Anzahl	Anteil (%)	Anzahl	Anteil (%)	Anzahl	Anteil (%)	Anzahl	Anteil (%)	Anzahl	Anteil (%)	Anzahl	Anteil (%)
Fichte	1	0	0	0	1	100	0	0	1	100	0	0
Tanne	0	0	0	0	0	0	0	0	0	0	0	0
Kiefer	2	0,1	2	100	0	0	0	0	0	0	0	0
Sonst. Nadelholz	22	1,1	21	95,5	1	4,5	0	0	1	4,5	0	0
Nadelholz gesamt	25	1,2	23	92	2	8	0	0	2	8	0	0
Buche	331	16,3	125	37,8	206	62,2	164	49,5	206	62,2	0	0
Eiche	214	10,6	88	41,1	126	58,9	97	45,3	126	58,9	1	0,5
Edellaubholz	1070	52,8	510	47,7	560	52,3	408	38,1	557	52,1	4	0,4
Sonst. Laubholz	385	19	64	16,6	321	83,4	224	58,2	321	83,4	0	0
Laubholz gesamt	2000	98,8	787	39,4	1213	60,6	893	44,6	1210	60,5	5	0,2
Alle Baumarten	2025	100	810	40	1215	60	893	44,1	1212	59,9	5	0,2

Verjüngungspflanzen kleiner 20 Zentimeter Höhe

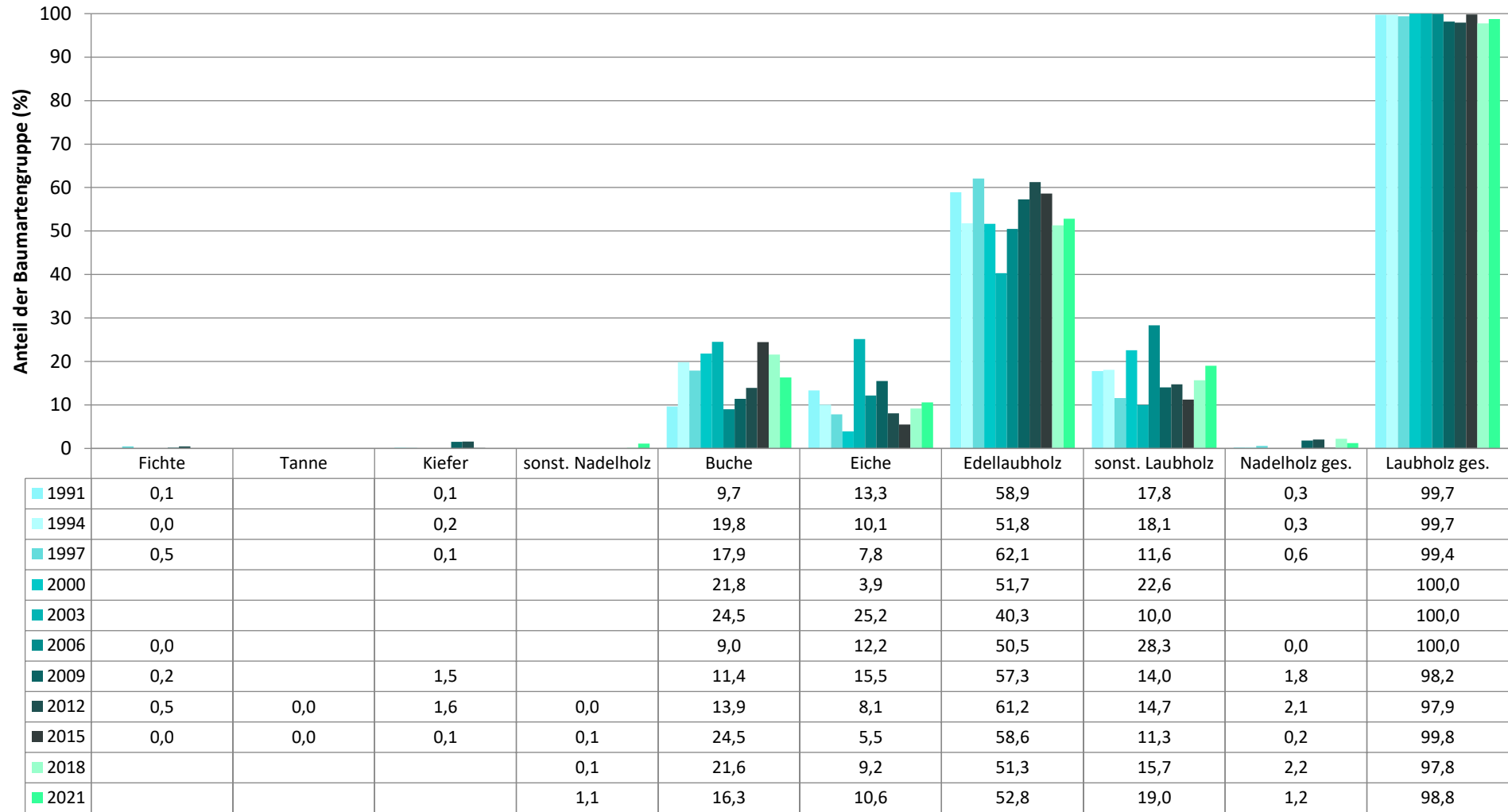
Baumartengruppe	Aufgenommene Pflanzen insgesamt		Pflanzen ohne Verbiss im oberen Drittel		Pflanzen mit Verbiss im oberen Drittel	
	Anzahl	Anteil (%)	Anzahl	Anteil (%)	Anzahl	Anteil (%)
Fichte	0	0	0	0	0	0
Tanne	0	0	0	0	0	0
Kiefer	0	0	0	0	0	0
Sonst. Nadelholz	1	0,2	1	100	0	0
Nadelholz gesamt	1	0,2	1	100	0	0
Buche	41	7,8	32	78	9	22
Eiche	166	31,6	123	74,1	43	25,9
Edellaubholz	247	47	177	71,7	70	28,3
Sonst. Laubholz	71	13,5	47	66,2	24	33,8
Laubholz gesamt	525	99,8	379	72,2	146	27,8
Alle Baumarten	526	100	380	72,2	146	27,8

Verjüngungspflanzen über Verbisshöhe (Erhebung von Fegeschäden)

Baumartengruppe	Aufgenommene Pflanzen insgesamt		Pflanzen ohne Fegeschaden		Pflanzen mit Fegeschaden	
	Anzahl	Anteil (%)	Anzahl	Anteil (%)	Anzahl	Anteil (%)
Fichte	0	0	0	0	0	0
Tanne	0	0	0	0	0	0
Kiefer	0	0	0	0	0	0
Sonst. Nadelholz	0	0	0	0	0	0
Nadelholz gesamt	0	0	0	0	0	0
Buche	13	14,4	13	100	0	0
Eiche	0	0	0	0	0	0
Edellaubholz	58	64,4	52	89,7	6	10,3
Sonst. Laubholz	19	21,1	19	100	0	0
Laubholz gesamt	90	100	84	93,3	6	6,7
Alle Baumarten	90	100	84	93,3	6	6,7

Zeitreihe der Baumartenanteile der aufgenommenen Verjüngungspflanzen
Höhenbereich: ab 20 Zentimeter Höhe bis zur maximalen Verbisshöhe
Hegegemeinschaft 651 - Arnstein (Landkreis Main-Spessart)

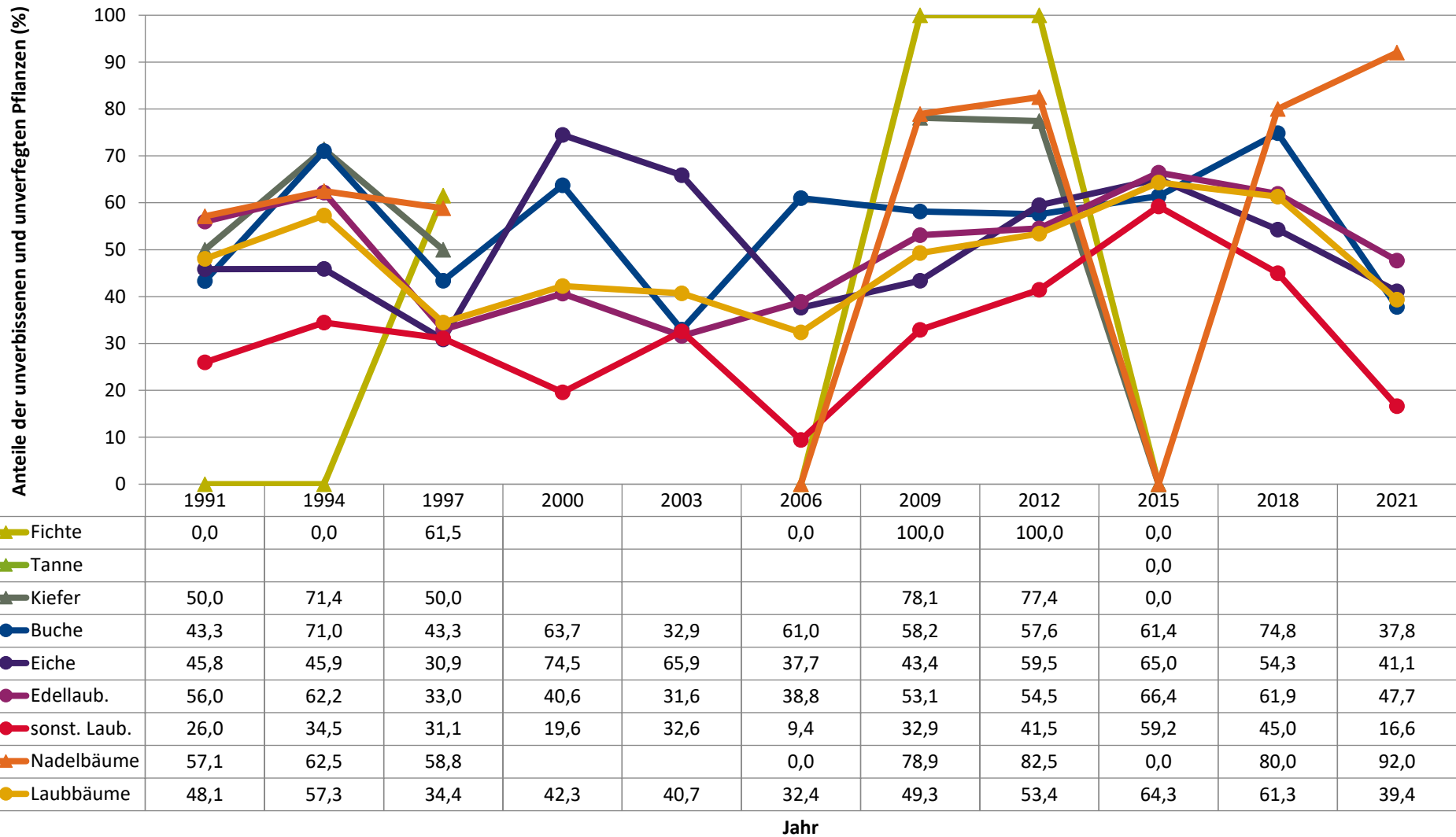
2021



Baumartengruppe

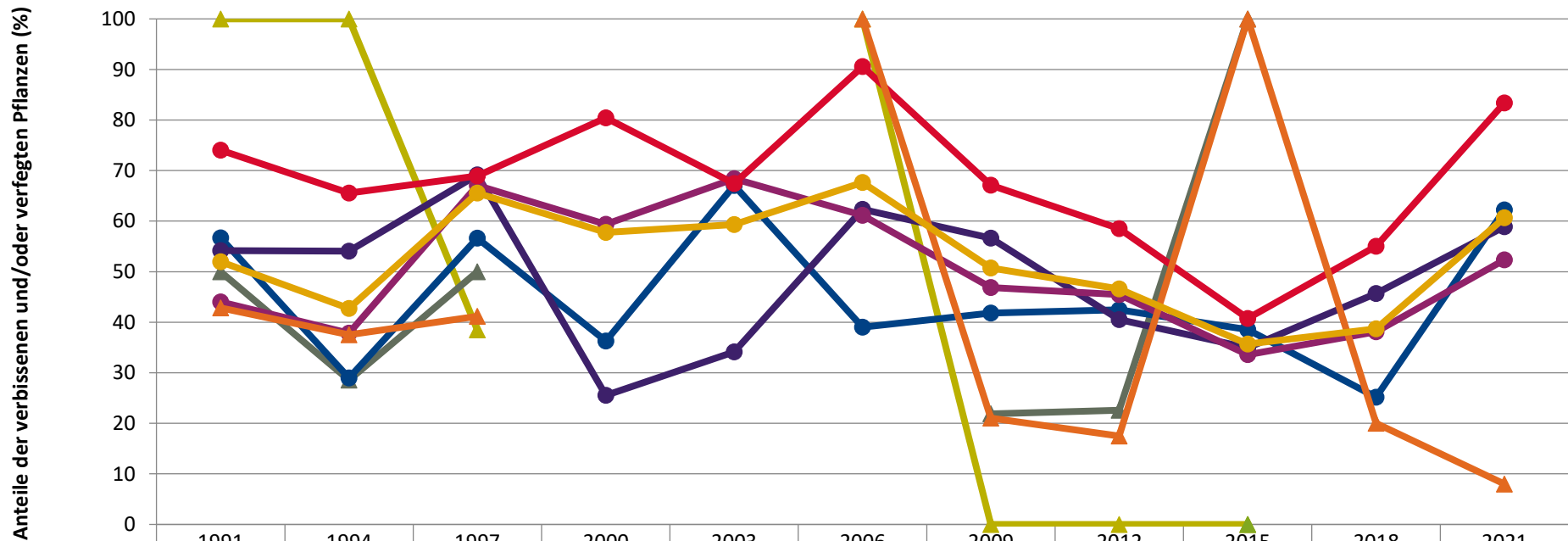
**Zeitreihe der Anteile der Pflanzen ohne Verbiss und ohne Fegeschäden
Höhenbereich: ab 20 Zentimeter bis zur maximalen Verbisshöhe
Hegegemeinschaft 651 - Arnstein (Landkreis Main-Spessart)**

2021



Zeitreihe der Anteile der Pflanzen mit Verbiss und/oder Fegeschäden
Höhenbereich: ab 20 Zentimeter bis zur maximalen Verbisshöhe
Hegegemeinschaft 651 - Arnstein (Landkreis Main-Spessart)

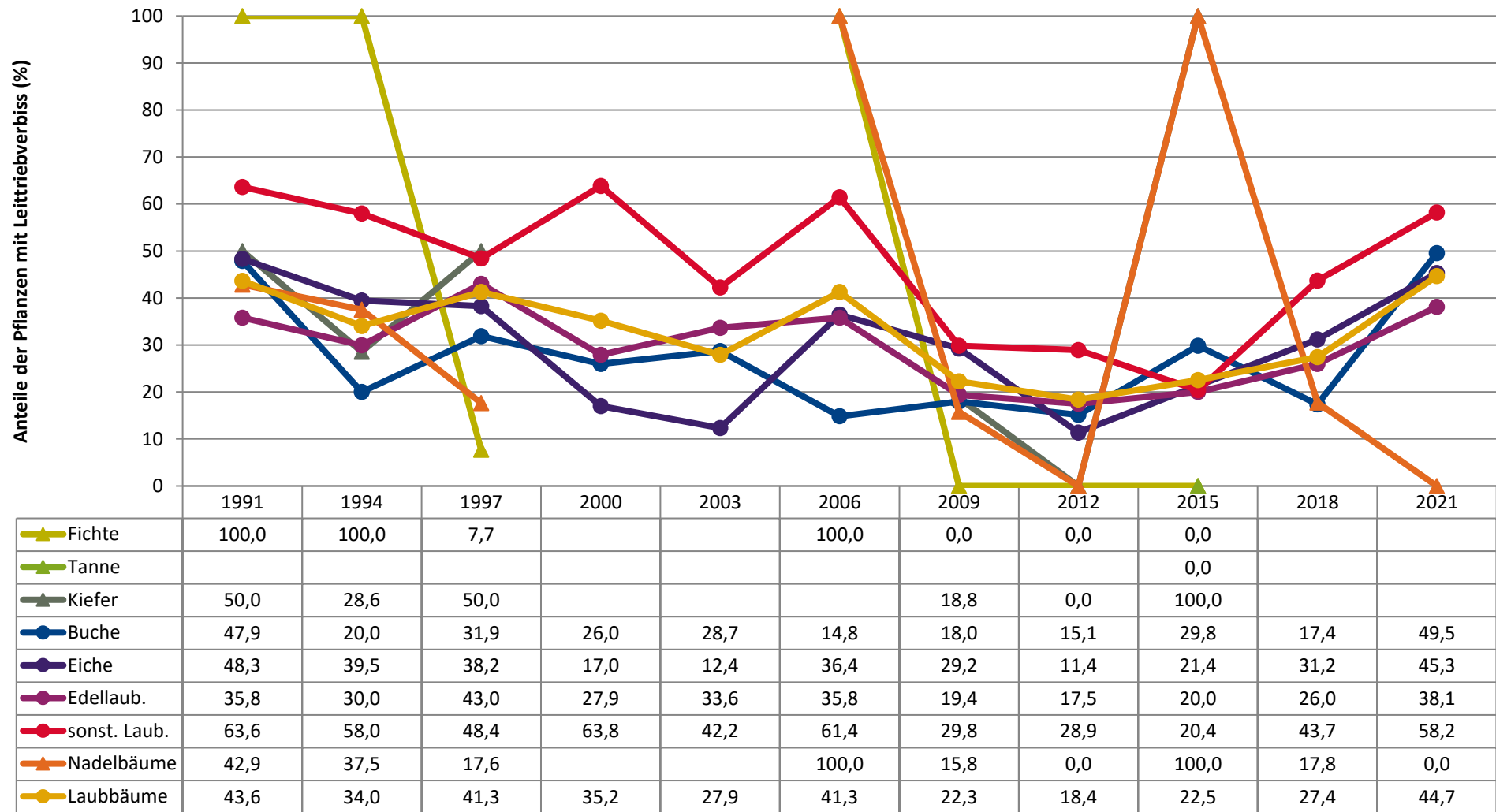
2021



	1991	1994	1997	2000	2003	2006	2009	2012	2015	2018	2021
▲ Fichte	100,0	100,0	38,5			100,0	0,0	0,0	0,0		
▲ Tanne									0,0		
▲ Kiefer	50,0	28,6	50,0				21,9	22,6	100,0		
● Buche	56,7	29,0	56,7	36,3	67,1	39,0	41,8	42,4	38,6	25,2	62,2
● Eiche	54,2	54,1	69,1	25,5	34,1	62,3	56,6	40,5	35,0	45,7	58,9
● Edellaub.	44,0	37,8	67,0	59,4	68,4	61,2	46,9	45,5	33,6	38,1	52,3
● sonst. Laub.	74,0	65,5	68,9	80,4	67,4	90,6	67,1	58,5	40,8	55,0	83,4
▲ Nadelbäume	42,9	37,5	41,2			100,0	21,1	17,5	100,0	20,0	8,0
● Laubbäume	51,9	42,7	65,6	57,8	59,3	67,6	50,7	46,6	35,7	38,7	60,7

Jahr

Zeitreihe der Anteile der Pflanzen mit Leittriebverbiss
Höhenbereich: ab 20 Zentimeter bis zur maximalen Verbisshöhe
Hegegemeinschaft 651 - Arnstein (Landkreis Main-Spessart)



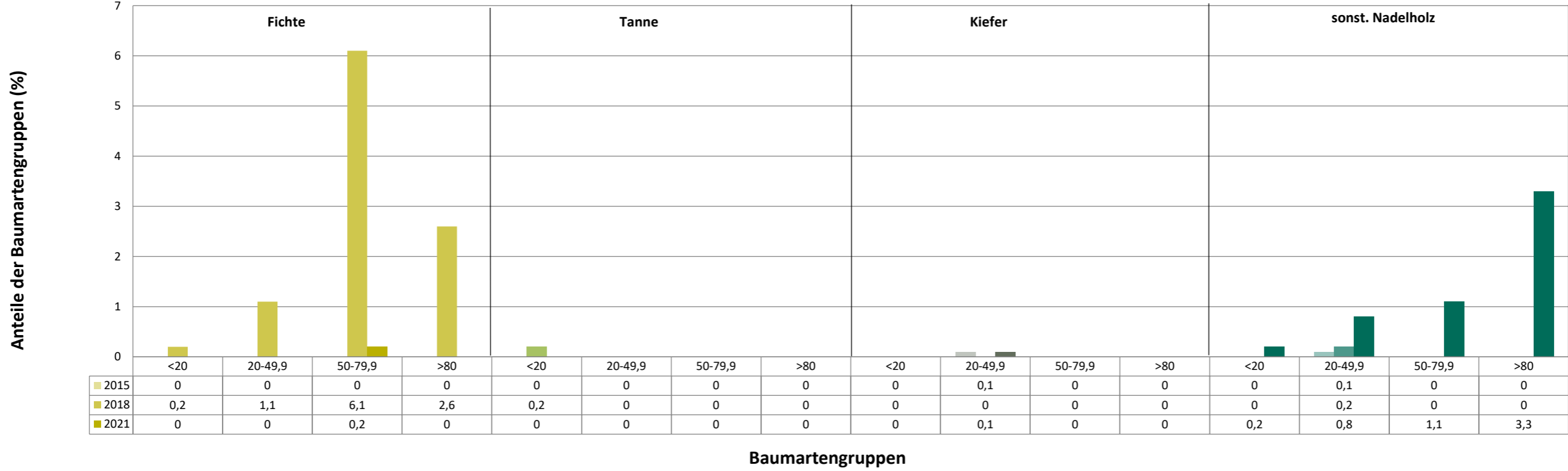
Jahr

**Anteile der Baumartengruppen in den verschiedenen Höhenstufen
Verteilung der Pflanzen ab 20 Zentimeter bis zur maximalen Verbisshöhe auf drei Höhenstufen
Hegegemeinschaft 651 - Arnstein (Landkreis Main-Spessart)**

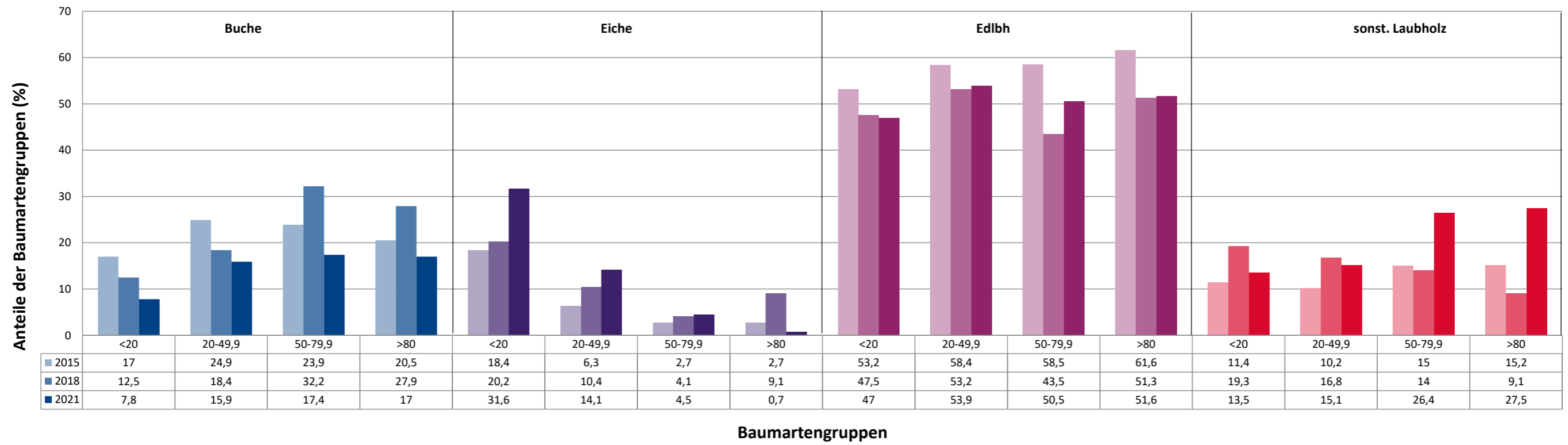
2021

Baumartengruppe	Aufgenommene Pflanzen insgesamt						Pflanzen ohne Verbiss und ohne Fegeschaden						Pflanzen mit Verbiss und/oder Fegeschaden					
	20 - 49,9 cm		50 - 79,9 cm		80 cm - max. Verbisshöhe		20 - 49,9 cm		50 - 79,9 cm		80 cm - max. Verbisshöhe		20 - 49,9 cm		50 - 79,9 cm		80 cm - max. Verbisshöhe	
	Anzahl	Anteil (%)	Anzahl	Anteil (%)	Anzahl	Anteil (%)	Anzahl	Anteil (%)	Anzahl	Anteil (%)	Anzahl	Anteil (%)	Anzahl	Anteil (%)	Anzahl	Anteil (%)	Anzahl	Anteil (%)
Fichte	0	0	1	0,2	0	0	0	0	0	0	0	0	0	0	1	100	0	0
Tanne	0	0	0	0	0	0	0	0	0	0	0	0	0	0	0	0	0	0
Kiefer	2	0,1	0	0	0	0	2	100	0	0	0	0	0	0	0	0	0	0
Sonstiges Nadelholz	11	0,8	6	1,1	5	3,3	11	100	5	83,3	5	100	0	0	1	16,7	0	0
Nadelholz gesamt	13	1	7	1,3	5	3,3	13	100	5	71,4	5	100	0	0	2	28,6	0	0
Buche	212	15,9	93	17,4	26	17	97	45,8	22	23,7	6	23,1	115	54,2	71	76,3	20	76,9
Eiche	189	14,1	24	4,5	1	0,7	83	43,9	5	20,8	0	0	106	56,1	19	79,2	1	100
Edellaubholz	721	53,9	270	50,5	79	51,6	345	47,9	115	42,6	50	63,3	376	52,1	155	57,4	29	36,7
Sonstiges Laubholz	202	15,1	141	26,4	42	27,5	39	19,3	18	12,8	7	16,7	163	80,7	123	87,2	35	83,3
Laubholz gesamt	1324	99	528	98,7	148	96,7	564	42,6	160	30,3	63	42,6	760	57,4	368	69,7	85	57,4
Alle Baumarten	1337	100	535	100	153	100	577	43,2	165	30,8	68	44,4	760	56,8	370	69,2	85	55,6

Anteile der Baumartengruppen in verschiedenen Höhenstufen für die Hegegemeinschaft 651 - Arnstein (Landkreis Main-Spessart)



Anteile der Baumartengruppen in verschiedenen Höhenstufen für die Hegegemeinschaft 651 - Arnstein (Landkreis Main-Spessart)



Anteile der Baumartengruppen in verschiedenen Höhenstufen für die Hegegemeinschaft 651 - Arnstein (Landkreis Main-Spessart)

