

Auswertung der Verjüngungsinventur 2021 für die Hegegemeinschaft 650 - Bachgrund-Gemünden (Landkreis Main-Spessart)

2021

Anzahl der erfassten Verjüngungsflächen: 31, davon ungeschützt: 31, teilweise geschützt: 0, vollständig geschützt: 0

Verjüngungspflanzen ab 20 Zentimeter Höhe bis zur maximalen Verbisshöhe

Baumartengruppe	Aufgenommene Pflanzen insgesamt		Pflanzen ohne Verbiss und ohne Fegeschäden		Pflanzen mit Verbiss und/oder Fegeschäden		Pflanzen mit Leittriebverbiss		Pflanzen mit Verbiss im oberen Drittel		Pflanzen mit Fegeschäden	
	Anzahl	Anteil (%)	Anzahl	Anteil (%)	Anzahl	Anteil (%)	Anzahl	Anteil (%)	Anzahl	Anteil (%)	Anzahl	Anteil (%)
Fichte	10	0,4	8	80	2	20	1	10	2	20	0	0
Tanne	0	0	0	0	0	0	0	0	0	0	0	0
Kiefer	8	0,3	7	87,5	1	12,5	0	0	0	0	1	12,5
Sonst. Nadelholz	11	0,5	10	90,9	1	9,1	1	9,1	1	9,1	0	0
Nadelholz gesamt	29	1,2	25	86,2	4	13,8	2	6,9	3	10,3	1	3,4
Buche	1874	80,6	1246	66,5	628	33,5	342	18,2	628	33,5	0	0
Eiche	96	4,1	57	59,4	39	40,6	7	7,3	39	40,6	0	0
Edellaubholz	157	6,8	55	35	102	65	52	33,1	102	65	1	0,6
Sonst. Laubholz	169	7,3	76	45	93	55	52	30,8	93	55	0	0
Laubholz gesamt	2296	98,8	1434	62,5	862	37,5	453	19,7	862	37,5	1	0
Alle Baumarten	2325	100	1459	62,8	866	37,2	455	19,6	865	37,2	2	0,1

Verjüngungspflanzen kleiner 20 Zentimeter Höhe

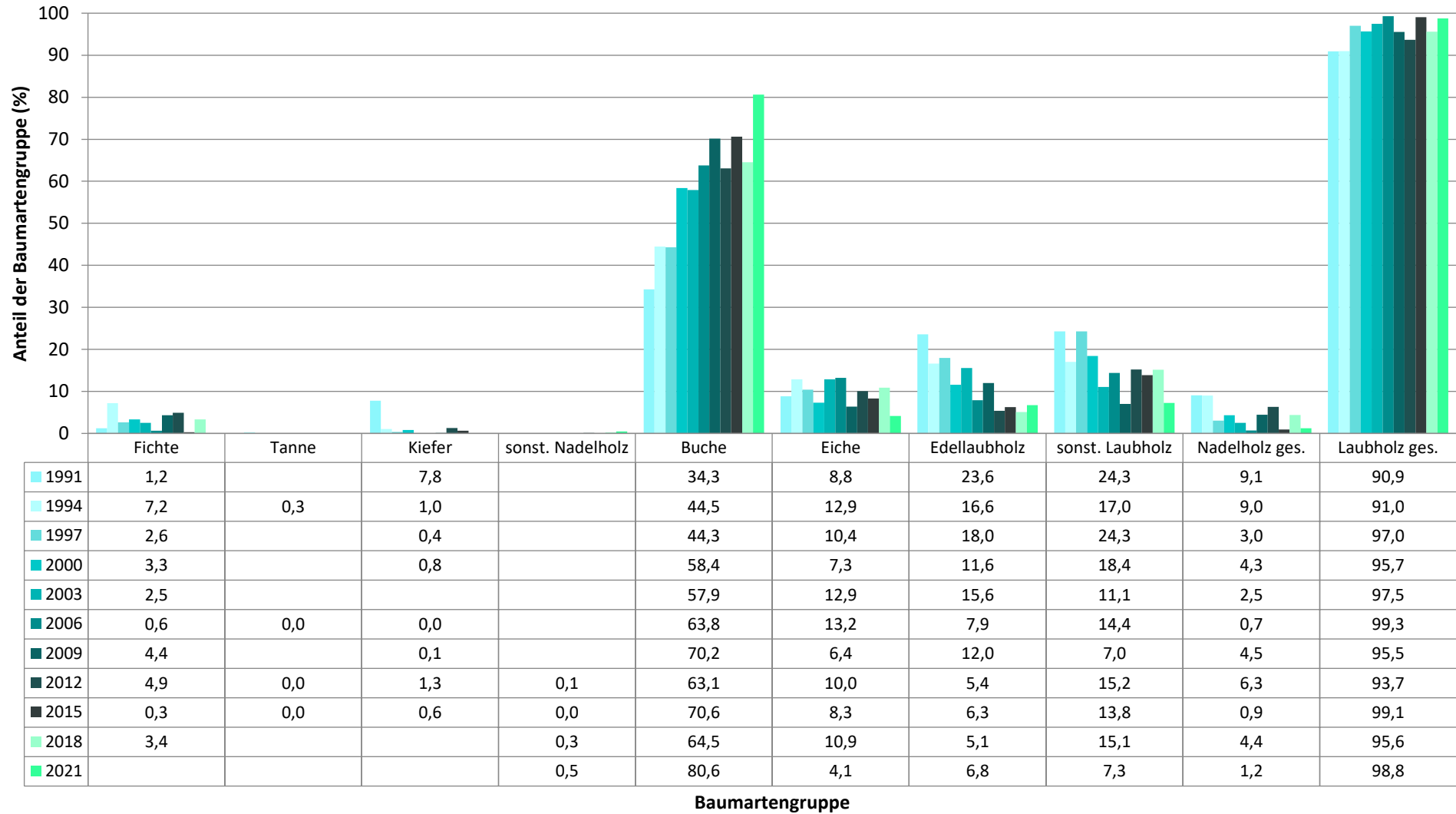
Baumartengruppe	Aufgenommene Pflanzen insgesamt		Pflanzen ohne Verbiss im oberen Drittel		Pflanzen mit Verbiss im oberen Drittel	
	Anzahl	Anteil (%)	Anzahl	Anteil (%)	Anzahl	Anteil (%)
Fichte	0	0	0	0	0	0
Tanne	0	0	0	0	0	0
Kiefer	1	0,3	1	100	0	0
Sonst. Nadelholz	0	0	0	0	0	0
Nadelholz gesamt	1	0,3	1	100	0	0
Buche	148	44,7	127	85,8	21	14,2
Eiche	110	33,2	102	92,7	8	7,3
Edellaubholz	27	8,2	19	70,4	8	29,6
Sonst. Laubholz	45	13,6	22	48,9	23	51,1
Laubholz gesamt	330	99,7	270	81,8	60	18,2
Alle Baumarten	331	100	271	81,9	60	18,1

Verjüngungspflanzen über Verbisshöhe (Erhebung von Fegeschäden)

Baumartengruppe	Aufgenommene Pflanzen insgesamt		Pflanzen ohne Fegeschäden		Pflanzen mit Fegeschäden	
	Anzahl	Anteil (%)	Anzahl	Anteil (%)	Anzahl	Anteil (%)
Fichte	0	0	0	0	0	0
Tanne	0	0	0	0	0	0
Kiefer	7	1,3	7	100	0	0
Sonst. Nadelholz	0	0	0	0	0	0
Nadelholz gesamt	7	1,3	7	100	0	0
Buche	511	93,8	511	100	0	0
Eiche	2	0,4	2	100	0	0
Edellaubholz	11	2	10	90,9	1	9,1
Sonst. Laubholz	14	2,6	14	100	0	0
Laubholz gesamt	538	98,7	537	99,8	1	0,2
Alle Baumarten	545	100	544	99,8	1	0,2

Zeitreihe der Baumartenanteile der aufgenommenen Verjüngungspflanzen
Höhenbereich: ab 20 Zentimeter Höhe bis zur maximalen Verbisshöhe
Hegegemeinschaft 650 - Bachgrund-Gemünden (Landkreis Main-Spessart)

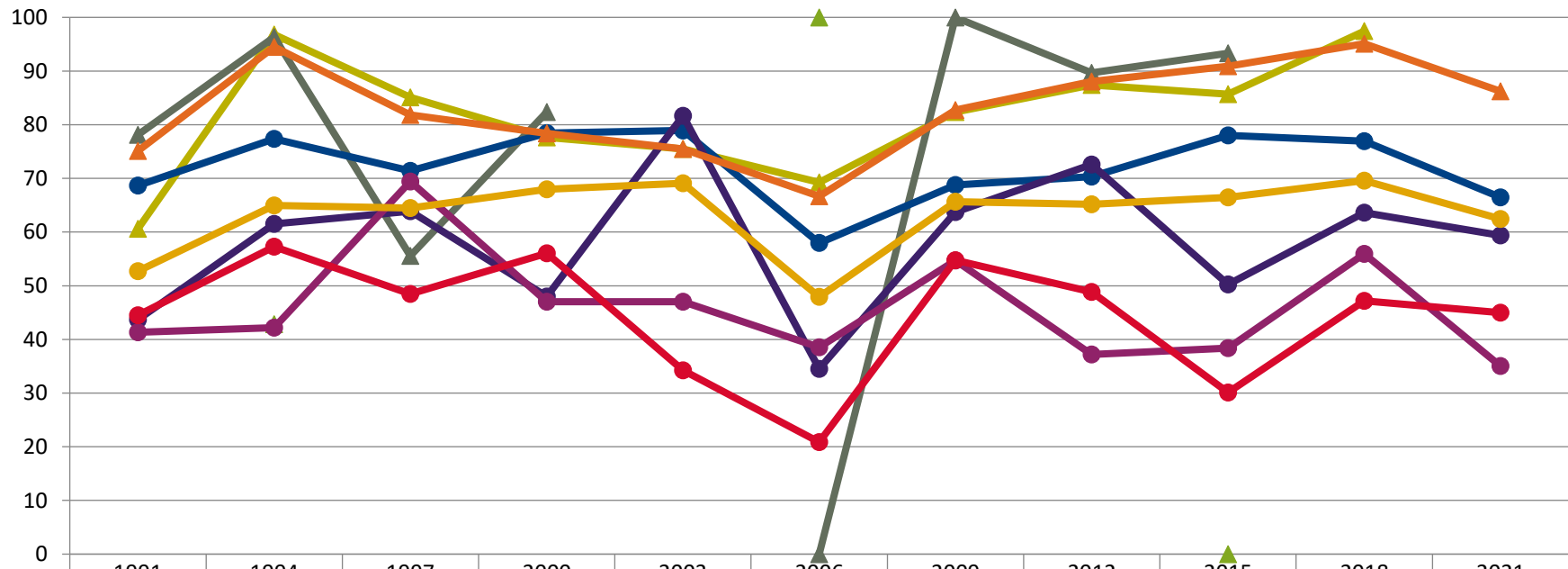
2021



Zeitreihe der Anteile der Pflanzen ohne Verbiss und ohne Fegeschäden
Höhenbereich: ab 20 Zentimeter bis zur maximalen Verbisshöhe
Hegegemeinschaft 650 - Bachgrund-Gemünden (Landkreis Main-Spessart)

2021

Anteile der unverbissenen und unverfegten Pflanzen (%)

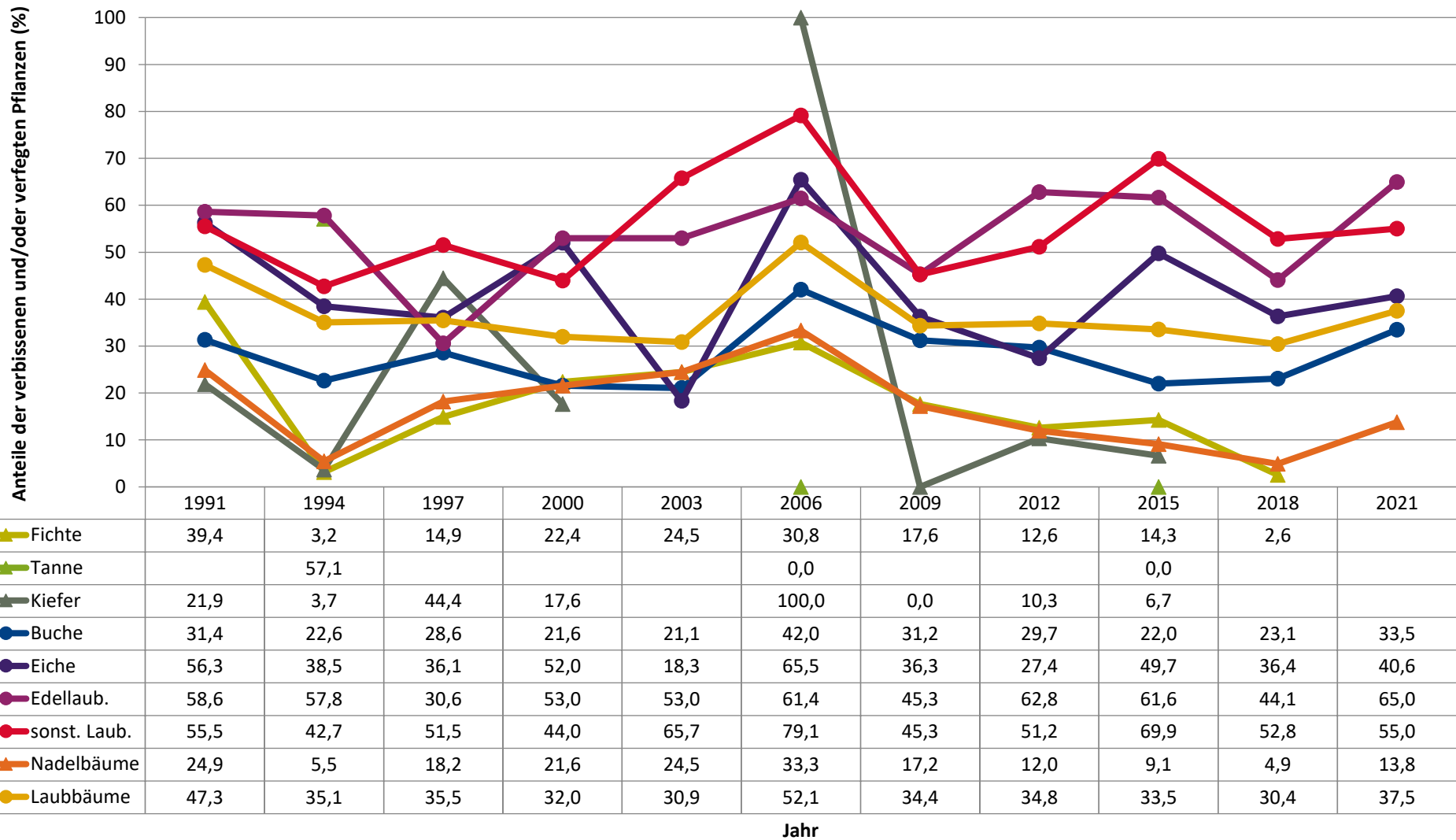


	1991	1994	1997	2000	2003	2006	2009	2012	2015	2018	2021
▲ Fichte	60,6	96,8	85,1	77,6	75,5	69,2	82,4	87,4	85,7	97,4	
▲ Tanne		42,9				100,0			0,0		
▲ Kiefer	78,1	96,3	55,6	82,4		0,0	100,0	89,7	93,3		
● Buche	68,6	77,4	71,4	78,4	78,9	58,0	68,8	70,3	78,0	76,9	66,5
● Eiche	43,7	61,5	63,9	48,0	81,7	34,5	63,7	72,6	50,3	63,6	59,4
● Edellaub.	41,4	42,2	69,4	47,0	47,0	38,6	54,7	37,2	38,4	55,9	35,0
● sonst. Laub.	44,5	57,3	48,5	56,0	34,3	20,9	54,7	48,8	30,1	47,2	45,0
▲ Nadelbäume	75,1	94,5	81,8	78,4	75,5	66,7	82,8	88,0	90,9	95,1	86,2
● Laubbäume	52,7	64,9	64,5	68,0	69,1	47,9	65,6	65,2	66,5	69,6	62,5

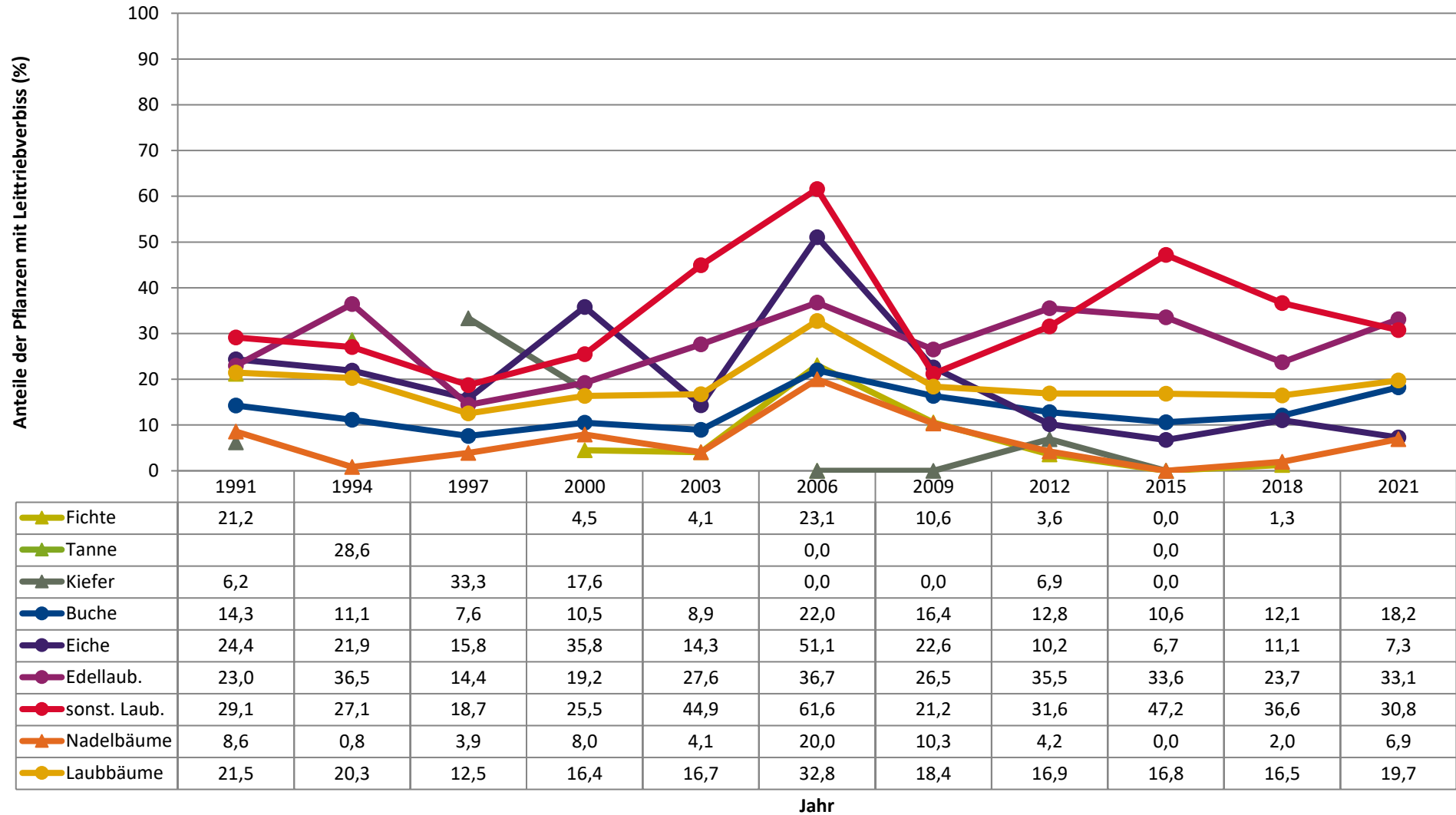
Jahr

Zeitreihe der Anteile der Pflanzen mit Verbiss und/oder Fegeschäden
Höhenbereich: ab 20 Zentimeter bis zur maximalen Verbisshöhe
Hegegemeinschaft 650 - Bachgrund-Gemünden (Landkreis Main-Spessart)

2021



Zeitreihe der Anteile der Pflanzen mit Leittriebverbiss
Höhenbereich: ab 20 Zentimeter bis zur maximalen Verbisshöhe
Hegegemeinschaft 650 - Bachgrund-Gemünden (Landkreis Main-Spessart)

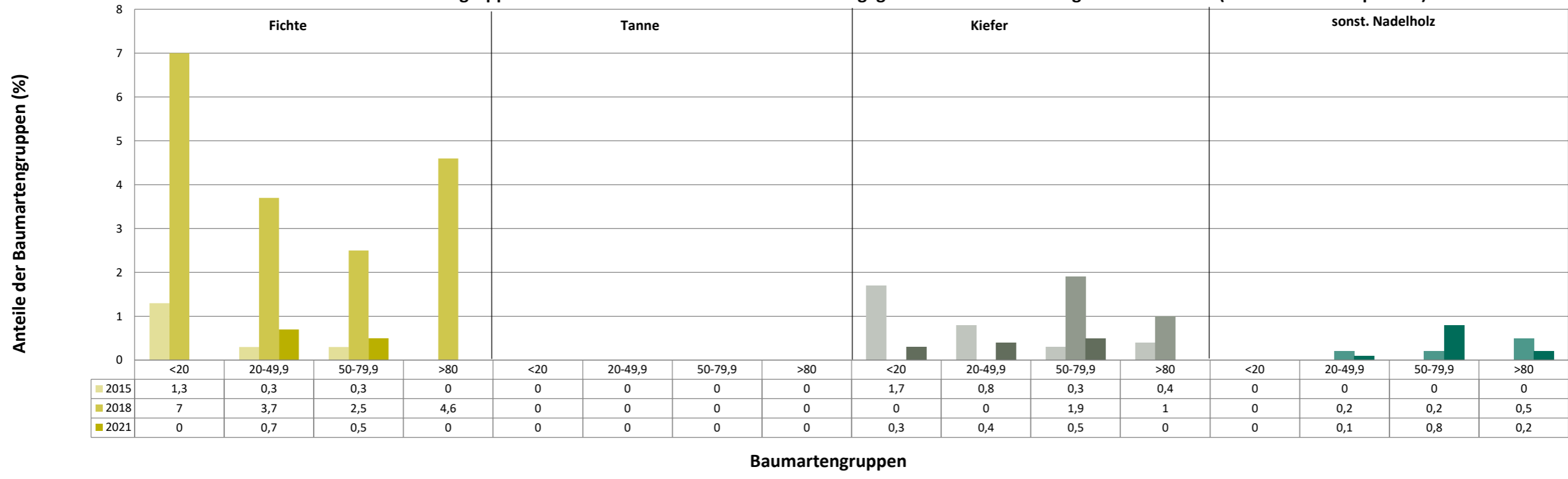


**Anteile der Baumartengruppen in den verschiedenen Höhenstufen
Verteilung der Pflanzen ab 20 Zentimeter bis zur maximalen Verbisshöhe auf drei Höhenstufen
Hegegemeinschaft 650 - Bachgrund-Gemünden (Landkreis Main-Spessart)**

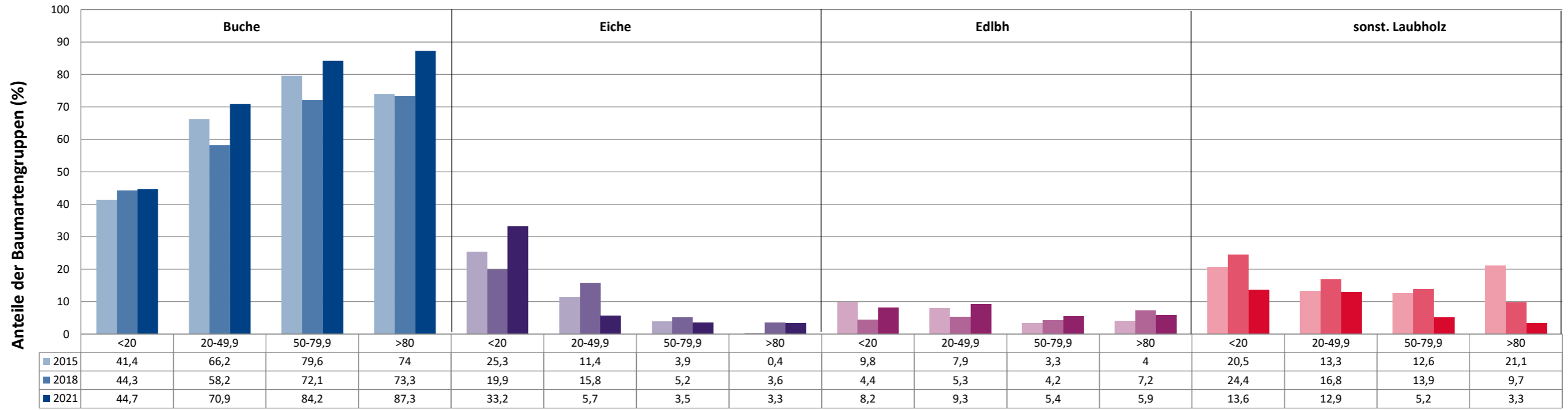
2021

Baumartengruppe	Aufgenommene Pflanzen insgesamt						Pflanzen ohne Verbiss und ohne Fegeschaden						Pflanzen mit Verbiss und/oder Fegeschaden					
	20 - 49,9 cm		50 - 79,9 cm		80 cm - max. Verbisshöhe		20 - 49,9 cm		50 - 79,9 cm		80 cm - max. Verbisshöhe		20 - 49,9 cm		50 - 79,9 cm		80 cm - max. Verbisshöhe	
	Anzahl	Anteil (%)	Anzahl	Anteil (%)	Anzahl	Anteil (%)	Anzahl	Anteil (%)	Anzahl	Anteil (%)	Anzahl	Anteil (%)	Anzahl	Anteil (%)	Anzahl	Anteil (%)	Anzahl	Anteil (%)
Fichte	5	0,7	5	0,5	0	0	4	80	4	80	0	0	1	20	1	20	0	0
Tanne	0	0	0	0	0	0	0	0	0	0	0	0	0	0	0	0	0	0
Kiefer	3	0,4	5	0,5	0	0	3	100	4	80	0	0	0	0	1	20	0	0
Sonstiges Nadelholz	1	0,1	9	0,8	1	0,2	1	100	8	88,9	1	100	0	0	1	11,1	0	0
Nadelholz gesamt	9	1,2	19	1,7	1	0,2	8	88,9	16	84,2	1	100	1	11,1	3	15,8	0	0
Buche	526	70,9	920	84,2	428	87,3	322	61,2	619	67,3	305	71,3	204	38,8	301	32,7	123	28,7
Eiche	42	5,7	38	3,5	16	3,3	26	61,9	23	60,5	8	50	16	38,1	15	39,5	8	50
Edellaubholz	69	9,3	59	5,4	29	5,9	30	43,5	16	27,1	9	31	39	56,5	43	72,9	20	69
Sonstiges Laubholz	96	12,9	57	5,2	16	3,3	40	41,7	26	45,6	10	62,5	56	58,3	31	54,4	6	37,5
Laubholz gesamt	733	98,8	1074	98,3	489	99,8	418	57	684	63,7	332	67,9	315	43	390	36,3	157	32,1
Alle Baumarten	742	100	1093	100	490	100	426	57,4	700	64	333	68	316	42,6	393	36	157	32

Anteile der Baumartengruppen in verschiedenen Höhenstufen für die Hegegemeinschaft 650 - Bachgrund-Gemünden (Landkreis Main-Spessart)



Anteile der Baumartengruppen in verschiedenen Höhenstufen für die Hegegemeinschaft 650 - Bachgrund-Gemünden (Landkreis Main-Spessart)



Baumartengruppen

Anteile der Baumartengruppen in verschiedenen Höhenstufen für die Hegegemeinschaft 650 - Bachgrund-Gemünden (Landkreis Main-Spessart)

