

Auswertung der Verjüngungsinventur 2021 für die Hegegemeinschaft 648 - Main (Landkreis Main-Spessart)

2021

Anzahl der erfassten Verjüngungsflächen: 30, davon ungeschützt: 30, teilweise geschützt: 0, vollständig geschützt: 0

Verjüngungspflanzen ab 20 Zentimeter Höhe bis zur maximalen Verbisshöhe

Baumartengruppe	Aufgenommene Pflanzen insgesamt		Pflanzen ohne Verbiss und ohne Fegeschaden		Pflanzen mit Verbiss und/oder Fegeschaden		Pflanzen mit Leittriebverbiss		Pflanzen mit Verbiss im oberen Drittel		Pflanzen mit Fegeschaden	
	Anzahl	Anteil (%)	Anzahl	Anteil (%)	Anzahl	Anteil (%)	Anzahl	Anteil (%)	Anzahl	Anteil (%)	Anzahl	Anteil (%)
Fichte	15	0,7	13	86,7	2	13,3	1	6,7	2	13,3	0	0
Tanne	2	0,1	1	50	1	50	0	0	1	50	0	0
Kiefer	51	2,3	50	98	1	2	0	0	0	0	1	2
Sonst. Nadelholz	22	1	15	68,2	7	31,8	3	13,6	3	13,6	4	18,2
Nadelholz gesamt	90	4	79	87,8	11	12,2	4	4,4	6	6,7	5	5,6
Buche	1564	69,5	1052	67,3	512	32,7	148	9,5	512	32,7	2	0,1
Eiche	188	8,4	80	42,6	108	57,4	36	19,1	108	57,4	0	0
Edellaubholz	120	5,3	38	31,7	82	68,3	47	39,2	82	68,3	0	0
Sonst. Laubholz	288	12,8	105	36,5	183	63,5	76	26,4	183	63,5	0	0
Laubholz gesamt	2160	96	1275	59	885	41	307	14,2	885	41	2	0,1
Alle Baumarten	2250	100	1354	60,2	896	39,8	311	13,8	891	39,6	7	0,3

Verjüngungspflanzen kleiner 20 Zentimeter Höhe

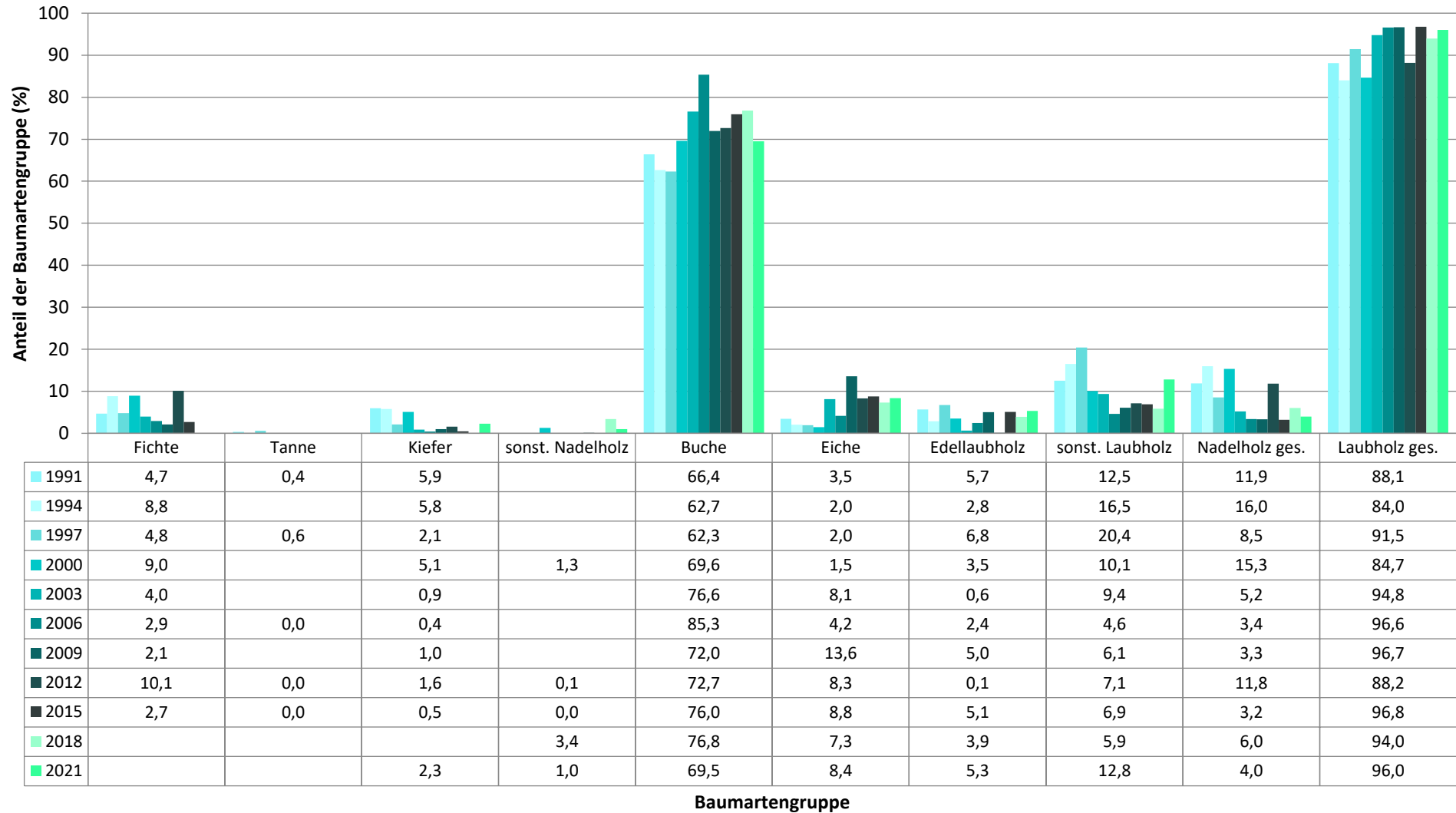
Baumartengruppe	Aufgenommene Pflanzen insgesamt		Pflanzen ohne Verbiss im oberen Drittel		Pflanzen mit Verbiss im oberen Drittel	
	Anzahl	Anteil (%)	Anzahl	Anteil (%)	Anzahl	Anteil (%)
Fichte	7	1,4	7	100	0	0
Tanne	0	0	0	0	0	0
Kiefer	2	0,4	2	100	0	0
Sonst. Nadelholz	2	0,4	2	100	0	0
Nadelholz gesamt	11	2,2	11	100	0	0
Buche	104	20,5	89	85,6	15	14,4
Eiche	305	60,2	217	71,1	88	28,9
Edellaubholz	42	8,3	30	71,4	12	28,6
Sonst. Laubholz	45	8,9	30	66,7	15	33,3
Laubholz gesamt	496	97,8	366	73,8	130	26,2
Alle Baumarten	507	100	377	74,4	130	25,6

Verjüngungspflanzen über Verbisshöhe (Erhebung von Fegeschäden)

Baumartengruppe	Aufgenommene Pflanzen insgesamt		Pflanzen ohne Fegeschaden		Pflanzen mit Fegeschaden	
	Anzahl	Anteil (%)	Anzahl	Anteil (%)	Anzahl	Anteil (%)
Fichte	0	0	0	0	0	0
Tanne	0	0	0	0	0	0
Kiefer	4	2	4	100	0	0
Sonst. Nadelholz	15	7,4	10	66,7	5	33,3
Nadelholz gesamt	19	9,4	14	73,7	5	26,3
Buche	174	86,1	172	98,9	2	1,1
Eiche	0	0	0	0	0	0
Edellaubholz	3	1,5	3	100	0	0
Sonst. Laubholz	6	3	2	33,3	4	66,7
Laubholz gesamt	183	90,6	177	96,7	6	3,3
Alle Baumarten	202	100	191	94,6	11	5,4

**Zeitreihe der Baumartenanteile der aufgenommenen Verjüngungspflanzen
Höhenbereich: ab 20 Zentimeter Höhe bis zur maximalen Verbisshöhe
Hegegemeinschaft 648 - Main (Landkreis Main-Spessart)**

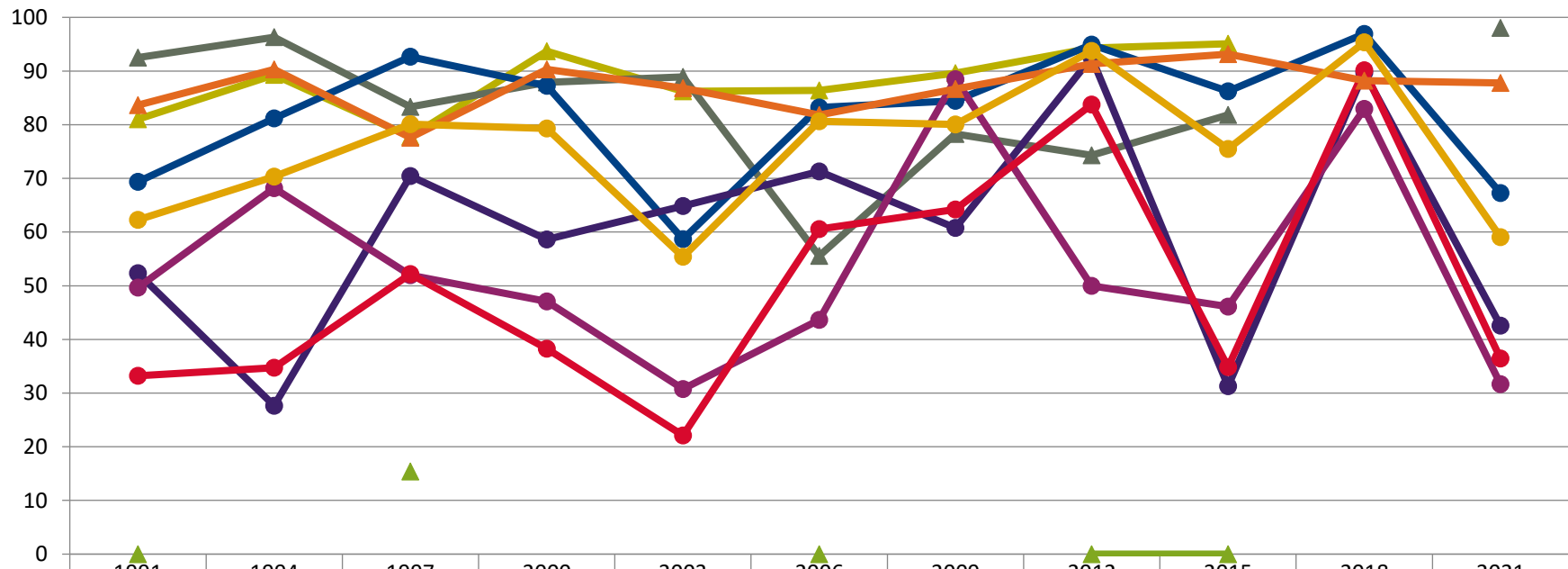
2021



**Zeitreihe der Anteile der Pflanzen ohne Verbiss und ohne Fegeschäden
Höhenbereich: ab 20 Zentimeter bis zur maximalen Verbisshöhe
Hegegemeinschaft 648 - Main (Landkreis Main-Spessart)**

2021

Anteile der unverbissenen und unverfegten Pflanzen (%)

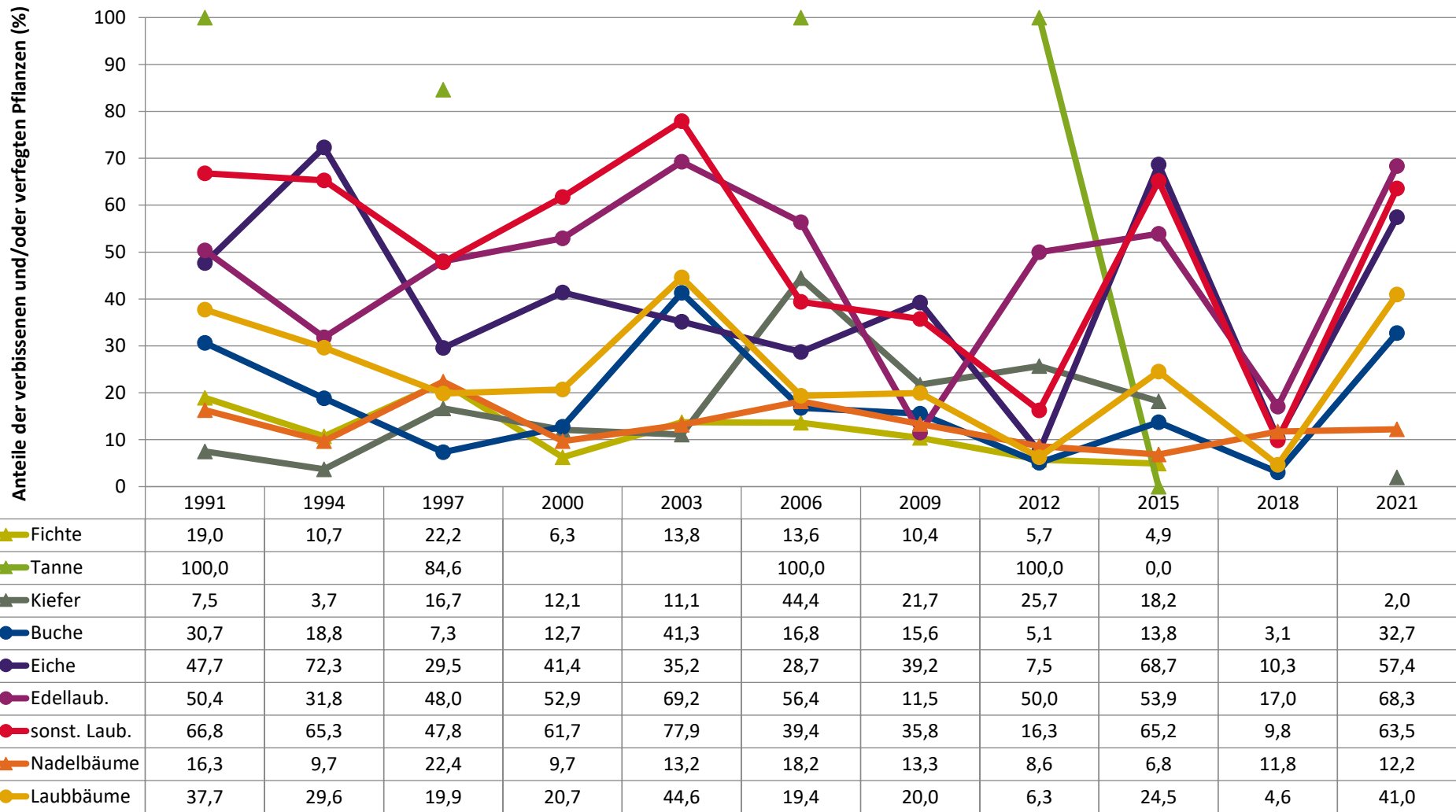


	1991	1994	1997	2000	2003	2006	2009	2012	2015	2018	2021
▲ Fichte	81,0	89,3	77,8	93,7	86,3	86,4	89,6	94,3	95,1		
▲ Tanne	0,0		15,4			0,0		0,0	0,0		
▲ Kiefer	92,5	96,3	83,3	87,9	88,9	55,6	78,3	74,3	81,8		98,0
● Buche	69,3	81,2	92,7	87,3	58,7	83,2	84,4	94,9	86,2	96,9	67,3
● Eiche	52,3	27,7	70,5	58,6	64,8	71,3	60,8	92,5	31,3	89,7	42,6
● Edellaub.	49,6	68,2	52,0	47,1	30,8	43,6	88,5	50,0	46,1	83,0	31,7
● sonst. Laub.	33,2	34,7	52,2	38,3	22,1	60,6	64,2	83,8	34,8	90,2	36,5
▲ Nadelbäume	83,7	90,3	77,6	90,3	86,8	81,8	86,7	91,4	93,2	88,2	87,8
● Laubbäume	62,3	70,4	80,1	79,3	55,4	80,6	80,0	93,8	75,5	95,4	59,0

Jahr

Zeitreihe der Anteile der Pflanzen mit Verbiss und/oder Fegeschäden
Höhenbereich: ab 20 Zentimeter bis zur maximalen Verbisshöhe
Hegegemeinschaft 648 - Main (Landkreis Main-Spessart)

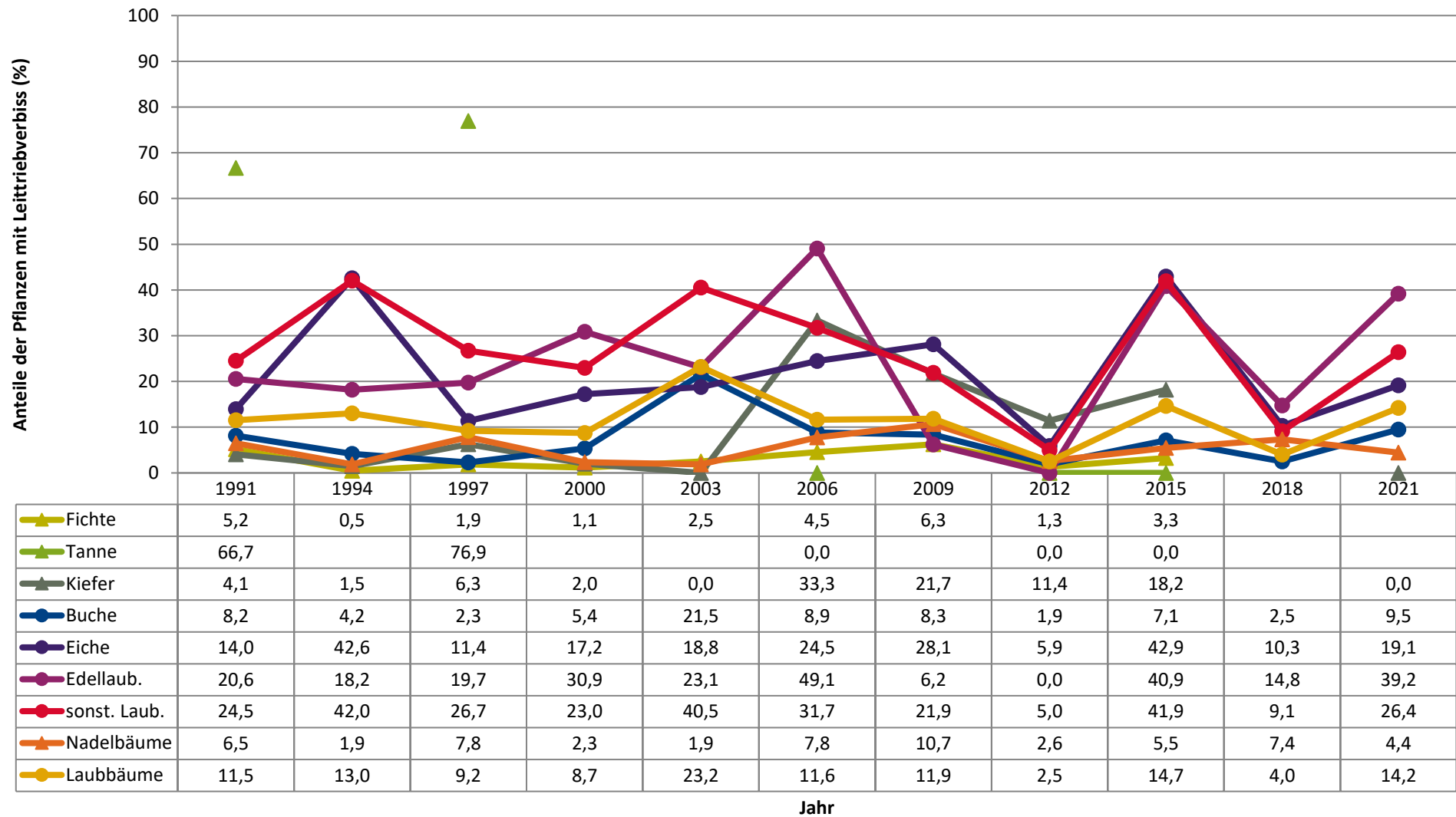
2021



Jahr

Zeitreihe der Anteile der Pflanzen mit Leittriebverbiss
Höhenbereich: ab 20 Zentimeter bis zur maximalen Verbisshöhe
Hegegemeinschaft 648 - Main (Landkreis Main-Spessart)

2021

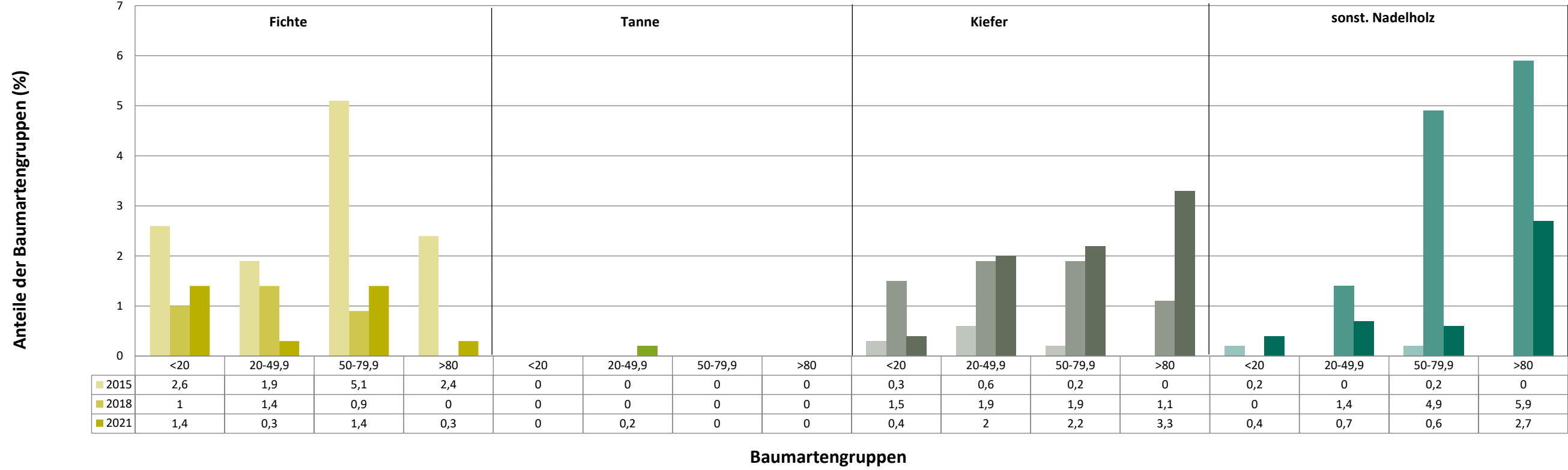


Anteile der Baumartengruppen in den verschiedenen Höhenstufen
Verteilung der Pflanzen ab 20 Zentimeter bis zur maximalen Verbisshöhe auf drei Höhenstufen
Hegegemeinschaft 648 - Main (Landkreis Main-Spessart)

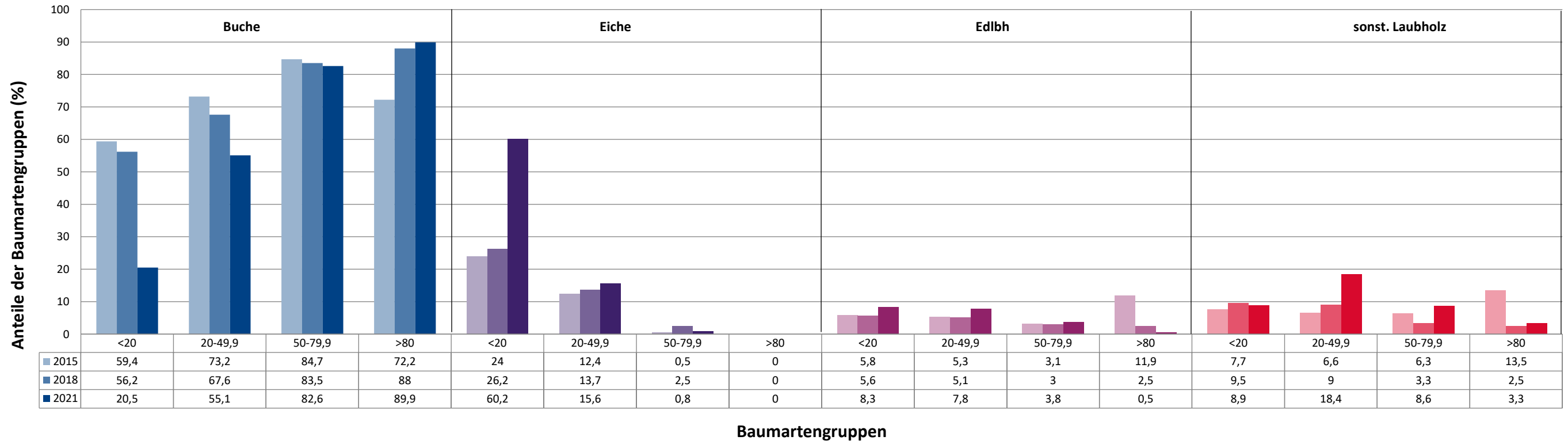
2021

Baumartengruppe	Aufgenommene Pflanzen insgesamt						Pflanzen ohne Verbiss und ohne Fegeschaden						Pflanzen mit Verbiss und/oder Fegeschaden					
	20 - 49,9 cm		50 - 79,9 cm		80 cm - max. Verbisshöhe		20 - 49,9 cm		50 - 79,9 cm		80 cm - max. Verbisshöhe		20 - 49,9 cm		50 - 79,9 cm		80 cm - max. Verbisshöhe	
	Anzahl	Anteil (%)	Anzahl	Anteil (%)	Anzahl	Anteil (%)	Anzahl	Anteil (%)	Anzahl	Anteil (%)	Anzahl	Anteil (%)	Anzahl	Anteil (%)	Anzahl	Anteil (%)	Anzahl	Anteil (%)
Fichte	4	0,3	10	1,4	1	0,3	4	100	9	90	0	0	0	0	1	10	1	100
Tanne	2	0,2	0	0	0	0	1	50	0	0	0	0	1	50	0	0	0	0
Kiefer	23	2	16	2,2	12	3,3	23	100	16	100	11	91,7	0	0	0	0	1	8,3
Sonstiges Nadelholz	8	0,7	4	0,6	10	2,7	6	75	4	100	5	50	2	25	0	0	5	50
Nadelholz gesamt	37	3,2	30	4,2	23	6,3	34	91,9	29	96,7	16	69,6	3	8,1	1	3,3	7	30,4
Buche	642	55,1	592	82,6	330	89,9	435	67,8	379	64	238	72,1	207	32,2	213	36	92	27,9
Eiche	182	15,6	6	0,8	0	0	79	43,4	1	16,7	0	0	103	56,6	5	83,3	0	0
Edellaubholz	91	7,8	27	3,8	2	0,5	31	34,1	5	18,5	2	100	60	65,9	22	81,5	0	0
Sonstiges Laubholz	214	18,4	62	8,6	12	3,3	83	38,8	17	27,4	5	41,7	131	61,2	45	72,6	7	58,3
Laubholz gesamt	1129	96,8	687	95,8	344	93,7	628	55,6	402	58,5	245	71,2	501	44,4	285	41,5	99	28,8
Alle Baumarten	1166	100	717	100	367	100	662	56,8	431	60,1	261	71,1	504	43,2	286	39,9	106	28,9

Anteile der Baumartengruppen in verschiedenen Höhenstufen für die Hegegemeinschaft 648 - Main (Landkreis Main-Spessart)



Anteile der Baumartengruppen in verschiedenen Höhenstufen für die Hegegemeinschaft 648 - Main (Landkreis Main-Spessart)



Anteile der Baumartengruppen in verschiedenen Höhenstufen für die Hegegemeinschaft 648 - Main (Landkreis Main-Spessart)

