

Auswertung der Verjüngungsinventur 2021 für die Hegegemeinschaft 646 - Sinngrund-Nord (Landkreis Main-Spessart)

2021

Anzahl der erfassten Verjüngungsflächen: 30, davon ungeschützt: 29, teilweise geschützt: 0, vollständig geschützt: 1

Verjüngungspflanzen ab 20 Zentimeter Höhe bis zur maximalen Verbisshöhe

Baumartengruppe	Aufgenommene Pflanzen insgesamt		Pflanzen ohne Verbiss und ohne Fegeschäden		Pflanzen mit Verbiss und/oder Fegeschäden		Pflanzen mit Leittriebverbiss		Pflanzen mit Verbiss im oberen Drittel		Pflanzen mit Fegeschäden	
	Anzahl	Anteil (%)	Anzahl	Anteil (%)	Anzahl	Anteil (%)	Anzahl	Anteil (%)	Anzahl	Anteil (%)	Anzahl	Anteil (%)
Fichte	627	28,8	578	92,2	49	7,8	6	1	49	7,8	0	0
Tanne	1	0	0	0	1	100	0	0	1	100	0	0
Kiefer	28	1,3	26	92,9	2	7,1	0	0	1	3,6	1	3,6
Sonst. Nadelholz	178	8,2	165	92,7	13	7,3	1	0,6	3	1,7	11	6,2
Nadelholz gesamt	834	38,3	769	92,2	65	7,8	7	0,8	54	6,5	12	1,4
Buche	1293	59,4	1039	80,4	254	19,6	42	3,2	254	19,6	0	0
Eiche	7	0,3	4	57,1	3	42,9	0	0	3	42,9	0	0
Edellaubholz	3	0,1	2	66,7	1	33,3	1	33,3	1	33,3	0	0
Sonst. Laubholz	38	1,7	26	68,4	12	31,6	5	13,2	12	31,6	0	0
Laubholz gesamt	1341	61,7	1071	79,9	270	20,1	48	3,6	270	20,1	0	0
Alle Baumarten	2175	100	1840	84,6	335	15,4	55	2,5	324	14,9	12	0,6

Verjüngungspflanzen kleiner 20 Zentimeter Höhe

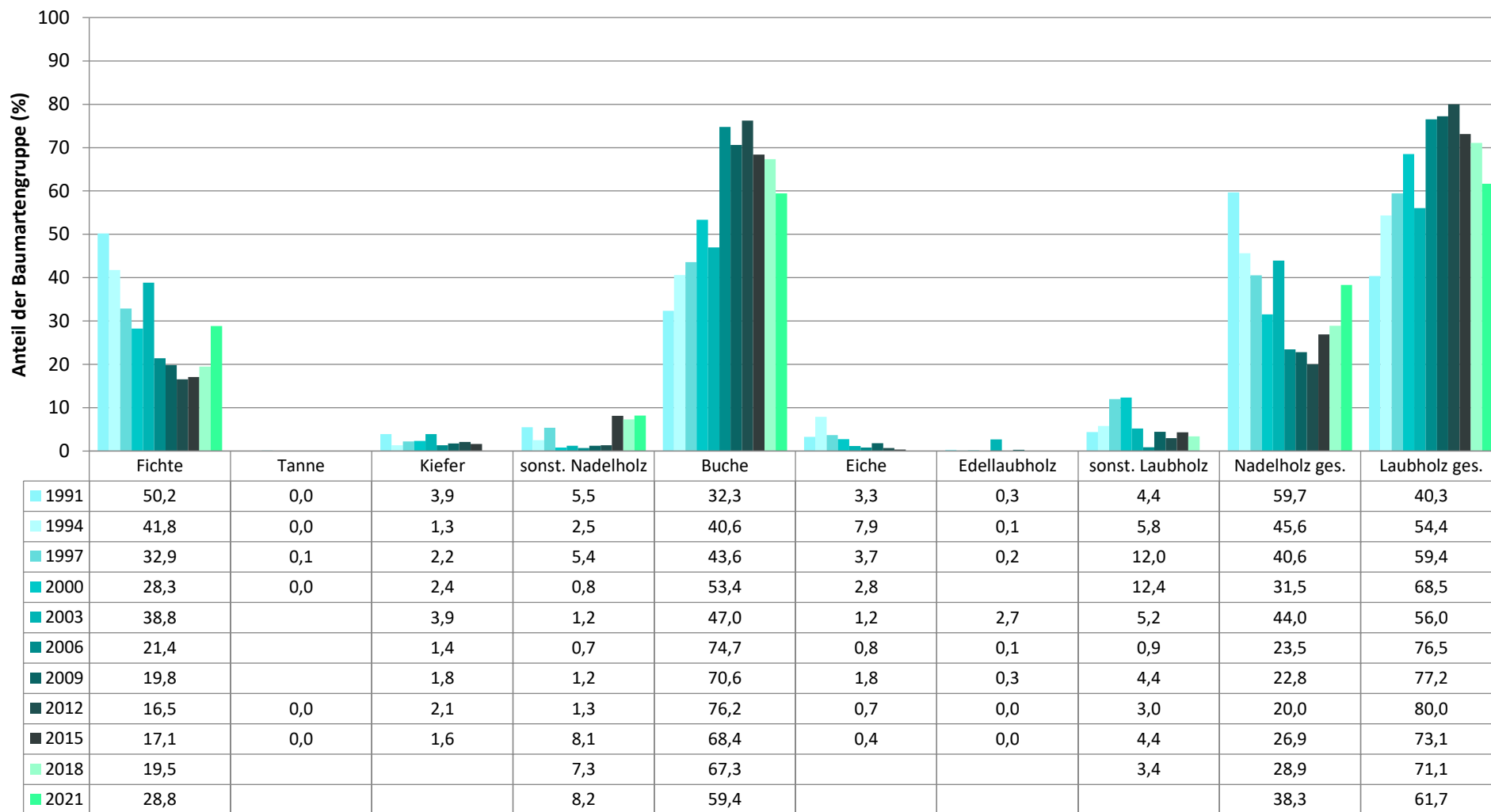
Baumartengruppe	Aufgenommene Pflanzen insgesamt		Pflanzen ohne Verbiss im oberen Drittel		Pflanzen mit Verbiss im oberen Drittel	
	Anzahl	Anteil (%)	Anzahl	Anteil (%)	Anzahl	Anteil (%)
Fichte	149	51,7	144	96,6	5	3,4
Tanne	1	0,3	1	100	0	0
Kiefer	5	1,7	4	80	1	20
Sonst. Nadelholz	1	0,3	1	100	0	0
Nadelholz gesamt	156	54,2	150	96,2	6	3,8
Buche	122	42,4	121	99,2	1	0,8
Eiche	1	0,3	0	0	1	100
Edellaubholz	1	0,3	1	100	0	0
Sonst. Laubholz	8	2,8	5	62,5	3	37,5
Laubholz gesamt	132	45,8	127	96,2	5	3,8
Alle Baumarten	288	100	277	96,2	11	3,8

Verjüngungspflanzen über Verbisshöhe (Erhebung von Fegeschäden)

Baumartengruppe	Aufgenommene Pflanzen insgesamt		Pflanzen ohne Fegeschäden		Pflanzen mit Fegeschäden	
	Anzahl	Anteil (%)	Anzahl	Anteil (%)	Anzahl	Anteil (%)
Fichte	31	11,4	30	96,8	1	3,2
Tanne	0	0	0	0	0	0
Kiefer	0	0	0	0	0	0
Sonst. Nadelholz	93	34,1	75	80,6	18	19,4
Nadelholz gesamt	124	45,4	105	84,7	19	15,3
Buche	141	51,6	138	97,9	3	2,1
Eiche	0	0	0	0	0	0
Edellaubholz	0	0	0	0	0	0
Sonst. Laubholz	8	2,9	8	100	0	0
Laubholz gesamt	149	54,6	146	98	3	2
Alle Baumarten	273	100	251	91,9	22	8,1

Zeitreihe der Baumartenanteile der aufgenommenen Verjüngungspflanzen
Höhenbereich: ab 20 Zentimeter Höhe bis zur maximalen Verbisshöhe
Hegegemeinschaft 646 - Sinngrund-Nord (Landkreis Main-Spessart)

2021

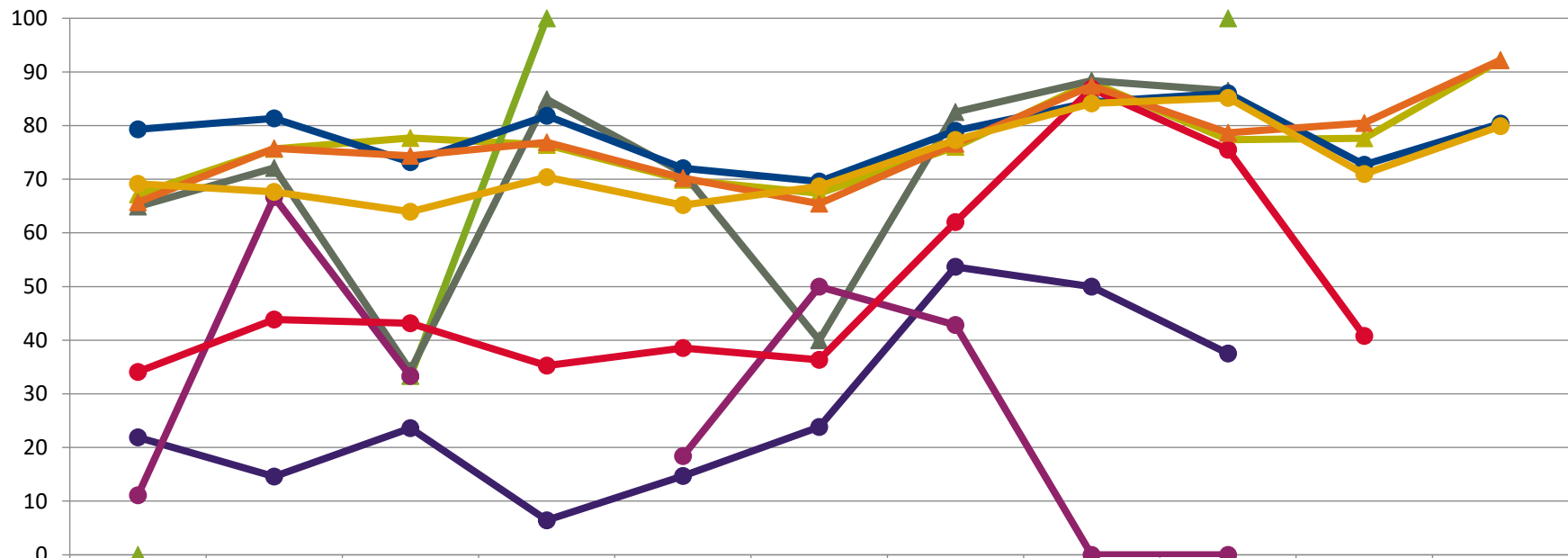


Baumartengruppe

Zeitreihe der Anteile der Pflanzen ohne Verbiss und ohne Fegeschäden
Höhenbereich: ab 20 Zentimeter bis zur maximalen Verbisshöhe
Hegegemeinschaft 646 - Sinngrund-Nord (Landkreis Main-Spessart)

2021

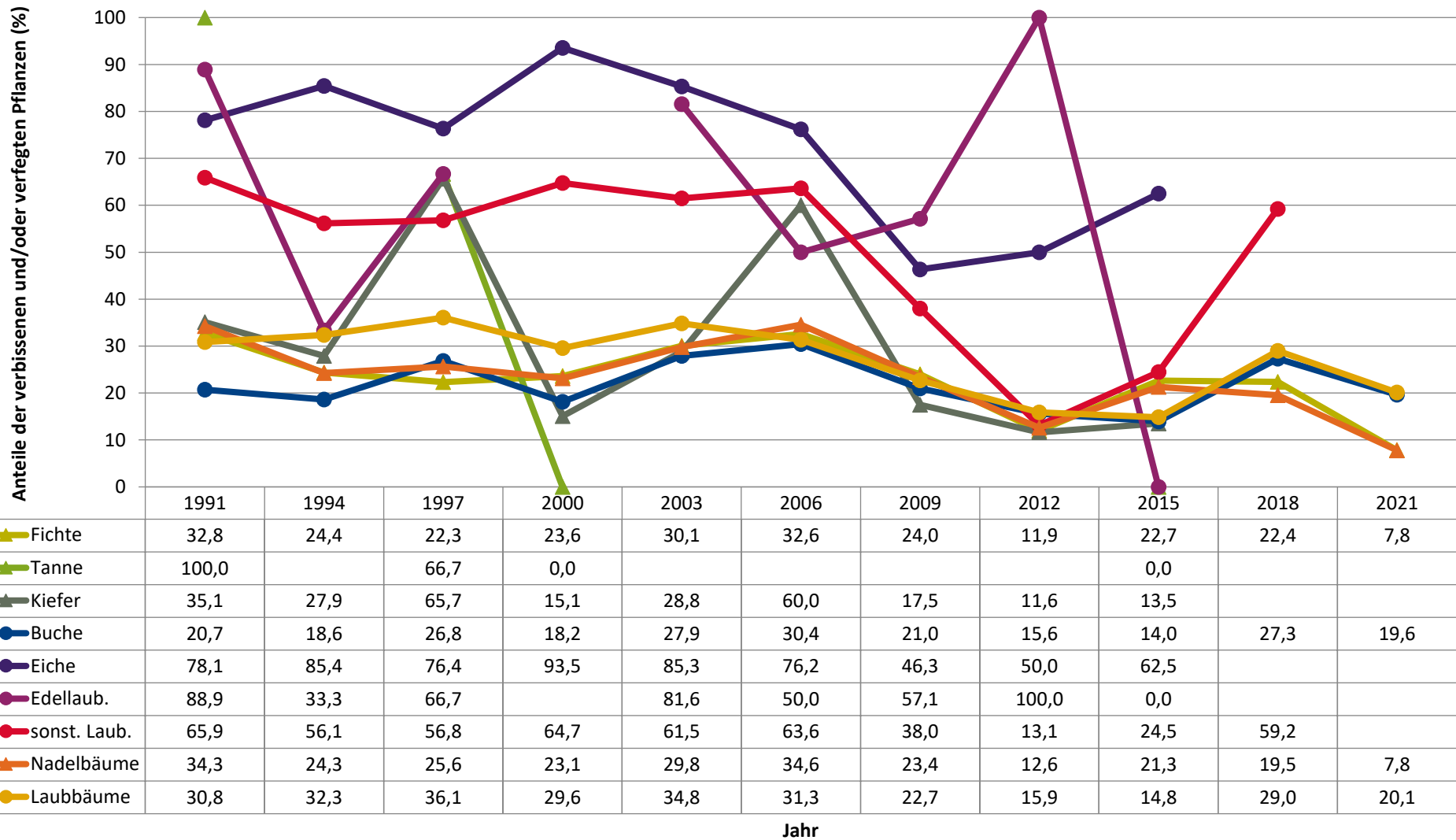
Anteile der unverbissenen und unverfegten Pflanzen (%)



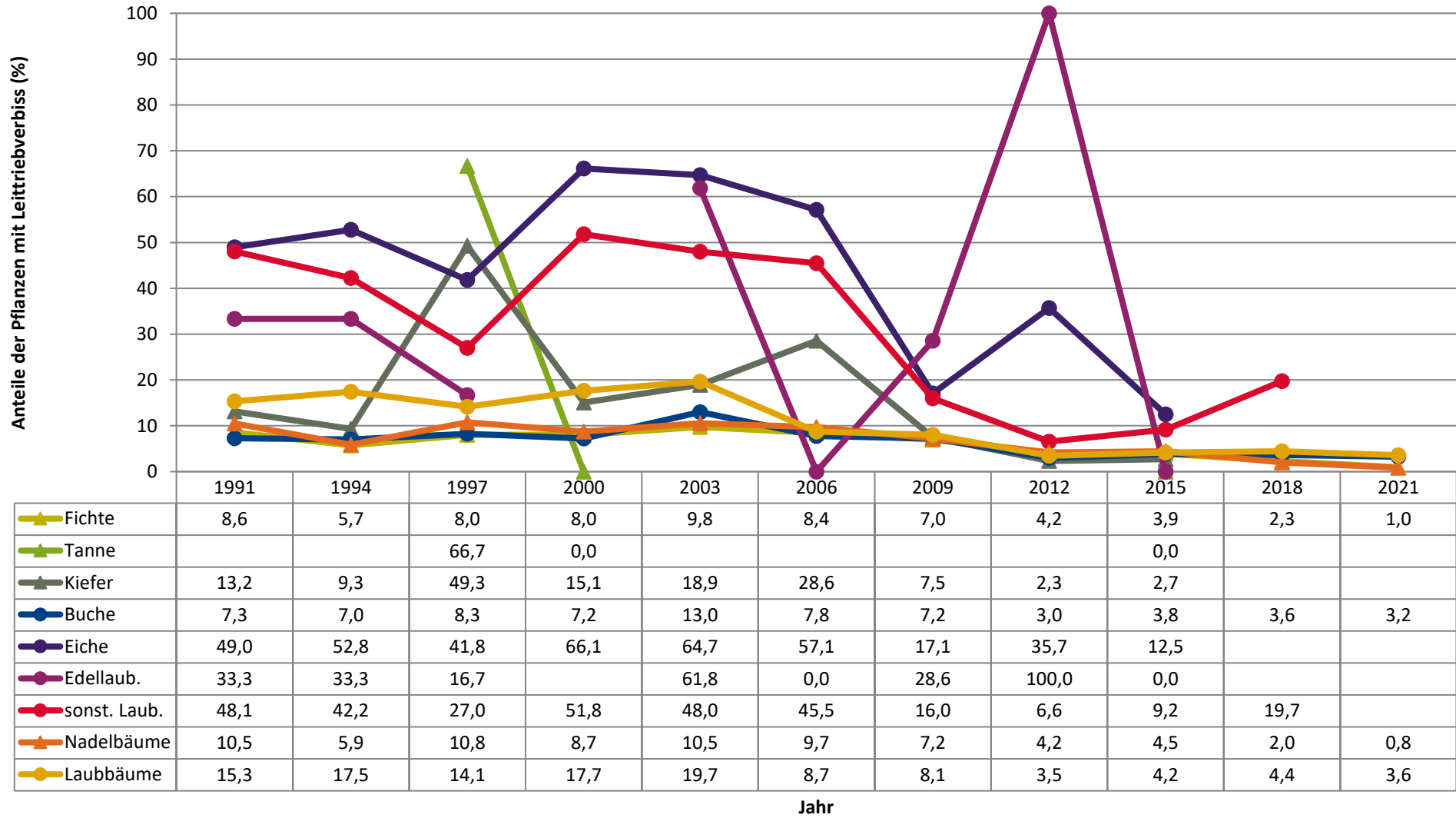
	1991	1994	1997	2000	2003	2006	2009	2012	2015	2018	2021
▲ Fichte	67,2	75,6	77,7	76,4	69,9	67,4	76,0	88,1	77,3	77,6	92,2
▲ Tanne	0,0		33,3	100,0					100,0		
▲ Kiefer	64,9	72,1	34,3	84,9	71,2	40,0	82,5	88,4	86,5		
● Buche	79,3	81,4	73,2	81,8	72,1	69,6	79,0	84,4	86,0	72,7	80,4
● Eiche	21,9	14,6	23,6	6,5	14,7	23,8	53,7	50,0	37,5		
● Edellaub.	11,1	66,7	33,3		18,4	50,0	42,9	0,0	0,0		
● sonst. Laub.	34,1	43,9	43,2	35,3	38,5	36,4	62,0	86,9	75,5	40,8	
▲ Nadelbäume	65,7	75,7	74,4	76,9	70,2	65,4	76,6	87,4	78,7	80,5	92,2
● Laubbäume	69,2	67,7	63,9	70,4	65,2	68,7	77,3	84,1	85,2	71,0	79,9

Jahr

Zeitreihe der Anteile der Pflanzen mit Verbiss und/oder Fegeschäden
Höhenbereich: ab 20 Zentimeter bis zur maximalen Verbisshöhe
Hegegemeinschaft 646 - Sinngrund-Nord (Landkreis Main-Spessart)



Zeitreihe der Anteile der Pflanzen mit Leittriebverbiss
Höhenbereich: ab 20 Zentimeter bis zur maximalen Verbisshöhe
Hegegemeinschaft 646 - Sinngrund-Nord (Landkreis Main-Spessart)

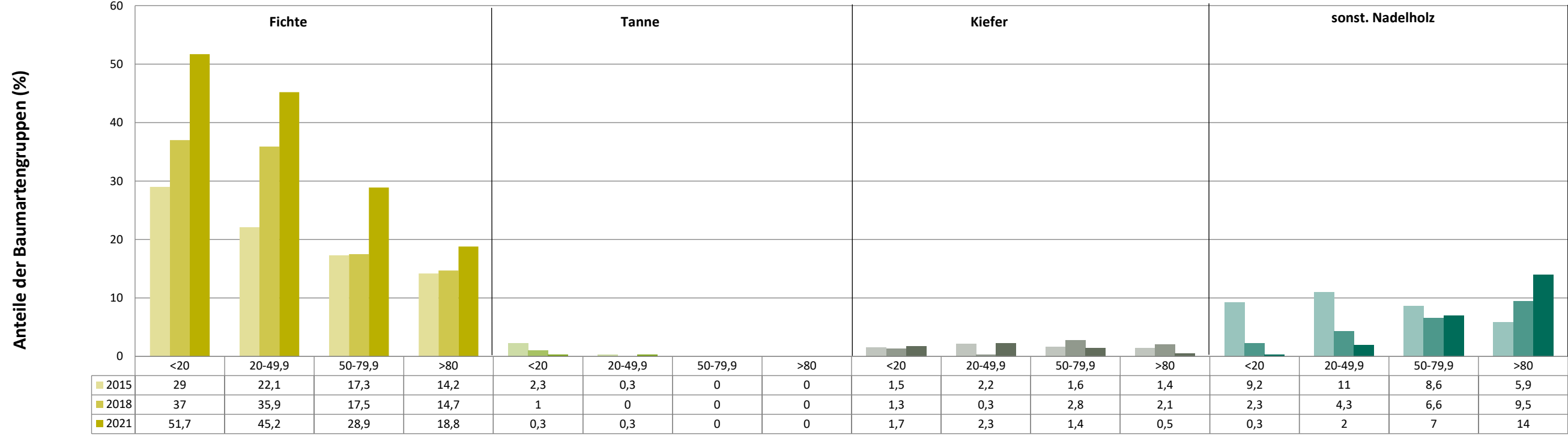


Anteile der Baumartengruppen in den verschiedenen Höhenstufen
Verteilung der Pflanzen ab 20 Zentimeter bis zur maximalen Verbisshöhe auf drei Höhenstufen
Hegegemeinschaft 646 - Sinngrund-Nord (Landkreis Main-Spessart)

2021

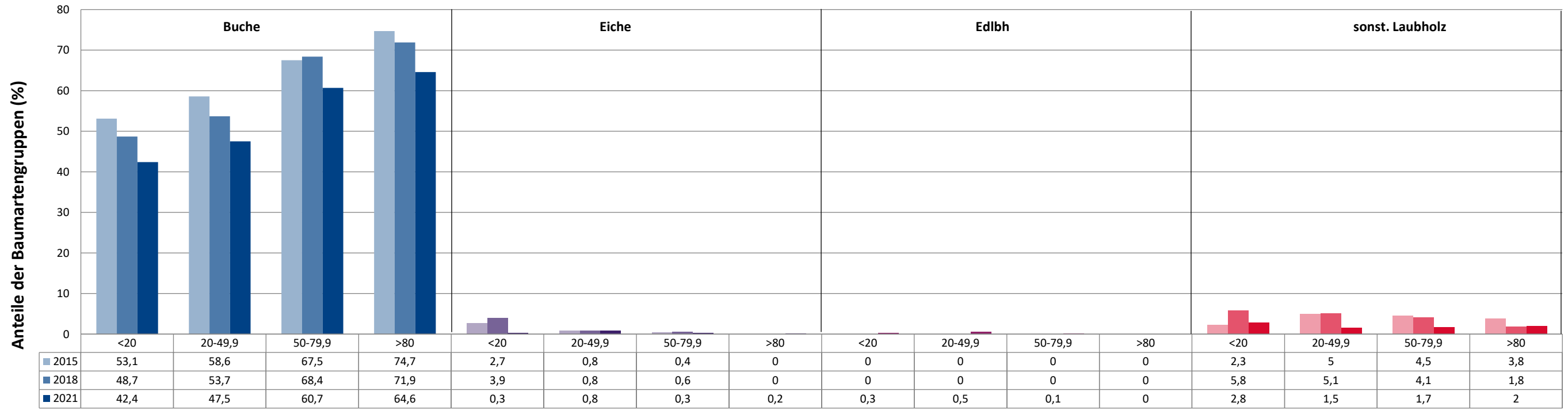
Baumartengruppe	Aufgenommene Pflanzen insgesamt						Pflanzen ohne Verbiss und ohne Fegeschaden						Pflanzen mit Verbiss und/oder Fegeschaden					
	20 - 49,9 cm		50 - 79,9 cm		80 cm - max. Verbisshöhe		20 - 49,9 cm		50 - 79,9 cm		80 cm - max. Verbisshöhe		20 - 49,9 cm		50 - 79,9 cm		80 cm - max. Verbisshöhe	
	Anzahl	Anteil (%)	Anzahl	Anteil (%)	Anzahl	Anteil (%)	Anzahl	Anteil (%)	Anzahl	Anteil (%)	Anzahl	Anteil (%)	Anzahl	Anteil (%)	Anzahl	Anteil (%)	Anzahl	Anteil (%)
Fichte	179	45,2	324	28,9	124	18,8	177	98,9	288	88,9	113	91,1	2	1,1	36	11,1	11	8,9
Tanne	1	0,3	0	0	0	0	0	0	0	0	0	0	1	100	0	0	0	0
Kiefer	9	2,3	16	1,4	3	0,5	8	88,9	16	100	2	66,7	1	11,1	0	0	1	33,3
Sonstiges Nadelholz	8	2	78	7	92	14	8	100	72	92,3	85	92,4	0	0	6	7,7	7	7,6
Nadelholz gesamt	197	49,7	418	37,3	219	33,3	193	98	376	90	200	91,3	4	2	42	10	19	8,7
Buche	188	47,5	680	60,7	425	64,6	163	86,7	530	77,9	346	81,4	25	13,3	150	22,1	79	18,6
Eiche	3	0,8	3	0,3	1	0,2	2	66,7	1	33,3	1	100	1	33,3	2	66,7	0	0
Edellaubholz	2	0,5	1	0,1	0	0	1	50	1	100	0	0	1	50	0	0	0	0
Sonstiges Laubholz	6	1,5	19	1,7	13	2	4	66,7	12	63,2	10	76,9	2	33,3	7	36,8	3	23,1
Laubholz gesamt	199	50,3	703	62,7	439	66,7	170	85,4	544	77,4	357	81,3	29	14,6	159	22,6	82	18,7
Alle Baumarten	396	100	1121	100	658	100	363	91,7	920	82,1	557	84,7	33	8,3	201	17,9	101	15,3

Anteile der Baumartengruppen in verschiedenen Höhenstufen für die Hegegemeinschaft 646 - Sinngrund-Nord (Landkreis Main-Spessart)



Baumartengruppen

Anteile der Baumartengruppen in verschiedenen Höhenstufen für die Hegegemeinschaft 646 - Sinngrund-Nord (Landkreis Main-Spessart)



Baumartengruppen

Anteile der Baumartengruppen in verschiedenen Höhenstufen für die Hegegemeinschaft 646 - Sinngrund-Nord (Landkreis Main-Spessart)

