

Auswertung der Verjüngungsinventur 2021 für die Hegegemeinschaft 641 - Kleinheubach (Landkreis Miltenberg)
Anzahl der erfassten Verjüngungsflächen: 34, davon ungeschützt: 33, teilweise geschützt: 0, vollständig geschützt: 1

2021

Verjüngungspflanzen ab 20 Zentimeter Höhe bis zur maximalen Verbisshöhe

Baumartengruppe	Aufgenommene Pflanzen insgesamt		Pflanzen ohne Verbiss und ohne Fegeschaden		Pflanzen mit Verbiss und/oder Fegeschaden		Pflanzen mit Leittriebverbiss		Pflanzen mit Verbiss im oberen Drittel		Pflanzen mit Fegeschaden	
	Anzahl	Anteil (%)	Anzahl	Anteil (%)	Anzahl	Anteil (%)	Anzahl	Anteil (%)	Anzahl	Anteil (%)	Anzahl	Anteil (%)
Fichte	478	19,3	425	88,9	53	11,1	5	1	49	10,3	5	1
Tanne	70	2,8	29	41,4	41	58,6	26	37,1	38	54,3	5	7,1
Kiefer	312	12,6	271	86,9	41	13,1	6	1,9	37	11,9	4	1,3
Sonst. Nadelholz	88	3,6	54	61,4	34	38,6	3	3,4	21	23,9	16	18,2
Nadelholz gesamt	948	38,3	779	82,2	169	17,8	40	4,2	145	15,3	30	3,2
Buche	1111	44,9	484	43,6	627	56,4	139	12,5	625	56,3	5	0,5
Eiche	4	0,2	0	0	4	100	2	50	4	100	0	0
Edellaubholz	294	11,9	182	61,9	112	38,1	49	16,7	111	37,8	4	1,4
Sonst. Laubholz	118	4,8	34	28,8	84	71,2	25	21,2	83	70,3	2	1,7
Laubholz gesamt	1527	61,7	700	45,8	827	54,2	215	14,1	823	53,9	11	0,7
Alle Baumarten	2475	100	1479	59,8	996	40,2	255	10,3	968	39,1	41	1,7

Verjüngungspflanzen kleiner 20 Zentimeter Höhe

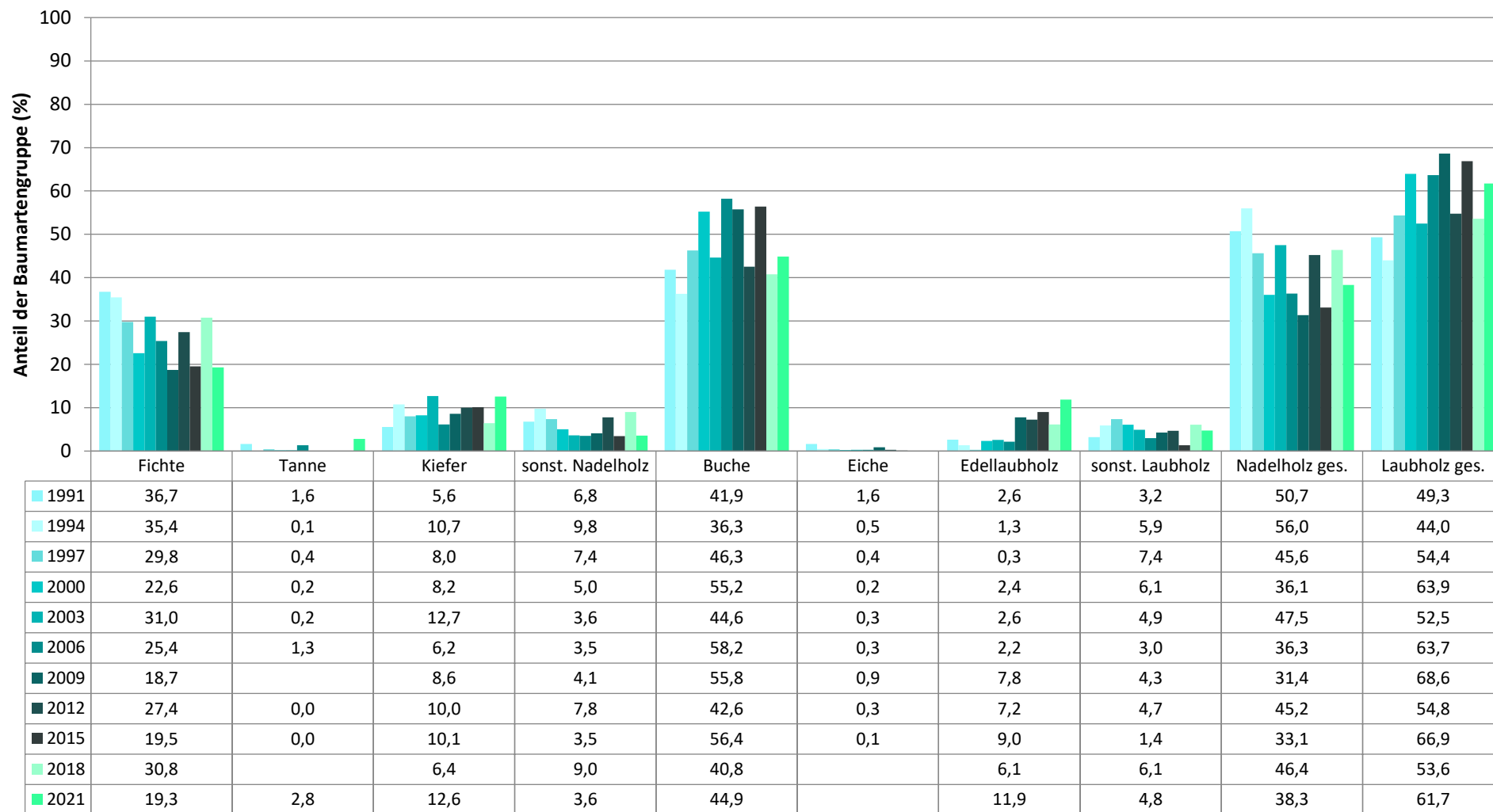
Baumartengruppe	Aufgenommene Pflanzen insgesamt		Pflanzen ohne Verbiss im oberen Drittel		Pflanzen mit Verbiss im oberen Drittel	
	Anzahl	Anteil (%)	Anzahl	Anteil (%)	Anzahl	Anteil (%)
Fichte	105	22,5	103	98,1	2	1,9
Tanne	20	4,3	14	70	6	30
Kiefer	32	6,9	28	87,5	4	12,5
Sonst. Nadelholz	16	3,4	14	87,5	2	12,5
Nadelholz gesamt	173	37	159	91,9	14	8,1
Buche	183	39,2	152	83,1	31	16,9
Eiche	4	0,9	2	50	2	50
Edellaubholz	88	18,8	76	86,4	12	13,6
Sonst. Laubholz	19	4,1	13	68,4	6	31,6
Laubholz gesamt	294	63	243	82,7	51	17,3
Alle Baumarten	467	100	402	86,1	65	13,9

Verjüngungspflanzen über Verbisshöhe (Erhebung von Fegeschäden)

Baumartengruppe	Aufgenommene Pflanzen insgesamt		Pflanzen ohne Fegeschaden		Pflanzen mit Fegeschaden	
	Anzahl	Anteil (%)	Anzahl	Anteil (%)	Anzahl	Anteil (%)
Fichte	31	9,5	30	96,8	1	3,2
Tanne	4	1,2	4	100	0	0
Kiefer	34	10,4	30	88,2	4	11,8
Sonst. Nadelholz	25	7,6	14	56	11	44
Nadelholz gesamt	94	28,7	78	83	16	17
Buche	199	60,7	182	91,5	17	8,5
Eiche	0	0	0	0	0	0
Edellaubholz	11	3,4	9	81,8	2	18,2
Sonst. Laubholz	24	7,3	17	70,8	7	29,2
Laubholz gesamt	234	71,3	208	88,9	26	11,1
Alle Baumarten	328	100	286	87,2	42	12,8

**Zeitreihe der Baumartenanteile der aufgenommenen Verjüngungspflanzen
Höhenbereich: ab 20 Zentimeter Höhe bis zur maximalen Verbisshöhe
Hegegemeinschaft 641 - Kleinheubach (Landkreis Miltenberg)**

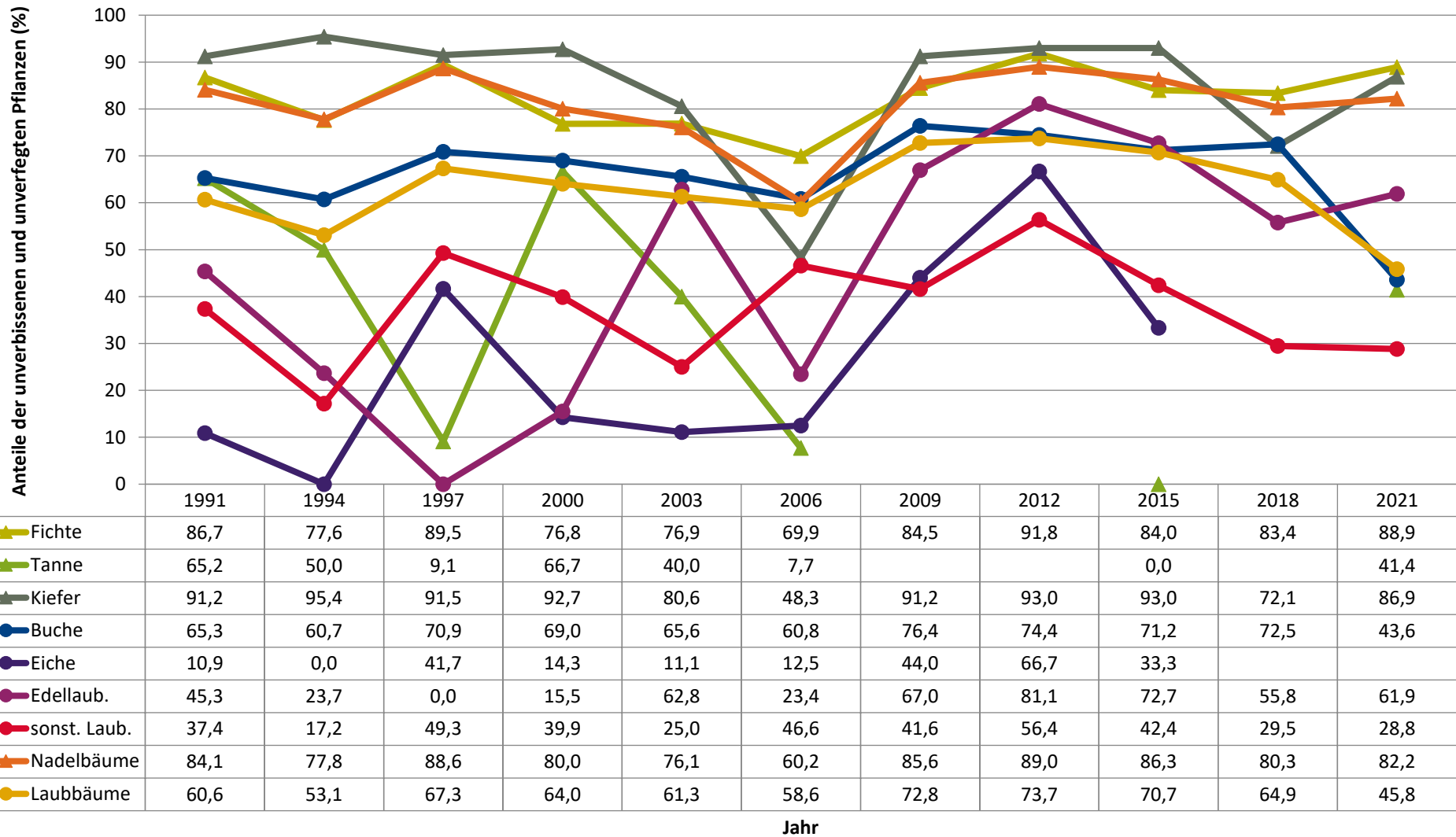
2021



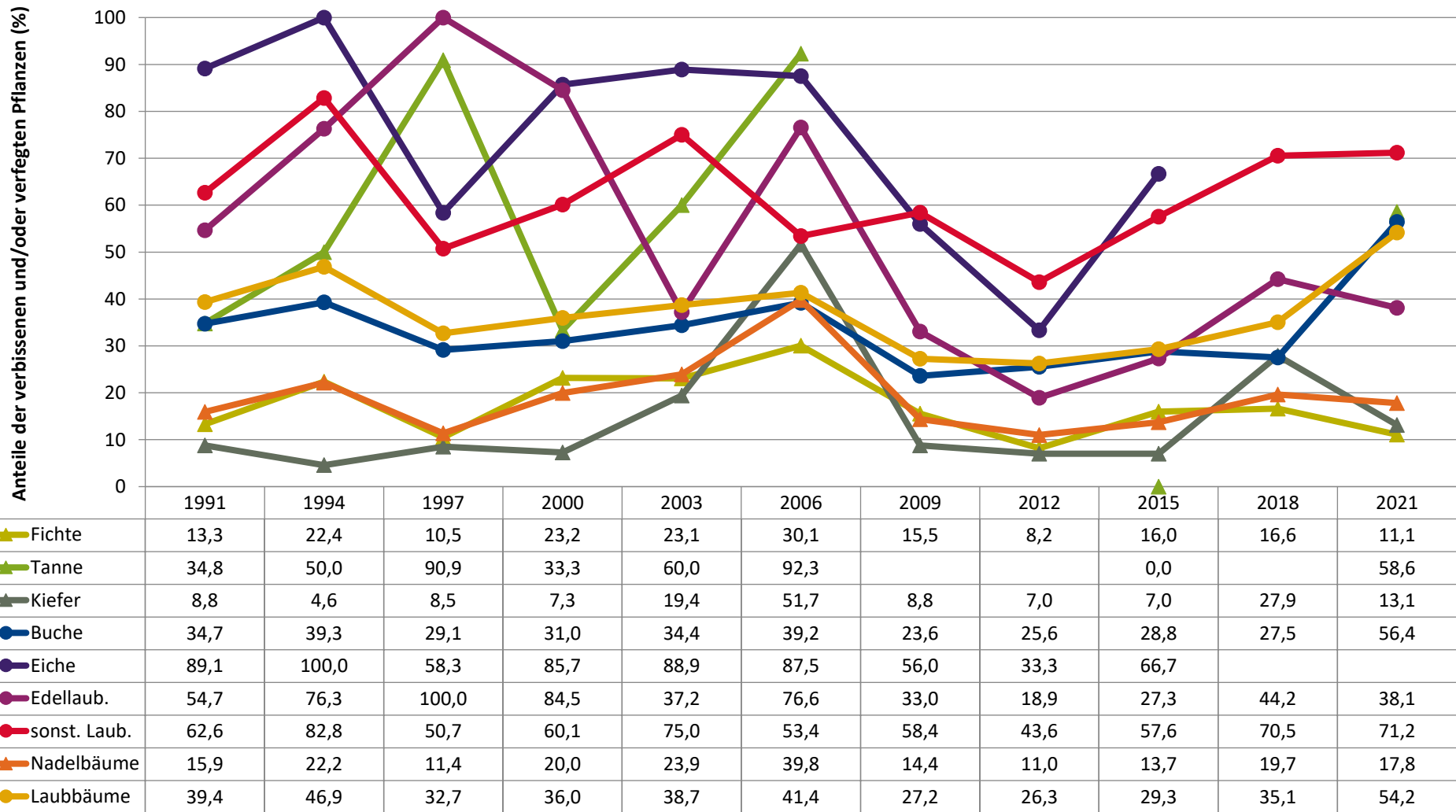
Baumartengruppe

**Zeitreihe der Anteile der Pflanzen ohne Verbiss und ohne Fegeschäden
Höhenbereich: ab 20 Zentimeter bis zur maximalen Verbisshöhe
Hegegemeinschaft 641 - Kleinheubach (Landkreis Miltenberg)**

2021

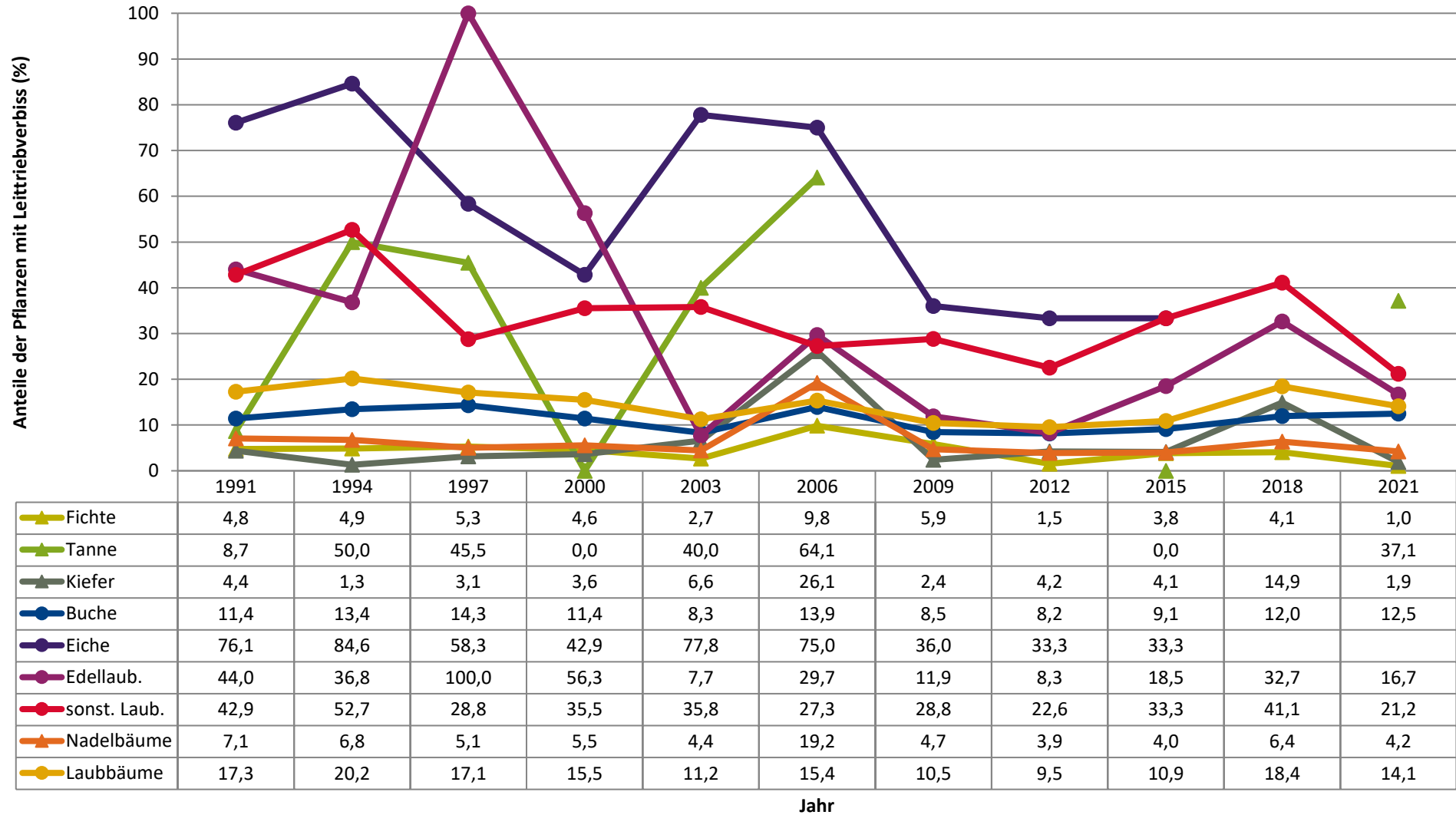


Zeitreihe der Anteile der Pflanzen mit Verbiss und/oder Fegeschäden
Höhenbereich: ab 20 Zentimeter bis zur maximalen Verbisshöhe
Hegegemeinschaft 641 - Kleinheubach (Landkreis Miltenberg)



Jahr

Zeitreihe der Anteile der Pflanzen mit Leittriebverbiss
Höhenbereich: ab 20 Zentimeter bis zur maximalen Verbisshöhe
Hegegemeinschaft 641 - Kleinheubach (Landkreis Miltenberg)

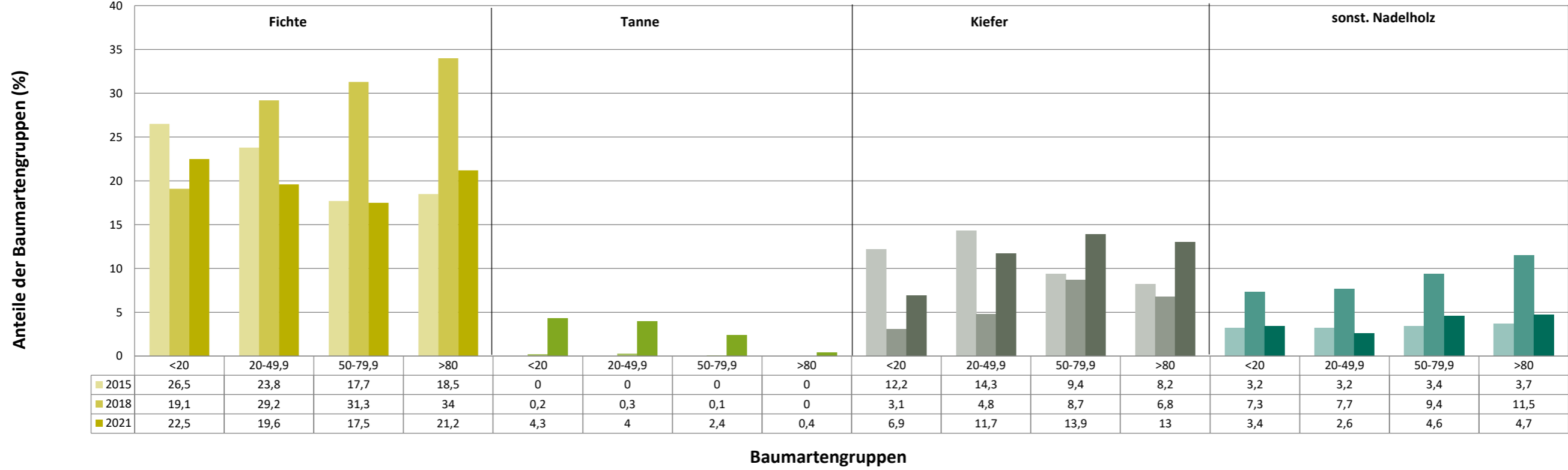


Anteile der Baumartengruppen in den verschiedenen Höhenstufen
Verteilung der Pflanzen ab 20 Zentimeter bis zur maximalen Verbisshöhe auf drei Höhenstufen
Hegegemeinschaft 641 - Kleinheubach (Landkreis Miltenberg)

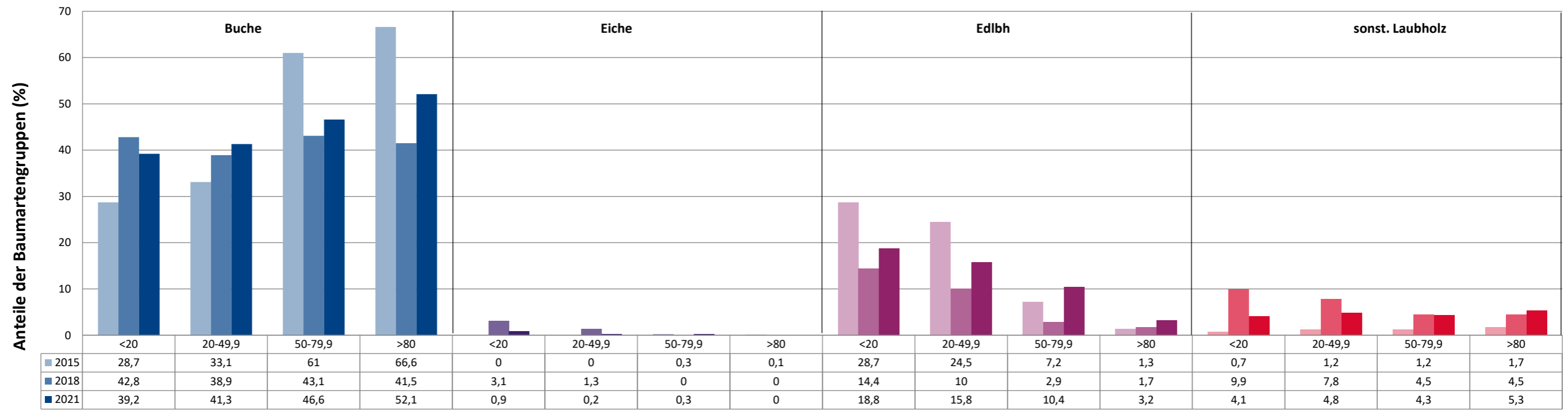
2021

Baumartengruppe	Aufgenommene Pflanzen insgesamt						Pflanzen ohne Verbiss und ohne Fegeschaden						Pflanzen mit Verbiss und/oder Fegeschaden					
	20 - 49,9 cm		50 - 79,9 cm		80 cm - max. Verbisshöhe		20 - 49,9 cm		50 - 79,9 cm		80 cm - max. Verbisshöhe		20 - 49,9 cm		50 - 79,9 cm		80 cm - max. Verbisshöhe	
	Anzahl	Anteil (%)	Anzahl	Anteil (%)	Anzahl	Anteil (%)	Anzahl	Anteil (%)	Anzahl	Anteil (%)	Anzahl	Anteil (%)	Anzahl	Anteil (%)	Anzahl	Anteil (%)	Anzahl	Anteil (%)
Fichte	253	19,6	126	17,5	99	21,2	232	91,7	104	82,5	89	89,9	21	8,3	22	17,5	10	10,1
Tanne	51	4	17	2,4	2	0,4	23	45,1	6	35,3	0	0	28	54,9	11	64,7	2	100
Kiefer	151	11,7	100	13,9	61	13	130	86,1	89	89	52	85,2	21	13,9	11	11	9	14,8
Sonstiges Nadelholz	33	2,6	33	4,6	22	4,7	26	78,8	15	45,5	13	59,1	7	21,2	18	54,5	9	40,9
Nadelholz gesamt	488	37,9	276	38,4	184	39,3	411	84,2	214	77,5	154	83,7	77	15,8	62	22,5	30	16,3
Buche	532	41,3	335	46,6	244	52,1	269	50,6	115	34,3	100	41	263	49,4	220	65,7	144	59
Eiche	2	0,2	2	0,3	0	0	0	0	0	0	0	0	2	100	2	100	0	0
Edellaubholz	204	15,8	75	10,4	15	3,2	154	75,5	23	30,7	5	33,3	50	24,5	52	69,3	10	66,7
Sonstiges Laubholz	62	4,8	31	4,3	25	5,3	17	27,4	7	22,6	10	40	45	72,6	24	77,4	15	60
Laubholz gesamt	800	62,1	443	61,6	284	60,7	440	55	145	32,7	115	40,5	360	45	298	67,3	169	59,5
Alle Baumarten	1288	100	719	100	468	100	851	66,1	359	49,9	269	57,5	437	33,9	360	50,1	199	42,5

Anteile der Baumartengruppen in verschiedenen Höhenstufen für die Hegegemeinschaft 641 - Kleinheubach (Landkreis Miltenberg)



Anteile der Baumartengruppen in verschiedenen Höhenstufen für die Hegegemeinschaft 641 - Kleinheubach (Landkreis Miltenberg)



Baumartengruppen

Anteile der Baumartengruppen in verschiedenen Höhenstufen für die Hegegemeinschaft 641 - Kleinheubach (Landkreis Miltenberg)

