

Auswertung der Verjüngungsinventur 2021 für die Hegegemeinschaft 640 - Miltenberg I (Landkreis Miltenberg)
Anzahl der erfassten Verjüngungsflächen: 32, davon ungeschützt: 29, teilweise geschützt: 1, vollständig geschützt: 2

2021

Verjüngungspflanzen ab 20 Zentimeter Höhe bis zur maximalen Verbisshöhe

| Baumartengruppe | Aufgenommene Pflanzen insgesamt | | Pflanzen ohne Verbiss und ohne Fegeschäden | | Pflanzen mit Verbiss und/oder Fegeschäden | | Pflanzen mit Leittriebverbiss | | Pflanzen mit Verbiss im oberen Drittel | | Pflanzen mit Fegeschäden | |
|-------------------------|---------------------------------|-------------|--|-------------|---|-------------|-------------------------------|------------|--|-------------|--------------------------|------------|
| | Anzahl | Anteil (%) | Anzahl | Anteil (%) | Anzahl | Anteil (%) | Anzahl | Anteil (%) | Anzahl | Anteil (%) | Anzahl | Anteil (%) |
| Fichte | 439 | 19,5 | 428 | 97,5 | 11 | 2,5 | 2 | 0,5 | 5 | 1,1 | 6 | 1,4 |
| Tanne | 55 | 2,4 | 49 | 89,1 | 6 | 10,9 | 3 | 5,5 | 5 | 9,1 | 1 | 1,8 |
| Kiefer | 64 | 2,8 | 56 | 87,5 | 8 | 12,5 | 3 | 4,7 | 4 | 6,2 | 4 | 6,2 |
| Sonst. Nadelholz | 101 | 4,5 | 91 | 90,1 | 10 | 9,9 | 2 | 2 | 6 | 5,9 | 5 | 5 |
| Nadelholz gesamt | 659 | 29,3 | 624 | 94,7 | 35 | 5,3 | 10 | 1,5 | 20 | 3 | 16 | 2,4 |
| Buche | 1188 | 52,8 | 915 | 77 | 273 | 23 | 67 | 5,6 | 270 | 22,7 | 6 | 0,5 |
| Eiche | 20 | 0,9 | 14 | 70 | 6 | 30 | 3 | 15 | 6 | 30 | 0 | 0 |
| Edellaubholz | 243 | 10,8 | 194 | 79,8 | 49 | 20,2 | 17 | 7 | 49 | 20,2 | 0 | 0 |
| Sonst. Laubholz | 140 | 6,2 | 87 | 62,1 | 53 | 37,9 | 27 | 19,3 | 53 | 37,9 | 0 | 0 |
| Laubholz gesamt | 1591 | 70,7 | 1210 | 76,1 | 381 | 23,9 | 114 | 7,2 | 378 | 23,8 | 6 | 0,4 |
| Alle Baumarten | 2250 | 100 | 1834 | 81,5 | 416 | 18,5 | 124 | 5,5 | 398 | 17,7 | 22 | 1 |

Verjüngungspflanzen kleiner 20 Zentimeter Höhe

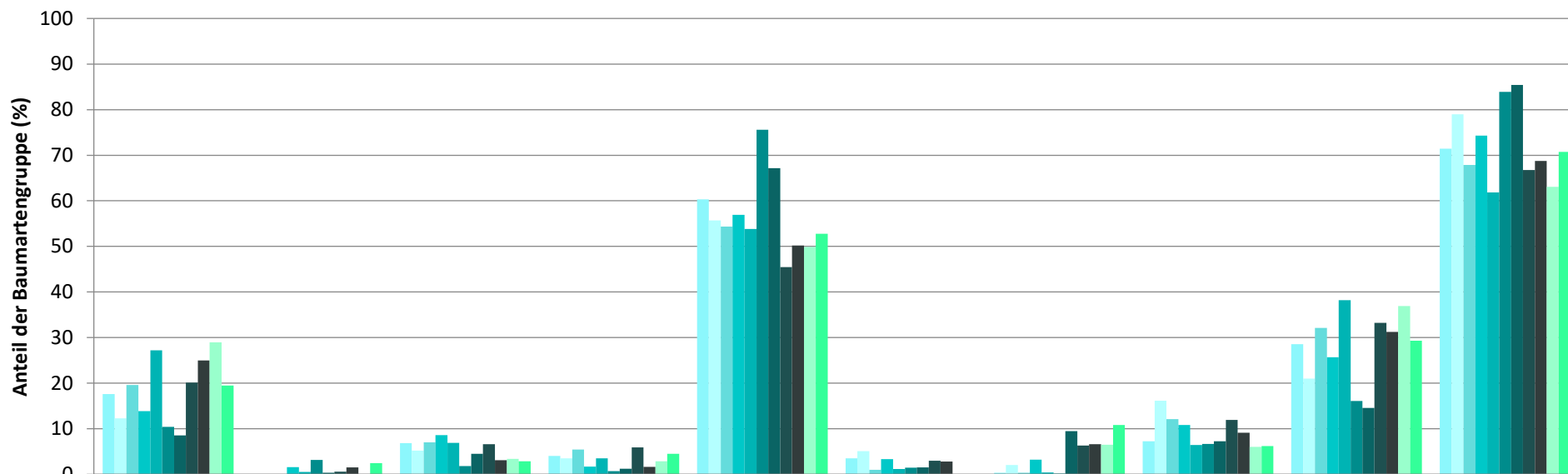
| Baumartengruppe | Aufgenommene Pflanzen insgesamt | | Pflanzen ohne Verbiss im oberen Drittel | | Pflanzen mit Verbiss im oberen Drittel | |
|-------------------------|---------------------------------|-------------|---|-------------|--|-------------|
| | Anzahl | Anteil (%) | Anzahl | Anteil (%) | Anzahl | Anteil (%) |
| Fichte | 55 | 15,3 | 55 | 100 | 0 | 0 |
| Tanne | 30 | 8,3 | 27 | 90 | 3 | 10 |
| Kiefer | 10 | 2,8 | 10 | 100 | 0 | 0 |
| Sonst. Nadelholz | 9 | 2,5 | 9 | 100 | 0 | 0 |
| Nadelholz gesamt | 104 | 28,9 | 101 | 97,1 | 3 | 2,9 |
| Buche | 128 | 35,6 | 115 | 89,8 | 13 | 10,2 |
| Eiche | 42 | 11,7 | 27 | 64,3 | 15 | 35,7 |
| Edellaubholz | 61 | 16,9 | 53 | 86,9 | 8 | 13,1 |
| Sonst. Laubholz | 25 | 6,9 | 12 | 48 | 13 | 52 |
| Laubholz gesamt | 256 | 71,1 | 207 | 80,9 | 49 | 19,1 |
| Alle Baumarten | 360 | 100 | 308 | 85,6 | 52 | 14,4 |

Verjüngungspflanzen über Verbisshöhe (Erhebung von Fegeschäden)

| Baumartengruppe | Aufgenommene Pflanzen insgesamt | | Pflanzen ohne Fegeschäden | | Pflanzen mit Fegeschäden | |
|-------------------------|---------------------------------|-------------|---------------------------|-------------|--------------------------|-------------|
| | Anzahl | Anteil (%) | Anzahl | Anteil (%) | Anzahl | Anteil (%) |
| Fichte | 13 | 6,6 | 11 | 84,6 | 2 | 15,4 |
| Tanne | 0 | 0 | 0 | 0 | 0 | 0 |
| Kiefer | 3 | 1,5 | 3 | 100 | 0 | 0 |
| Sonst. Nadelholz | 5 | 2,5 | 4 | 80 | 1 | 20 |
| Nadelholz gesamt | 21 | 10,7 | 18 | 85,7 | 3 | 14,3 |
| Buche | 156 | 79,2 | 150 | 96,2 | 6 | 3,8 |
| Eiche | 0 | 0 | 0 | 0 | 0 | 0 |
| Edellaubholz | 7 | 3,6 | 7 | 100 | 0 | 0 |
| Sonst. Laubholz | 13 | 6,6 | 11 | 84,6 | 2 | 15,4 |
| Laubholz gesamt | 176 | 89,3 | 168 | 95,5 | 8 | 4,5 |
| Alle Baumarten | 197 | 100 | 186 | 94,4 | 11 | 5,6 |

Zeitreihe der Baumartenanteile der aufgenommenen Verjüngungspflanzen
Höhenbereich: ab 20 Zentimeter Höhe bis zur maximalen Verbisshöhe
Hegegemeinschaft 640 - Miltenberg I (Landkreis Miltenberg)

2021

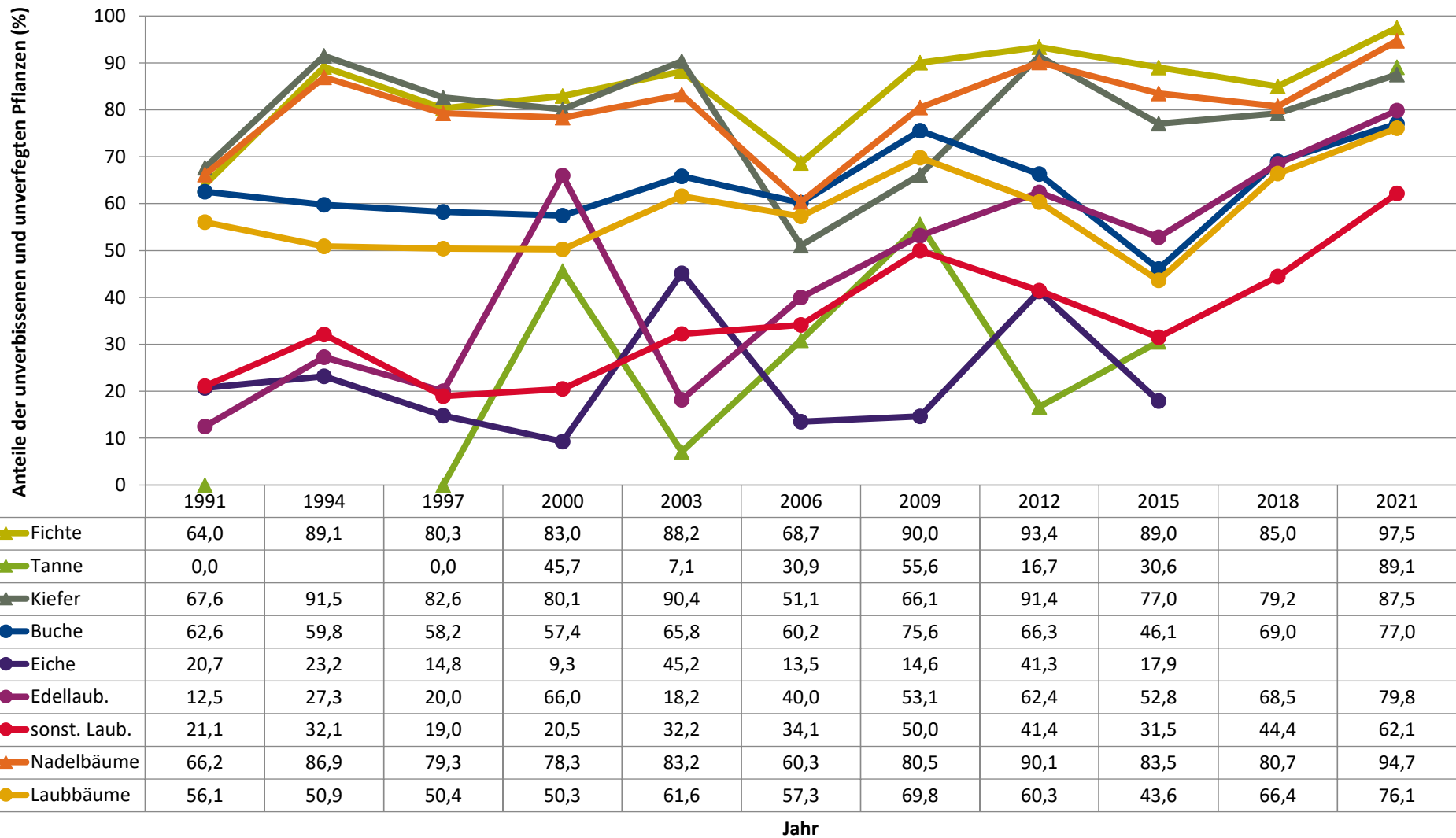


| | Fichte | Tanne | Kiefer | sonst. Nadelholz | Buche | Eiche | Edellaubholz | sonst. Laubholz | Nadelholz ges. | Laubholz ges. |
|------|--------|-------|--------|------------------|-------|-------|--------------|-----------------|----------------|---------------|
| 1991 | 17,6 | 0,0 | 6,9 | 4,0 | 60,3 | 3,5 | 0,3 | 7,3 | 28,6 | 71,4 |
| 1994 | 12,3 | | 5,2 | 3,5 | 55,7 | 5,1 | 2,0 | 16,1 | 21,0 | 79,0 |
| 1997 | 19,6 | 0,1 | 7,0 | 5,4 | 54,4 | 1,0 | 0,4 | 12,1 | 32,1 | 67,9 |
| 2000 | 13,8 | 1,6 | 8,6 | 1,7 | 56,9 | 3,3 | 3,2 | 10,8 | 25,7 | 74,3 |
| 2003 | 27,2 | 0,5 | 6,9 | 3,5 | 53,8 | 1,1 | 0,4 | 6,4 | 38,2 | 61,8 |
| 2006 | 10,4 | 3,2 | 1,8 | 0,7 | 75,6 | 1,5 | 0,2 | 6,7 | 16,1 | 83,9 |
| 2009 | 8,6 | 0,3 | 4,5 | 1,2 | 67,1 | 1,5 | 9,5 | 7,3 | 14,6 | 85,4 |
| 2012 | 20,1 | 0,6 | 6,6 | 5,9 | 45,5 | 3,0 | 6,3 | 12,0 | 33,2 | 66,8 |
| 2015 | 25,0 | 1,5 | 3,1 | 1,7 | 50,2 | 2,8 | 6,6 | 9,1 | 31,3 | 68,8 |
| 2018 | 29,0 | | 3,4 | 2,8 | 49,9 | | 6,5 | 6,0 | 36,9 | 63,1 |
| 2021 | 19,5 | 2,4 | 2,8 | 4,5 | 52,8 | | 10,8 | 6,2 | 29,3 | 70,7 |

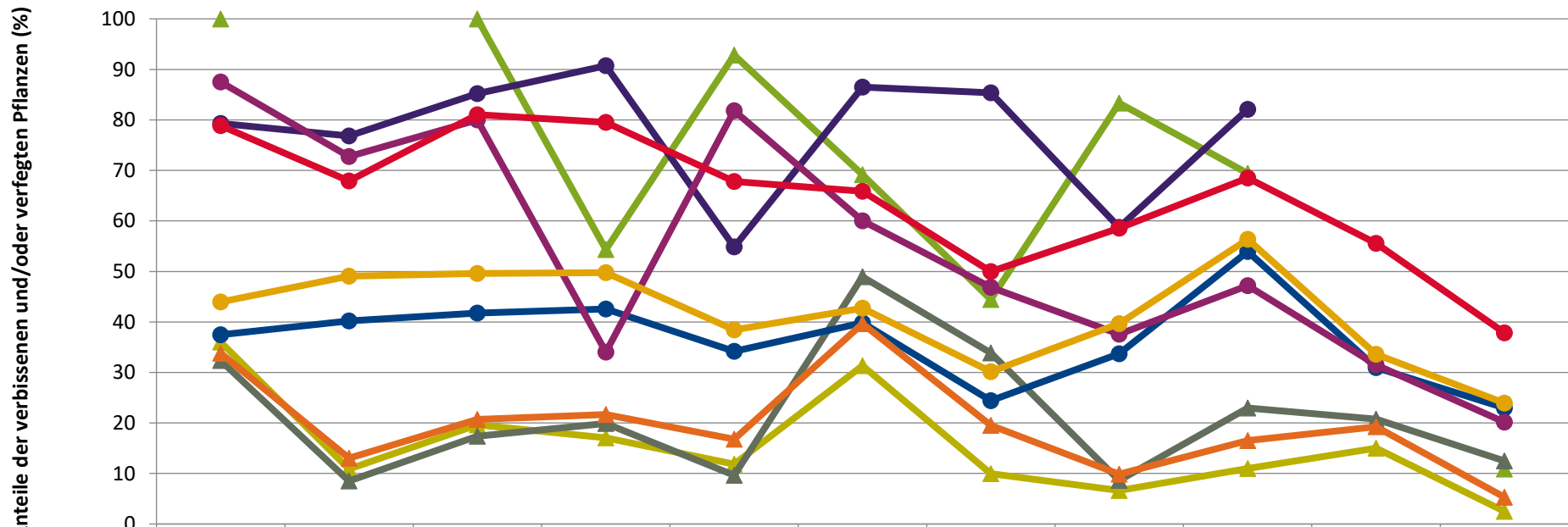
Baumartengruppe

**Zeitreihe der Anteile der Pflanzen ohne Verbiss und ohne Fegeschäden
Höhenbereich: ab 20 Zentimeter bis zur maximalen Verbisshöhe
Hegegemeinschaft 640 - Miltenberg I (Landkreis Miltenberg)**

2021



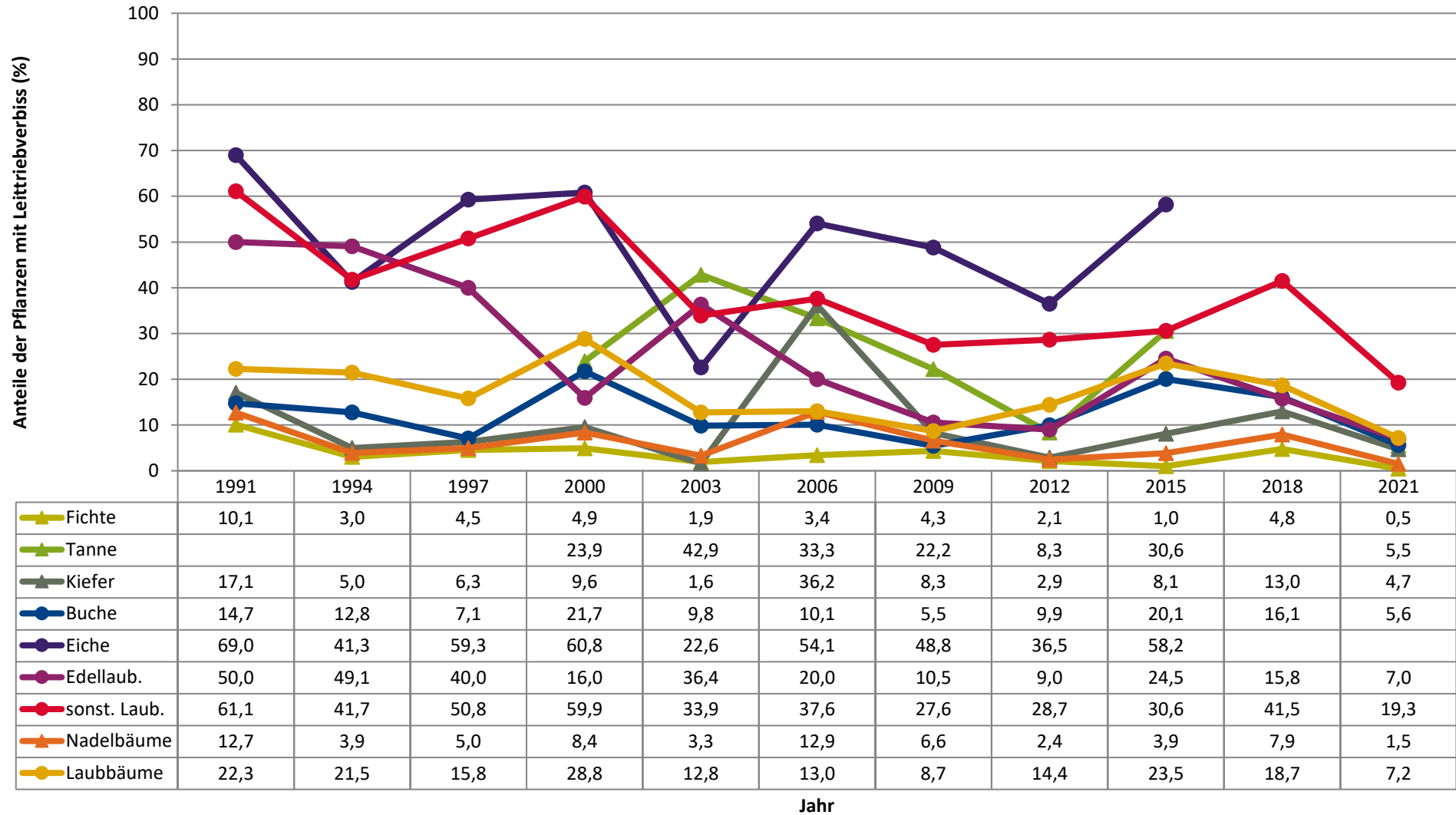
Zeitreihe der Anteile der Pflanzen mit Verbiss und/oder Fegeschäden
Höhenbereich: ab 20 Zentimeter bis zur maximalen Verbisshöhe
Hegegemeinschaft 640 - Miltenberg I (Landkreis Miltenberg)



| | 1991 | 1994 | 1997 | 2000 | 2003 | 2006 | 2009 | 2012 | 2015 | 2018 | 2021 |
|----------------|-------|------|-------|------|------|------|------|------|------|------|------|
| ▲ Fichte | 36,0 | 10,9 | 19,7 | 17,0 | 11,8 | 31,3 | 10,0 | 6,6 | 11,0 | 15,0 | 2,5 |
| ▲ Tanne | 100,0 | | 100,0 | 54,3 | 92,9 | 69,1 | 44,4 | 83,3 | 69,4 | | 10,9 |
| ▲ Kiefer | 32,4 | 8,5 | 17,4 | 19,9 | 9,6 | 48,9 | 33,9 | 8,6 | 23,0 | 20,8 | 12,5 |
| ● Buche | 37,4 | 40,2 | 41,8 | 42,6 | 34,2 | 39,8 | 24,4 | 33,7 | 53,9 | 31,0 | 23,0 |
| ● Eiche | 79,3 | 76,8 | 85,2 | 90,7 | 54,8 | 86,5 | 85,4 | 58,7 | 82,1 | | |
| ● Edellaub. | 87,5 | 72,7 | 80,0 | 34,0 | 81,8 | 60,0 | 46,9 | 37,6 | 47,2 | 31,5 | 20,2 |
| ● sonst. Laub. | 78,9 | 67,9 | 81,0 | 79,5 | 67,8 | 65,9 | 50,0 | 58,6 | 68,5 | 55,6 | 37,9 |
| ▲ Nadelbäume | 33,8 | 13,1 | 20,7 | 21,7 | 16,8 | 39,7 | 19,5 | 9,9 | 16,5 | 19,3 | 5,3 |
| ● Laubbäume | 43,9 | 49,1 | 49,6 | 49,7 | 38,4 | 42,7 | 30,2 | 39,7 | 56,4 | 33,6 | 23,9 |

Jahr

Zeitreihe der Anteile der Pflanzen mit Leittriebverbiss
Höhenbereich: ab 20 Zentimeter bis zur maximalen Verbisshöhe
Hegegemeinschaft 640 - Miltenberg I (Landkreis Miltenberg)

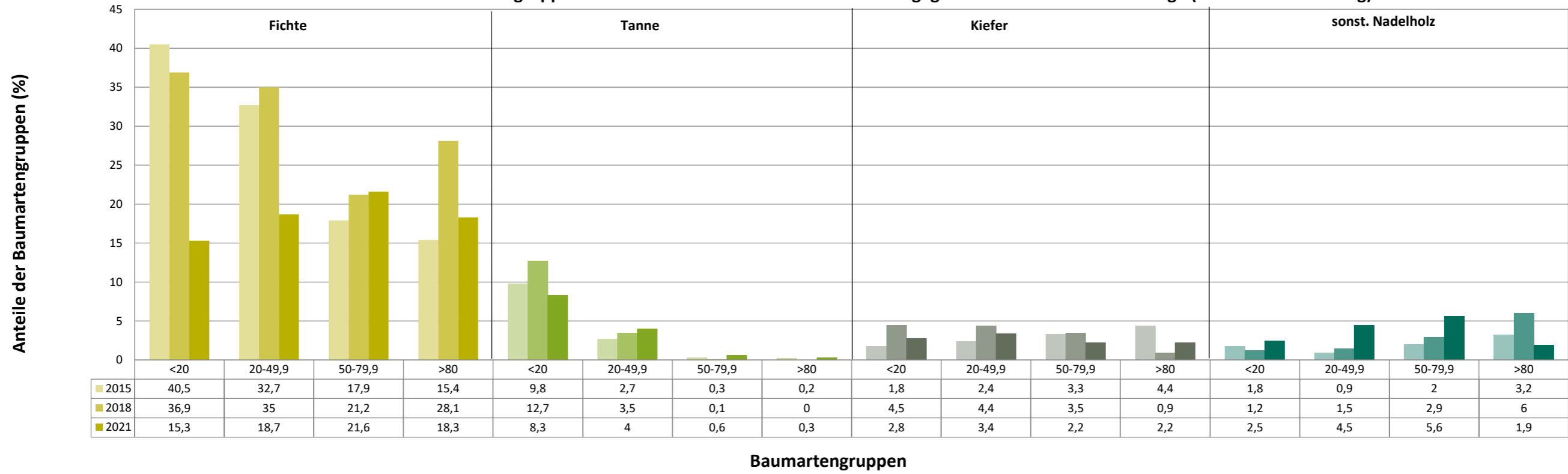


**Anteile der Baumartengruppen in den verschiedenen Höhenstufen
Verteilung der Pflanzen ab 20 Zentimeter bis zur maximalen Verbisshöhe auf drei Höhenstufen
Hegegemeinschaft 640 - Miltenberg I (Landkreis Miltenberg)**

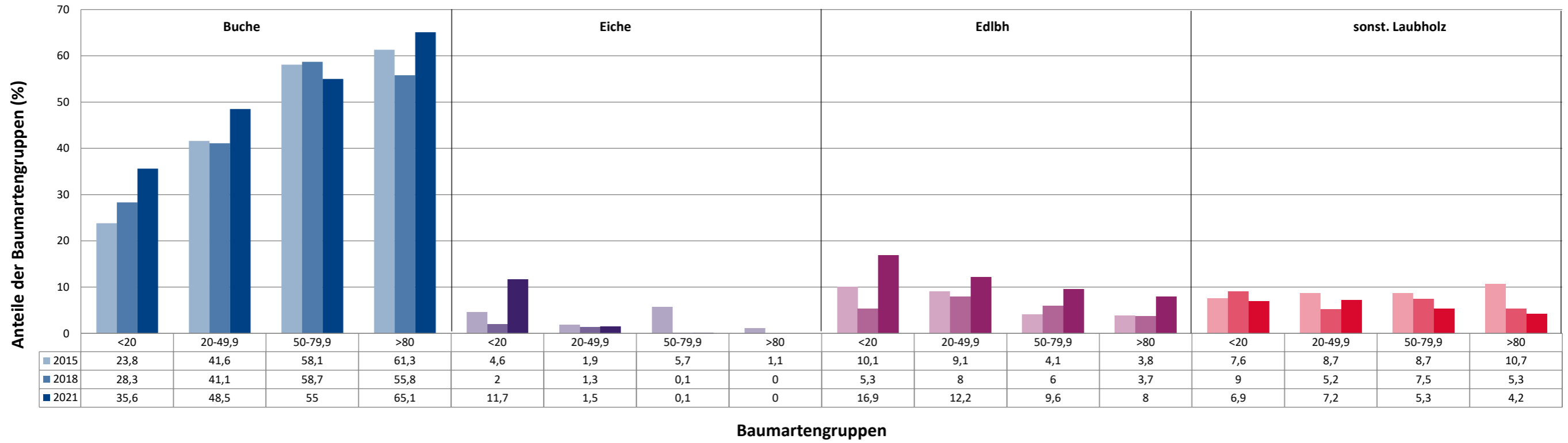
2021

| Baumartengruppe | Aufgenommene Pflanzen insgesamt | | | | | | Pflanzen ohne Verbiss und ohne Fegeschaden | | | | | | Pflanzen mit Verbiss und/oder Fegeschaden | | | | | |
|----------------------------|---------------------------------|------------|--------------|------------|--------------------------|------------|--|------------|--------------|------------|--------------------------|------------|---|------------|--------------|------------|--------------------------|------------|
| | 20 - 49,9 cm | | 50 - 79,9 cm | | 80 cm - max. Verbisshöhe | | 20 - 49,9 cm | | 50 - 79,9 cm | | 80 cm - max. Verbisshöhe | | 20 - 49,9 cm | | 50 - 79,9 cm | | 80 cm - max. Verbisshöhe | |
| | Anzahl | Anteil (%) | Anzahl | Anteil (%) | Anzahl | Anteil (%) | Anzahl | Anteil (%) | Anzahl | Anteil (%) | Anzahl | Anteil (%) | Anzahl | Anteil (%) | Anzahl | Anteil (%) | Anzahl | Anteil (%) |
| Fichte | 232 | 18,7 | 150 | 21,6 | 57 | 18,3 | 228 | 98,3 | 146 | 97,3 | 54 | 94,7 | 4 | 1,7 | 4 | 2,7 | 3 | 5,3 |
| Tanne | 50 | 4 | 4 | 0,6 | 1 | 0,3 | 45 | 90 | 3 | 75 | 1 | 100 | 5 | 10 | 1 | 25 | 0 | 0 |
| Kiefer | 42 | 3,4 | 15 | 2,2 | 7 | 2,2 | 38 | 90,5 | 12 | 80 | 6 | 85,7 | 4 | 9,5 | 3 | 20 | 1 | 14,3 |
| Sonstiges Nadelholz | 56 | 4,5 | 39 | 5,6 | 6 | 1,9 | 55 | 98,2 | 32 | 82,1 | 4 | 66,7 | 1 | 1,8 | 7 | 17,9 | 2 | 33,3 |
| Nadelholz gesamt | 380 | 30,6 | 208 | 29,9 | 71 | 22,8 | 366 | 96,3 | 193 | 92,8 | 65 | 91,5 | 14 | 3,7 | 15 | 7,2 | 6 | 8,5 |
| Buche | 602 | 48,5 | 383 | 55 | 203 | 65,1 | 503 | 83,6 | 270 | 70,5 | 142 | 70 | 99 | 16,4 | 113 | 29,5 | 61 | 30 |
| Eiche | 19 | 1,5 | 1 | 0,1 | 0 | 0 | 13 | 68,4 | 1 | 100 | 0 | 0 | 6 | 31,6 | 0 | 0 | 0 | 0 |
| Edellaubholz | 151 | 12,2 | 67 | 9,6 | 25 | 8 | 123 | 81,5 | 53 | 79,1 | 18 | 72 | 28 | 18,5 | 14 | 20,9 | 7 | 28 |
| Sonstiges Laubholz | 90 | 7,2 | 37 | 5,3 | 13 | 4,2 | 53 | 58,9 | 23 | 62,2 | 11 | 84,6 | 37 | 41,1 | 14 | 37,8 | 2 | 15,4 |
| Laubholz gesamt | 862 | 69,4 | 488 | 70,1 | 241 | 77,2 | 692 | 80,3 | 347 | 71,1 | 171 | 71 | 170 | 19,7 | 141 | 28,9 | 70 | 29 |
| Alle Baumarten | 1242 | 100 | 696 | 100 | 312 | 100 | 1058 | 85,2 | 540 | 77,6 | 236 | 75,6 | 184 | 14,8 | 156 | 22,4 | 76 | 24,4 |

Anteile der Baumartengruppen in verschiedenen Höhenstufen für die Hegegemeinschaft 640 - Miltenberg I (Landkreis Miltenberg)



Anteile der Baumartengruppen in verschiedenen Höhenstufen für die Hegegemeinschaft 640 - Miltenberg I (Landkreis Miltenberg)



Anteile der Baumartengruppen in verschiedenen Höhenstufen für die Hegegemeinschaft 640 - Miltenberg I (Landkreis Miltenberg)

