

**Auswertung der Verjüngungsinventur 2021 für die Hegegemeinschaft 639 - Eichenbühl (Landkreis Miltenberg)**  
**Anzahl der erfassten Verjüngungsflächen: 31, davon ungeschützt: 27, teilweise geschützt: 0, vollständig geschützt: 4**

**2021**

**Verjüngungspflanzen ab 20 Zentimeter Höhe bis zur maximalen Verbisshöhe**

Baumartengruppe	Aufgenommene Pflanzen insgesamt		Pflanzen ohne Verbiss und ohne Fegeschaden		Pflanzen mit Verbiss und/oder Fegeschaden		Pflanzen mit Leittriebverbiss		Pflanzen mit Verbiss im oberen Drittel		Pflanzen mit Fegeschaden	
	Anzahl	Anteil (%)	Anzahl	Anteil (%)	Anzahl	Anteil (%)	Anzahl	Anteil (%)	Anzahl	Anteil (%)	Anzahl	Anteil (%)
Fichte	107	5,3	101	94,4	6	5,6	1	0,9	5	4,7	2	1,9
Tanne	340	16,8	282	82,9	58	17,1	22	6,5	54	15,9	4	1,2
Kiefer	7	0,3	6	85,7	1	14,3	1	14,3	1	14,3	0	0
Sonst. Nadelholz	92	4,5	71	77,2	21	22,8	7	7,6	19	20,7	3	3,3
<b>Nadelholz gesamt</b>	<b>546</b>	<b>27</b>	<b>460</b>	<b>84,2</b>	<b>86</b>	<b>15,8</b>	<b>31</b>	<b>5,7</b>	<b>79</b>	<b>14,5</b>	<b>9</b>	<b>1,6</b>
Buche	756	37,3	439	58,1	317	41,9	129	17,1	317	41,9	0	0
Eiche	56	2,8	47	83,9	9	16,1	7	12,5	9	16,1	0	0
Edellaubholz	461	22,8	331	71,8	130	28,2	76	16,5	130	28,2	0	0
Sonst. Laubholz	206	10,2	33	16	173	84	122	59,2	173	84	0	0
<b>Laubholz gesamt</b>	<b>1479</b>	<b>73</b>	<b>850</b>	<b>57,5</b>	<b>629</b>	<b>42,5</b>	<b>334</b>	<b>22,6</b>	<b>629</b>	<b>42,5</b>	<b>0</b>	<b>0</b>
<b>Alle Baumarten</b>	<b>2025</b>	<b>100</b>	<b>1310</b>	<b>64,7</b>	<b>715</b>	<b>35,3</b>	<b>365</b>	<b>18</b>	<b>708</b>	<b>35</b>	<b>9</b>	<b>0,4</b>

**Verjüngungspflanzen kleiner 20 Zentimeter Höhe**

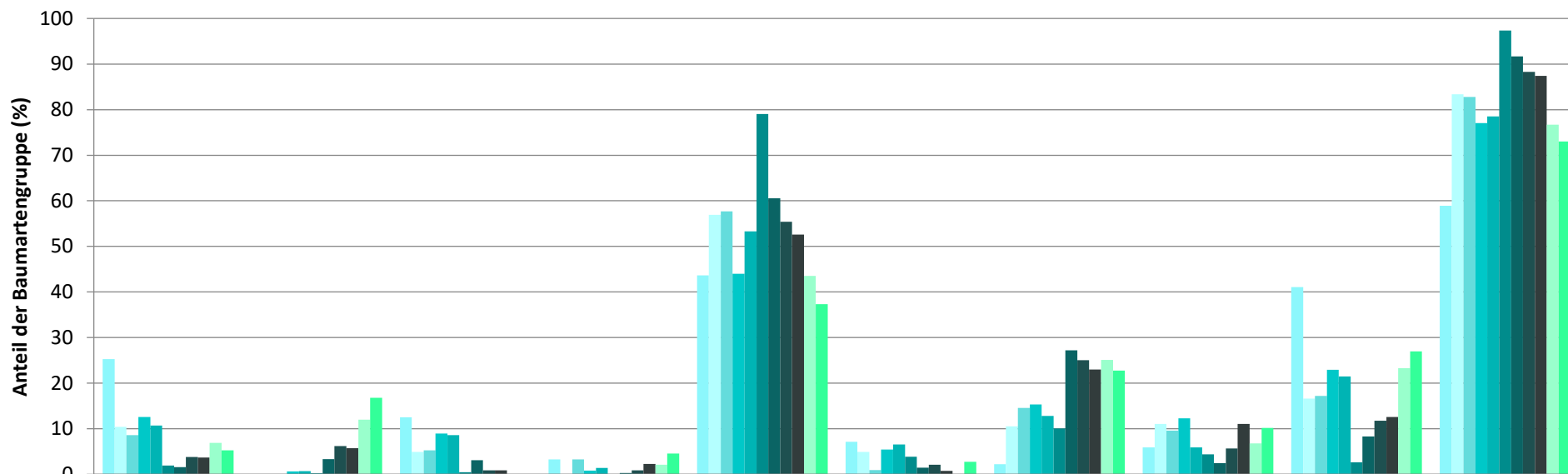
Baumartengruppe	Aufgenommene Pflanzen insgesamt		Pflanzen ohne Verbiss im oberen Drittel		Pflanzen mit Verbiss im oberen Drittel	
	Anzahl	Anteil (%)	Anzahl	Anteil (%)	Anzahl	Anteil (%)
Fichte	5	1,4	5	100	0	0
Tanne	72	20,2	65	90,3	7	9,7
Kiefer	3	0,8	3	100	0	0
Sonst. Nadelholz	7	2	6	85,7	1	14,3
<b>Nadelholz gesamt</b>	<b>87</b>	<b>24,4</b>	<b>79</b>	<b>90,8</b>	<b>8</b>	<b>9,2</b>
Buche	58	16,3	46	79,3	12	20,7
Eiche	37	10,4	28	75,7	9	24,3
Edellaubholz	134	37,6	118	88,1	16	11,9
Sonst. Laubholz	40	11,2	24	60	16	40
<b>Laubholz gesamt</b>	<b>269</b>	<b>75,6</b>	<b>216</b>	<b>80,3</b>	<b>53</b>	<b>19,7</b>
<b>Alle Baumarten</b>	<b>356</b>	<b>100</b>	<b>295</b>	<b>82,9</b>	<b>61</b>	<b>17,1</b>

**Verjüngungspflanzen über Verbisshöhe (Erhebung von Fegeschäden)**

Baumartengruppe	Aufgenommene Pflanzen insgesamt		Pflanzen ohne Fegeschaden		Pflanzen mit Fegeschaden	
	Anzahl	Anteil (%)	Anzahl	Anteil (%)	Anzahl	Anteil (%)
Fichte	14	7,2	14	100	0	0
Tanne	5	2,6	5	100	0	0
Kiefer	0	0	0	0	0	0
Sonst. Nadelholz	2	1	1	50	1	50
<b>Nadelholz gesamt</b>	<b>21</b>	<b>10,8</b>	<b>20</b>	<b>95,2</b>	<b>1</b>	<b>4,8</b>
Buche	107	54,9	103	96,3	4	3,7
Eiche	0	0	0	0	0	0
Edellaubholz	51	26,2	47	92,2	4	7,8
Sonst. Laubholz	16	8,2	15	93,8	1	6,2
<b>Laubholz gesamt</b>	<b>174</b>	<b>89,2</b>	<b>165</b>	<b>94,8</b>	<b>9</b>	<b>5,2</b>
<b>Alle Baumarten</b>	<b>195</b>	<b>100</b>	<b>185</b>	<b>94,9</b>	<b>10</b>	<b>5,1</b>

**Zeitreihe der Baumartenanteile der aufgenommenen Verjüngungspflanzen**  
**Höhenbereich: ab 20 Zentimeter Höhe bis zur maximalen Verbisshöhe**  
**Hegegemeinschaft 639 - Eichenbühl (Landkreis Miltenberg)**

2021

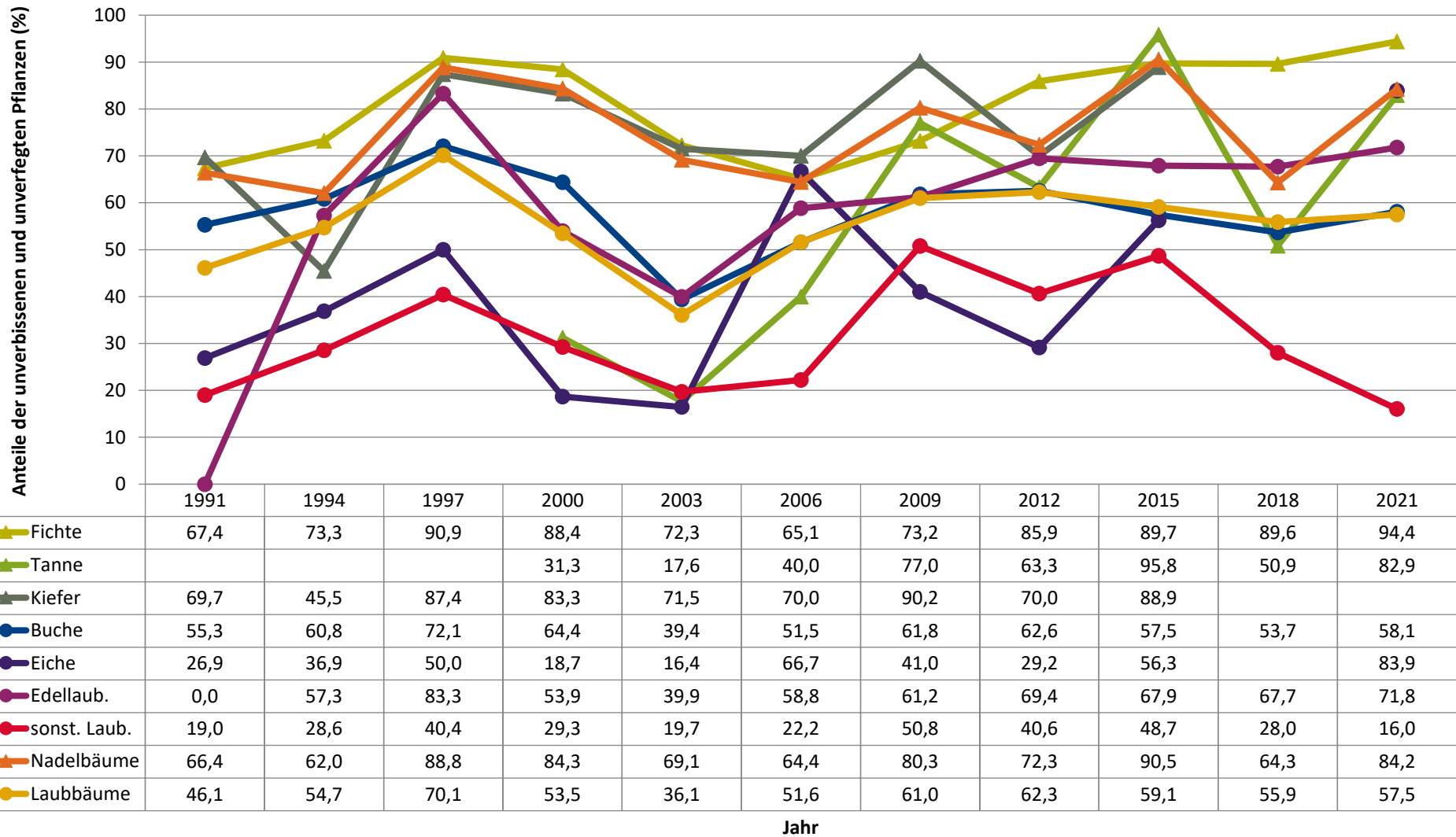


	Fichte	Tanne	Kiefer	sonst. Nadelholz	Buche	Eiche	Edellaubholz	sonst. Laubholz	Nadelholz ges.	Laubholz ges.
1991	25,3		12,5	3,3	43,6	7,1	2,3	5,9	41,1	58,9
1994	10,4		4,9		56,9	4,9	10,5	11,0	16,6	83,4
1997	8,6		5,3	3,3	57,7	0,9	14,5	9,6	17,2	82,8
2000	12,6	0,6	8,9	0,8	44,0	5,4	15,4	12,3	22,9	77,1
2003	10,7	0,7	8,6	1,4	53,3	6,5	12,8	5,9	21,5	78,5
2006	1,9	0,2	0,4		79,1	3,9	10,0	4,4	2,6	97,4
2009	1,6	3,3	3,1	0,3	60,5	1,5	27,2	2,5	8,3	91,7
2012	3,8	6,2	0,9	0,9	55,4	2,1	25,0	5,7	11,7	88,3
2015	3,7	5,7	0,9	2,3	52,6	0,8	23,0	11,0	12,6	87,4
2018	6,9	12,0		2,1	43,5		25,1	6,8	23,3	76,7
2021	5,3	16,8		4,5	37,3	2,8	22,8	10,2	27,0	73,0

**Baumartengruppe**

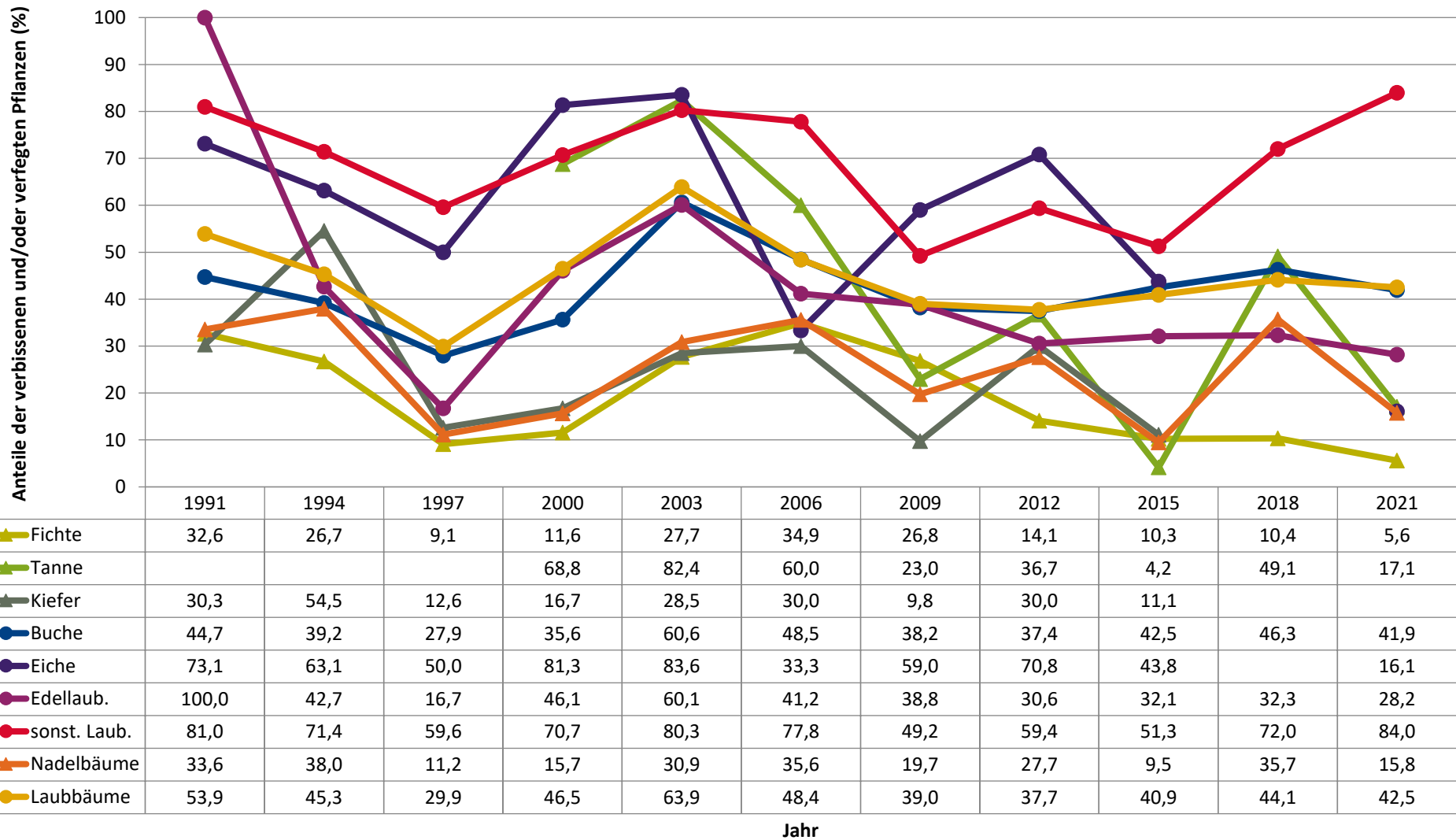
**Zeitreihe der Anteile der Pflanzen ohne Verbiss und ohne Fegeschäden**  
**Höhenbereich: ab 20 Zentimeter bis zur maximalen Verbisshöhe**  
**Hegegemeinschaft 639 - Eichenbühl (Landkreis Miltenberg)**

2021

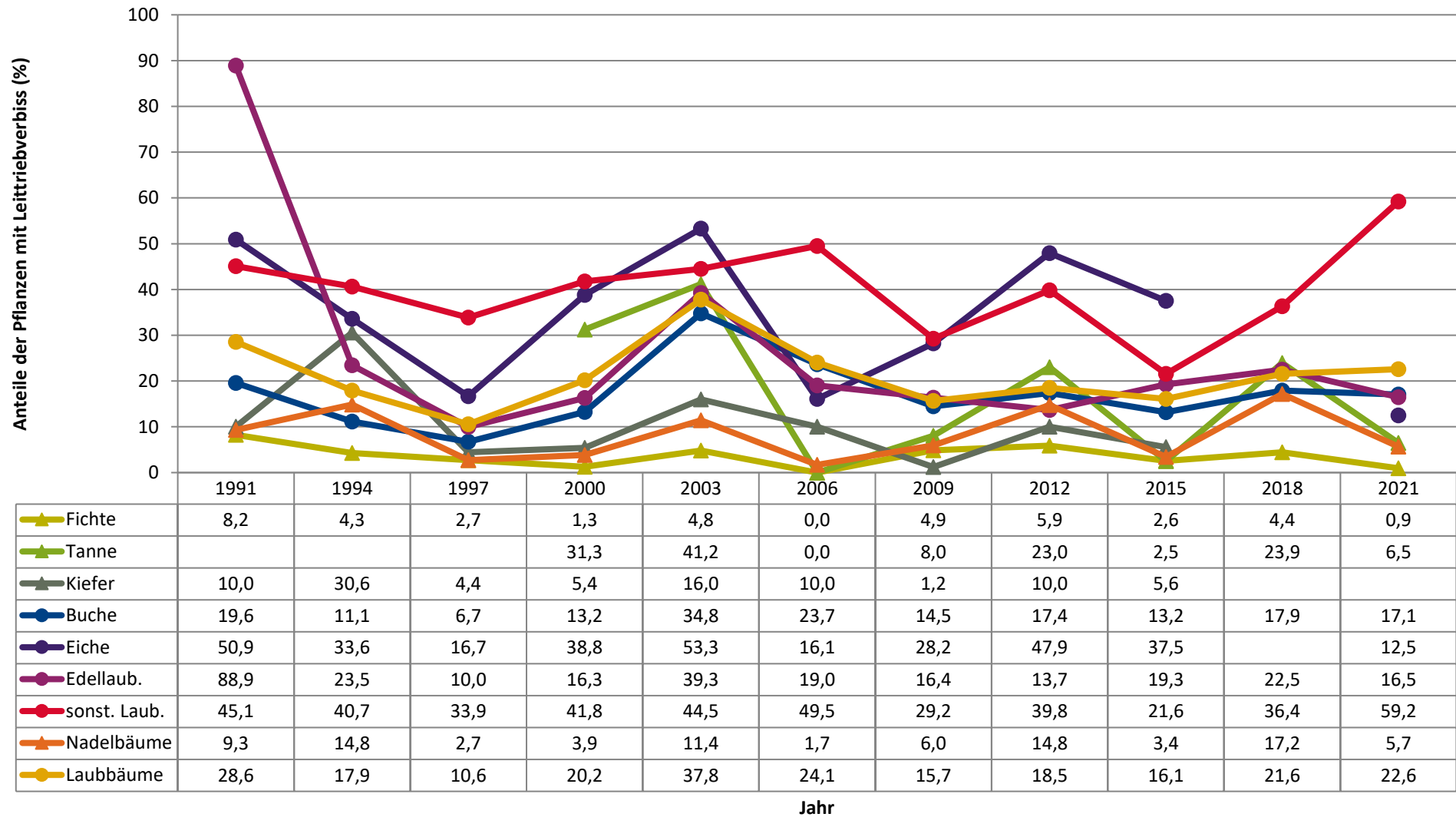


**Zeitreihe der Anteile der Pflanzen mit Verbiss und/oder Fegeschäden**  
**Höhenbereich: ab 20 Zentimeter bis zur maximalen Verbisshöhe**  
**Hegegemeinschaft 639 - Eichenbühl (Landkreis Miltenberg)**

2021



**Zeitreihe der Anteile der Pflanzen mit Leittriebverbiss**  
**Höhenbereich: ab 20 Zentimeter bis zur maximalen Verbisshöhe**  
**Hegegemeinschaft 639 - Eichenbühl (Landkreis Miltenberg)**

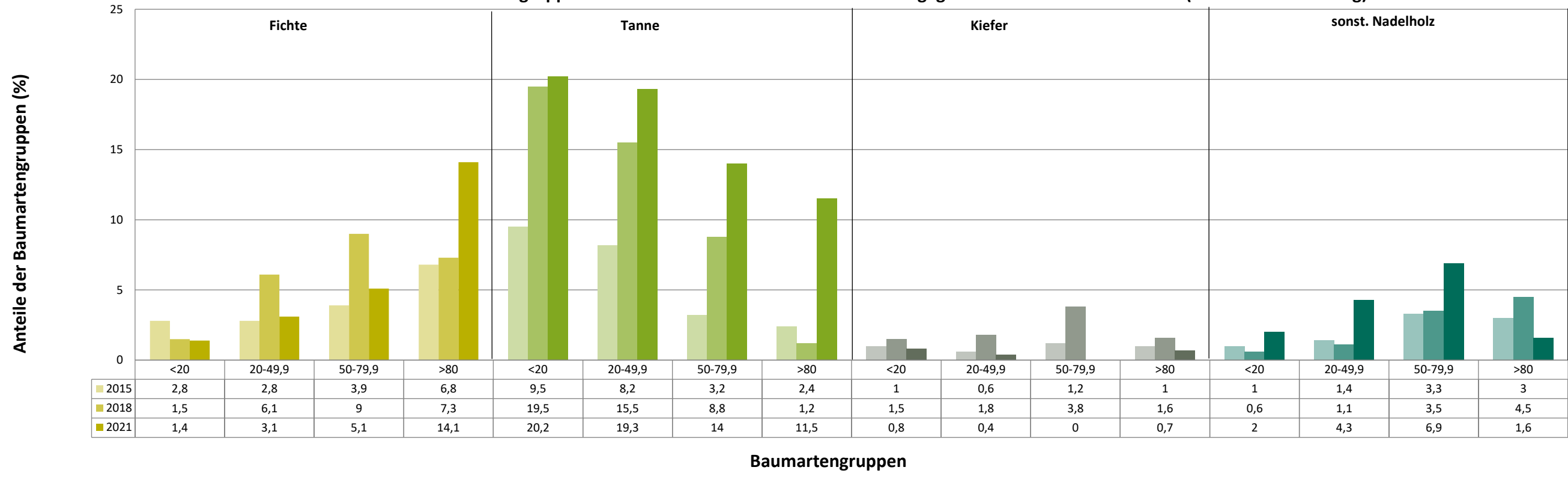


**Anteile der Baumartengruppen in den verschiedenen Höhenstufen**  
**Verteilung der Pflanzen ab 20 Zentimeter bis zur maximalen Verbisshöhe auf drei Höhenstufen**  
**Hegegemeinschaft 639 - Eichenbühl (Landkreis Miltenberg)**

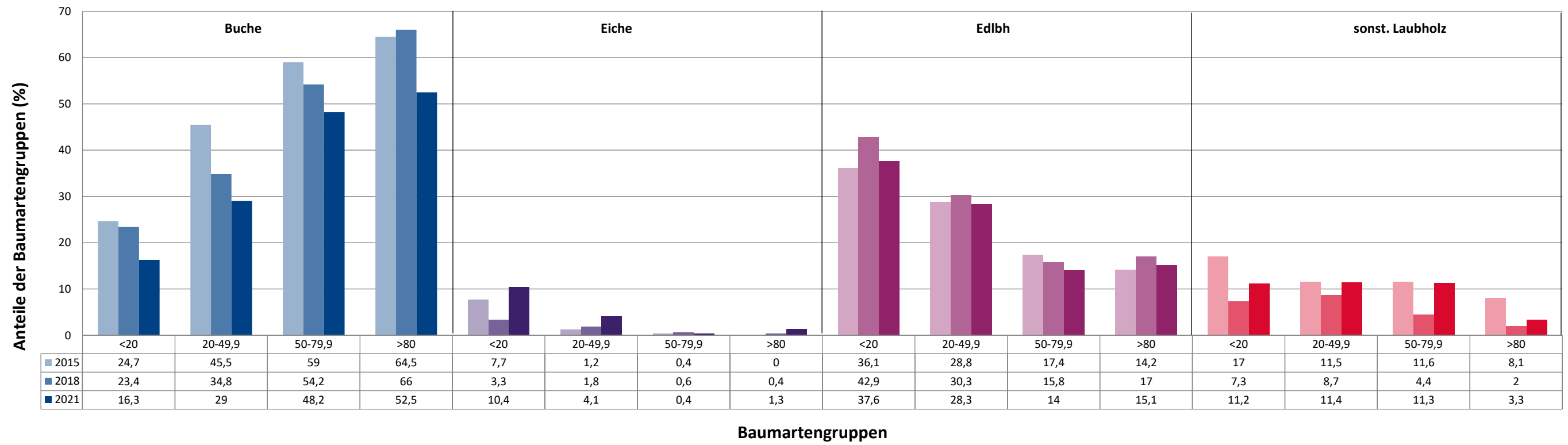
2021

Baumartengruppe	Aufgenommene Pflanzen insgesamt						Pflanzen ohne Verbiss und ohne Fegeschaden						Pflanzen mit Verbiss und/oder Fegeschaden					
	20 - 49,9 cm		50 - 79,9 cm		80 cm - max. Verbisshöhe		20 - 49,9 cm		50 - 79,9 cm		80 cm - max. Verbisshöhe		20 - 49,9 cm		50 - 79,9 cm		80 cm - max. Verbisshöhe	
	Anzahl	Anteil (%)	Anzahl	Anteil (%)	Anzahl	Anteil (%)	Anzahl	Anteil (%)	Anzahl	Anteil (%)	Anzahl	Anteil (%)	Anzahl	Anteil (%)	Anzahl	Anteil (%)	Anzahl	Anteil (%)
Fichte	38	3,1	26	5,1	43	14,1	37	97,4	24	92,3	40	93	1	2,6	2	7,7	3	7
Tanne	234	19,3	71	14	35	11,5	188	80,3	63	88,7	31	88,6	46	19,7	8	11,3	4	11,4
Kiefer	5	0,4	0	0	2	0,7	4	80	0	0	2	100	1	20	0	0	0	0
Sonstiges Nadelholz	52	4,3	35	6,9	5	1,6	36	69,2	31	88,6	4	80	16	30,8	4	11,4	1	20
<b>Nadelholz gesamt</b>	<b>329</b>	<b>27,1</b>	<b>132</b>	<b>26,1</b>	<b>85</b>	<b>27,9</b>	<b>265</b>	<b>80,5</b>	<b>118</b>	<b>89,4</b>	<b>77</b>	<b>90,6</b>	<b>64</b>	<b>19,5</b>	<b>14</b>	<b>10,6</b>	<b>8</b>	<b>9,4</b>
Buche	352	29	244	48,2	160	52,5	246	69,9	111	45,5	82	51,2	106	30,1	133	54,5	78	48,8
Eiche	50	4,1	2	0,4	4	1,3	42	84	1	50	4	100	8	16	1	50	0	0
Edellaubholz	344	28,3	71	14	46	15,1	267	77,6	36	50,7	28	60,9	77	22,4	35	49,3	18	39,1
Sonstiges Laubholz	139	11,4	57	11,3	10	3,3	30	21,6	0	0	3	30	109	78,4	57	100	7	70
<b>Laubholz gesamt</b>	<b>885</b>	<b>72,9</b>	<b>374</b>	<b>73,9</b>	<b>220</b>	<b>72,1</b>	<b>585</b>	<b>66,1</b>	<b>148</b>	<b>39,6</b>	<b>117</b>	<b>53,2</b>	<b>300</b>	<b>33,9</b>	<b>226</b>	<b>60,4</b>	<b>103</b>	<b>46,8</b>
<b>Alle Baumarten</b>	<b>1214</b>	<b>100</b>	<b>506</b>	<b>100</b>	<b>305</b>	<b>100</b>	<b>850</b>	<b>70</b>	<b>266</b>	<b>52,6</b>	<b>194</b>	<b>63,6</b>	<b>364</b>	<b>30</b>	<b>240</b>	<b>47,4</b>	<b>111</b>	<b>36,4</b>

Anteile der Baumartengruppen in verschiedenen Höhenstufen für die Hegegemeinschaft 639 - Eichenbühl (Landkreis Miltenberg)



Anteile der Baumartengruppen in verschiedenen Höhenstufen für die Hegegemeinschaft 639 - Eichenbühl (Landkreis Miltenberg)





Anteile der Baumartengruppen in verschiedenen Höhenstufen für die Hegegemeinschaft 639 - Eichenbühl (Landkreis Miltenberg)

