

Auswertung der Verjüngungsinventur 2021 für die Hegegemeinschaft 638 - Dorfprozelten (Landkreis Miltenberg)  
Anzahl der erfassten Verjüngungsflächen: 32, davon ungeschützt: 31, teilweise geschützt: 1, vollständig geschützt: 0

2021

Verjüngungspflanzen ab 20 Zentimeter Höhe bis zur maximalen Verbisshöhe

Baumartengruppe	Aufgenommene Pflanzen insgesamt		Pflanzen ohne Verbiss und ohne Fegeschäden		Pflanzen mit Verbiss und/oder Fegeschäden		Pflanzen mit Leittriebverbiss		Pflanzen mit Verbiss im oberen Drittel		Pflanzen mit Fegeschäden	
	Anzahl	Anteil (%)	Anzahl	Anteil (%)	Anzahl	Anteil (%)	Anzahl	Anteil (%)	Anzahl	Anteil (%)	Anzahl	Anteil (%)
Fichte	229	9,5	222	96,9	7	3,1	2	0,9	7	3,1	0	0
Tanne	7	0,3	5	71,4	2	28,6	0	0	2	28,6	0	0
Kiefer	111	4,6	96	86,5	15	13,5	4	3,6	15	13,5	0	0
Sonst. Nadelholz	45	1,9	40	88,9	5	11,1	0	0	2	4,4	3	6,7
<b>Nadelholz gesamt</b>	<b>392</b>	<b>16,3</b>	<b>363</b>	<b>92,6</b>	<b>29</b>	<b>7,4</b>	<b>6</b>	<b>1,5</b>	<b>26</b>	<b>6,6</b>	<b>3</b>	<b>0,8</b>
Buche	1874	78,1	1772	94,6	102	5,4	45	2,4	99	5,3	3	0,2
Eiche	7	0,3	5	71,4	2	28,6	1	14,3	2	28,6	0	0
Edellaubholz	84	3,5	82	97,6	2	2,4	1	1,2	2	2,4	0	0
Sonst. Laubholz	43	1,8	38	88,4	5	11,6	3	7	5	11,6	0	0
<b>Laubholz gesamt</b>	<b>2008</b>	<b>83,7</b>	<b>1897</b>	<b>94,5</b>	<b>111</b>	<b>5,5</b>	<b>50</b>	<b>2,5</b>	<b>108</b>	<b>5,4</b>	<b>3</b>	<b>0,1</b>
<b>Alle Baumarten</b>	<b>2400</b>	<b>100</b>	<b>2260</b>	<b>94,2</b>	<b>140</b>	<b>5,8</b>	<b>56</b>	<b>2,3</b>	<b>134</b>	<b>5,6</b>	<b>6</b>	<b>0,2</b>

Verjüngungspflanzen kleiner 20 Zentimeter Höhe

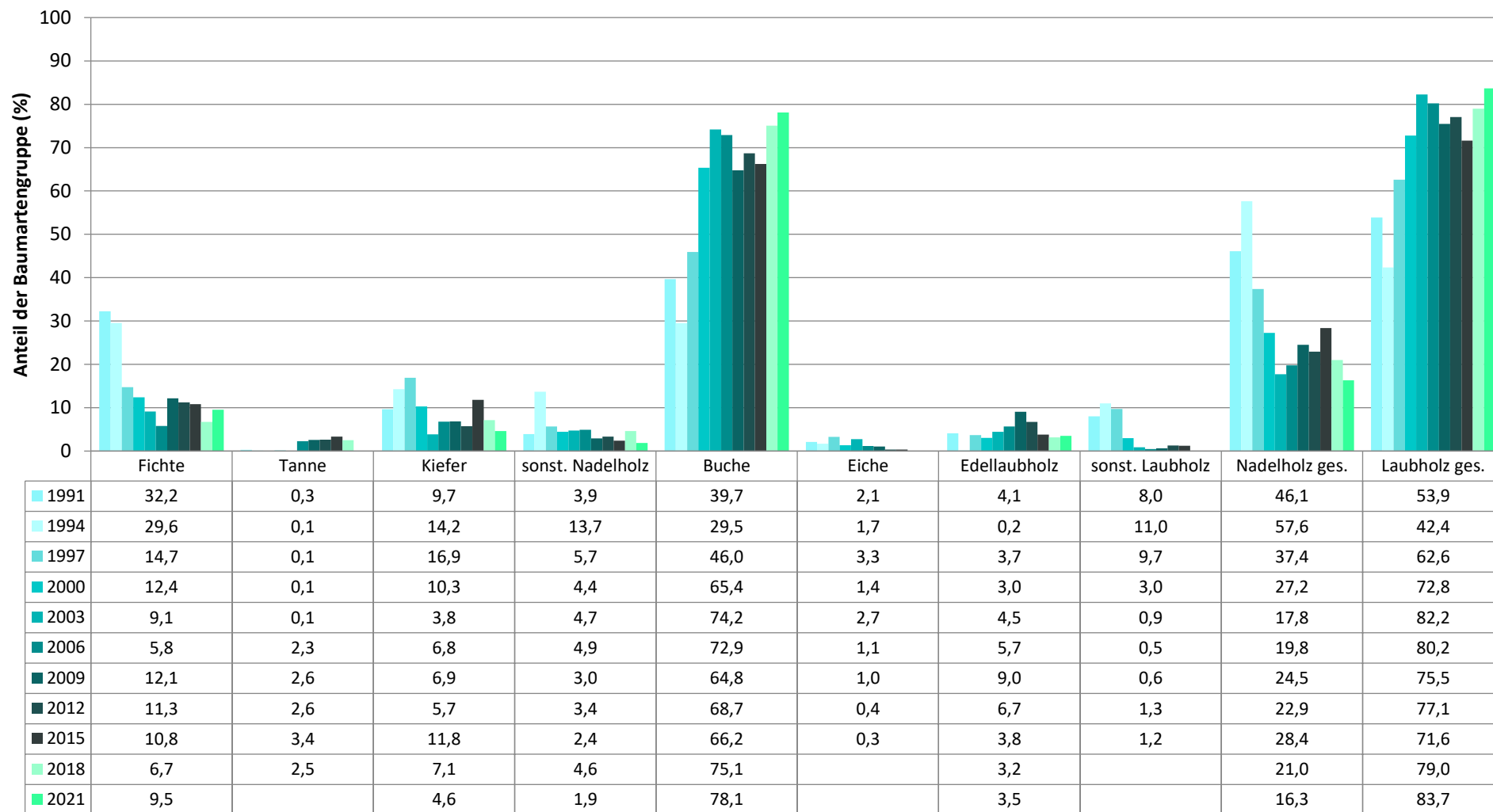
Baumartengruppe	Aufgenommene Pflanzen insgesamt		Pflanzen ohne Verbiss im oberen Drittel		Pflanzen mit Verbiss im oberen Drittel	
	Anzahl	Anteil (%)	Anzahl	Anteil (%)	Anzahl	Anteil (%)
Fichte	65	19,3	65	100	0	0
Tanne	6	1,8	4	66,7	2	33,3
Kiefer	6	1,8	6	100	0	0
Sonst. Nadelholz	5	1,5	5	100	0	0
<b>Nadelholz gesamt</b>	<b>82</b>	<b>24,4</b>	<b>80</b>	<b>97,6</b>	<b>2</b>	<b>2,4</b>
Buche	193	57,4	191	99	2	1
Eiche	20	6	18	90	2	10
Edellaubholz	30	8,9	30	100	0	0
Sonst. Laubholz	11	3,3	9	81,8	2	18,2
<b>Laubholz gesamt</b>	<b>254</b>	<b>75,6</b>	<b>248</b>	<b>97,6</b>	<b>6</b>	<b>2,4</b>
<b>Alle Baumarten</b>	<b>336</b>	<b>100</b>	<b>328</b>	<b>97,6</b>	<b>8</b>	<b>2,4</b>

Verjüngungspflanzen über Verbisshöhe (Erhebung von Fegeschäden)

Baumartengruppe	Aufgenommene Pflanzen insgesamt		Pflanzen ohne Fegeschäden		Pflanzen mit Fegeschäden	
	Anzahl	Anteil (%)	Anzahl	Anteil (%)	Anzahl	Anteil (%)
Fichte	8	7,2	7	87,5	1	12,5
Tanne	0	0	0	0	0	0
Kiefer	13	11,7	11	84,6	2	15,4
Sonst. Nadelholz	10	9	5	50	5	50
<b>Nadelholz gesamt</b>	<b>31</b>	<b>27,9</b>	<b>23</b>	<b>74,2</b>	<b>8</b>	<b>25,8</b>
Buche	77	69,4	77	100	0	0
Eiche	1	0,9	1	100	0	0
Edellaubholz	0	0	0	0	0	0
Sonst. Laubholz	2	1,8	2	100	0	0
<b>Laubholz gesamt</b>	<b>80</b>	<b>72,1</b>	<b>80</b>	<b>100</b>	<b>0</b>	<b>0</b>
<b>Alle Baumarten</b>	<b>111</b>	<b>100</b>	<b>103</b>	<b>92,8</b>	<b>8</b>	<b>7,2</b>

**Zeitreihe der Baumartenanteile der aufgenommenen Verjüngungspflanzen**  
**Höhenbereich: ab 20 Zentimeter Höhe bis zur maximalen Verbisshöhe**  
**Hegegemeinschaft 638 - Dorfprozelten (Landkreis Miltenberg)**

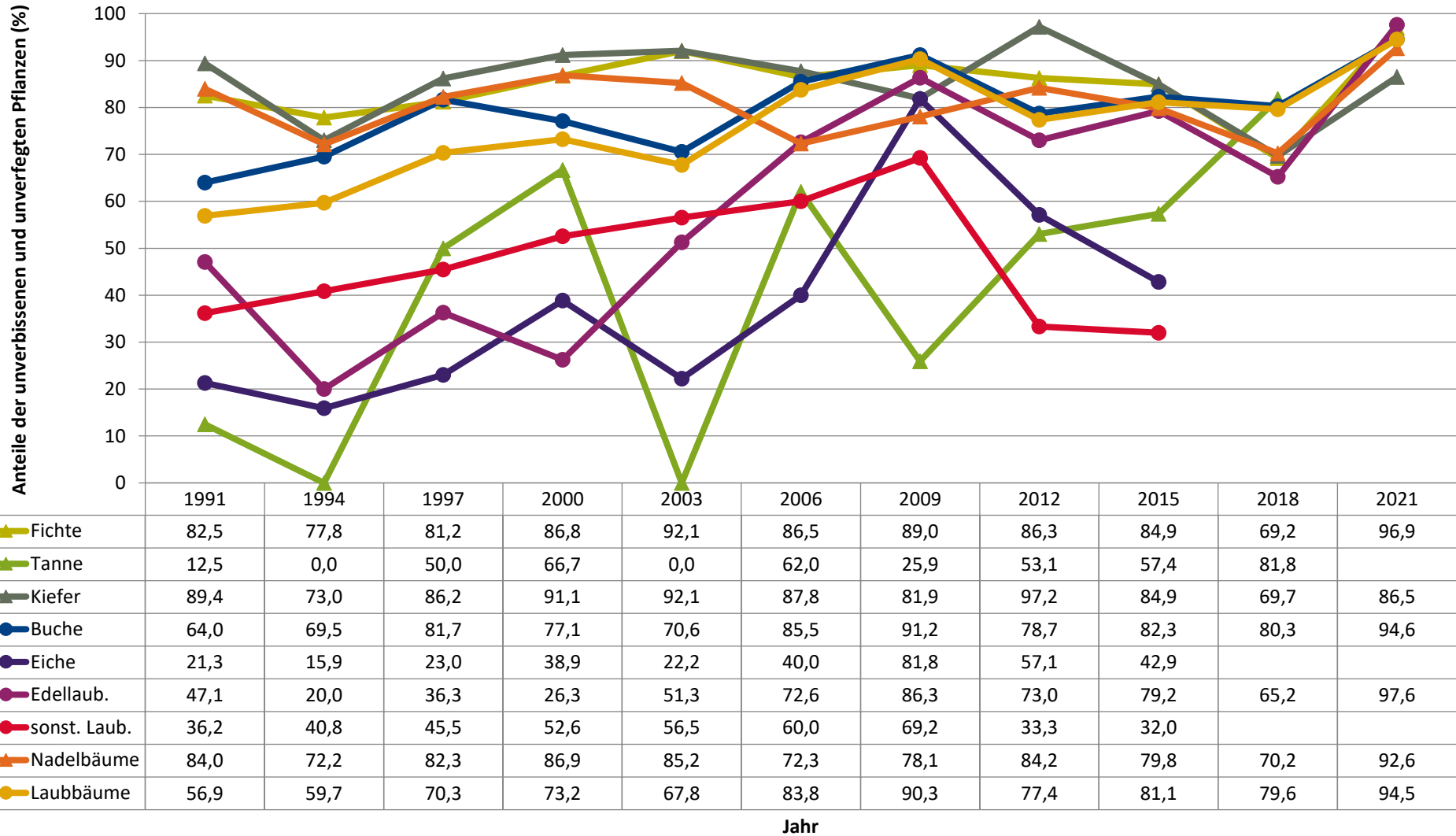
2021



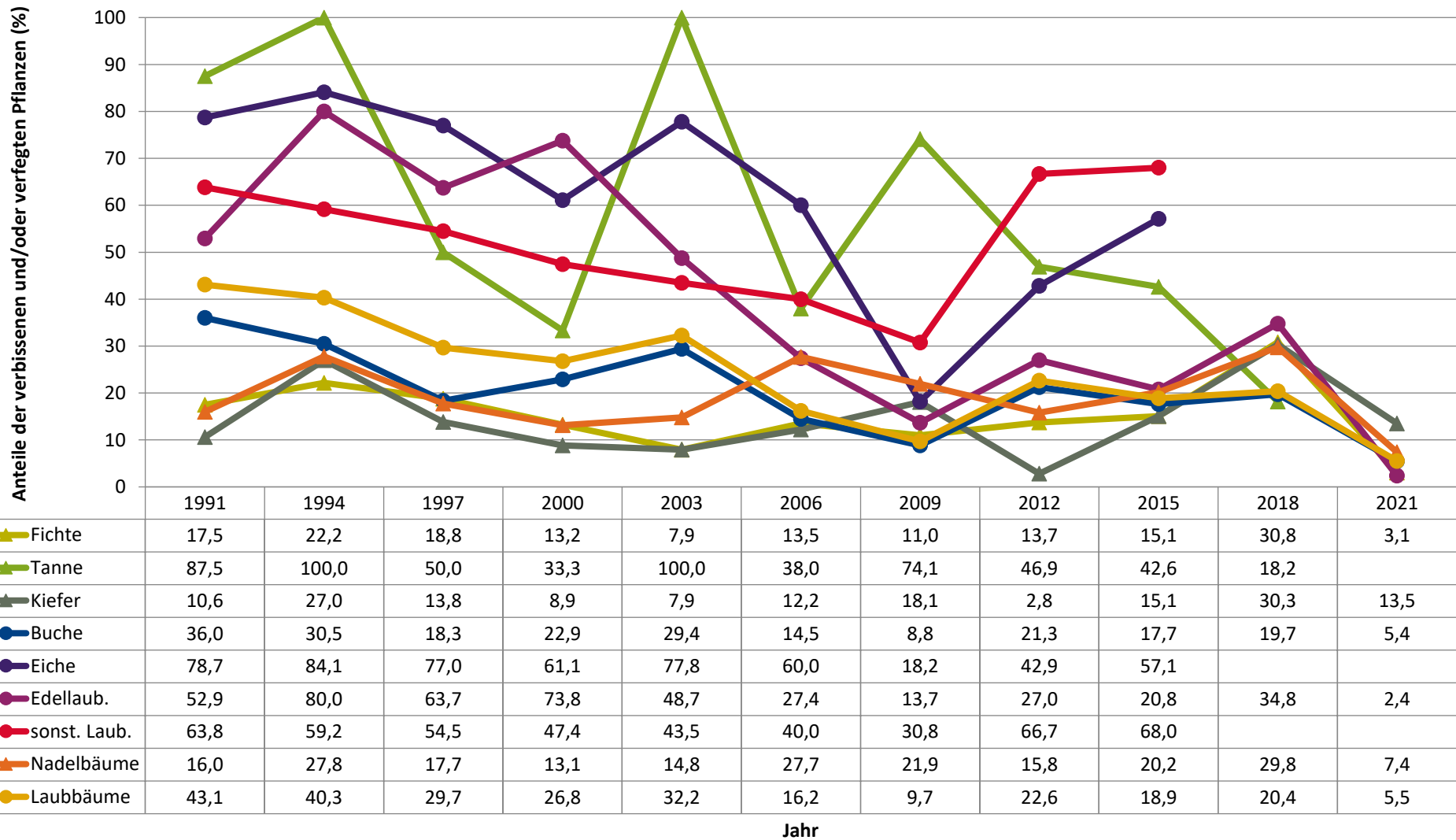
Baumartengruppe

**Zeitreihe der Anteile der Pflanzen ohne Verbiss und ohne Fegeschäden  
Höhenbereich: ab 20 Zentimeter bis zur maximalen Verbisshöhe  
Hegegemeinschaft 638 - Dorfprozelten (Landkreis Miltenberg)**

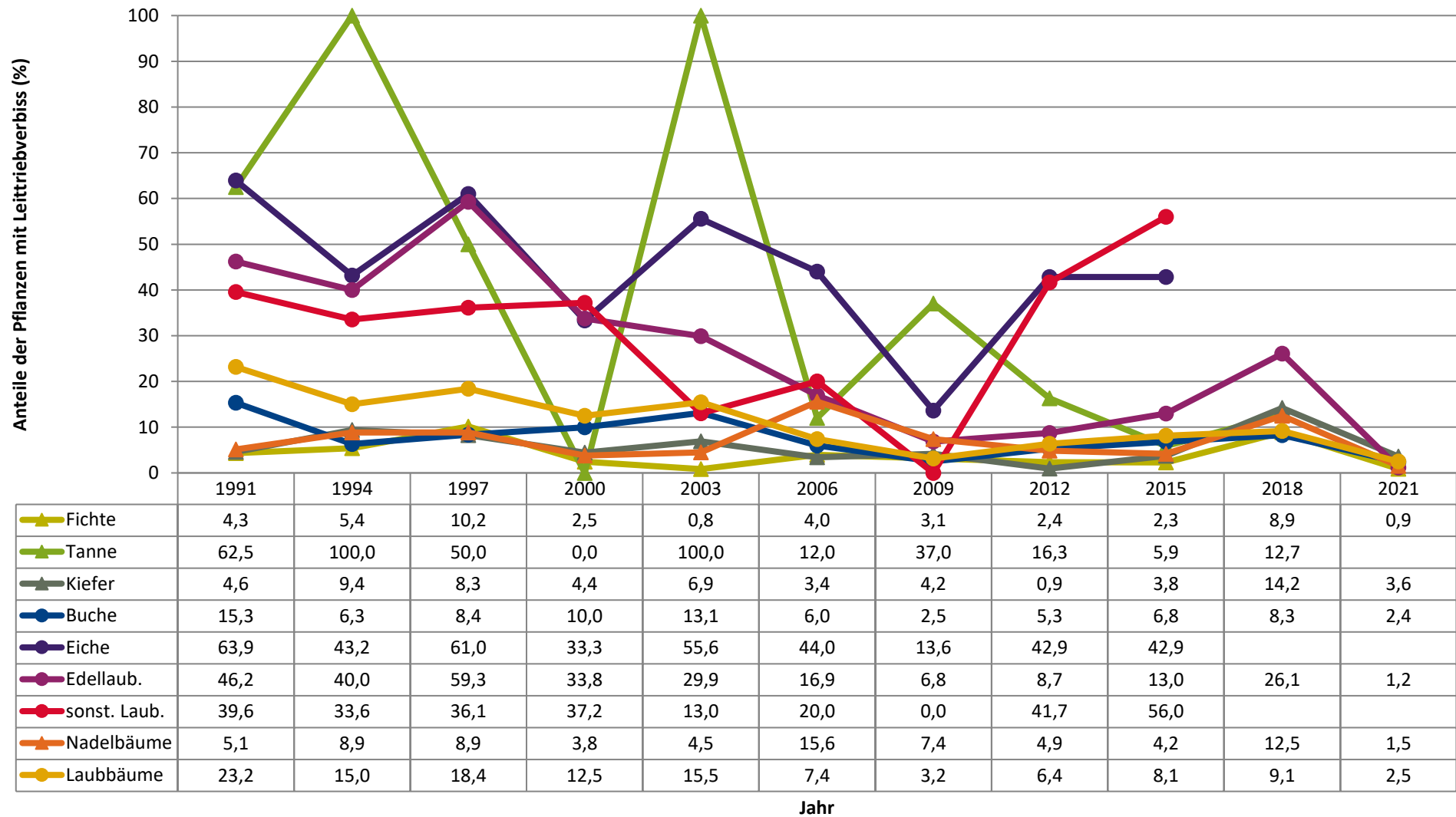
2021



**Zeitreihe der Anteile der Pflanzen mit Verbiss und/oder Fegeschäden**  
**Höhenbereich: ab 20 Zentimeter bis zur maximalen Verbisshöhe**  
**Hegegemeinschaft 638 - Dorfprozelten (Landkreis Miltenberg)**



**Zeitreihe der Anteile der Pflanzen mit Leittriebverbiss**  
**Höhenbereich: ab 20 Zentimeter bis zur maximalen Verbisshöhe**  
**Hegegemeinschaft 638 - Dorfprozelten (Landkreis Miltenberg)**

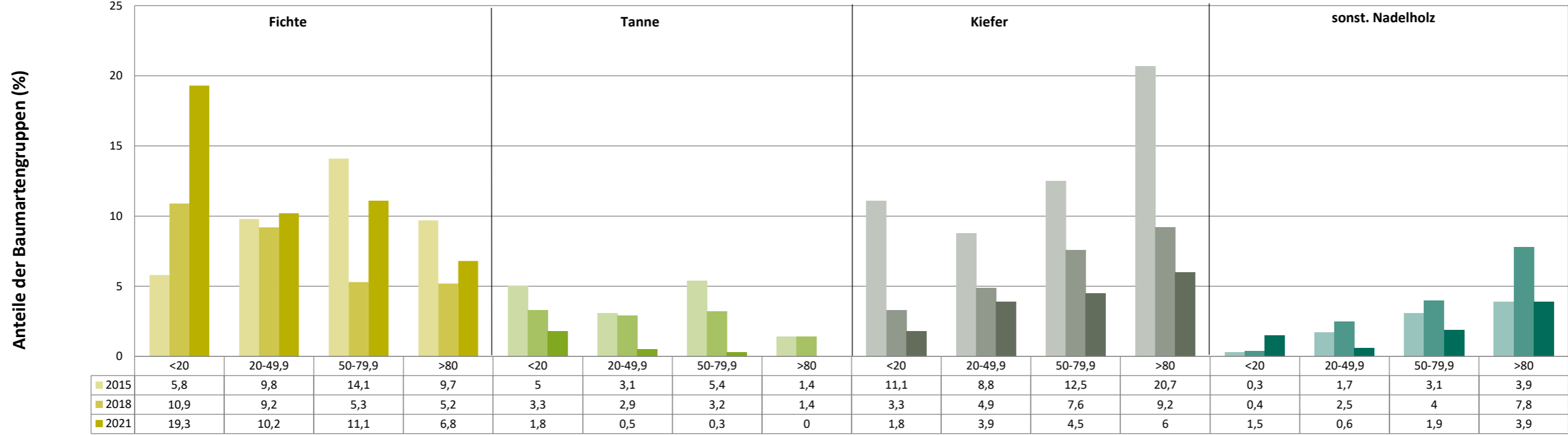


**Anteile der Baumartengruppen in den verschiedenen Höhenstufen**  
**Verteilung der Pflanzen ab 20 Zentimeter bis zur maximalen Verbisshöhe auf drei Höhenstufen**  
**Hegegemeinschaft 638 - Dorfprozelten (Landkreis Miltenberg)**

2021

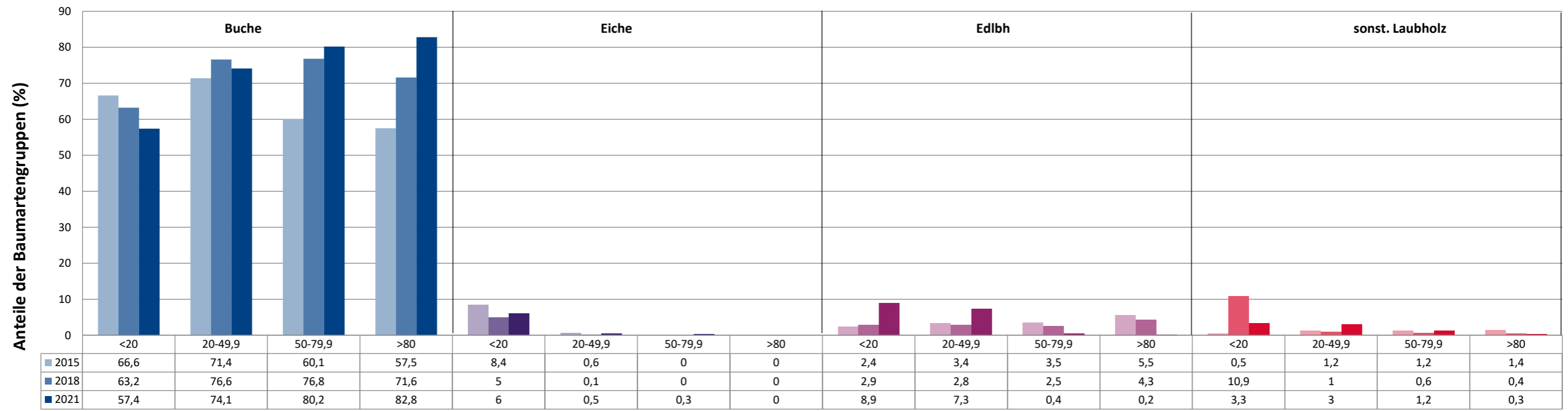
Baumartengruppe	Aufgenommene Pflanzen insgesamt						Pflanzen ohne Verbiss und ohne Fegeschaden						Pflanzen mit Verbiss und/oder Fegeschaden					
	20 - 49,9 cm		50 - 79,9 cm		80 cm - max. Verbisshöhe		20 - 49,9 cm		50 - 79,9 cm		80 cm - max. Verbisshöhe		20 - 49,9 cm		50 - 79,9 cm		80 cm - max. Verbisshöhe	
	Anzahl	Anteil (%)	Anzahl	Anteil (%)	Anzahl	Anteil (%)	Anzahl	Anteil (%)	Anzahl	Anteil (%)	Anzahl	Anteil (%)	Anzahl	Anteil (%)	Anzahl	Anteil (%)	Anzahl	Anteil (%)
Fichte	112	10,2	74	11,1	43	6,8	110	98,2	72	97,3	40	93	2	1,8	2	2,7	3	7
Tanne	5	0,5	2	0,3	0	0	4	80	1	50	0	0	1	20	1	50	0	0
Kiefer	43	3,9	30	4,5	38	6	40	93	25	83,3	31	81,6	3	7	5	16,7	7	18,4
Sonstiges Nadelholz	7	0,6	13	1,9	25	3,9	7	100	12	92,3	21	84	0	0	1	7,7	4	16
Nadelholz gesamt	167	15,2	119	17,8	106	16,7	161	96,4	110	92,4	92	86,8	6	3,6	9	7,6	14	13,2
Buche	814	74,1	536	80,2	524	82,8	785	96,4	500	93,3	487	92,9	29	3,6	36	6,7	37	7,1
Eiche	5	0,5	2	0,3	0	0	5	100	0	0	0	0	0	0	2	100	0	0
Edellaubholz	80	7,3	3	0,4	1	0,2	78	97,5	3	100	1	100	2	2,5	0	0	0	0
Sonstiges Laubholz	33	3	8	1,2	2	0,3	29	87,9	7	87,5	2	100	4	12,1	1	12,5	0	0
Laubholz gesamt	932	84,8	549	82,2	527	83,3	897	96,2	510	92,9	490	93	35	3,8	39	7,1	37	7
Alle Baumarten	1099	100	668	100	633	100	1058	96,3	620	92,8	582	91,9	41	3,7	48	7,2	51	8,1

Anteile der Baumartengruppen in verschiedenen Höhenstufen für die Hegegemeinschaft 638 - Dorfprozelten (Landkreis Miltenberg)



Baumartengruppen

Anteile der Baumartengruppen in verschiedenen Höhenstufen für die Hegegemeinschaft 638 - Dorfprozelten (Landkreis Miltenberg)



Baumartengruppen



Anteile der Baumartengruppen in verschiedenen Höhenstufen für die Hegegemeinschaft 638 - Dorfprozelten (Landkreis Miltenberg)

