

Auswertung der Verjüngungsinventur 2021 für die Hegegemeinschaft 580 - Aschaffenburg 5 (Landkreis Aschaffenburg)

2021

Anzahl der erfassten Verjüngungsflächen: 30, davon ungeschützt: 23, teilweise geschützt: 2, vollständig geschützt: 5

Verjüngungspflanzen ab 20 Zentimeter Höhe bis zur maximalen Verbisshöhe

Baumartengruppe	Aufgenommene Pflanzen insgesamt		Pflanzen ohne Verbiss und ohne Fegeschaden		Pflanzen mit Verbiss und/oder Fegeschaden		Pflanzen mit Leittriebverbiss		Pflanzen mit Verbiss im oberen Drittel		Pflanzen mit Fegeschaden	
	Anzahl	Anteil (%)	Anzahl	Anteil (%)	Anzahl	Anteil (%)	Anzahl	Anteil (%)	Anzahl	Anteil (%)	Anzahl	Anteil (%)
Fichte	25	1,3	13	52	12	48	6	24	12	48	0	0
Tanne	139	7,4	30	21,6	109	78,4	80	57,6	109	78,4	1	0,7
Kiefer	182	9,7	175	96,2	7	3,8	6	3,3	7	3,8	0	0
Sonst. Nadelholz	5	0,3	1	20	4	80	2	40	4	80	1	20
Nadelholz gesamt	351	18,7	219	62,4	132	37,6	94	26,8	132	37,6	2	0,6
Buche	821	43,8	466	56,8	355	43,2	67	8,2	355	43,2	0	0
Eiche	80	4,3	60	75	20	25	10	12,5	20	25	0	0
Edellaubholz	458	24,4	350	76,4	108	23,6	56	12,2	108	23,6	0	0
Sonst. Laubholz	165	8,8	104	63	61	37	29	17,6	61	37	0	0
Laubholz gesamt	1524	81,3	980	64,3	544	35,7	162	10,6	544	35,7	0	0
Alle Baumarten	1875	100	1199	63,9	676	36,1	256	13,7	676	36,1	2	0,1

Verjüngungspflanzen kleiner 20 Zentimeter Höhe

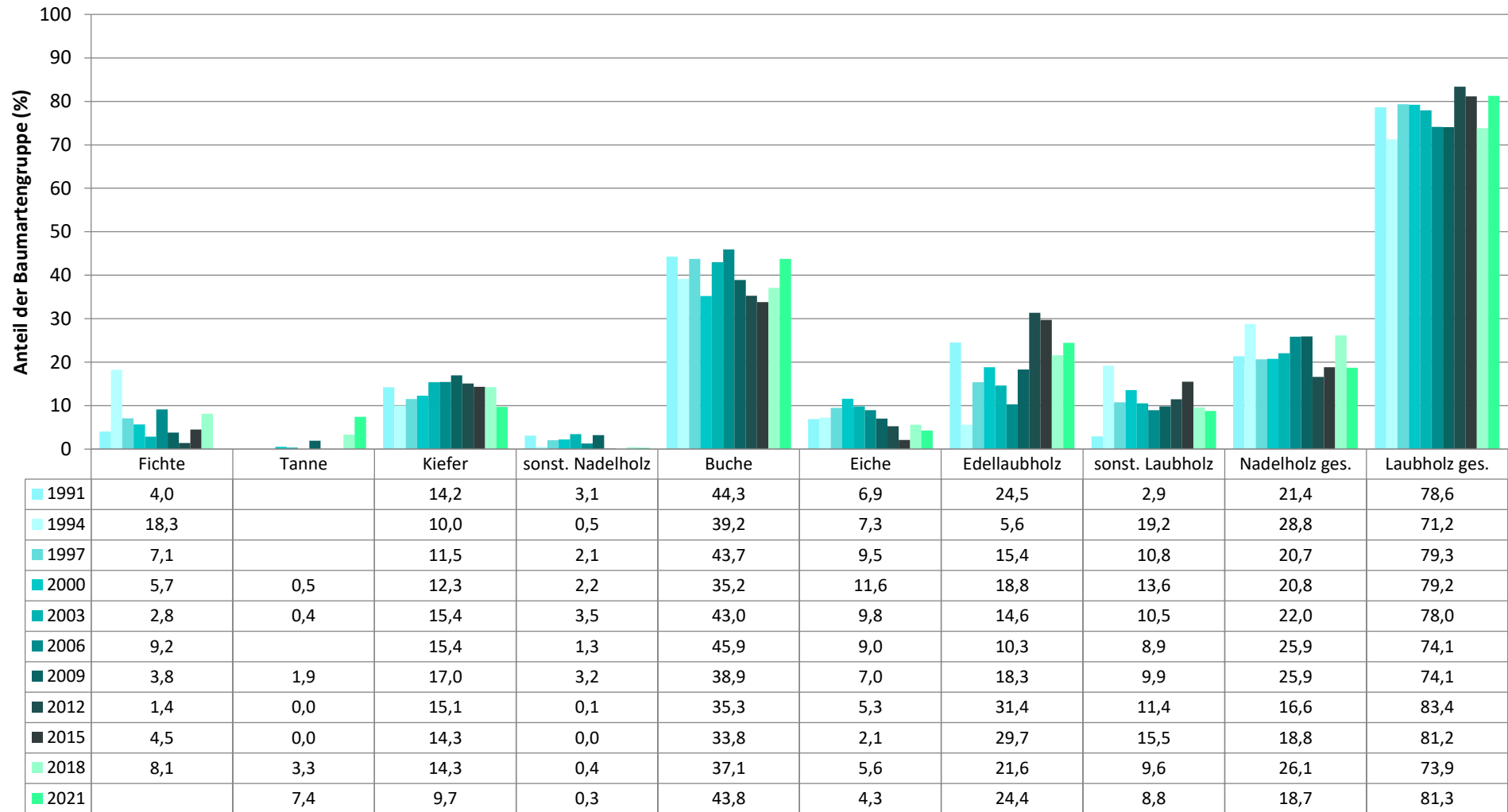
Baumartengruppe	Aufgenommene Pflanzen insgesamt		Pflanzen ohne Verbiss im oberen Drittel		Pflanzen mit Verbiss im oberen Drittel	
	Anzahl	Anteil (%)	Anzahl	Anteil (%)	Anzahl	Anteil (%)
Fichte	26	6,5	25	96,2	1	3,8
Tanne	4	1	4	100	0	0
Kiefer	59	14,7	56	94,9	3	5,1
Sonst. Nadelholz	2	0,5	1	50	1	50
Nadelholz gesamt	91	22,7	86	94,5	5	5,5
Buche	113	28,2	82	72,6	31	27,4
Eiche	60	15	52	86,7	8	13,3
Edellaubholz	132	32,9	115	87,1	17	12,9
Sonst. Laubholz	5	1,2	3	60	2	40
Laubholz gesamt	310	77,3	252	81,3	58	18,7
Alle Baumarten	401	100	338	84,3	63	15,7

Verjüngungspflanzen über Verbisshöhe (Erhebung von Fegeschäden)

Baumartengruppe	Aufgenommene Pflanzen insgesamt		Pflanzen ohne Fegeschaden		Pflanzen mit Fegeschaden	
	Anzahl	Anteil (%)	Anzahl	Anteil (%)	Anzahl	Anteil (%)
Fichte	0	0	0	0	0	0
Tanne	0	0	0	0	0	0
Kiefer	8	4,9	8	100	0	0
Sonst. Nadelholz	1	0,6	1	100	0	0
Nadelholz gesamt	9	5,6	9	100	0	0
Buche	61	37,7	61	100	0	0
Eiche	2	1,2	2	100	0	0
Edellaubholz	48	29,6	47	97,9	1	2,1
Sonst. Laubholz	42	25,9	42	100	0	0
Laubholz gesamt	153	94,4	152	99,3	1	0,7
Alle Baumarten	162	100	161	99,4	1	0,6

Zeitreihe der Baumartenanteile der aufgenommenen Verjüngungspflanzen
Höhenbereich: ab 20 Zentimeter Höhe bis zur maximalen Verbisshöhe
Hegegemeinschaft 580 - Aschaffenburg 5 (Landkreis Aschaffenburg)

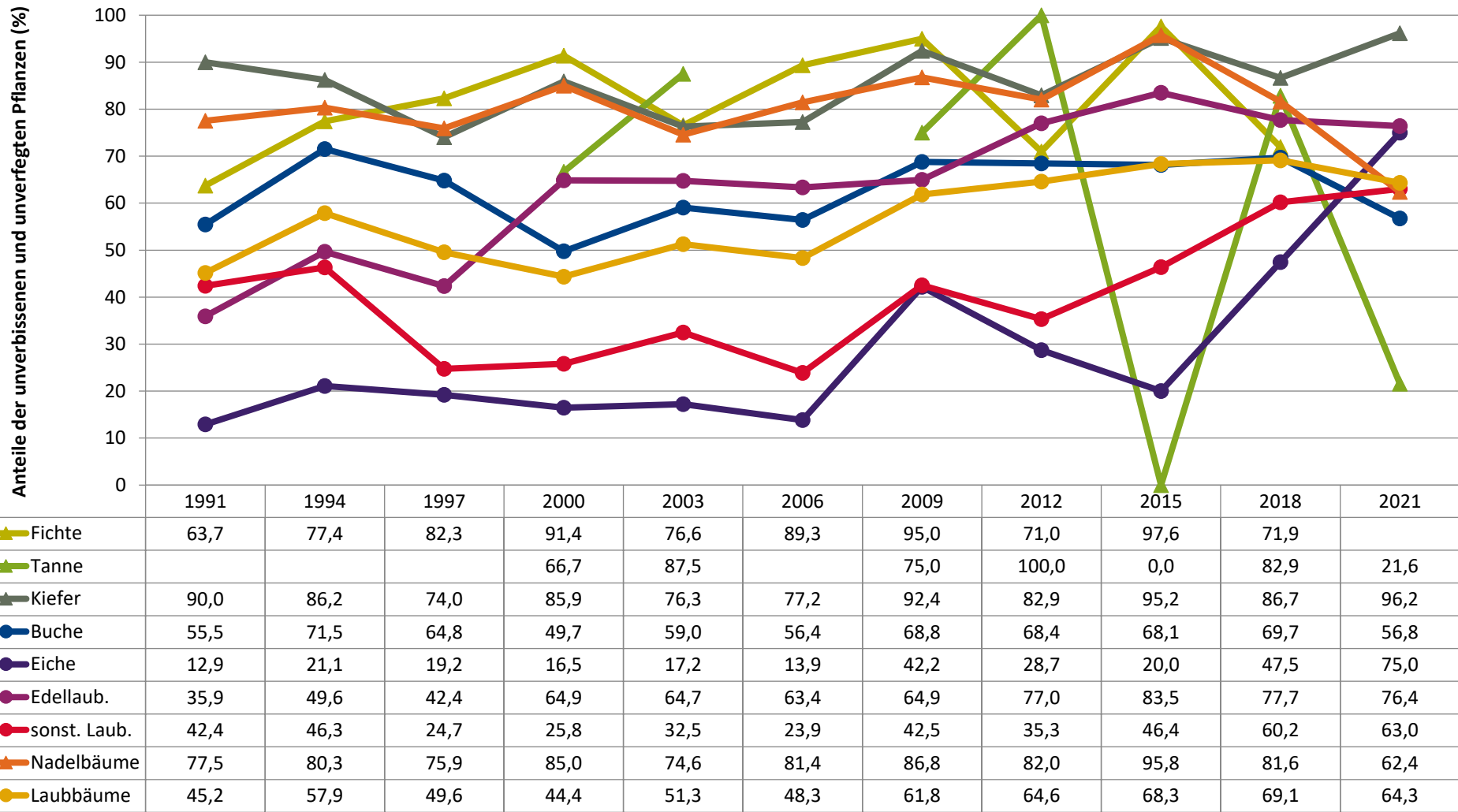
2021



Baumartengruppe

**Zeitreihe der Anteile der Pflanzen ohne Verbiss und ohne Fegeschäden
Höhenbereich: ab 20 Zentimeter bis zur maximalen Verbisshöhe
Hegegemeinschaft 580 - Aschaffenburg 5 (Landkreis Aschaffenburg)**

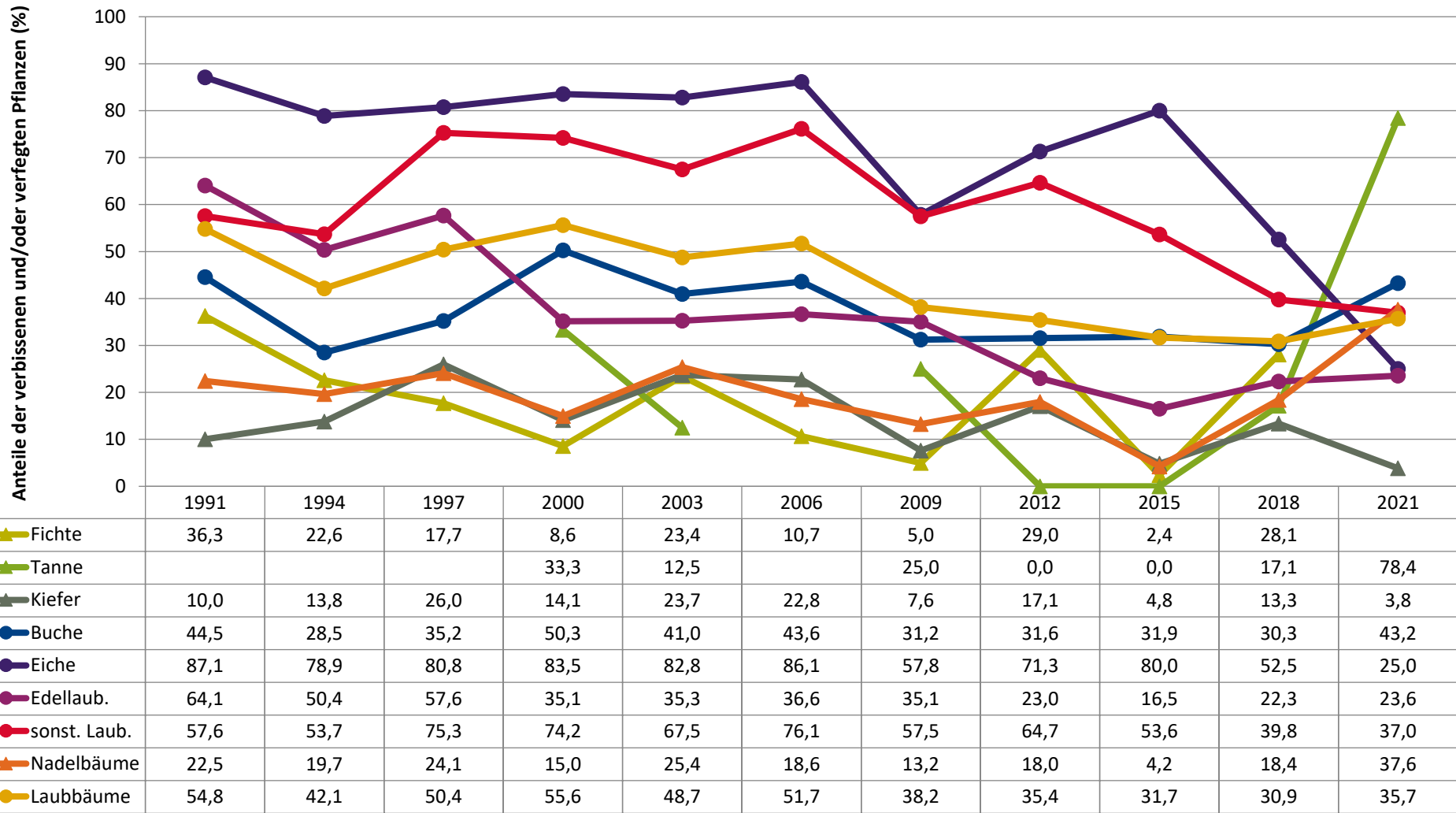
2021



Jahr

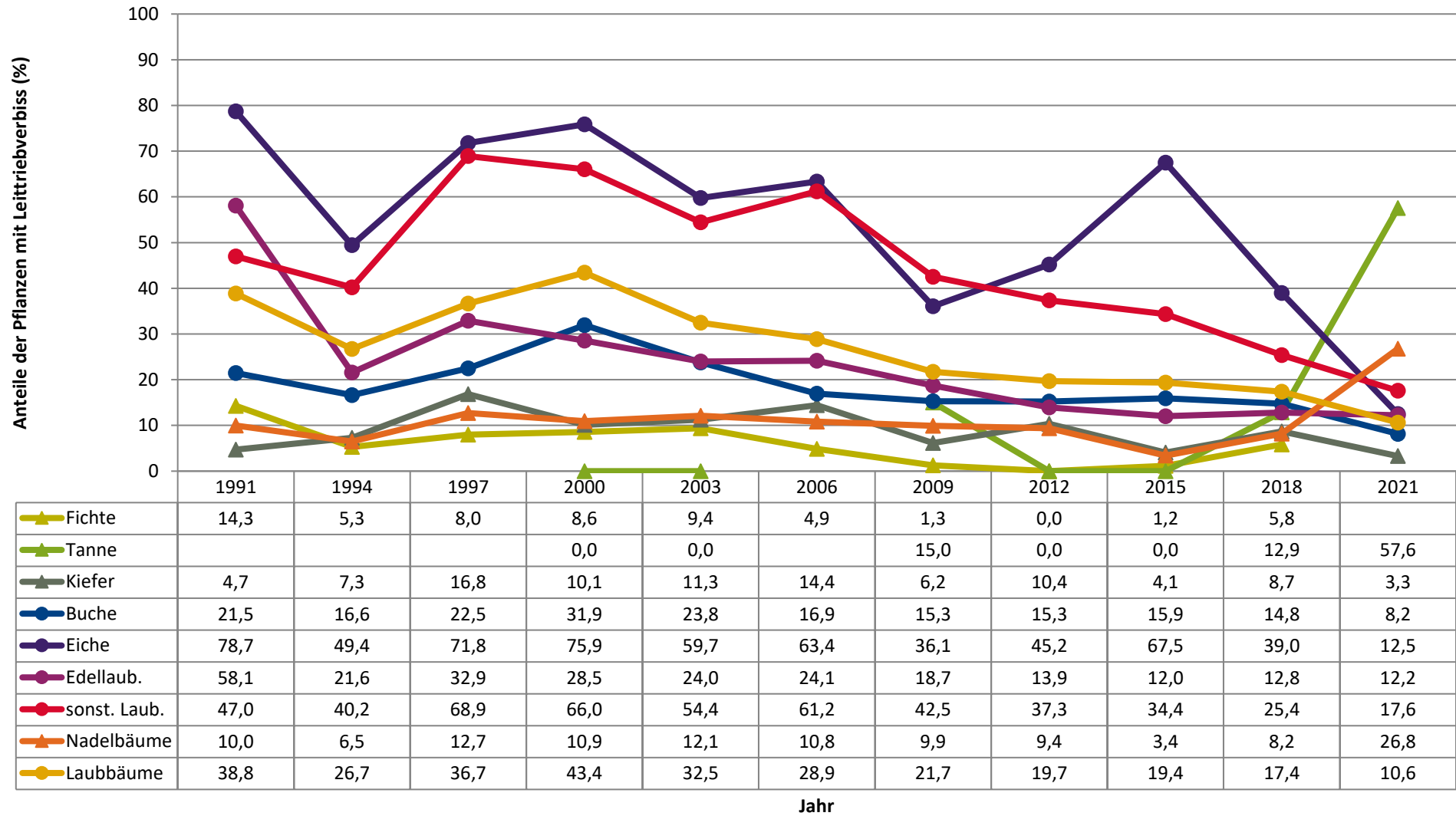
Zeitreihe der Anteile der Pflanzen mit Verbiss und/oder Fegeschäden
Höhenbereich: ab 20 Zentimeter bis zur maximalen Verbisshöhe
Hegegemeinschaft 580 - Aschaffenburg 5 (Landkreis Aschaffenburg)

2021



Jahr

Zeitreihe der Anteile der Pflanzen mit Leittriebverbiss
Höhenbereich: ab 20 Zentimeter bis zur maximalen Verbisshöhe
Hegegemeinschaft 580 - Aschaffenburg 5 (Landkreis Aschaffenburg)

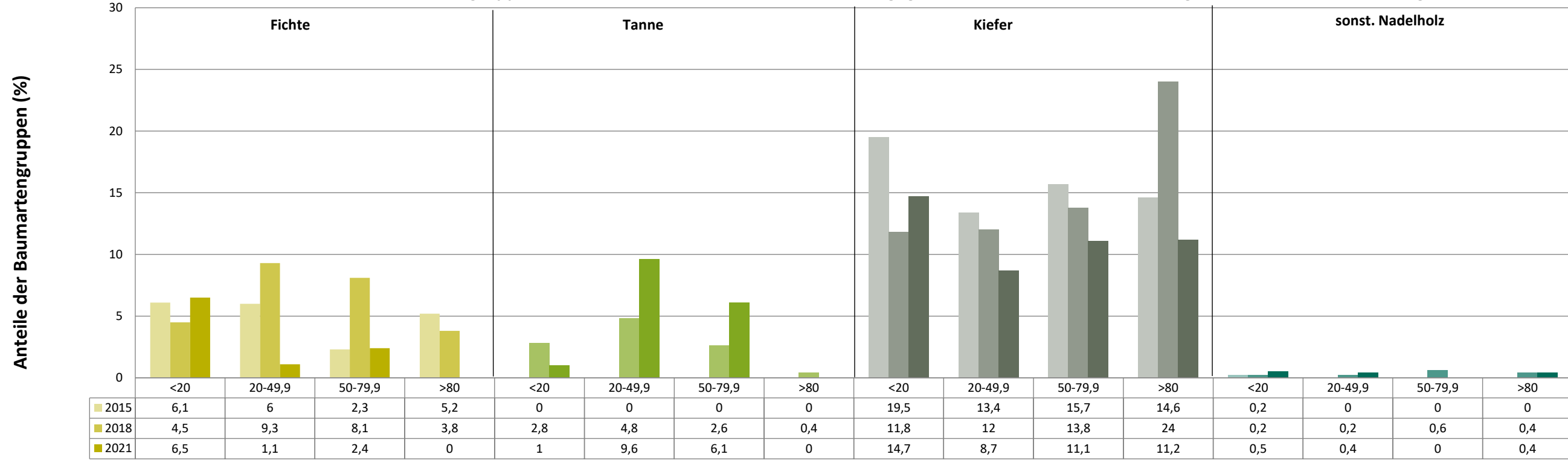


Anteile der Baumartengruppen in den verschiedenen Höhenstufen
Verteilung der Pflanzen ab 20 Zentimeter bis zur maximalen Verbisshöhe auf drei Höhenstufen
Hegegemeinschaft 580 - Aschaffenburg 5 (Landkreis Aschaffenburg)

2021

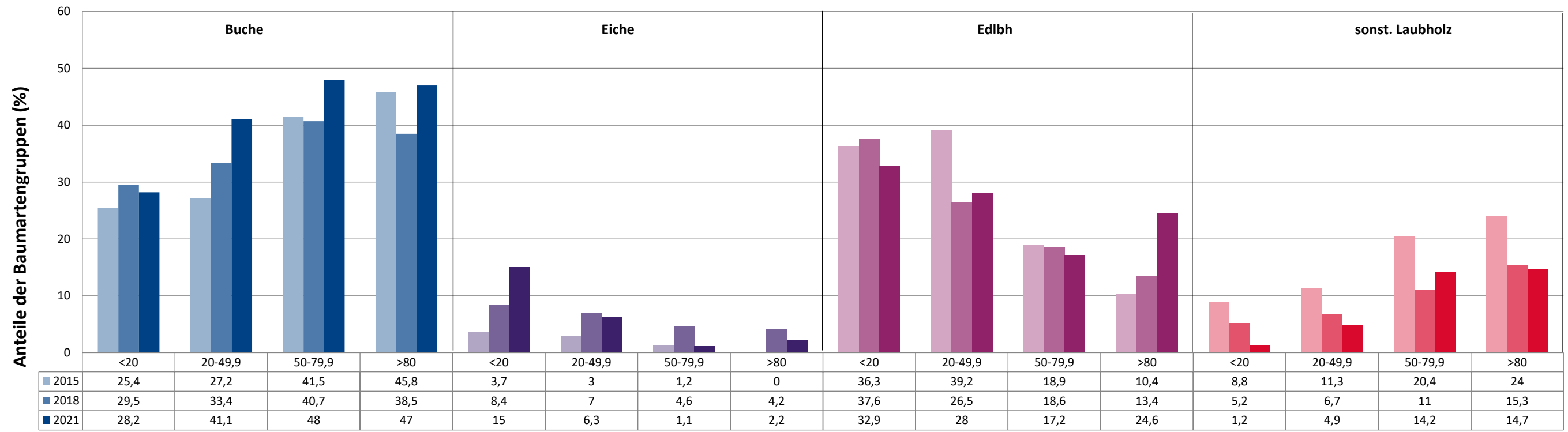
Baumartengruppe	Aufgenommene Pflanzen insgesamt						Pflanzen ohne Verbiss und ohne Fegeschaden						Pflanzen mit Verbiss und/oder Fegeschaden					
	20 - 49,9 cm		50 - 79,9 cm		80 cm - max. Verbisshöhe		20 - 49,9 cm		50 - 79,9 cm		80 cm - max. Verbisshöhe		20 - 49,9 cm		50 - 79,9 cm		80 cm - max. Verbisshöhe	
	Anzahl	Anteil (%)	Anzahl	Anteil (%)	Anzahl	Anteil (%)	Anzahl	Anteil (%)	Anzahl	Anteil (%)	Anzahl	Anteil (%)	Anzahl	Anteil (%)	Anzahl	Anteil (%)	Anzahl	Anteil (%)
Fichte	12	1,1	13	2,4	0	0	8	66,7	5	38,5	0	0	4	33,3	8	61,5	0	0
Tanne	106	9,6	33	6,1	0	0	27	25,5	3	9,1	0	0	79	74,5	30	90,9	0	0
Kiefer	96	8,7	60	11,1	26	11,2	91	94,8	58	96,7	26	100	5	5,2	2	3,3	0	0
Sonstiges Nadelholz	4	0,4	0	0	1	0,4	1	25	0	0	0	0	3	75	0	0	1	100
Nadelholz gesamt	218	19,8	106	19,6	27	11,6	127	58,3	66	62,3	26	96,3	91	41,7	40	37,7	1	3,7
Buche	452	41,1	260	48	109	47	266	58,8	133	51,2	67	61,5	186	41,2	127	48,8	42	38,5
Eiche	69	6,3	6	1,1	5	2,2	54	78,3	3	50	3	60	15	21,7	3	50	2	40
Edellaubholz	308	28	93	17,2	57	24,6	242	78,6	62	66,7	46	80,7	66	21,4	31	33,3	11	19,3
Sonstiges Laubholz	54	4,9	77	14,2	34	14,7	28	51,9	47	61	29	85,3	26	48,1	30	39	5	14,7
Laubholz gesamt	883	80,2	436	80,4	205	88,4	590	66,8	245	56,2	145	70,7	293	33,2	191	43,8	60	29,3
Alle Baumarten	1101	100	542	100	232	100	717	65,1	311	57,4	171	73,7	384	34,9	231	42,6	61	26,3

Anteile der Baumartengruppen in verschiedenen Höhenstufen für die Hegegemeinschaft 580 - Aschaffenburg 5 (Landkreis Aschaffenburg)



Baumartengruppen

Anteile der Baumartengruppen in verschiedenen Höhenstufen für die Hegegemeinschaft 580 - Aschaffenburg 5 (Landkreis Aschaffenburg)



Baumartengruppen

Anteile der Baumartengruppen in verschiedenen Höhenstufen für die Hegegemeinschaft 580 - Aschaffenburg 5 (Landkreis Aschaffenburg)

