

Auswertung der Verjüngungsinventur 2021 für die Hegegemeinschaft 579 - Aschaffenburg 4 (Landkreis Aschaffenburg)

2021

Anzahl der erfassten Verjüngungsflächen: 33, davon ungeschützt: 22, teilweise geschützt: 0, vollständig geschützt: 11

Verjüngungspflanzen ab 20 Zentimeter Höhe bis zur maximalen Verbisshöhe

Baumartengruppe	Aufgenommene Pflanzen insgesamt		Pflanzen ohne Verbiss und ohne Fegeschaden		Pflanzen mit Verbiss und/oder Fegeschaden		Pflanzen mit Leittriebverbiss		Pflanzen mit Verbiss im oberen Drittel		Pflanzen mit Fegeschaden	
	Anzahl	Anteil (%)	Anzahl	Anteil (%)	Anzahl	Anteil (%)	Anzahl	Anteil (%)	Anzahl	Anteil (%)	Anzahl	Anteil (%)
Fichte	61	3,7	57	93,4	4	6,6	0	0	4	6,6	0	0
Tanne	1	0,1	0	0	1	100	0	0	1	100	0	0
Kiefer	46	2,8	43	93,5	3	6,5	1	2,2	3	6,5	0	0
Sonst. Nadelholz	3	0,2	3	100	0	0	0	0	0	0	0	0
Nadelholz gesamt	111	6,7	103	92,8	8	7,2	1	0,9	8	7,2	0	0
Buche	946	57,3	646	68,3	300	31,7	38	4	299	31,6	1	0,1
Eiche	52	3,2	40	76,9	12	23,1	6	11,5	12	23,1	0	0
Edellaubholz	504	30,5	314	62,3	190	37,7	99	19,6	190	37,7	0	0
Sonst. Laubholz	37	2,2	25	67,6	12	32,4	6	16,2	12	32,4	0	0
Laubholz gesamt	1539	93,3	1025	66,6	514	33,4	149	9,7	513	33,3	1	0,1
Alle Baumarten	1650	100	1128	68,4	522	31,6	150	9,1	521	31,6	1	0,1

Verjüngungspflanzen kleiner 20 Zentimeter Höhe

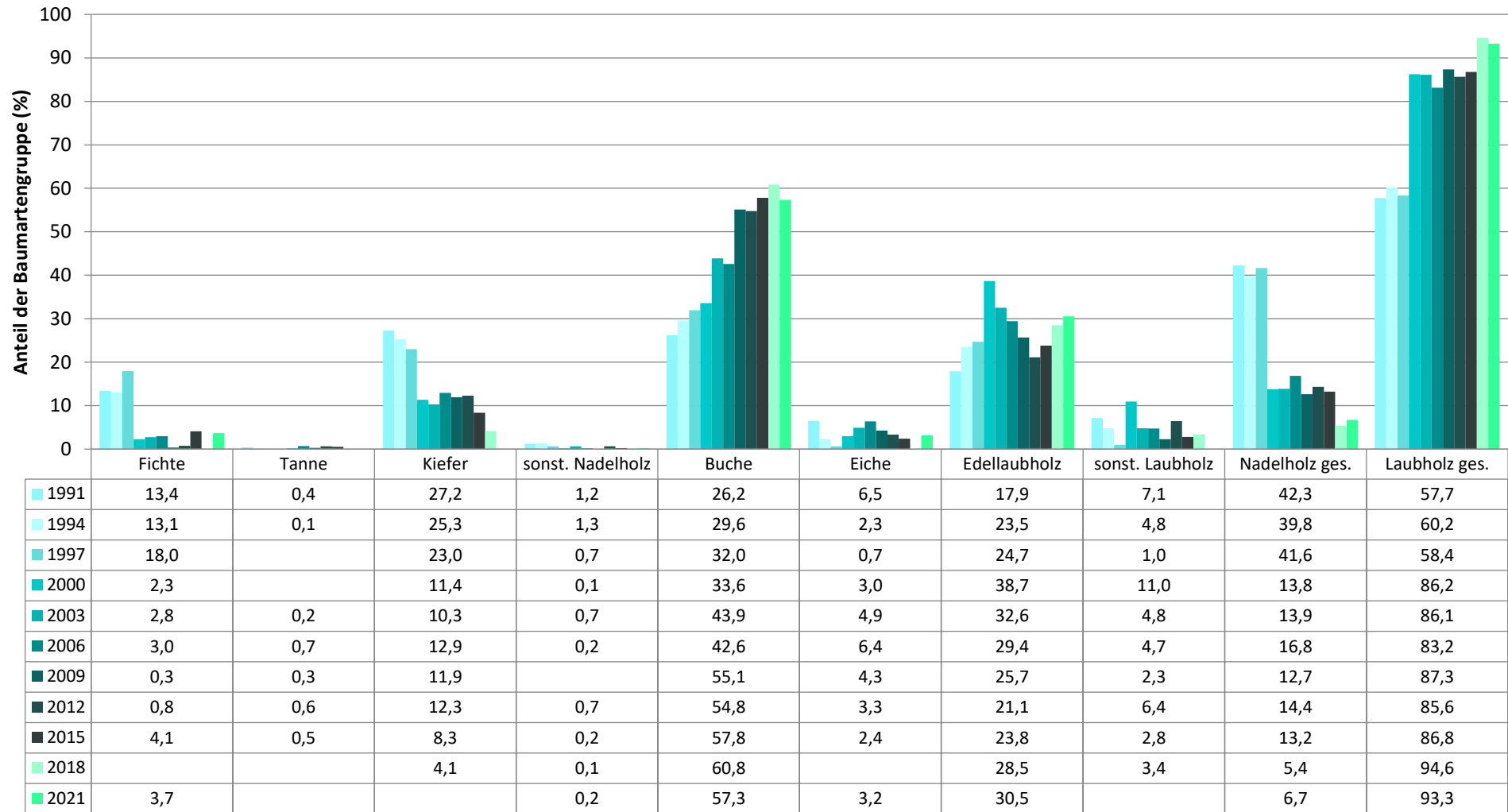
Baumartengruppe	Aufgenommene Pflanzen insgesamt		Pflanzen ohne Verbiss im oberen Drittel		Pflanzen mit Verbiss im oberen Drittel	
	Anzahl	Anteil (%)	Anzahl	Anteil (%)	Anzahl	Anteil (%)
Fichte	11	3,3	10	90,9	1	9,1
Tanne	0	0	0	0	0	0
Kiefer	6	1,8	6	100	0	0
Sonst. Nadelholz	2	0,6	2	100	0	0
Nadelholz gesamt	19	5,6	18	94,7	1	5,3
Buche	118	34,9	102	86,4	16	13,6
Eiche	38	11,2	26	68,4	12	31,6
Edellaubholz	159	47	115	72,3	44	27,7
Sonst. Laubholz	4	1,2	3	75	1	25
Laubholz gesamt	319	94,4	246	77,1	73	22,9
Alle Baumarten	338	100	264	78,1	74	21,9

Verjüngungspflanzen über Verbisshöhe (Erhebung von Fegeschäden)

Baumartengruppe	Aufgenommene Pflanzen insgesamt		Pflanzen ohne Fegeschaden		Pflanzen mit Fegeschaden	
	Anzahl	Anteil (%)	Anzahl	Anteil (%)	Anzahl	Anteil (%)
Fichte	1	0,8	1	100	0	0
Tanne	1	0,8	0	0	1	100
Kiefer	8	6,6	8	100	0	0
Sonst. Nadelholz	0	0	0	0	0	0
Nadelholz gesamt	10	8,2	9	90	1	10
Buche	81	66,4	81	100	0	0
Eiche	0	0	0	0	0	0
Edellaubholz	29	23,8	29	100	0	0
Sonst. Laubholz	2	1,6	2	100	0	0
Laubholz gesamt	112	91,8	112	100	0	0
Alle Baumarten	122	100	121	99,2	1	0,8

Zeitreihe der Baumartenanteile der aufgenommenen Verjüngungspflanzen
Höhenbereich: ab 20 Zentimeter Höhe bis zur maximalen Verbisshöhe
Hegegemeinschaft 579 - Aschaffenburg 4 (Landkreis Aschaffenburg)

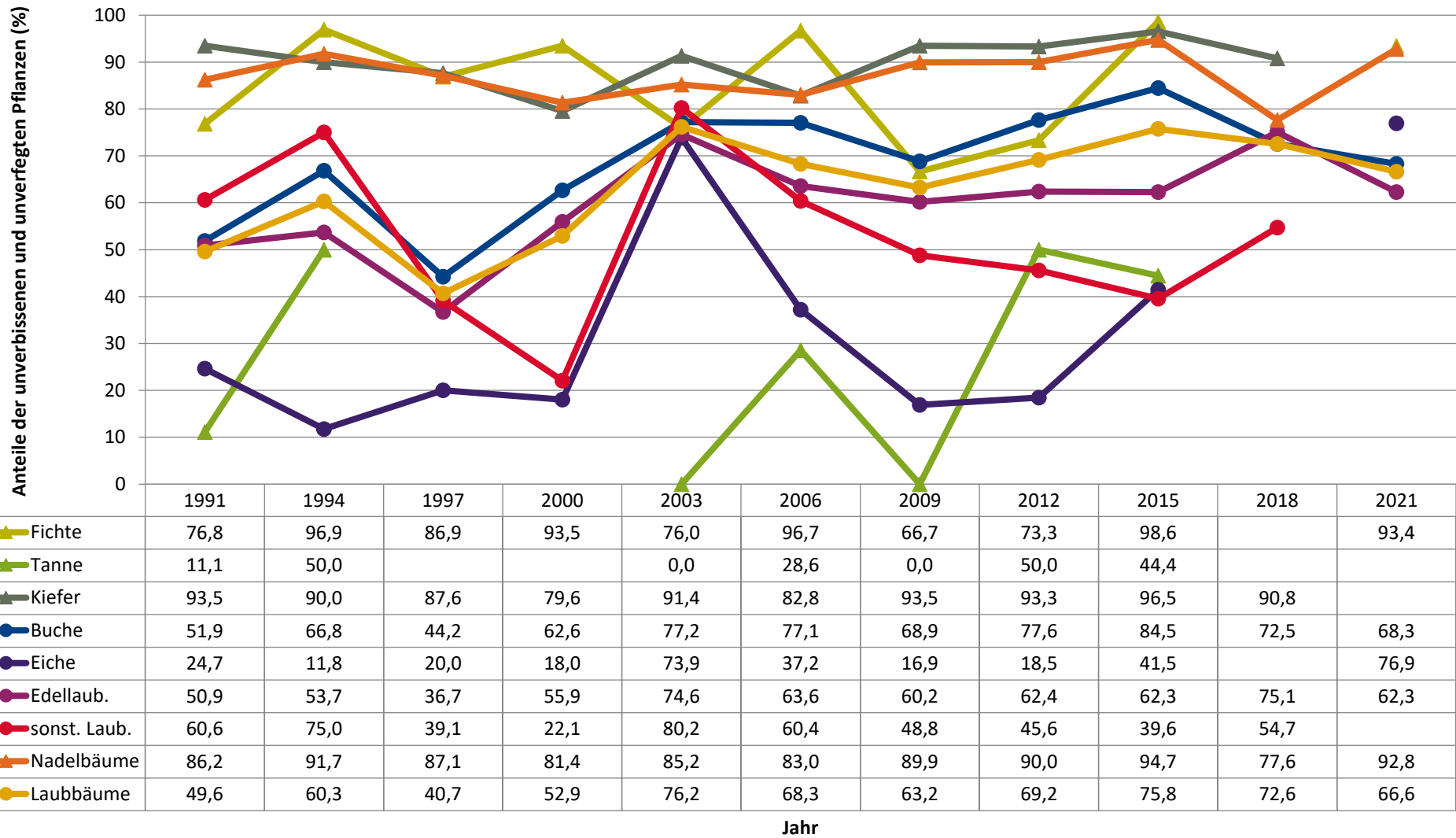
2021



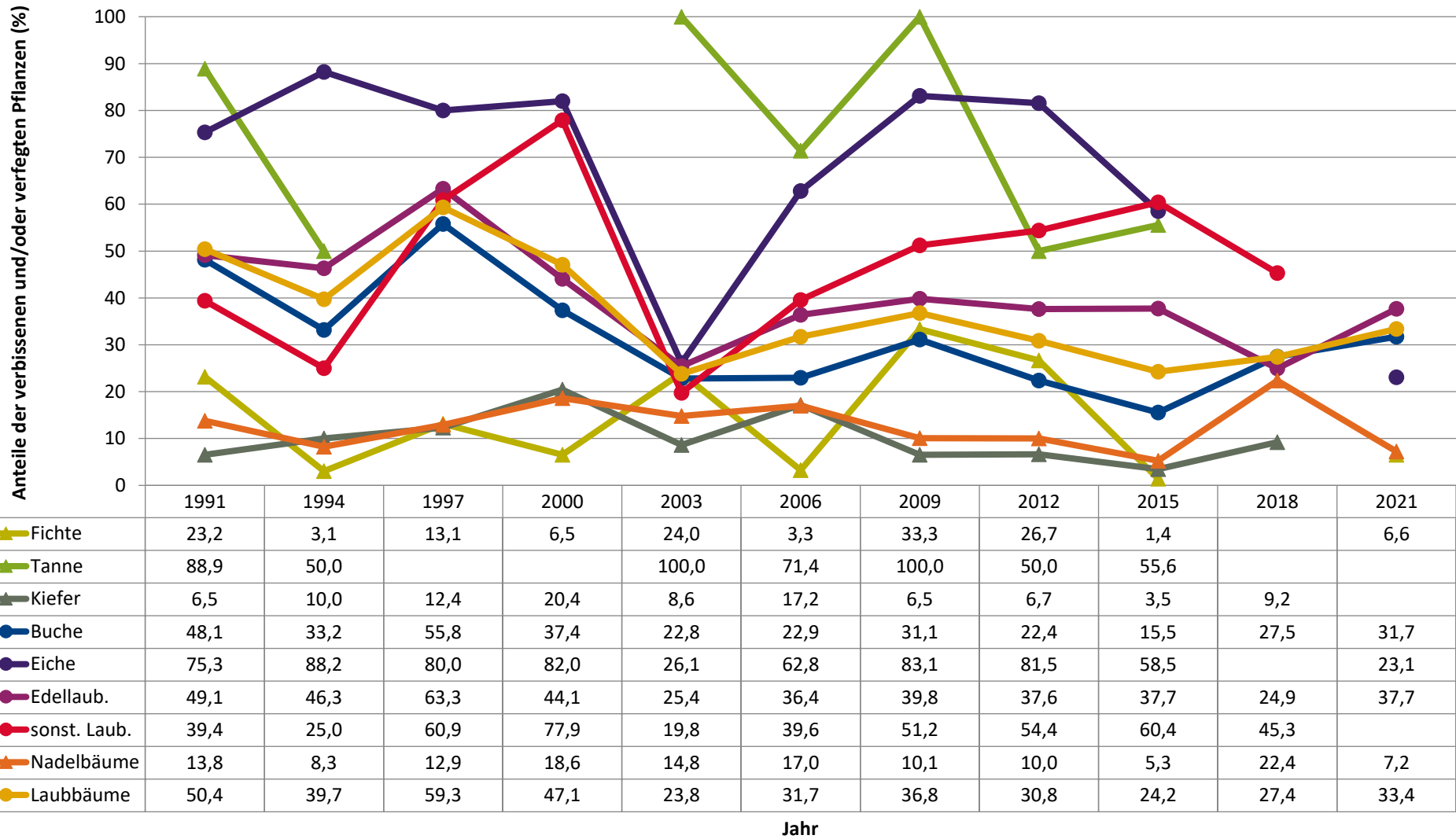
Baumartengruppe

Zeitreihe der Anteile der Pflanzen ohne Verbiss und ohne Fegeschäden
Höhenbereich: ab 20 Zentimeter bis zur maximalen Verbisshöhe
Hegegemeinschaft 579 - Aschaffenburg 4 (Landkreis Aschaffenburg)

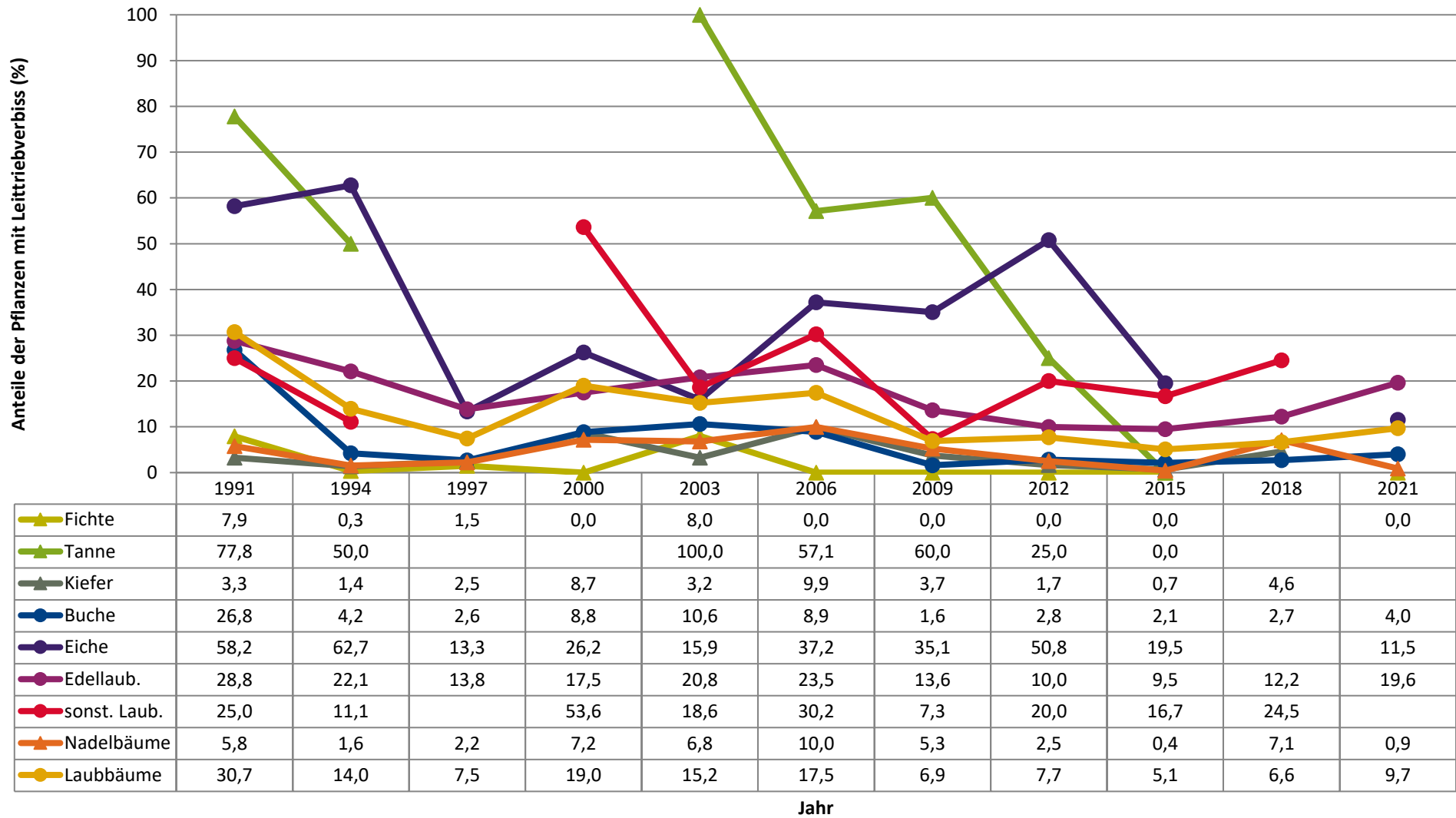
2021



Zeitreihe der Anteile der Pflanzen mit Verbiss und/oder Fegeschäden
Höhenbereich: ab 20 Zentimeter bis zur maximalen Verbisshöhe
Hegegemeinschaft 579 - Aschaffenburg 4 (Landkreis Aschaffenburg)



Zeitreihe der Anteile der Pflanzen mit Leittriebverbiss
Höhenbereich: ab 20 Zentimeter bis zur maximalen Verbisshöhe
Hegegemeinschaft 579 - Aschaffenburg 4 (Landkreis Aschaffenburg)

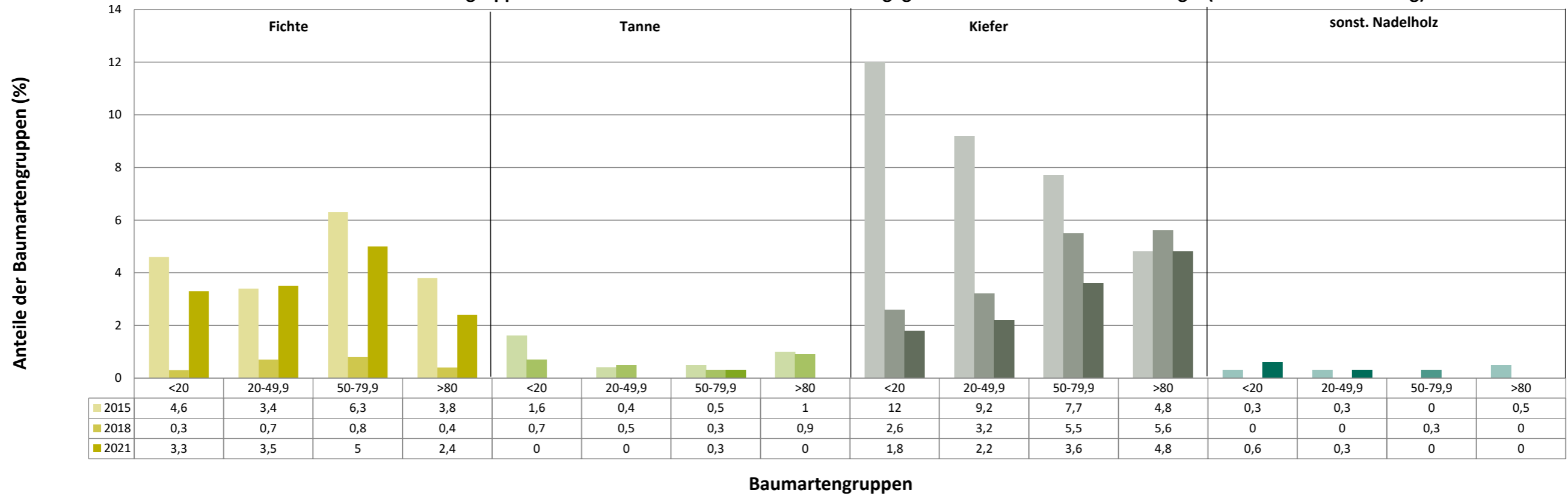


**Anteile der Baumartengruppen in den verschiedenen Höhenstufen
Verteilung der Pflanzen ab 20 Zentimeter bis zur maximalen Verbisshöhe auf drei Höhenstufen
Hegegemeinschaft 579 - Aschaffenburg 4 (Landkreis Aschaffenburg)**

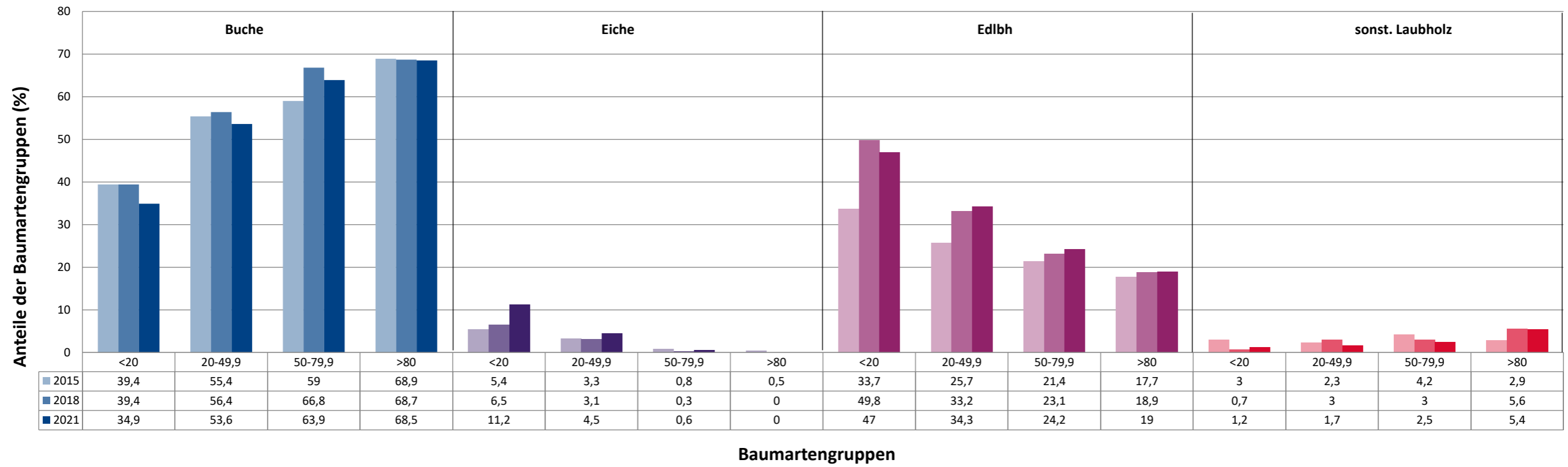
2021

Baumartengruppe	Aufgenommene Pflanzen insgesamt						Pflanzen ohne Verbiss und ohne Fegeschaden						Pflanzen mit Verbiss und/oder Fegeschaden					
	20 - 49,9 cm		50 - 79,9 cm		80 cm - max. Verbisshöhe		20 - 49,9 cm		50 - 79,9 cm		80 cm - max. Verbisshöhe		20 - 49,9 cm		50 - 79,9 cm		80 cm - max. Verbisshöhe	
	Anzahl	Anteil (%)	Anzahl	Anteil (%)	Anzahl	Anteil (%)	Anzahl	Anteil (%)	Anzahl	Anteil (%)	Anzahl	Anteil (%)	Anzahl	Anteil (%)	Anzahl	Anteil (%)	Anzahl	Anteil (%)
Fichte	39	3,5	18	5	4	2,4	35	89,7	18	100	4	100	4	10,3	0	0	0	0
Tanne	0	0	1	0,3	0	0	0	0	0	0	0	0	0	0	1	100	0	0
Kiefer	25	2,2	13	3,6	8	4,8	24	96	11	84,6	8	100	1	4	2	15,4	0	0
Sonstiges Nadelholz	3	0,3	0	0	0	0	3	100	0	0	0	0	0	0	0	0	0	0
Nadelholz gesamt	67	6	32	8,9	12	7,1	62	92,5	29	90,6	12	100	5	7,5	3	9,4	0	0
Buche	601	53,6	230	63,9	115	68,5	452	75,2	124	53,9	70	60,9	149	24,8	106	46,1	45	39,1
Eiche	50	4,5	2	0,6	0	0	38	76	2	100	0	0	12	24	0	0	0	0
Edellaubholz	385	34,3	87	24,2	32	19	242	62,9	46	52,9	26	81,2	143	37,1	41	47,1	6	18,8
Sonstiges Laubholz	19	1,7	9	2,5	9	5,4	11	57,9	5	55,6	9	100	8	42,1	4	44,4	0	0
Laubholz gesamt	1055	94	328	91,1	156	92,9	743	70,4	177	54	105	67,3	312	29,6	151	46	51	32,7
Alle Baumarten	1122	100	360	100	168	100	805	71,7	206	57,2	117	69,6	317	28,3	154	42,8	51	30,4

Anteile der Baumartengruppen in verschiedenen Höhenstufen für die Hegegemeinschaft 579 - Aschaffenburg 4 (Landkreis Aschaffenburg)



Anteile der Baumartengruppen in verschiedenen Höhenstufen für die Hegegemeinschaft 579 - Aschaffenburg 4 (Landkreis Aschaffenburg)



Anteile der Baumartengruppen in verschiedenen Höhenstufen für die Hegegemeinschaft 579 - Aschaffenburg 4 (Landkreis Aschaffenburg)

