

Auswertung der Verjüngungsinventur 2021 für die Hegegemeinschaft 574 - Alzenau 1 (Landkreis Aschaffenburg)  
 Anzahl der erfassten Verjüngungsflächen: 39, davon ungeschützt: 39, teilweise geschützt: 0, vollständig geschützt: 0

2021

Verjüngungspflanzen ab 20 Zentimeter Höhe bis zur maximalen Verbisshöhe

Baumartengruppe	Aufgenommene Pflanzen insgesamt		Pflanzen ohne Verbiss und ohne Fegeschaden		Pflanzen mit Verbiss und/oder Fegeschaden		Pflanzen mit Leittriebverbiss		Pflanzen mit Verbiss im oberen Drittel		Pflanzen mit Fegeschaden	
	Anzahl	Anteil (%)	Anzahl	Anteil (%)	Anzahl	Anteil (%)	Anzahl	Anteil (%)	Anzahl	Anteil (%)	Anzahl	Anteil (%)
Fichte	141	4,8	139	98,6	2	1,4	0	0	1	0,7	1	0,7
Tanne	0	0	0	0	0	0	0	0	0	0	0	0
Kiefer	396	13,5	368	92,9	28	7,1	18	4,5	26	6,6	2	0,5
Sonst. Nadelholz	66	2,3	58	87,9	8	12,1	0	0	1	1,5	7	10,6
Nadelholz gesamt	603	20,6	565	93,7	38	6,3	18	3	28	4,6	10	1,7
Buche	873	29,8	671	76,9	202	23,1	76	8,7	202	23,1	2	0,2
Eiche	169	5,8	84	49,7	85	50,3	52	30,8	85	50,3	0	0
Edellaubholz	574	19,6	422	73,5	152	26,5	92	16	152	26,5	0	0
Sonst. Laubholz	706	24,1	503	71,2	203	28,8	149	21,1	200	28,3	4	0,6
Laubholz gesamt	2322	79,4	1680	72,4	642	27,6	369	15,9	639	27,5	6	0,3
Alle Baumarten	2925	100	2245	76,8	680	23,2	387	13,2	667	22,8	16	0,5

Verjüngungspflanzen kleiner 20 Zentimeter Höhe

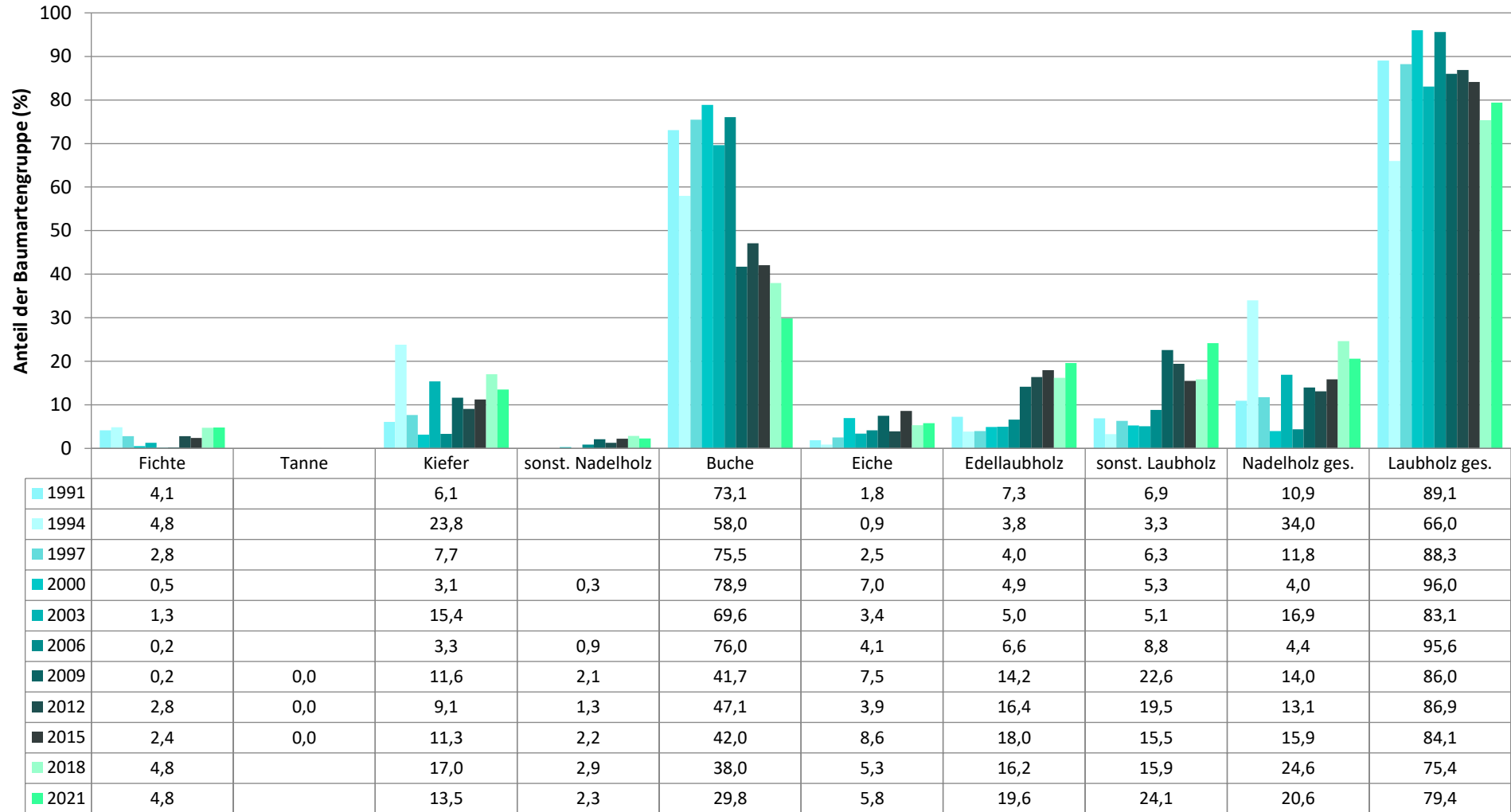
Baumartengruppe	Aufgenommene Pflanzen insgesamt		Pflanzen ohne Verbiss im oberen Drittel		Pflanzen mit Verbiss im oberen Drittel	
	Anzahl	Anteil (%)	Anzahl	Anteil (%)	Anzahl	Anteil (%)
Fichte	39	6,9	39	100	0	0
Tanne	0	0	0	0	0	0
Kiefer	63	11,1	54	85,7	9	14,3
Sonst. Nadelholz	7	1,2	7	100	0	0
Nadelholz gesamt	109	19,2	100	91,7	9	8,3
Buche	76	13,4	60	78,9	16	21,1
Eiche	88	15,5	57	64,8	31	35,2
Edellaubholz	160	28,1	135	84,4	25	15,6
Sonst. Laubholz	136	23,9	112	82,4	24	17,6
Laubholz gesamt	460	80,8	364	79,1	96	20,9
Alle Baumarten	569	100	464	81,5	105	18,5

Verjüngungspflanzen über Verbisshöhe (Erhebung von Fegeschäden)

Baumartengruppe	Aufgenommene Pflanzen insgesamt		Pflanzen ohne Fegeschaden		Pflanzen mit Fegeschaden	
	Anzahl	Anteil (%)	Anzahl	Anteil (%)	Anzahl	Anteil (%)
Fichte	6	1,7	6	100	0	0
Tanne	0	0	0	0	0	0
Kiefer	53	15,2	51	96,2	2	3,8
Sonst. Nadelholz	7	2	5	71,4	2	28,6
Nadelholz gesamt	66	18,9	62	93,9	4	6,1
Buche	143	41	143	100	0	0
Eiche	10	2,9	10	100	0	0
Edellaubholz	35	10	30	85,7	5	14,3
Sonst. Laubholz	95	27,2	81	85,3	14	14,7
Laubholz gesamt	283	81,1	264	93,3	19	6,7
Alle Baumarten	349	100	326	93,4	23	6,6

**Zeitreihe der Baumartenanteile der aufgenommenen Verjüngungspflanzen**  
**Höhenbereich: ab 20 Zentimeter Höhe bis zur maximalen Verbisshöhe**  
**Hegegemeinschaft 574 - Alzenau 1 (Landkreis Aschaffenburg)**

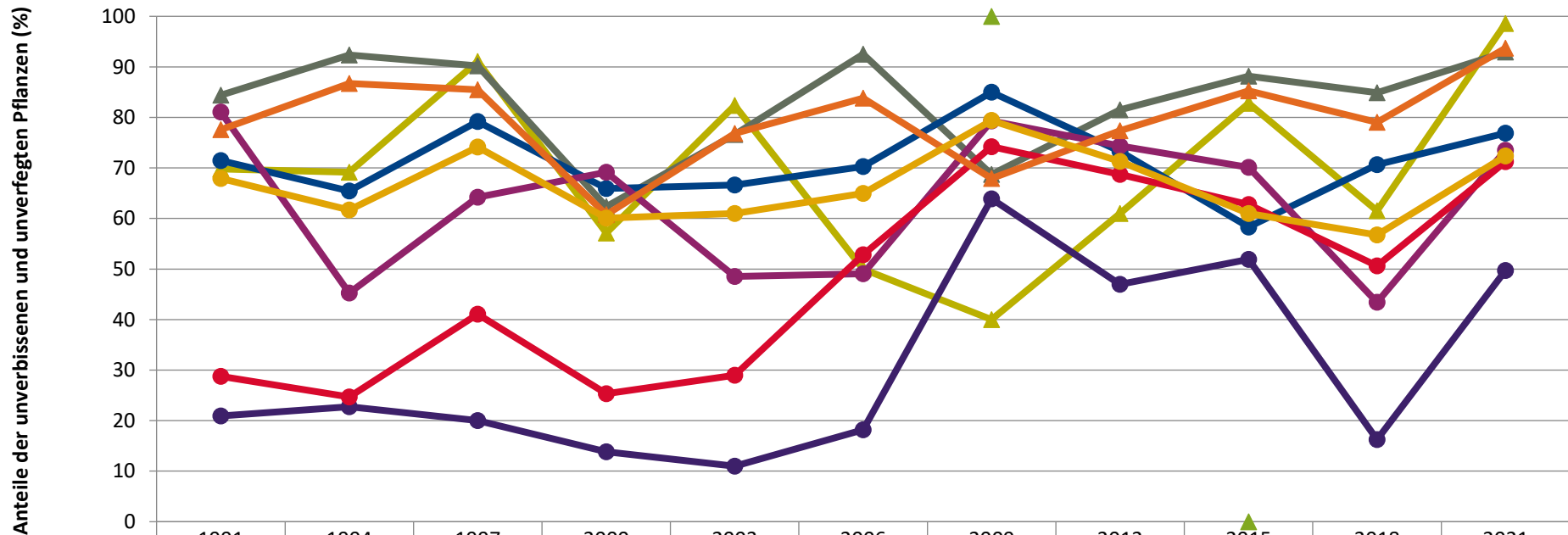
2021



Baumartengruppe

**Zeitreihe der Anteile der Pflanzen ohne Verbiss und ohne Fegeschäden  
Höhenbereich: ab 20 Zentimeter bis zur maximalen Verbisshöhe  
Hegegemeinschaft 574 - Alzenau 1 (Landkreis Aschaffenburg)**

**2021**

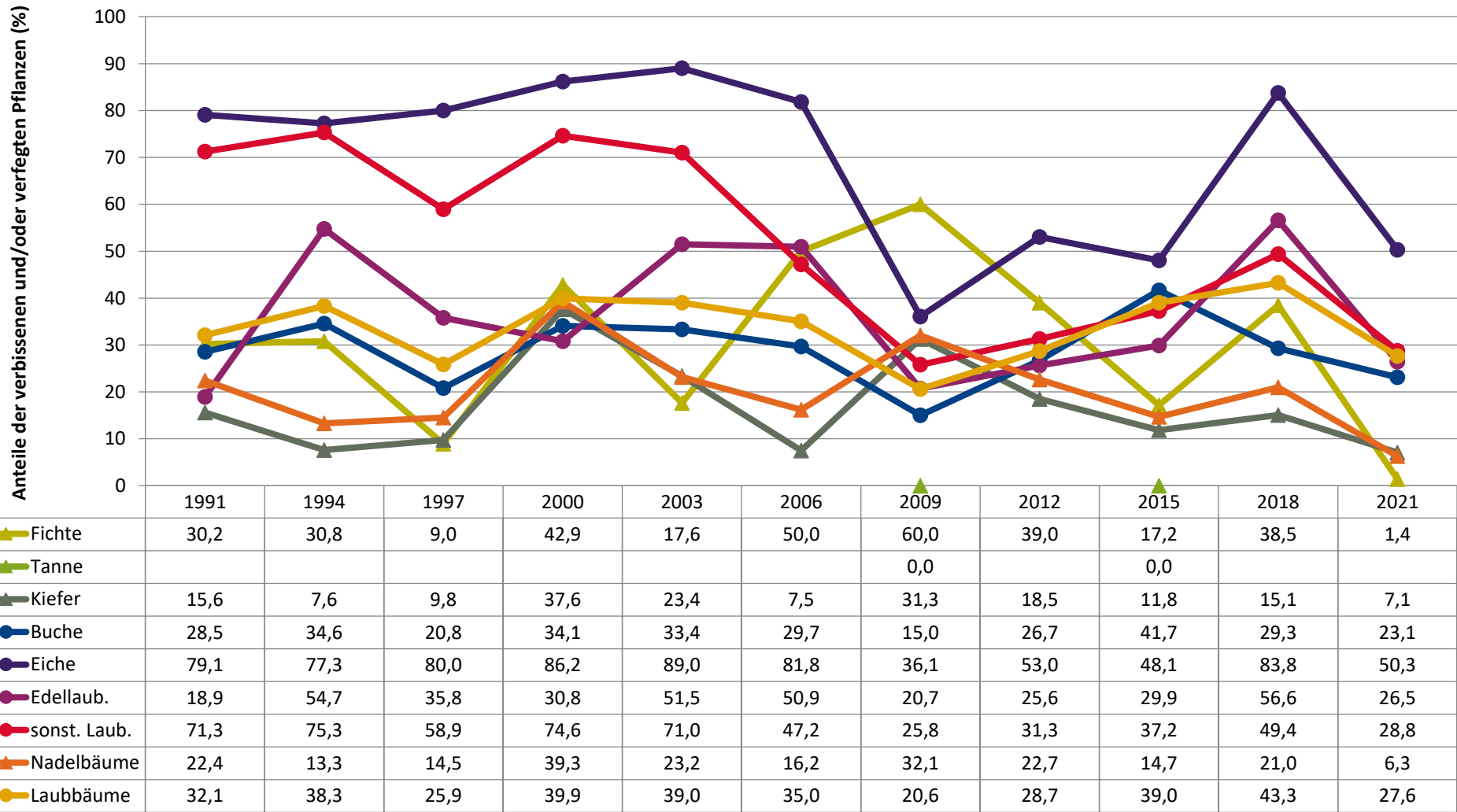


	1991	1994	1997	2000	2003	2006	2009	2012	2015	2018	2021
▲ Fichte	69,8	69,2	91,0	57,1	82,4	50,0	40,0	61,0	82,8	61,5	98,6
▲ Tanne							100,0		0,0		
▲ Kiefer	84,4	92,4	90,2	62,4	76,6	92,5	68,7	81,5	88,2	84,9	92,9
● Buche	71,5	65,4	79,2	65,9	66,6	70,3	85,0	73,3	58,3	70,7	76,9
● Eiche	20,9	22,7	20,0	13,8	11,0	18,2	63,9	47,0	51,9	16,3	49,7
● Edellaub.	81,1	45,3	64,2	69,2	48,5	49,1	79,3	74,4	70,1	43,4	73,5
● sonst. Laub.	28,8	24,7	41,1	25,4	29,0	52,8	74,2	68,7	62,8	50,6	71,2
▲ Nadelbäume	77,6	86,7	85,5	60,7	76,8	83,8	67,9	77,3	85,3	79,0	93,7
● Laubbäume	67,9	61,7	74,1	60,1	61,0	65,0	79,4	71,3	61,0	56,7	72,4

**Jahr**

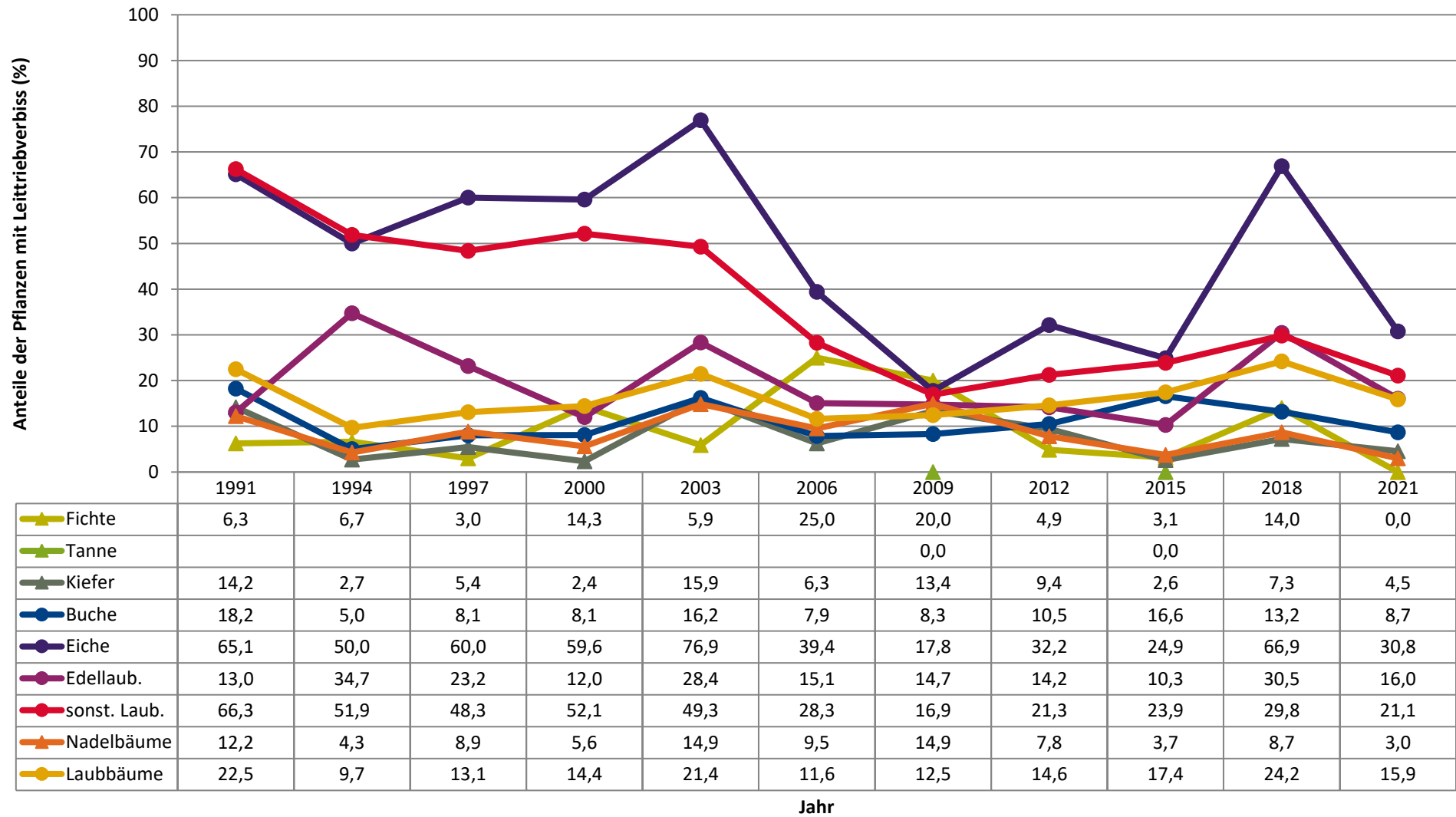
**Zeitreihe der Anteile der Pflanzen mit Verbiss und/oder Fegeschäden  
Höhenbereich: ab 20 Zentimeter bis zur maximalen Verbisshöhe  
Hegegemeinschaft 574 - Alzenau 1 (Landkreis Aschaffenburg)**

2021



Jahr

**Zeitreihe der Anteile der Pflanzen mit Leittriebverbiss**  
**Höhenbereich: ab 20 Zentimeter bis zur maximalen Verbisshöhe**  
**Hegegemeinschaft 574 - Alzenau 1 (Landkreis Aschaffenburg)**

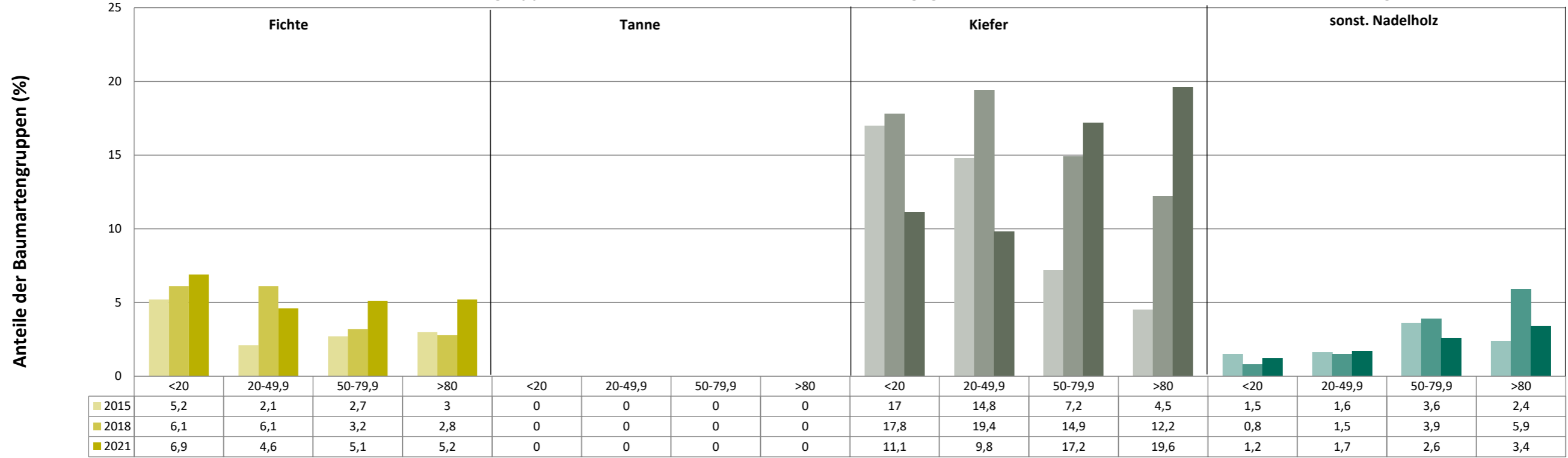


**Anteile der Baumartengruppen in den verschiedenen Höhenstufen**  
**Verteilung der Pflanzen ab 20 Zentimeter bis zur maximalen Verbisshöhe auf drei Höhenstufen**  
**Hegegemeinschaft 574 - Alzenau 1 (Landkreis Aschaffenburg)**

2021

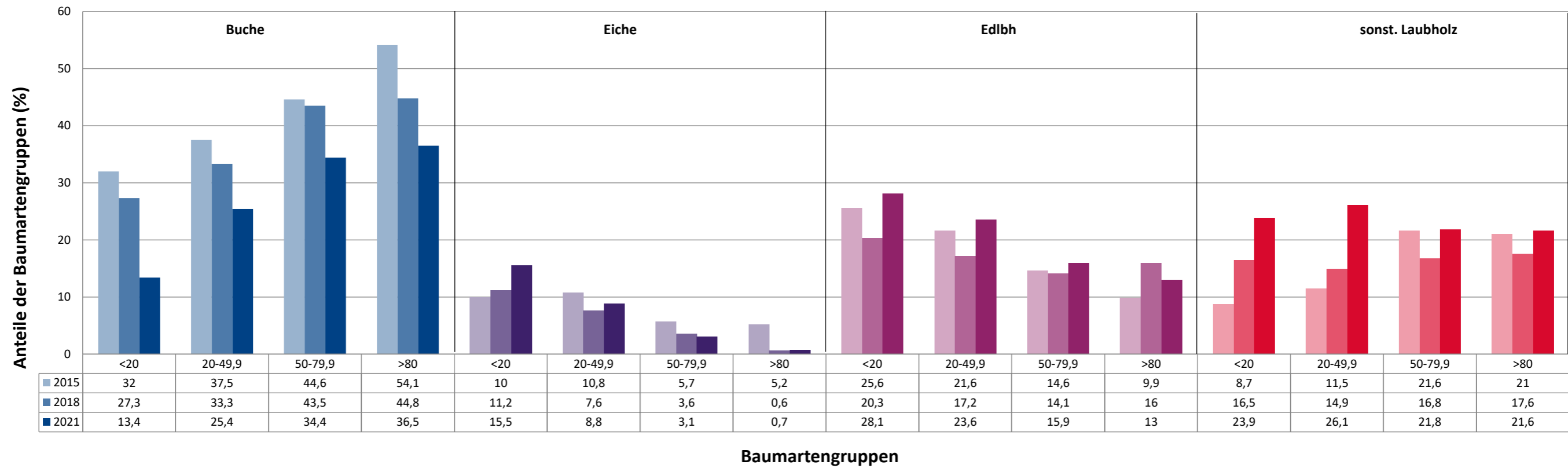
Baumartengruppe	Aufgenommene Pflanzen insgesamt						Pflanzen ohne Verbiss und ohne Fegeschaden						Pflanzen mit Verbiss und/oder Fegeschaden					
	20 - 49,9 cm		50 - 79,9 cm		80 cm - max. Verbisshöhe		20 - 49,9 cm		50 - 79,9 cm		80 cm - max. Verbisshöhe		20 - 49,9 cm		50 - 79,9 cm		80 cm - max. Verbisshöhe	
	Anzahl	Anteil (%)	Anzahl	Anteil (%)	Anzahl	Anteil (%)	Anzahl	Anteil (%)	Anzahl	Anteil (%)	Anzahl	Anteil (%)	Anzahl	Anteil (%)	Anzahl	Anteil (%)	Anzahl	Anteil (%)
Fichte	74	4,6	38	5,1	29	5,2	74	100	38	100	27	93,1	0	0	0	0	2	6,9
Tanne	0	0	0	0	0	0	0	0	0	0	0	0	0	0	0	0	0	0
Kiefer	158	9,8	128	17,2	110	19,6	138	87,3	123	96,1	107	97,3	20	12,7	5	3,9	3	2,7
Sonstiges Nadelholz	28	1,7	19	2,6	19	3,4	28	100	17	89,5	13	68,4	0	0	2	10,5	6	31,6
Nadelholz gesamt	260	16	185	24,9	158	28,2	240	92,3	178	96,2	147	93	20	7,7	7	3,8	11	7
Buche	412	25,4	256	34,4	205	36,5	302	73,3	191	74,6	178	86,8	110	26,7	65	25,4	27	13,2
Eiche	142	8,8	23	3,1	4	0,7	68	47,9	12	52,2	4	100	74	52,1	11	47,8	0	0
Edellaubholz	383	23,6	118	15,9	73	13	289	75,5	77	65,3	56	76,7	94	24,5	41	34,7	17	23,3
Sonstiges Laubholz	423	26,1	162	21,8	121	21,6	288	68,1	104	64,2	111	91,7	135	31,9	58	35,8	10	8,3
Laubholz gesamt	1360	84	559	75,1	403	71,8	947	69,6	384	68,7	349	86,6	413	30,4	175	31,3	54	13,4
Alle Baumarten	1620	100	744	100	561	100	1187	73,3	562	75,5	496	88,4	433	26,7	182	24,5	65	11,6

Anteile der Baumartengruppen in verschiedenen Höhenstufen für die Hegegemeinschaft 574 - Alzenau 1 (Landkreis Aschaffenburg)



Baumartengruppen

Anteile der Baumartengruppen in verschiedenen Höhenstufen für die Hegegemeinschaft 574 - Alzenau 1 (Landkreis Aschaffenburg)





Anteile der Baumartengruppen in verschiedenen Höhenstufen für die Hegegemeinschaft 574 - Alzenau 1 (Landkreis Aschaffenburg)

