

Auswertung der Verjüngungsinventur 2021 für die Hegegemeinschaft 571 - Heigenbrücken (Landkreis Aschaffenburg)

2021

Anzahl der erfassten Verjüngungsflächen: 42, davon ungeschützt: 42, teilweise geschützt: 0, vollständig geschützt: 0

Verjüngungspflanzen ab 20 Zentimeter Höhe bis zur maximalen Verbisshöhe

Baumartengruppe	Aufgenommene Pflanzen insgesamt		Pflanzen ohne Verbiss und ohne Fegeschaden		Pflanzen mit Verbiss und/oder Fegeschaden		Pflanzen mit Leittriebverbiss		Pflanzen mit Verbiss im oberen Drittel		Pflanzen mit Fegeschaden	
	Anzahl	Anteil (%)	Anzahl	Anteil (%)	Anzahl	Anteil (%)	Anzahl	Anteil (%)	Anzahl	Anteil (%)	Anzahl	Anteil (%)
Fichte	1464	46,5	1319	90,1	145	9,9	57	3,9	144	9,8	1	0,1
Tanne	99	3,1	37	37,4	62	62,6	35	35,4	62	62,6	0	0
Kiefer	227	7,2	184	81,1	43	18,9	27	11,9	34	15	11	4,8
Sonst. Nadelholz	277	8,8	248	89,5	29	10,5	10	3,6	21	7,6	8	2,9
<b>Nadelholz gesamt</b>	<b>2067</b>	<b>65,6</b>	<b>1788</b>	<b>86,5</b>	<b>279</b>	<b>13,5</b>	<b>129</b>	<b>6,2</b>	<b>261</b>	<b>12,6</b>	<b>20</b>	<b>1</b>
Buche	983	31,2	709	72,1	274	27,9	148	15,1	272	27,7	2	0,2
Eiche	6	0,2	1	16,7	5	83,3	3	50	5	83,3	0	0
Edellaubholz	2	0,1	0	0	2	100	1	50	2	100	0	0
Sonst. Laubholz	92	2,9	28	30,4	64	69,6	56	60,9	64	69,6	1	1,1
<b>Laubholz gesamt</b>	<b>1083</b>	<b>34,4</b>	<b>738</b>	<b>68,1</b>	<b>345</b>	<b>31,9</b>	<b>208</b>	<b>19,2</b>	<b>343</b>	<b>31,7</b>	<b>3</b>	<b>0,3</b>
<b>Alle Baumarten</b>	<b>3150</b>	<b>100</b>	<b>2526</b>	<b>80,2</b>	<b>624</b>	<b>19,8</b>	<b>337</b>	<b>10,7</b>	<b>604</b>	<b>19,2</b>	<b>23</b>	<b>0,7</b>

Verjüngungspflanzen kleiner 20 Zentimeter Höhe

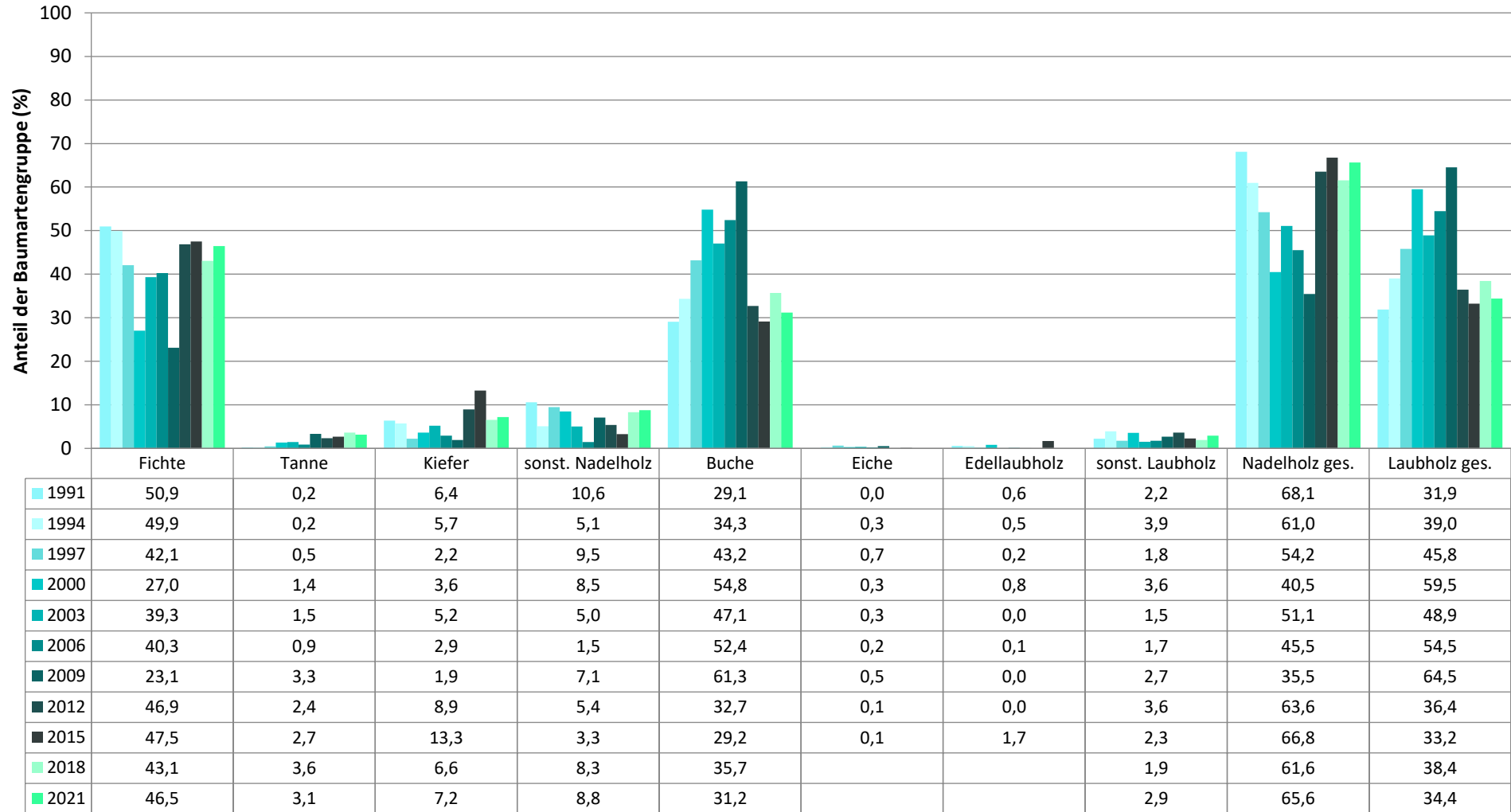
Baumartengruppe	Aufgenommene Pflanzen insgesamt		Pflanzen ohne Verbiss im oberen Drittel		Pflanzen mit Verbiss im oberen Drittel	
	Anzahl	Anteil (%)	Anzahl	Anteil (%)	Anzahl	Anteil (%)
Fichte	336	49,9	319	94,9	17	5,1
Tanne	54	8	26	48,1	28	51,9
Kiefer	44	6,5	40	90,9	4	9,1
Sonst. Nadelholz	41	6,1	39	95,1	2	4,9
<b>Nadelholz gesamt</b>	<b>475</b>	<b>70,5</b>	<b>424</b>	<b>89,3</b>	<b>51</b>	<b>10,7</b>
Buche	141	20,9	122	86,5	19	13,5
Eiche	39	5,8	14	35,9	25	64,1
Edellaubholz	0	0	0	0	0	0
Sonst. Laubholz	19	2,8	7	36,8	12	63,2
<b>Laubholz gesamt</b>	<b>199</b>	<b>29,5</b>	<b>143</b>	<b>71,9</b>	<b>56</b>	<b>28,1</b>
<b>Alle Baumarten</b>	<b>674</b>	<b>100</b>	<b>567</b>	<b>84,1</b>	<b>107</b>	<b>15,9</b>

Verjüngungspflanzen über Verbisshöhe (Erhebung von Fegeschäden)

Baumartengruppe	Aufgenommene Pflanzen insgesamt		Pflanzen ohne Fegeschaden		Pflanzen mit Fegeschaden	
	Anzahl	Anteil (%)	Anzahl	Anteil (%)	Anzahl	Anteil (%)
Fichte	45	14,3	44	97,8	1	2,2
Tanne	11	3,5	11	100	0	0
Kiefer	54	17,2	44	81,5	10	18,5
Sonst. Nadelholz	74	23,6	66	89,2	8	10,8
<b>Nadelholz gesamt</b>	<b>184</b>	<b>58,6</b>	<b>165</b>	<b>89,7</b>	<b>19</b>	<b>10,3</b>
Buche	118	37,6	116	98,3	2	1,7
Eiche	0	0	0	0	0	0
Edellaubholz	1	0,3	1	100	0	0
Sonst. Laubholz	11	3,5	7	63,6	4	36,4
<b>Laubholz gesamt</b>	<b>130</b>	<b>41,4</b>	<b>124</b>	<b>95,4</b>	<b>6</b>	<b>4,6</b>
<b>Alle Baumarten</b>	<b>314</b>	<b>100</b>	<b>289</b>	<b>92</b>	<b>25</b>	<b>8</b>

**Zeitreihe der Baumartenanteile der aufgenommenen Verjüngungspflanzen**  
**Höhenbereich: ab 20 Zentimeter Höhe bis zur maximalen Verbisshöhe**  
**Hegegemeinschaft 571 - Heigenbrücken (Landkreis Aschaffenburg)**

2021

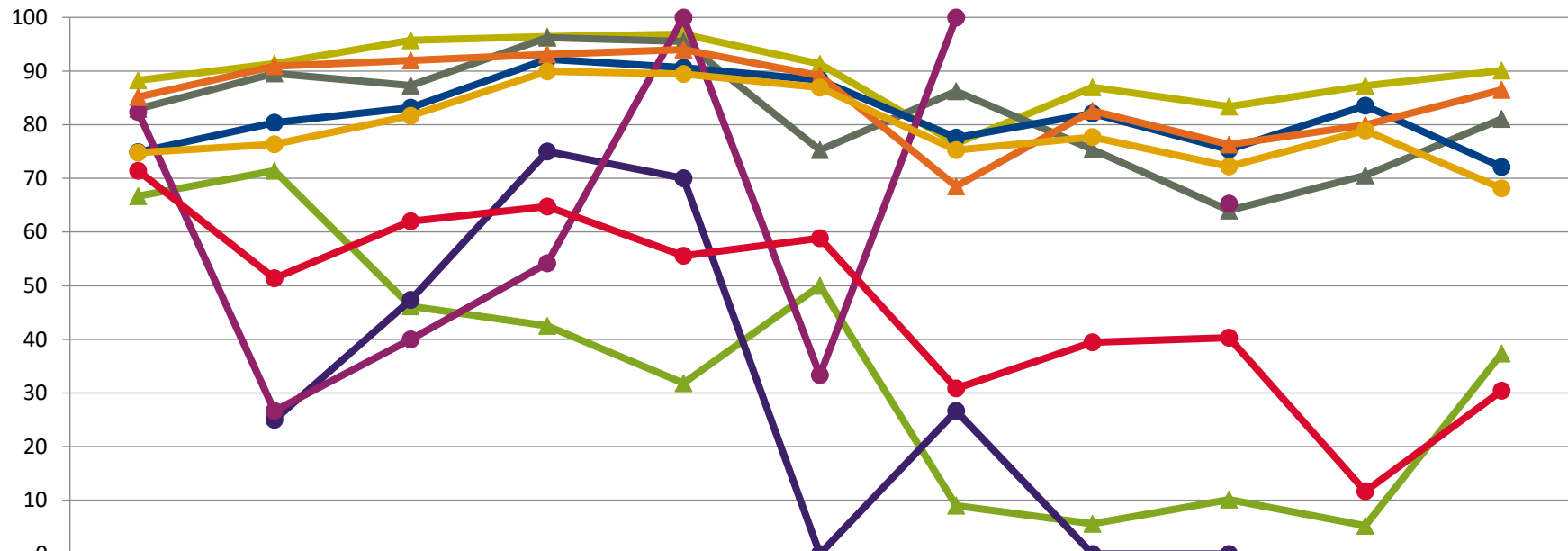


Baumartengruppe

**Zeitreihe der Anteile der Pflanzen ohne Verbiss und ohne Fegeschäden**  
**Höhenbereich: ab 20 Zentimeter bis zur maximalen Verbisshöhe**  
**Hegegemeinschaft 571 - Heigenbrücken (Landkreis Aschaffenburg)**

2021

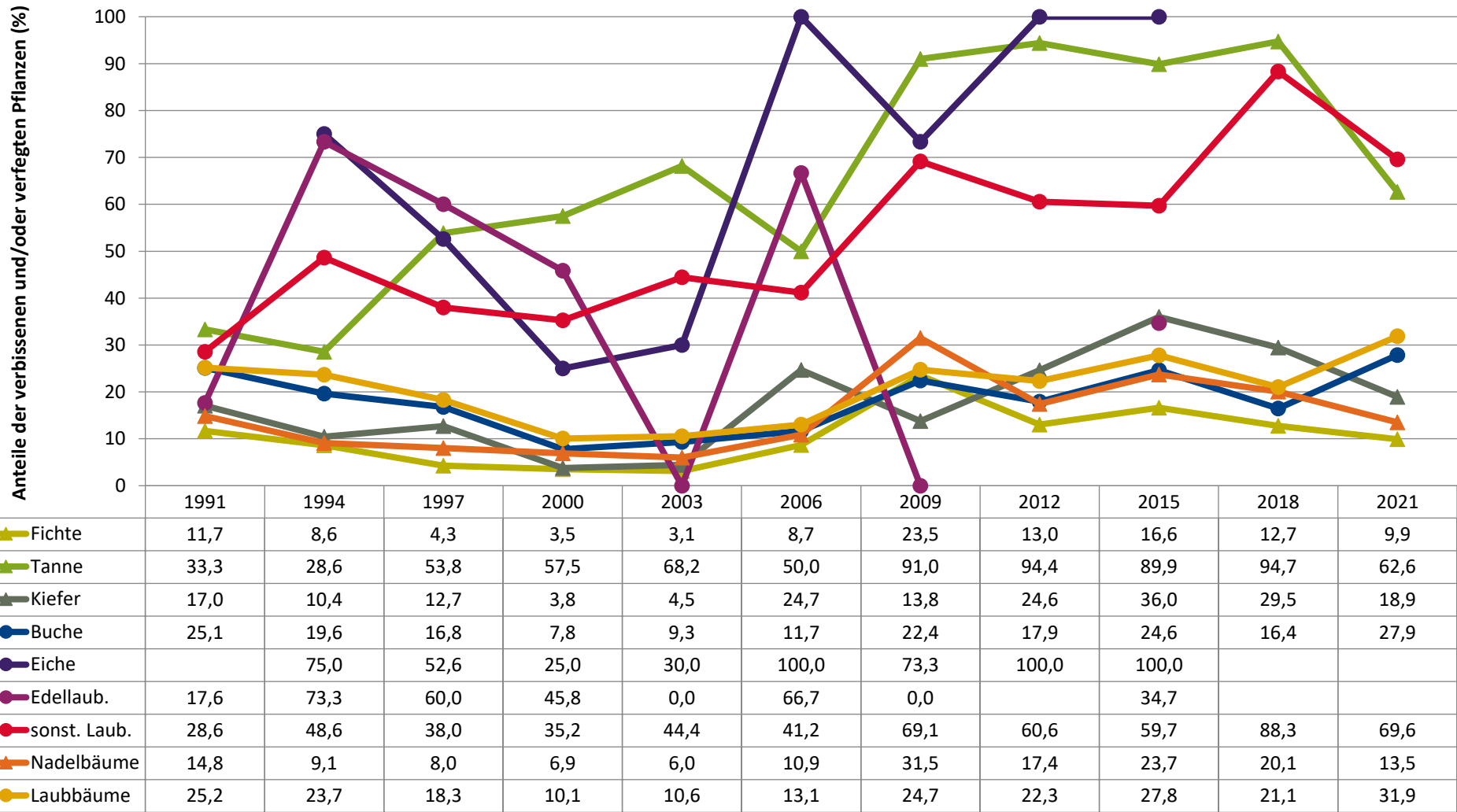
Anteile der unverbissenen und unverfegten Pflanzen (%)



	1991	1994	1997	2000	2003	2006	2009	2012	2015	2018	2021
▲ Fichte	88,3	91,4	95,7	96,5	96,9	91,3	76,5	87,0	83,4	87,3	90,1
▲ Tanne	66,7	71,4	46,2	42,5	31,8	50,0	9,0	5,6	10,1	5,3	37,4
▲ Kiefer	83,0	89,6	87,3	96,2	95,5	75,3	86,2	75,4	64,0	70,5	81,1
● Buche	74,9	80,4	83,2	92,2	90,7	88,3	77,6	82,1	75,4	83,6	72,1
● Eiche		25,0	47,4	75,0	70,0	0,0	26,7	0,0	0,0		
● Edellaub.	82,4	26,7	40,0	54,2	100,0	33,3	100,0		65,3		
● sonst. Laub.	71,4	51,4	62,0	64,8	55,6	58,8	30,9	39,4	40,3	11,7	30,4
▲ Nadelbäume	85,2	90,9	92,0	93,1	94,0	89,1	68,5	82,6	76,3	79,9	86,5
● Laubbäume	74,8	76,3	81,7	89,9	89,4	86,9	75,3	77,7	72,2	78,9	68,1

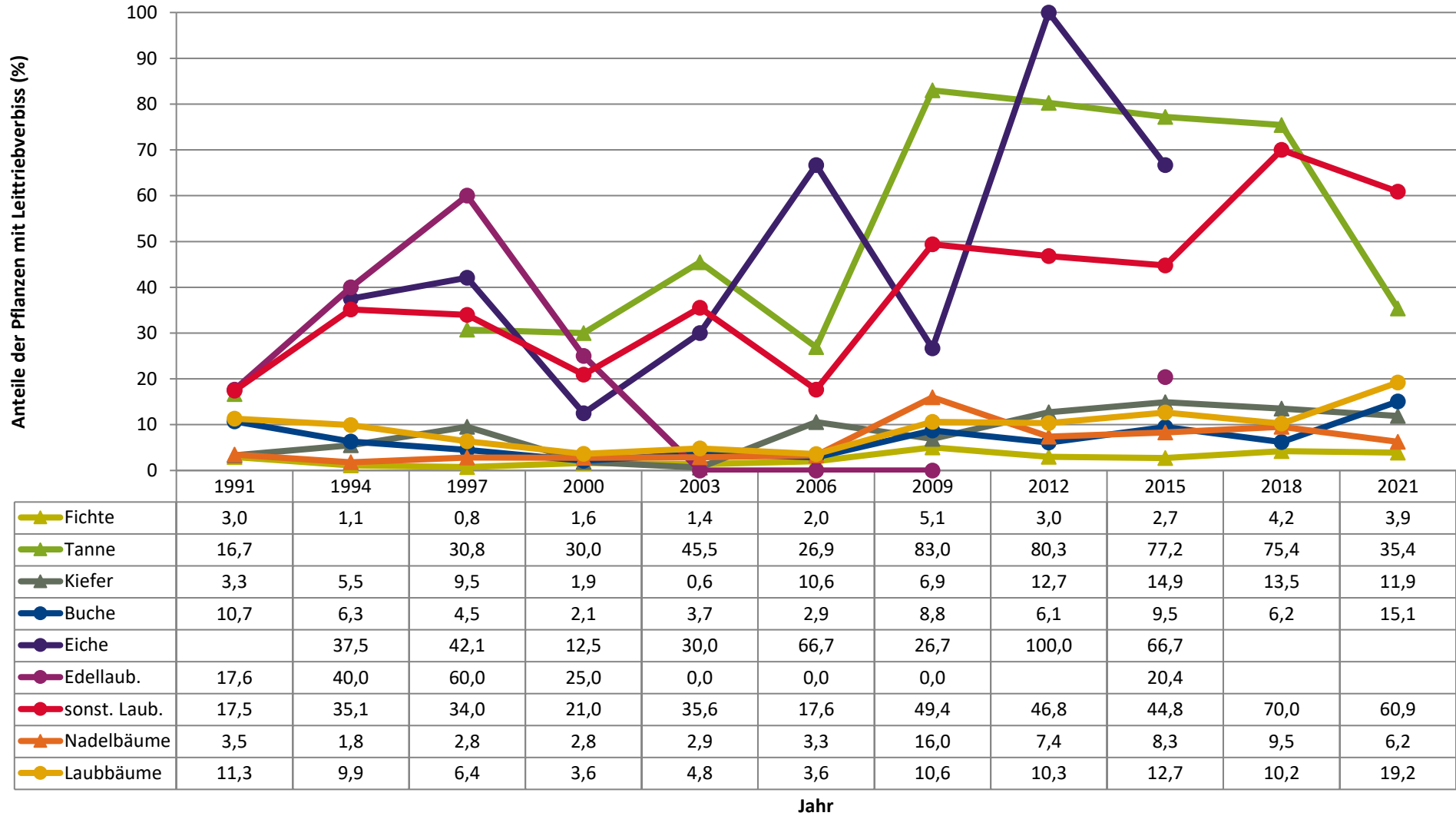
Jahr

**Zeitreihe der Anteile der Pflanzen mit Verbiss und/oder Fegeschäden**  
**Höhenbereich: ab 20 Zentimeter bis zur maximalen Verbisshöhe**  
**Hegegemeinschaft 571 - Heigenbrücken (Landkreis Aschaffenburg)**



Jahr

**Zeitreihe der Anteile der Pflanzen mit Leittriebverbiss**  
**Höhenbereich: ab 20 Zentimeter bis zur maximalen Verbisshöhe**  
**Hegegemeinschaft 571 - Heigenbrücken (Landkreis Aschaffenburg)**

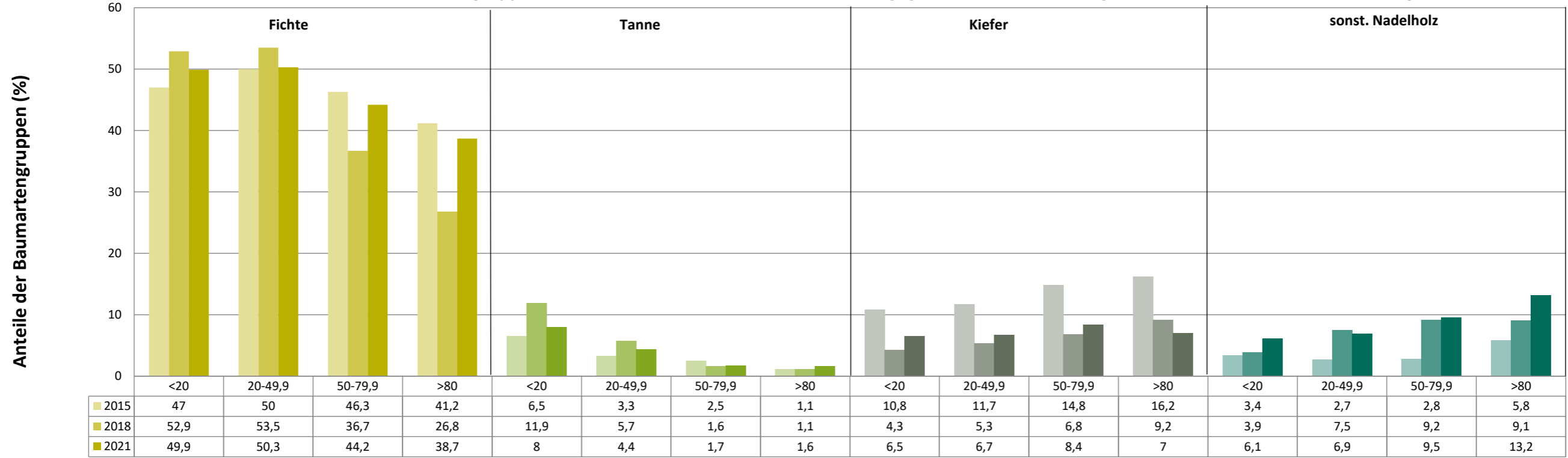


**Anteile der Baumartengruppen in den verschiedenen Höhenstufen  
Verteilung der Pflanzen ab 20 Zentimeter bis zur maximalen Verbisshöhe auf drei Höhenstufen  
Hegegemeinschaft 571 - Heigenbrücken (Landkreis Aschaffenburg)**

2021

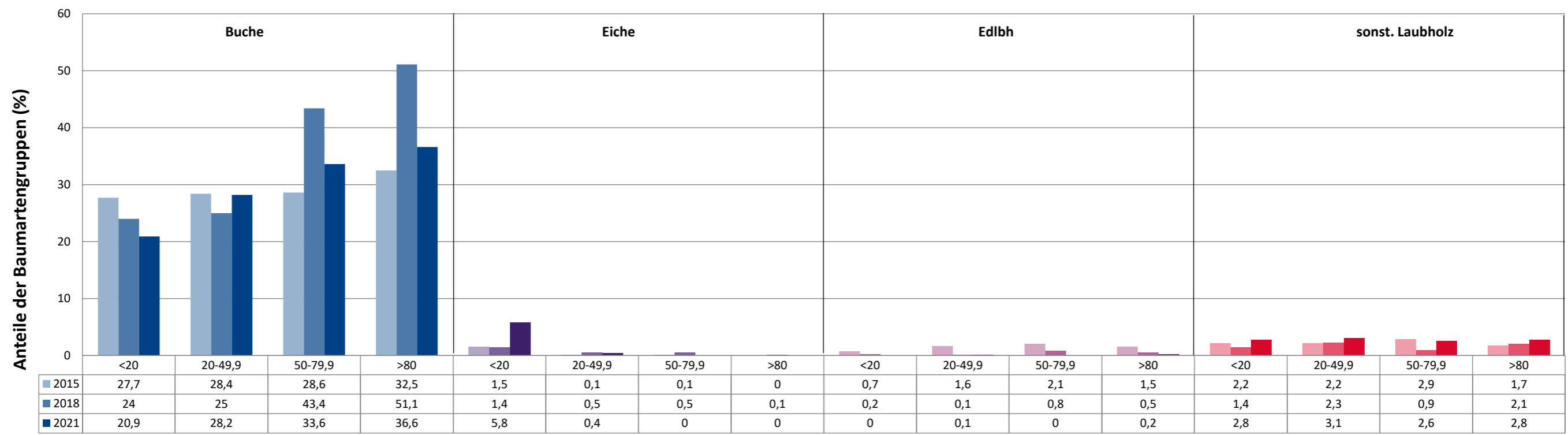
Baumartengruppe	Aufgenommene Pflanzen insgesamt						Pflanzen ohne Verbiss und ohne Fegeschaden						Pflanzen mit Verbiss und/oder Fegeschaden					
	20 - 49,9 cm		50 - 79,9 cm		80 cm - max. Verbisshöhe		20 - 49,9 cm		50 - 79,9 cm		80 cm - max. Verbisshöhe		20 - 49,9 cm		50 - 79,9 cm		80 cm - max. Verbisshöhe	
	Anzahl	Anteil (%)	Anzahl	Anteil (%)	Anzahl	Anteil (%)	Anzahl	Anteil (%)	Anzahl	Anteil (%)	Anzahl	Anteil (%)	Anzahl	Anteil (%)	Anzahl	Anteil (%)	Anzahl	Anteil (%)
Fichte	856	50,3	386	44,2	222	38,7	782	91,4	342	88,6	195	87,8	74	8,6	44	11,4	27	12,2
Tanne	75	4,4	15	1,7	9	1,6	25	33,3	7	46,7	5	55,6	50	66,7	8	53,3	4	44,4
Kiefer	114	6,7	73	8,4	40	7	93	81,6	56	76,7	35	87,5	21	18,4	17	23,3	5	12,5
Sonstiges Nadelholz	118	6,9	83	9,5	76	13,2	108	91,5	72	86,7	68	89,5	10	8,5	11	13,3	8	10,5
Nadelholz gesamt	1163	68,3	557	63,8	347	60,5	1008	86,7	477	85,6	303	87,3	155	13,3	80	14,4	44	12,7
Buche	480	28,2	293	33,6	210	36,6	372	77,5	189	64,5	148	70,5	108	22,5	104	35,5	62	29,5
Eiche	6	0,4	0	0	0	0	1	16,7	0	0	0	0	5	83,3	0	0	0	0
Edellaubholz	1	0,1	0	0	1	0,2	0	0	0	0	0	0	1	100	0	0	1	100
Sonstiges Laubholz	53	3,1	23	2,6	16	2,8	17	32,1	8	34,8	3	18,8	36	67,9	15	65,2	13	81,2
Laubholz gesamt	540	31,7	316	36,2	227	39,5	390	72,2	197	62,3	151	66,5	150	27,8	119	37,7	76	33,5
Alle Baumarten	1703	100	873	100	574	100	1398	82,1	674	77,2	454	79,1	305	17,9	199	22,8	120	20,9

Anteile der Baumartengruppen in verschiedenen Höhenstufen für die Hegegemeinschaft 571 - Heigenbrücken (Landkreis Aschaffenburg)



Baumartengruppen

Anteile der Baumartengruppen in verschiedenen Höhenstufen für die Hegegemeinschaft 571 - Heigenbrücken (Landkreis Aschaffenburg)



Baumartengruppen



Anteile der Baumartengruppen in verschiedenen Höhenstufen für die Hegegemeinschaft 571 - Heigenbrücken (Landkreis Aschaffenburg)

