

Auswertung der Verjüngungsinventur 2021 für die Hegegemeinschaft 570 - Aschaffenburg 3 (Landkreis Aschaffenburg)

2021

Anzahl der erfassten Verjüngungsflächen: 28, davon ungeschützt: 28, teilweise geschützt: 0, vollständig geschützt: 0

Verjüngungspflanzen ab 20 Zentimeter Höhe bis zur maximalen Verbisshöhe

Baumartengruppe	Aufgenommene Pflanzen insgesamt		Pflanzen ohne Verbiss und ohne Fegeschaden		Pflanzen mit Verbiss und/oder Fegeschaden		Pflanzen mit Leittriebverbiss		Pflanzen mit Verbiss im oberen Drittel		Pflanzen mit Fegeschaden	
	Anzahl	Anteil (%)	Anzahl	Anteil (%)	Anzahl	Anteil (%)	Anzahl	Anteil (%)	Anzahl	Anteil (%)	Anzahl	Anteil (%)
Fichte	731	34,8	445	60,9	286	39,1	87	11,9	284	38,9	7	1
Tanne	0	0	0	0	0	0	0	0	0	0	0	0
Kiefer	125	6	80	64	45	36	22	17,6	45	36	1	0,8
Sonst. Nadelholz	227	10,8	83	36,6	144	63,4	93	41	123	54,2	71	31,3
Nadelholz gesamt	1083	51,6	608	56,1	475	43,9	202	18,7	452	41,7	79	7,3
Buche	765	36,4	278	36,3	487	63,7	265	34,6	487	63,7	2	0,3
Eiche	3	0,1	0	0	3	100	3	100	3	100	0	0
Edellaubholz	49	2,3	19	38,8	30	61,2	11	22,4	30	61,2	0	0
Sonst. Laubholz	200	9,5	12	6	188	94	162	81	188	94	0	0
Laubholz gesamt	1017	48,4	309	30,4	708	69,6	441	43,4	708	69,6	2	0,2
Alle Baumarten	2100	100	917	43,7	1183	56,3	643	30,6	1160	55,2	81	3,9

Verjüngungspflanzen kleiner 20 Zentimeter Höhe

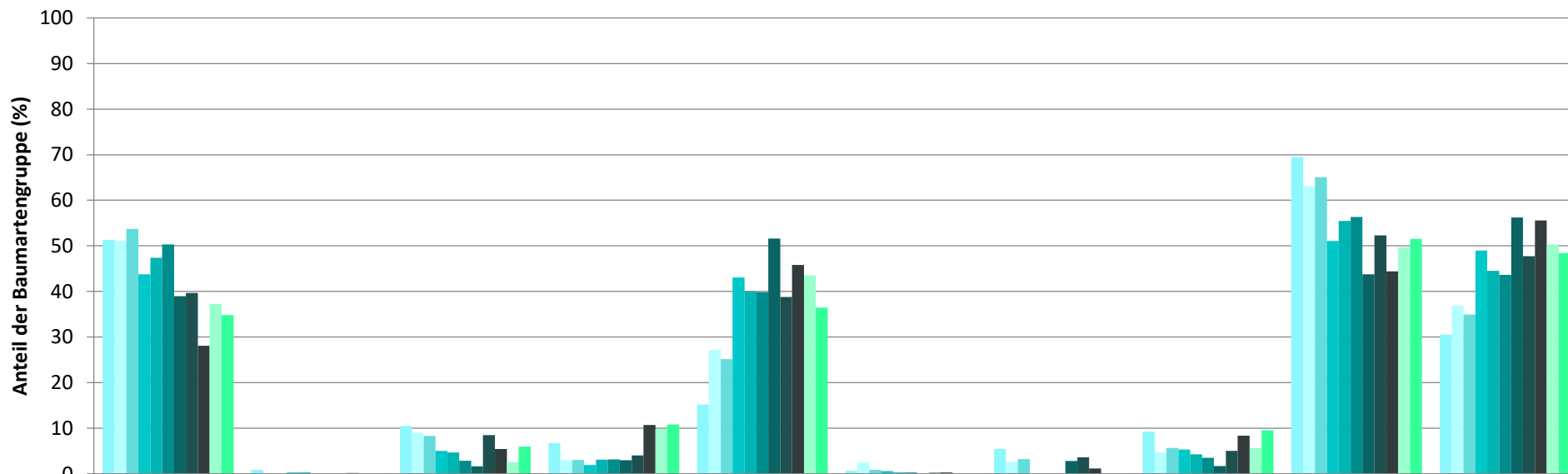
Baumartengruppe	Aufgenommene Pflanzen insgesamt		Pflanzen ohne Verbiss im oberen Drittel		Pflanzen mit Verbiss im oberen Drittel	
	Anzahl	Anteil (%)	Anzahl	Anteil (%)	Anzahl	Anteil (%)
Fichte	138	46,8	97	70,3	41	29,7
Tanne	0	0	0	0	0	0
Kiefer	43	14,6	34	79,1	9	20,9
Sonst. Nadelholz	11	3,7	5	45,5	6	54,5
Nadelholz gesamt	192	65,1	136	70,8	56	29,2
Buche	62	21	17	27,4	45	72,6
Eiche	3	1	1	33,3	2	66,7
Edellaubholz	14	4,7	6	42,9	8	57,1
Sonst. Laubholz	24	8,1	3	12,5	21	87,5
Laubholz gesamt	103	34,9	27	26,2	76	73,8
Alle Baumarten	295	100	163	55,3	132	44,7

Verjüngungspflanzen über Verbisshöhe (Erhebung von Fegeschäden)

Baumartengruppe	Aufgenommene Pflanzen insgesamt		Pflanzen ohne Fegeschaden		Pflanzen mit Fegeschaden	
	Anzahl	Anteil (%)	Anzahl	Anteil (%)	Anzahl	Anteil (%)
Fichte	10	6,2	9	90	1	10
Tanne	0	0	0	0	0	0
Kiefer	1	0,6	1	100	0	0
Sonst. Nadelholz	99	61,9	61	61,6	38	38,4
Nadelholz gesamt	110	68,8	71	64,5	39	35,5
Buche	36	22,5	33	91,7	3	8,3
Eiche	0	0	0	0	0	0
Edellaubholz	11	6,9	11	100	0	0
Sonst. Laubholz	3	1,9	3	100	0	0
Laubholz gesamt	50	31,2	47	94	3	6
Alle Baumarten	160	100	118	73,8	42	26,2

**Zeitreihe der Baumartenanteile der aufgenommenen Verjüngungspflanzen
Höhenbereich: ab 20 Zentimeter Höhe bis zur maximalen Verbisshöhe
Hegegemeinschaft 570 - Aschaffenburg 3 (Landkreis Aschaffenburg)**

2021

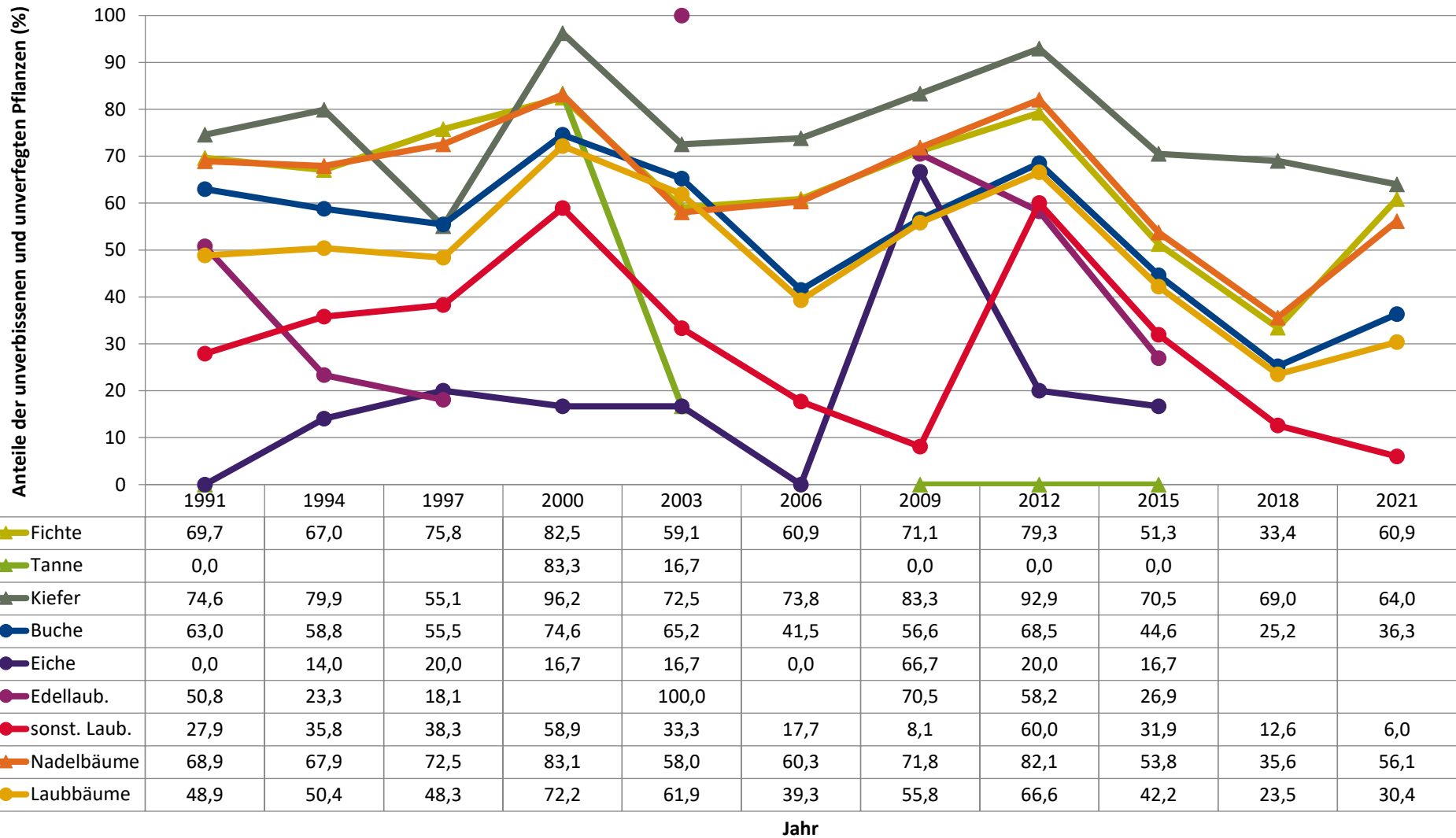


	Fichte	Tanne	Kiefer	sonst. Nadelholz	Buche	Eiche	Edellaubholz	sonst. Laubholz	Nadelholz ges.	Laubholz ges.
1991	51,3	0,9	10,5	6,8	15,2	0,6	5,4	9,2	69,5	30,5
1994	51,1		9,0	3,0	27,1	2,5	2,6	4,7	63,1	36,9
1997	53,7		8,3	3,0	25,2	0,9	3,2	5,7	65,1	34,9
2000	43,8	0,3	5,0	2,0	43,0	0,6		5,3	51,0	49,0
2003	47,4	0,3	4,7	3,1	40,0	0,3	0,0	4,3	55,4	44,6
2006	50,3		2,9	3,2	39,9	0,3		3,5	56,4	43,6
2009	39,0	0,1	1,7	3,0	51,6	0,1	2,8	1,7	43,8	56,2
2012	39,7	0,1	8,5	4,0	38,8	0,2	3,6	5,1	52,3	47,7
2015	28,1	0,2	5,4	10,7	45,8	0,3	1,2	8,4	44,4	55,6
2018	37,2		2,6	9,8	43,5			5,6	49,7	50,3
2021	34,8		6,0	10,8	36,4			9,5	51,6	48,4

Baumartengruppe

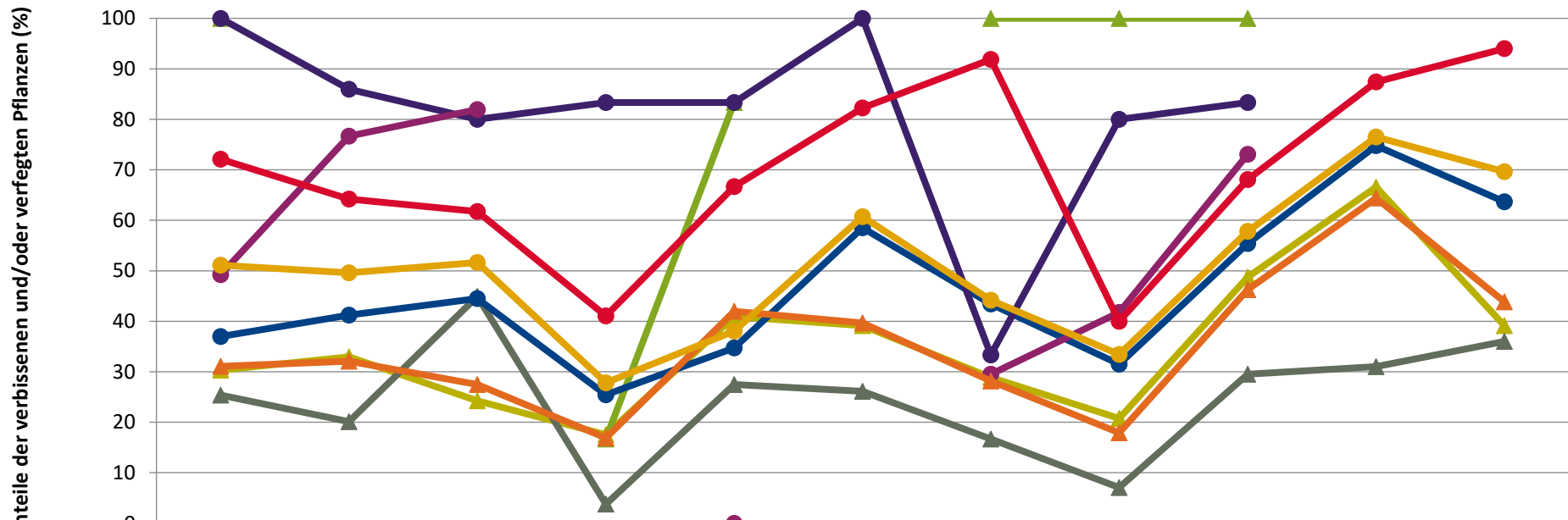
**Zeitreihe der Anteile der Pflanzen ohne Verbiss und ohne Fegeschäden
Höhenbereich: ab 20 Zentimeter bis zur maximalen Verbisshöhe
Hegegemeinschaft 570 - Aschaffenburg 3 (Landkreis Aschaffenburg)**

2021



Zeitreihe der Anteile der Pflanzen mit Verbiss und/oder Fegeschäden
Höhenbereich: ab 20 Zentimeter bis zur maximalen Verbisshöhe
Hegegemeinschaft 570 - Aschaffenburg 3 (Landkreis Aschaffenburg)

2021

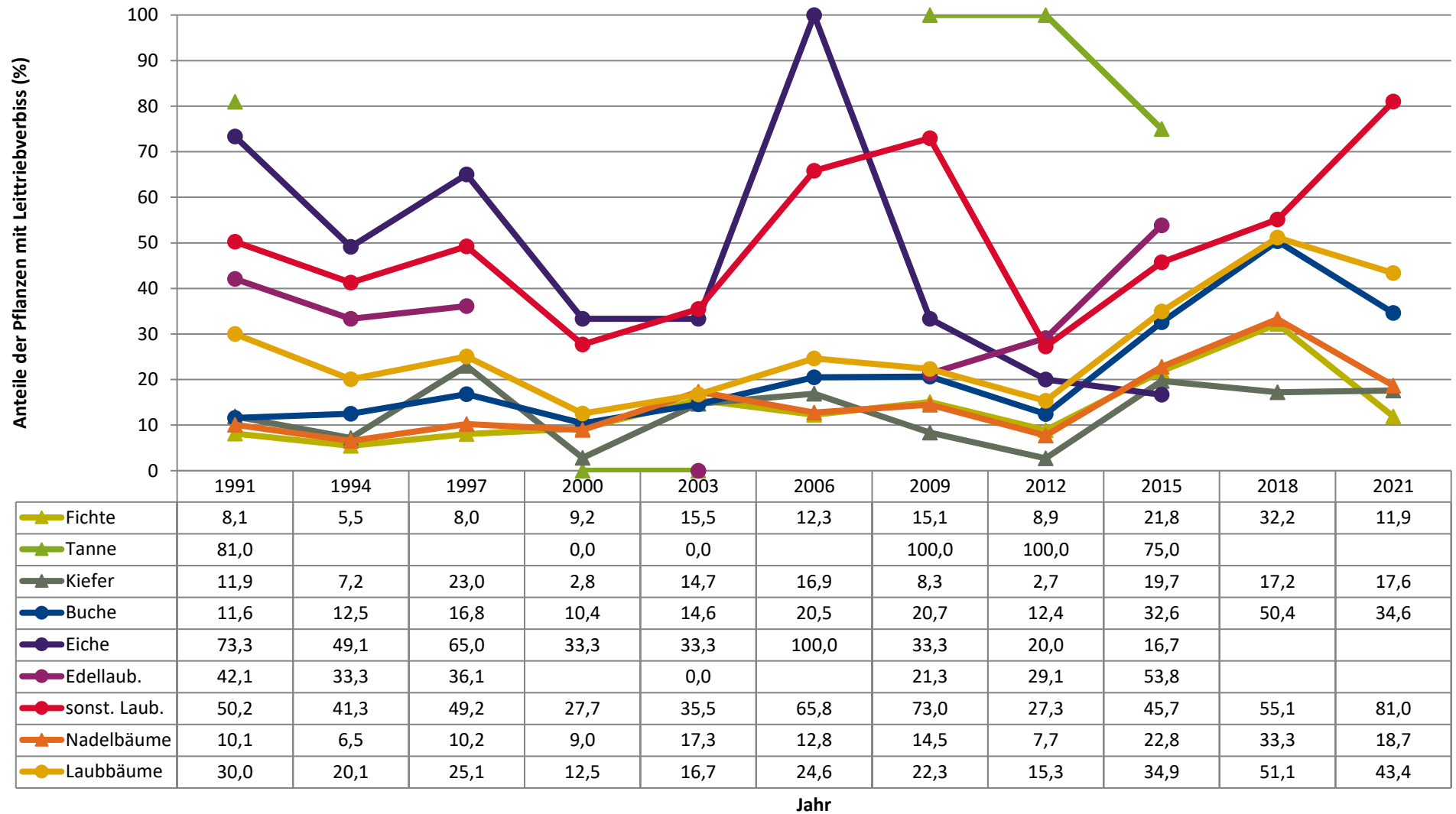


	1991	1994	1997	2000	2003	2006	2009	2012	2015	2018	2021
▲ Fichte	30,3	33,0	24,2	17,5	40,9	39,1	28,9	20,7	48,7	66,6	39,1
▲ Tanne	100,0			16,7	83,3		100,0	100,0	100,0		
▲ Kiefer	25,4	20,1	44,9	3,8	27,5	26,2	16,7	7,1	29,5	31,0	36,0
● Buche	37,0	41,2	44,5	25,4	34,8	58,5	43,4	31,5	55,4	74,8	63,7
● Eiche	100,0	86,0	80,0	83,3	83,3	100,0	33,3	80,0	83,3		
● Edellaub.	49,2	76,7	81,9		0,0		29,5	41,8	73,1		
● sonst. Laub.	72,1	64,2	61,7	41,1	66,7	82,3	91,9	40,0	68,1	87,4	94,0
▲ Nadelbäume	31,1	32,1	27,5	16,9	42,0	39,7	28,2	17,9	46,2	64,4	43,9
● Laubbäume	51,1	49,6	51,7	27,8	38,1	60,7	44,2	33,4	57,8	76,5	69,6

Jahr

2021

Zeitreihe der Anteile der Pflanzen mit Leittriebverbiss
Höhenbereich: ab 20 Zentimeter bis zur maximalen Verbisshöhe
Hegegemeinschaft 570 - Aschaffenburg 3 (Landkreis Aschaffenburg)

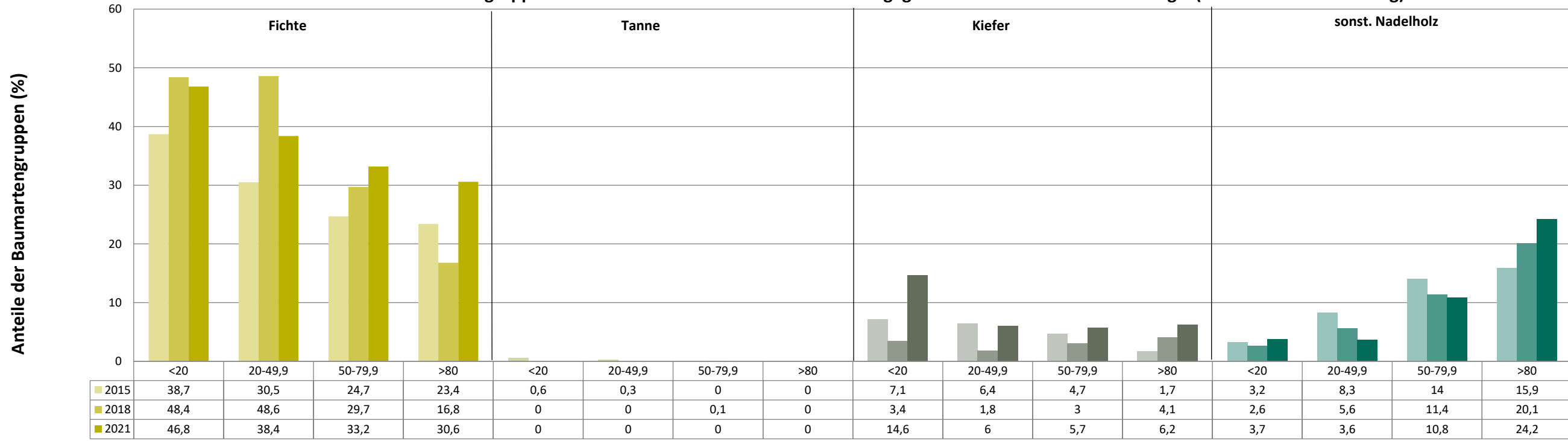


Anteile der Baumartengruppen in den verschiedenen Höhenstufen
Verteilung der Pflanzen ab 20 Zentimeter bis zur maximalen Verbisshöhe auf drei Höhenstufen
Hegegemeinschaft 570 - Aschaffenburg 3 (Landkreis Aschaffenburg)

2021

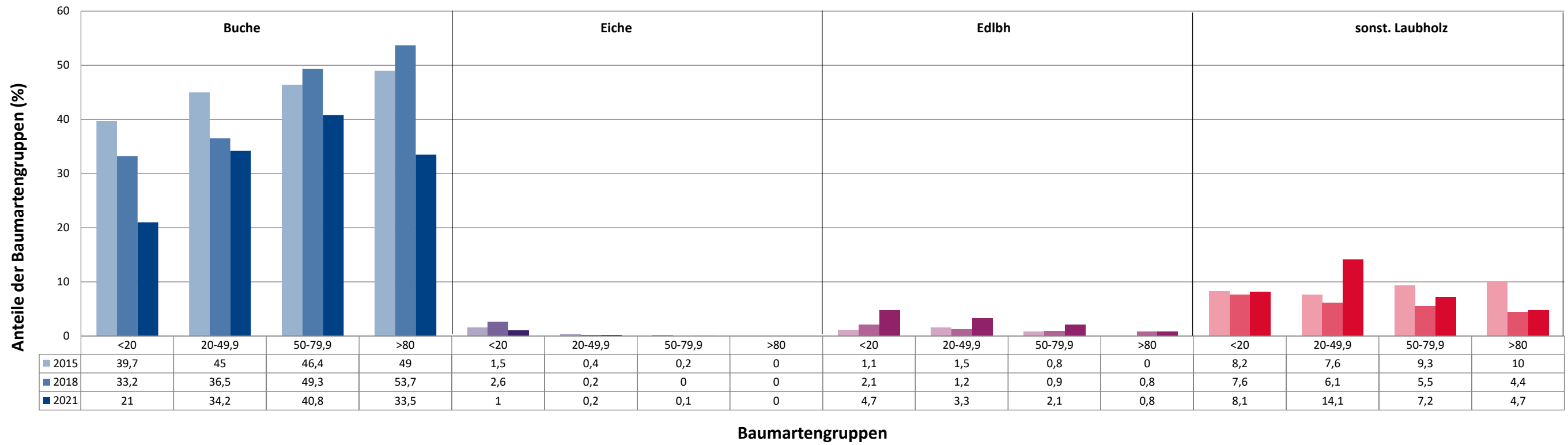
Baumartengruppe	Aufgenommene Pflanzen insgesamt						Pflanzen ohne Verbiss und ohne Fegeschaden						Pflanzen mit Verbiss und/oder Fegeschaden					
	20 - 49,9 cm		50 - 79,9 cm		80 cm - max. Verbisshöhe		20 - 49,9 cm		50 - 79,9 cm		80 cm - max. Verbisshöhe		20 - 49,9 cm		50 - 79,9 cm		80 cm - max. Verbisshöhe	
	Anzahl	Anteil (%)	Anzahl	Anteil (%)	Anzahl	Anteil (%)	Anzahl	Anteil (%)	Anzahl	Anteil (%)	Anzahl	Anteil (%)	Anzahl	Anteil (%)	Anzahl	Anteil (%)	Anzahl	Anteil (%)
Fichte	337	38,4	250	33,2	144	30,6	244	72,4	141	56,4	60	41,7	93	27,6	109	43,6	84	58,3
Tanne	0	0	0	0	0	0	0	0	0	0	0	0	0	0	0	0	0	0
Kiefer	53	6	43	5,7	29	6,2	30	56,6	29	67,4	21	72,4	23	43,4	14	32,6	8	27,6
Sonstiges Nadelholz	32	3,6	81	10,8	114	24,2	14	43,8	13	16	56	49,1	18	56,2	68	84	58	50,9
Nadelholz gesamt	422	48,1	374	49,7	287	60,9	288	68,2	183	48,9	137	47,7	134	31,8	191	51,1	150	52,3
Buche	300	34,2	307	40,8	158	33,5	138	46	104	33,9	36	22,8	162	54	203	66,1	122	77,2
Eiche	2	0,2	1	0,1	0	0	0	0	0	0	0	0	2	100	1	100	0	0
Edellaubholz	29	3,3	16	2,1	4	0,8	12	41,4	5	31,2	2	50	17	58,6	11	68,8	2	50
Sonstiges Laubholz	124	14,1	54	7,2	22	4,7	9	7,3	3	5,6	0	0	115	92,7	51	94,4	22	100
Laubholz gesamt	455	51,9	378	50,3	184	39,1	159	34,9	112	29,6	38	20,7	296	65,1	266	70,4	146	79,3
Alle Baumarten	877	100	752	100	471	100	447	51	295	39,2	175	37,2	430	49	457	60,8	296	62,8

Anteile der Baumartengruppen in verschiedenen Höhenstufen für die Hegegemeinschaft 570 - Aschaffenburg 3 (Landkreis Aschaffenburg)



Baumartengruppen

Anteile der Baumartengruppen in verschiedenen Höhenstufen für die Hegegemeinschaft 570 - Aschaffenburg 3 (Landkreis Aschaffenburg)



Anteile der Baumartengruppen in verschiedenen Höhenstufen für die Hegegemeinschaft 570 - Aschaffenburg 3 (Landkreis Aschaffenburg)

