

Auswertung der Verjüngungsinventur 2021 für die Hegegemeinschaft 569 - Aschaffenburg 2 (Landkreis Aschaffenburg)

2021

Anzahl der erfassten Verjüngungsflächen: 33, davon ungeschützt: 24, teilweise geschützt: 0, vollständig geschützt: 9

Verjüngungspflanzen ab 20 Zentimeter Höhe bis zur maximalen Verbisshöhe

Baumartengruppe	Aufgenommene Pflanzen insgesamt		Pflanzen ohne Verbiss und ohne Fegeschaden		Pflanzen mit Verbiss und/oder Fegeschaden		Pflanzen mit Leittriebverbiss		Pflanzen mit Verbiss im oberen Drittel		Pflanzen mit Fegeschaden	
	Anzahl	Anteil (%)	Anzahl	Anteil (%)	Anzahl	Anteil (%)	Anzahl	Anteil (%)	Anzahl	Anteil (%)	Anzahl	Anteil (%)
Fichte	155	8,6	153	98,7	2	1,3	0	0	2	1,3	0	0
Tanne	0	0	0	0	0	0	0	0	0	0	0	0
Kiefer	29	1,6	29	100	0	0	0	0	0	0	0	0
Sonst. Nadelholz	35	1,9	35	100	0	0	0	0	0	0	0	0
Nadelholz gesamt	219	12,2	217	99,1	2	0,9	0	0	2	0,9	0	0
Buche	1321	73,4	1224	92,7	97	7,3	12	0,9	97	7,3	0	0
Eiche	17	0,9	16	94,1	1	5,9	0	0	1	5,9	0	0
Edellaubholz	195	10,8	128	65,6	67	34,4	34	17,4	67	34,4	0	0
Sonst. Laubholz	48	2,7	25	52,1	23	47,9	2	4,2	23	47,9	0	0
Laubholz gesamt	1581	87,8	1393	88,1	188	11,9	48	3	188	11,9	0	0
Alle Baumarten	1800	100	1610	89,4	190	10,6	48	2,7	190	10,6	0	0

Verjüngungspflanzen kleiner 20 Zentimeter Höhe

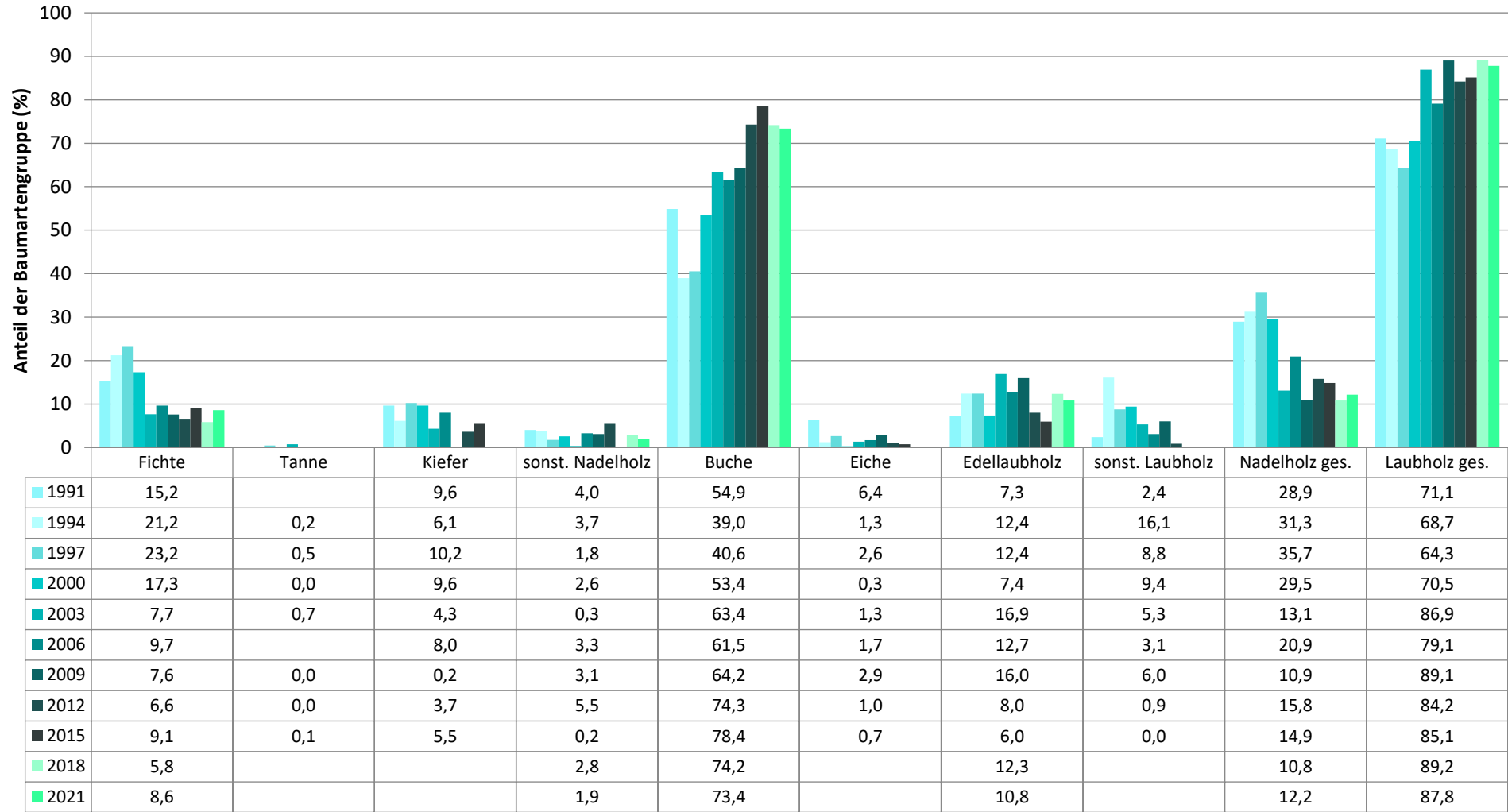
Baumartengruppe	Aufgenommene Pflanzen insgesamt		Pflanzen ohne Verbiss im oberen Drittel		Pflanzen mit Verbiss im oberen Drittel	
	Anzahl	Anteil (%)	Anzahl	Anteil (%)	Anzahl	Anteil (%)
Fichte	17	7,1	17	100	0	0
Tanne	0	0	0	0	0	0
Kiefer	6	2,5	6	100	0	0
Sonst. Nadelholz	7	2,9	7	100	0	0
Nadelholz gesamt	30	12,4	30	100	0	0
Buche	116	48,1	109	94	7	6
Eiche	26	10,8	24	92,3	2	7,7
Edellaubholz	53	22	45	84,9	8	15,1
Sonst. Laubholz	16	6,6	14	87,5	2	12,5
Laubholz gesamt	211	87,6	192	91	19	9
Alle Baumarten	241	100	222	92,1	19	7,9

Verjüngungspflanzen über Verbisshöhe (Erhebung von Fegeschäden)

Baumartengruppe	Aufgenommene Pflanzen insgesamt		Pflanzen ohne Fegeschaden		Pflanzen mit Fegeschaden	
	Anzahl	Anteil (%)	Anzahl	Anteil (%)	Anzahl	Anteil (%)
Fichte	0	0	0	0	0	0
Tanne	0	0	0	0	0	0
Kiefer	1	1	1	100	0	0
Sonst. Nadelholz	17	16,5	17	100	0	0
Nadelholz gesamt	18	17,5	18	100	0	0
Buche	84	81,6	82	97,6	2	2,4
Eiche	0	0	0	0	0	0
Edellaubholz	0	0	0	0	0	0
Sonst. Laubholz	1	1	1	100	0	0
Laubholz gesamt	85	82,5	83	97,6	2	2,4
Alle Baumarten	103	100	101	98,1	2	1,9

Zeitreihe der Baumartenanteile der aufgenommenen Verjüngungspflanzen
Höhenbereich: ab 20 Zentimeter Höhe bis zur maximalen Verbisshöhe
Hegegemeinschaft 569 - Aschaffenburg 2 (Landkreis Aschaffenburg)

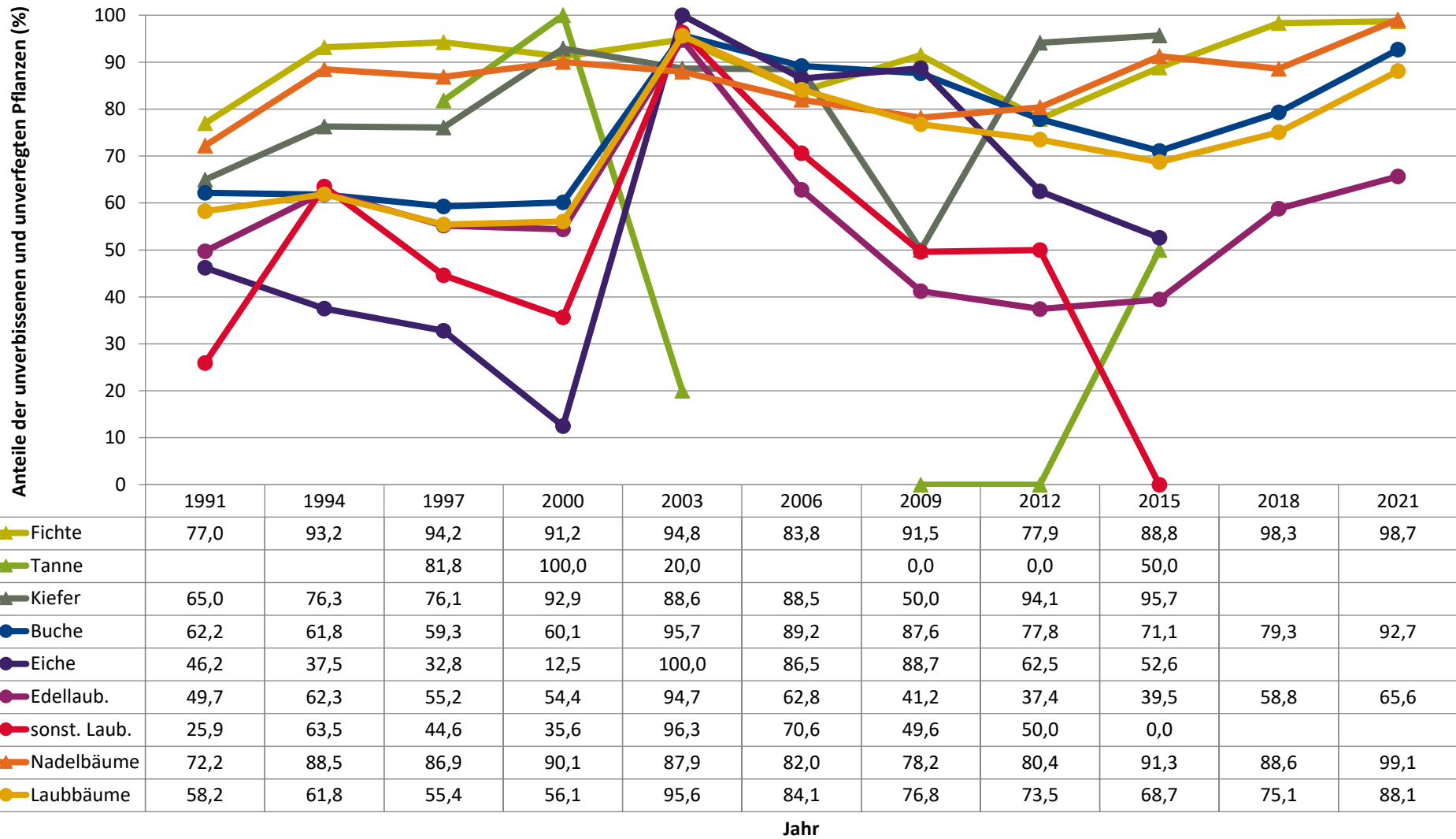
2021



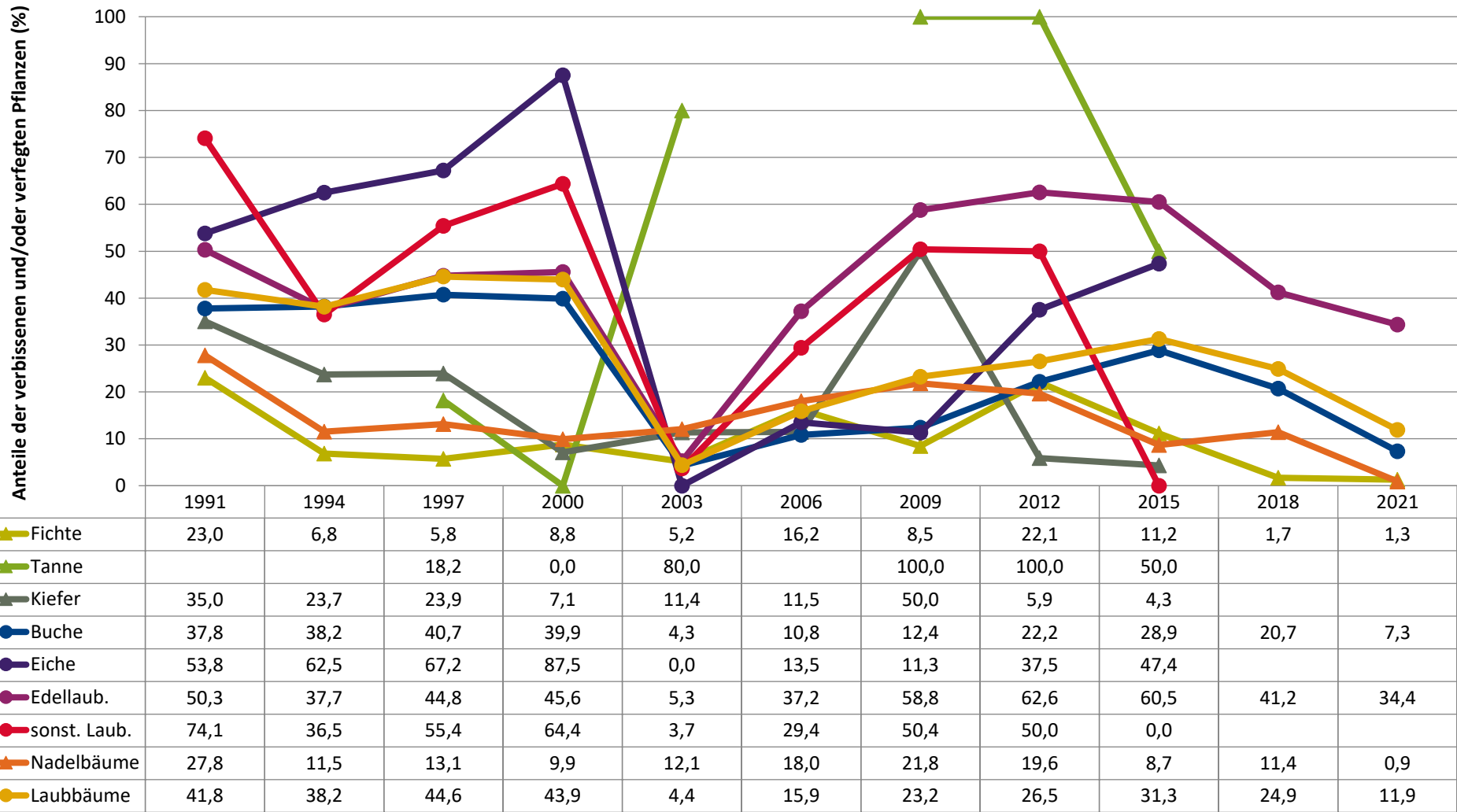
Baumartengruppe

**Zeitreihe der Anteile der Pflanzen ohne Verbiss und ohne Fegeschäden
Höhenbereich: ab 20 Zentimeter bis zur maximalen Verbisshöhe
Hegegemeinschaft 569 - Aschaffenburg 2 (Landkreis Aschaffenburg)**

2021

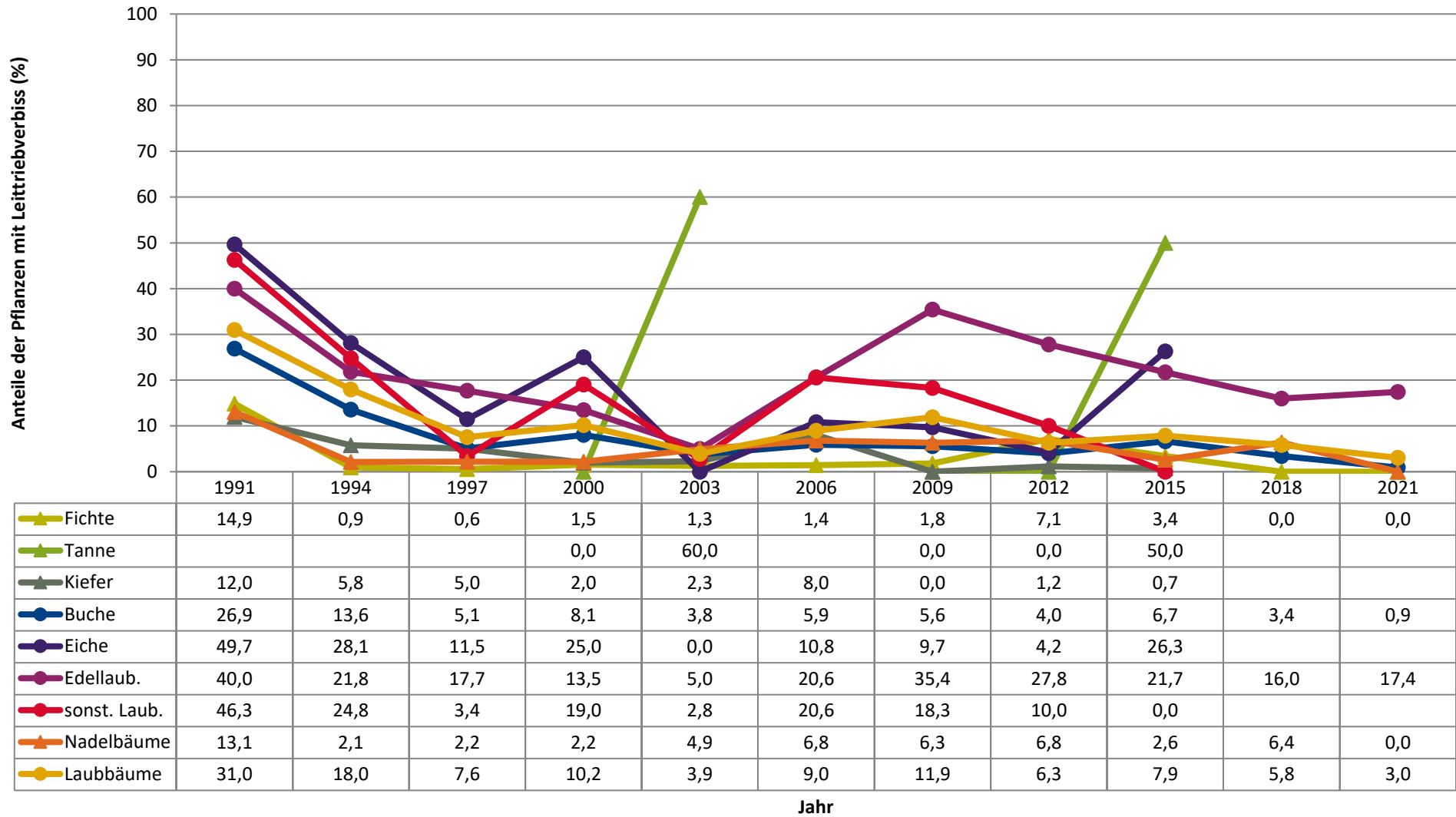


Zeitreihe der Anteile der Pflanzen mit Verbiss und/oder Fegeschäden
Höhenbereich: ab 20 Zentimeter bis zur maximalen Verbisshöhe
Hegegemeinschaft 569 - Aschaffenburg 2 (Landkreis Aschaffenburg)



Jahr

Zeitreihe der Anteile der Pflanzen mit Leittriebverbiss
Höhenbereich: ab 20 Zentimeter bis zur maximalen Verbisshöhe
Hegegemeinschaft 569 - Aschaffenburg 2 (Landkreis Aschaffenburg)

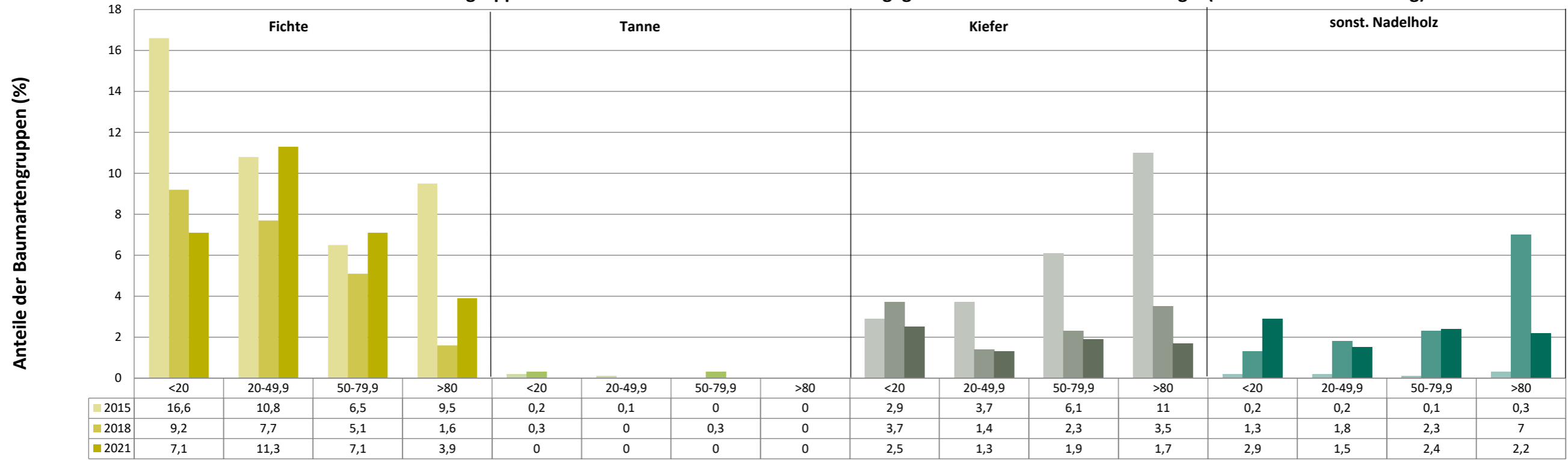


**Anteile der Baumartengruppen in den verschiedenen Höhenstufen
Verteilung der Pflanzen ab 20 Zentimeter bis zur maximalen Verbisshöhe auf drei Höhenstufen
Hegegemeinschaft 569 - Aschaffenburg 2 (Landkreis Aschaffenburg)**

2021

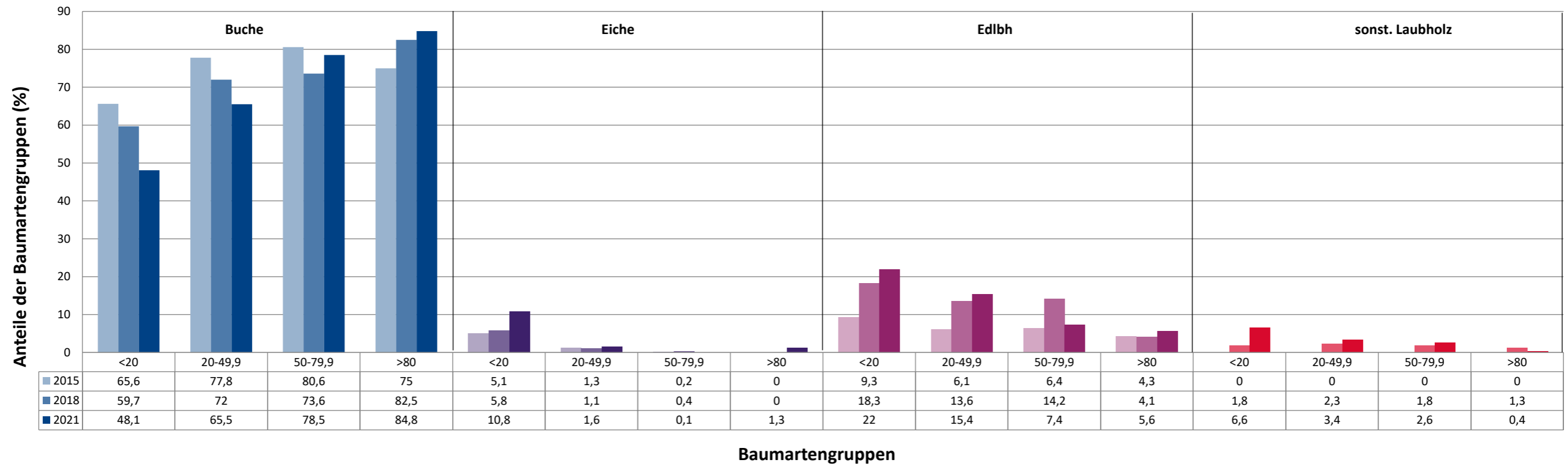
Baumartengruppe	Aufgenommene Pflanzen insgesamt						Pflanzen ohne Verbiss und ohne Fegeschaden						Pflanzen mit Verbiss und/oder Fegeschaden						
	20 - 49,9 cm		50 - 79,9 cm		80 cm - max. Verbisshöhe		20 - 49,9 cm		50 - 79,9 cm		80 cm - max. Verbisshöhe		20 - 49,9 cm		50 - 79,9 cm		80 cm - max. Verbisshöhe		
	Anzahl	Anteil (%)	Anzahl	Anteil (%)	Anzahl	Anteil (%)	Anzahl	Anteil (%)	Anzahl	Anteil (%)	Anzahl	Anteil (%)	Anzahl	Anteil (%)	Anzahl	Anteil (%)	Anzahl	Anteil (%)	
Fichte	93	11,3	53	7,1	9	3,9	92	98,9	53	100	8	88,9	1	1,1	0	0	1	11,1	
Tanne	0	0	0	0	0	0	0	0	0	0	0	0	0	0	0	0	0	0	0
Kiefer	11	1,3	14	1,9	4	1,7	11	100	14	100	4	100	0	0	0	0	0	0	0
Sonstiges Nadelholz	12	1,5	18	2,4	5	2,2	12	100	18	100	5	100	0	0	0	0	0	0	0
Nadelholz gesamt	116	14,1	85	11,4	18	7,8	115	99,1	85	100	17	94,4	1	0,9	0	0	1	5,6	
Buche	540	65,5	585	78,5	196	84,8	493	91,3	542	92,6	189	96,4	47	8,7	43	7,4	7	3,6	
Eiche	13	1,6	1	0,1	3	1,3	12	92,3	1	100	3	100	1	7,7	0	0	0	0	
Edellaubholz	127	15,4	55	7,4	13	5,6	96	75,6	26	47,3	6	46,2	31	24,4	29	52,7	7	53,8	
Sonstiges Laubholz	28	3,4	19	2,6	1	0,4	13	46,4	11	57,9	1	100	15	53,6	8	42,1	0	0	
Laubholz gesamt	708	85,9	660	88,6	213	92,2	614	86,7	580	87,9	199	93,4	94	13,3	80	12,1	14	6,6	
Alle Baumarten	824	100	745	100	231	100	729	88,5	665	89,3	216	93,5	95	11,5	80	10,7	15	6,5	

Anteile der Baumartengruppen in verschiedenen Höhenstufen für die Hegegemeinschaft 569 - Aschaffenburg 2 (Landkreis Aschaffenburg)



Baumartengruppen

Anteile der Baumartengruppen in verschiedenen Höhenstufen für die Hegegemeinschaft 569 - Aschaffenburg 2 (Landkreis Aschaffenburg)



Anteile der Baumartengruppen in verschiedenen Höhenstufen für die Hegegemeinschaft 569 - Aschaffenburg 2 (Landkreis Aschaffenburg)

